



▲ IMATGE INTERIOR SALES D'EXPOSICIONS

Es rescata i restaura la fàbrica de maó, tant en façanes, interiors i voltes de forjats. La resta d'elements -buscant la màxima flexibilitat-, es reconfiguren com a "mobiliari de gran escala", per tal d'oferir una imatge i una atmosfera similar a l'original.

EDIFICI MEMÒRIA: LA FÀBRICA I LA MEMÒRIA DEL LLOC

Es proposa rememorar el passat industrial i obrer com a espai memòria per al barri. Recuperar la imatge històrica de l'edifici i "deixar parlar a l'edifici" com a estratègia d'intervenció.

ORGANITZACIÓ DEL PROGRAMA: ESTRUCTURACIÓ MOLT CLARA

El programa s'organitza atenent els fluxos i la revitalització de l'entorn urbà.

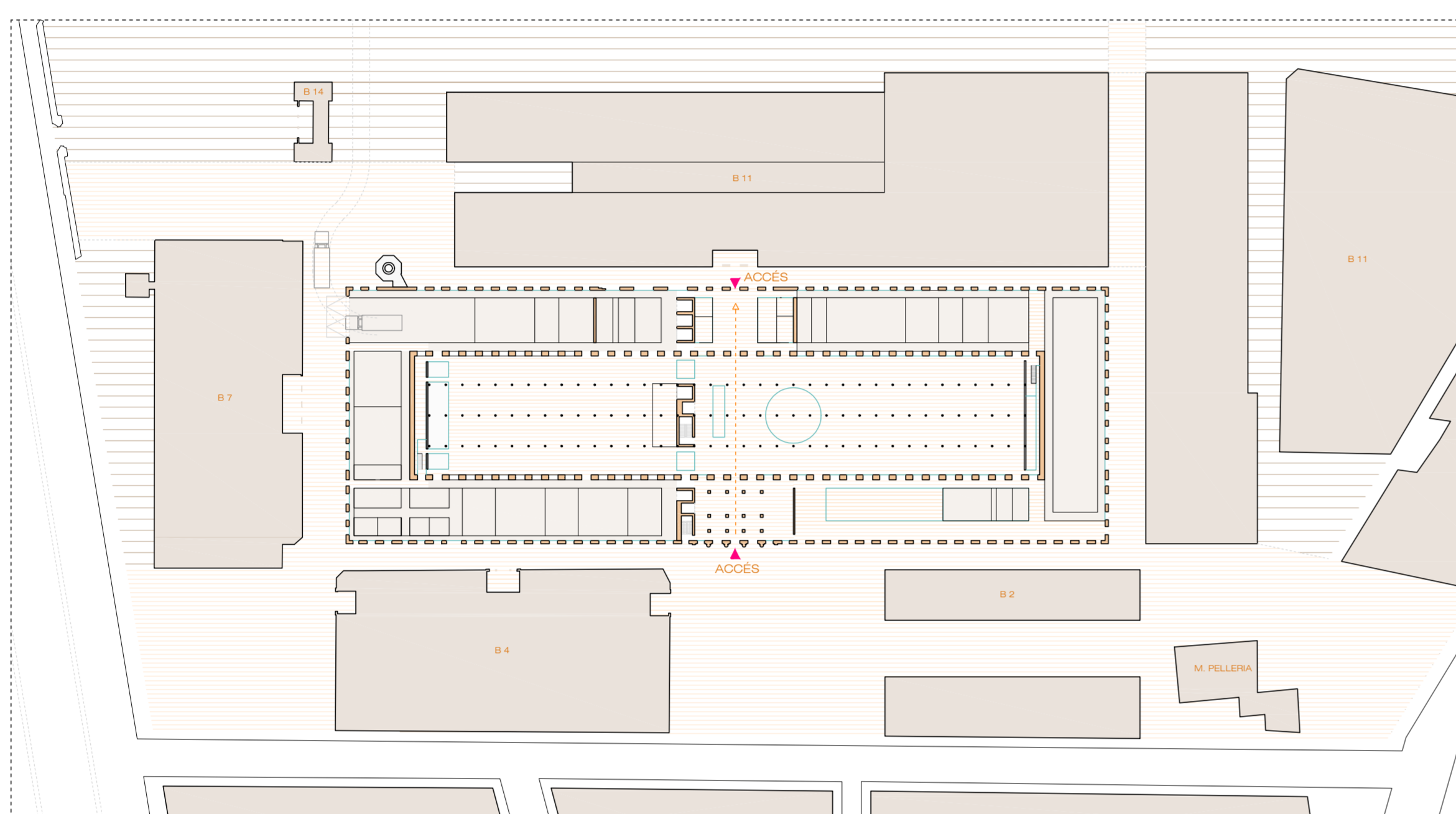
El programa estructura els usos públics en planta baixa i els usos interns a les plantes superiors. No hi ha creuaments de fluxos ni de circuits, amb ascensors i escales diferenciats. La planta baixa es prioritzava en funció dels fluxos de control d'accés, passant dels més oberts als que necessiten major control.

PLANTA BAIXA PERMEABLE: EDIFICI COM CONNEIXIÓ URBANA

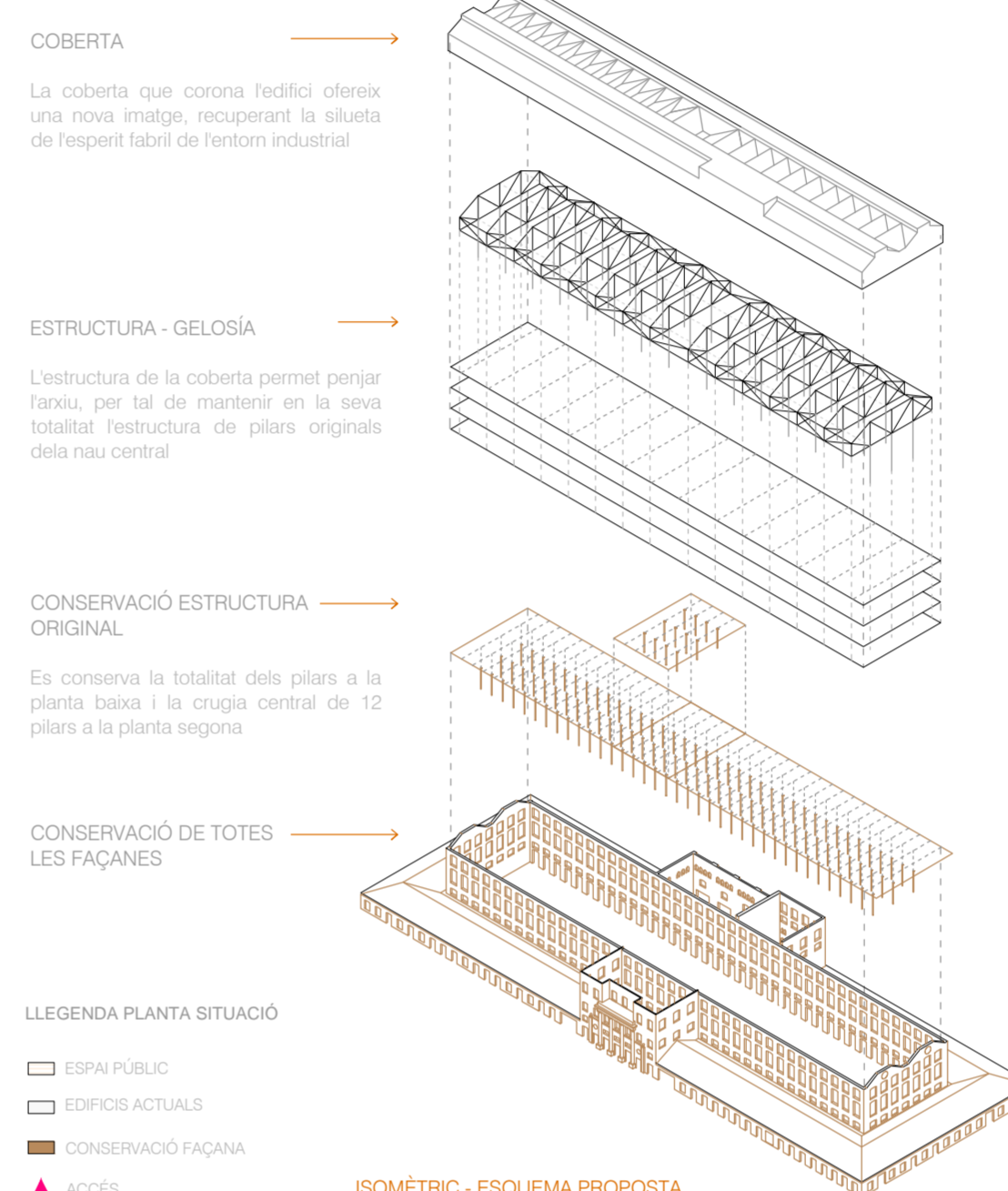
Estructura molt permeable a planta baixa organitzant un bot entre carrers i edificis. La ubicació d'usos afavoreix la permeabilitat oferint una obertura total en el seu eix transversal. Les funcions més públiques se situen a la corona de l'edifici, com la Biblioteca i Escola i també l'Àrea de Veïns. La cafeteria col·loca al barri a través d'un espai porticat que actua com a pot d'atracció urbana, aixampliant el carrer.

TABLA DE SUPERFÍCIES DEL PLA FUNCIONAL - m<sup>2</sup>

NOM DE L'ESPAI	PROGRAMA FUNCIONAL	PROJECTE
ACCÉS, INFORMACIÓ I ACOLLIDA	1.255,00	1.236,52
DIFUSIÓ CULTURAL	2.229,00	2.283,46
ESPAI VEÏNS	700,00	710,00
CONSULTA DE DOCUMENTS	960,00	984,30
INGRÉS DE LA DOCUMENTACIÓ	525,00	534,96
TRACTAMENT DE DOCUMENTS	1.115,00	1.145,96
CONSERVACIÓ DELS DOCUMENTS	9.900,00	9.962,24
DIRECCIÓ I ADMINISTRACIÓ	385,00	380,42
SERVEIS LOGÍSTICA	610,00	625,88
TOTAL SUP. ÚTIL	17.610,00	17.673,75
TOTAL SUP. CONSTRUÏDA	25.000,00	25.480,00



▲ PLANTA SITUACIÓ COTA ±0,00 ESCALA 1/1000



**COBERTA**  
La coberta que corona l'edifici ofereix una nova imatge, recuperant la silueta de l'espai fabricat de l'entorn industrial.

**ESTRUCTURA - GELOSIA**  
L'estructura de la coberta permet pensar fàcilment, per tal de mantenir en la seva totalitat l'estructura de pilars originals de la nau central.

**CONSERVACIÓ ESTRUCTURAL ORIGINAL**  
Es conserva la totalitat dels pilars a la planta baixa i la cruïlla central de 12 pilars a la planta segona.

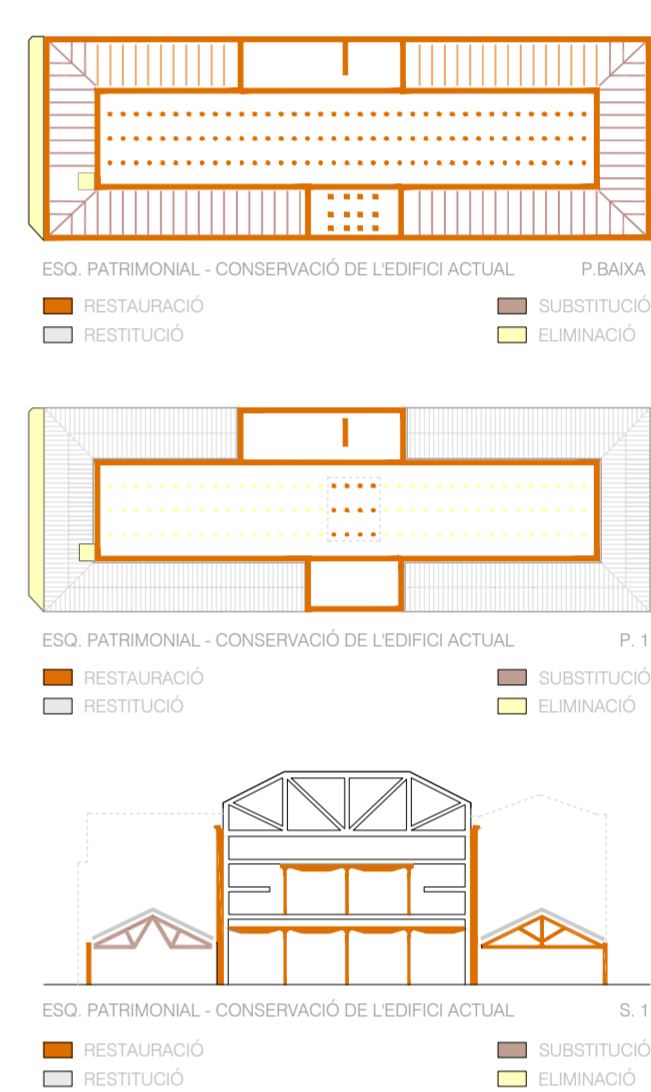
**CONSERVACIÓ DE TOTES LES FAÇANES**

**LLEENDA PLANTA SITUACIÓ**  
 ■ ESPAI PÚBLIC  
 ■ EDIFICIS ACTUALS  
 ■ CONSERVACIÓ FAÇANA  
 ▲ ACCÉS

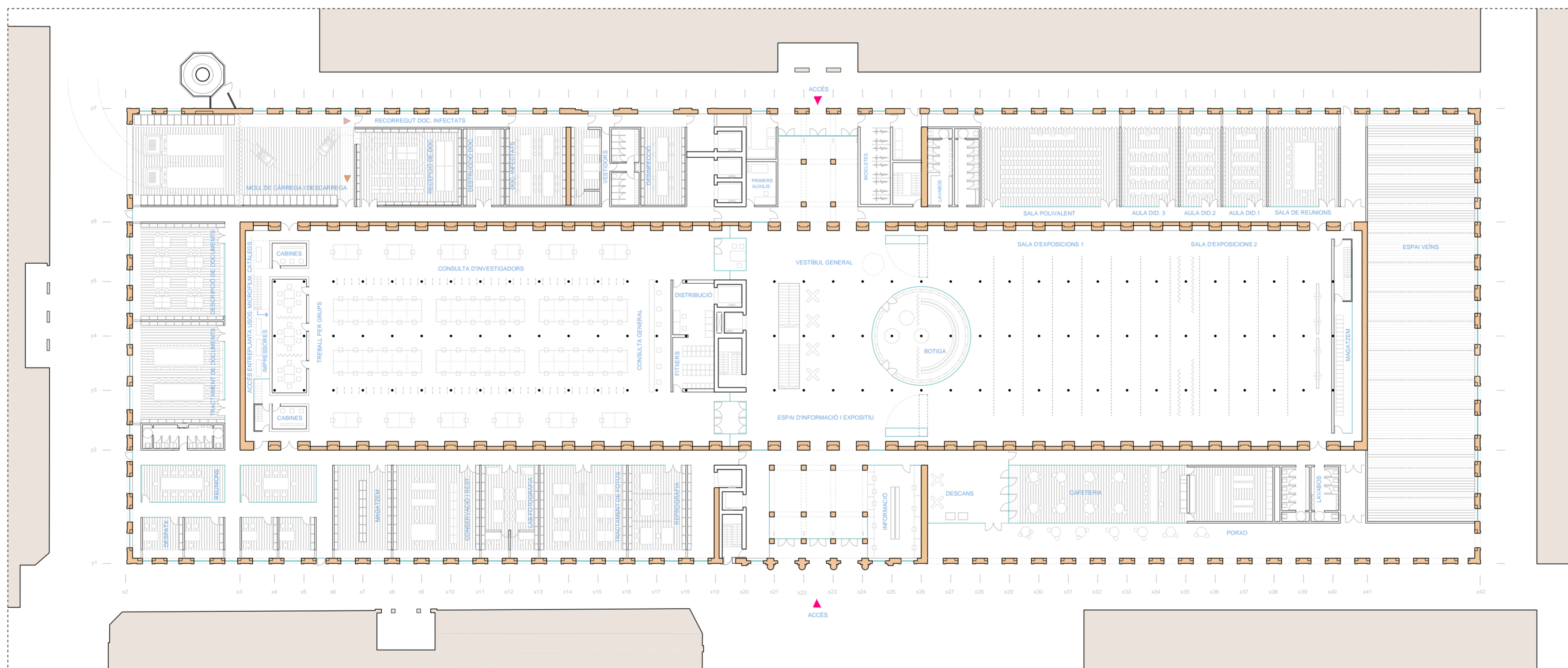
ISOMÈTRIC - ESQUEMA PROPOSTA

PATRIMONI: ESTRUCTURA, IMATGE I ATMOSFERA

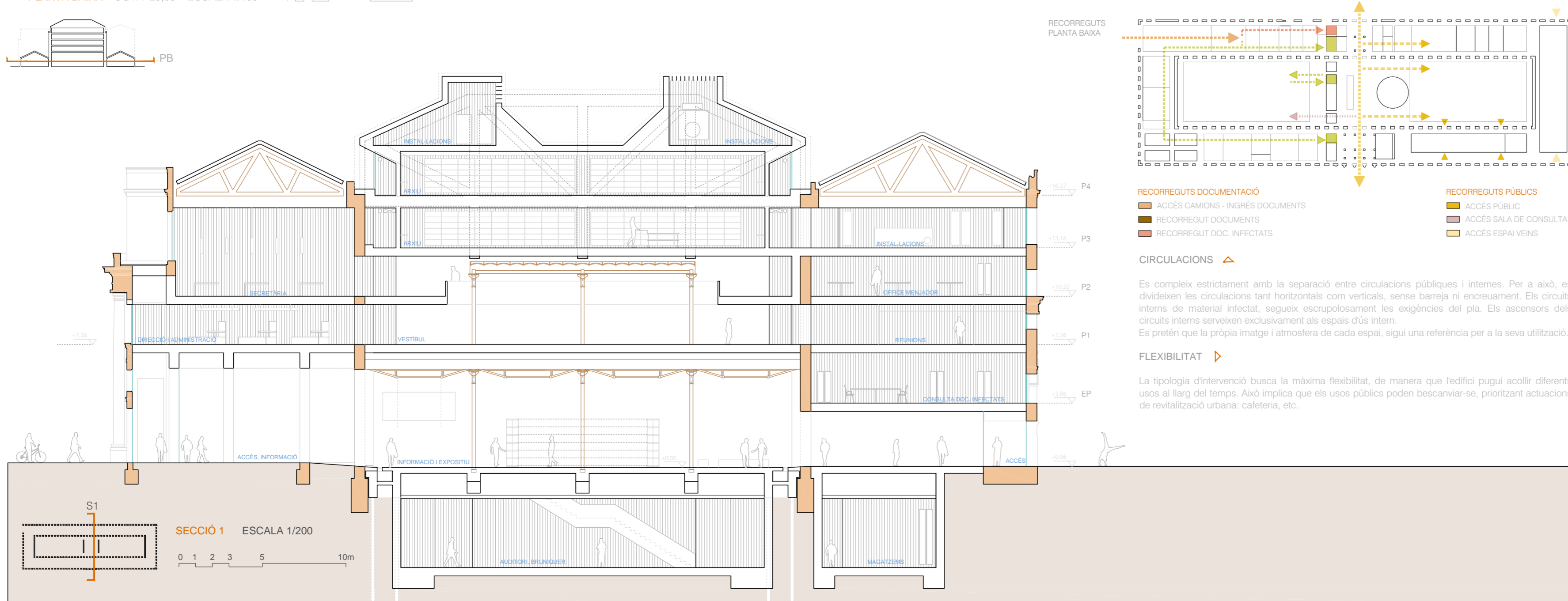
Es recupera la imatge general de l'edifici i es proposa una atmosfera interior similar a l'original: colors i textures del tot i de l'estructura metàl·lica. Les noves actuacions es confeccionen també amb aquests dos materials.



▲ P. SOTERRANI COTA -6,00 ESCALA 1/750



▲ PLANTA BAIXA COTA ±0,00 ESCALA 1/400



SECCIÓ 1 ESCALA 1/200



▲ PLANTA SOTERRANI COTA -6,00 ESCALA 1/750

▲ PLANTA SOTERRANI COTA -6,00 ESCALA 1/750

▲ PLANTA SOTERRANI COTA -6,00 ESCALA 1/750

▲ PLANTA SOTERRANI COTA -6,00 ESCALA 1/750

▲ PLANTA SOTERRANI COTA -6,00 ESCALA 1/750

▲ PLANTA SOTERRANI COTA -6,00 ESCALA 1/750

▲ PLANTA SOTERRANI COTA -6,00 ESCALA 1/750

▲ PLANTA SOTERRANI COTA -6,00 ESCALA 1/750

▲ PLANTA SOTERRANI COTA -6,00 ESCALA 1/750

▲ PLANTA SOTERRANI COTA -6,00 ESCALA 1/750

▲ PLANTA SOTERRANI COTA -6,00 ESCALA 1/750

▲ PLANTA SOTERRANI COTA -6,00 ESCALA 1/750

▲ PLANTA SOTERRANI COTA -6,00 ESCALA 1/750

▲ PLANTA SOTERRANI COTA -6,00 ESCALA 1/750

▲ PLANTA SOTERRANI COTA -6,00 ESCALA 1/750

▲ PLANTA SOTERRANI COTA -6,00 ESCALA 1/750

▲ PLANTA SOTERRANI COTA -6,00 ESCALA 1/750

▲ PLANTA SOTERRANI COTA -6,00 ESCALA 1/750

▲ PLANTA SOTERRANI COTA -6,00 ESCALA 1/750

▲ PLANTA SOTERRANI COTA -6,00 ESCALA 1/750

▲ PLANTA SOTERRANI COTA -6,00 ESCALA 1/750

▲ PLANTA SOTERRANI COTA -6,00 ESCALA 1/750

▲ PLANTA SOTERRANI COTA -6,00 ESCALA 1/750

▲ PLANTA SOTERRANI COTA -6,00 ESCALA 1/750

▲ PLANTA SOTERRANI COTA -6,00 ESCALA 1/750

▲ PLANTA SOTERRANI COTA -6,00 ESCALA 1/750

▲ PLANTA SOTERRANI COTA -6,00 ESCALA 1/750

▲ PLANTA SOTERRANI COTA -6,00 ESCALA 1/750

▲ PLANTA SOTERRANI COTA -6,00 ESCALA 1/750

▲ PLANTA SOTERRANI COTA -6,00 ESCALA 1/750

▲ PLANTA SOTERRANI COTA -6,00 ESCALA 1/750

▲ PLANTA SOTERRANI COTA -6,00 ESCALA 1/750

▲ PLANTA SOTERRANI COTA -6,00 ESCALA 1/750

▲ PLANTA SOTERRANI COTA -6,00 ESCALA 1/750

▲ PLANTA SOTERRANI COTA -6,00 ESCALA 1/750

▲ PLANTA SOTERRANI COTA -6,00 ESCALA 1/750

▲ PLANTA SOTERRANI COTA -6,00 ESCALA 1/750

▲ PLANTA SOTERRANI COTA -6,00 ESCALA 1/750

▲ PLANTA SOTERRANI COTA -6,00 ESCALA 1/750

▲ PLANTA SOTERRANI COTA -6,00 ESCALA 1/750

▲ PLANTA SOTERRANI COTA -6,00 ESCALA 1/750

▲ PLANTA SOTERRANI COTA -6,00 ESCALA 1/750

▲ PLANTA SOTERRANI COTA -6,00 ESCALA 1/750

▲ PLANTA SOTERRANI COTA -6,00 ESCALA 1/750

▲ PLANTA SOTERRANI COTA -6,00 ESCALA 1/750