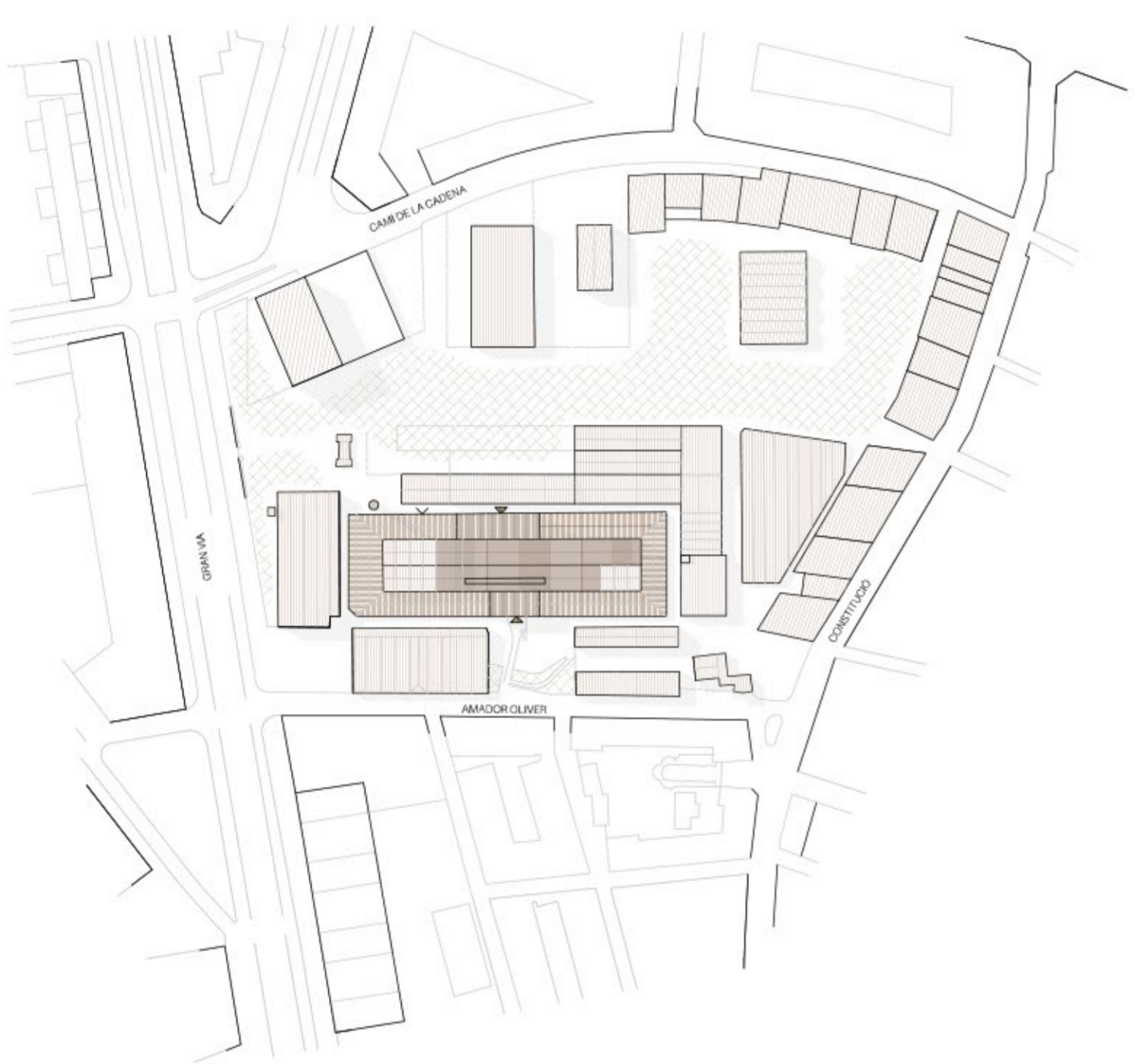
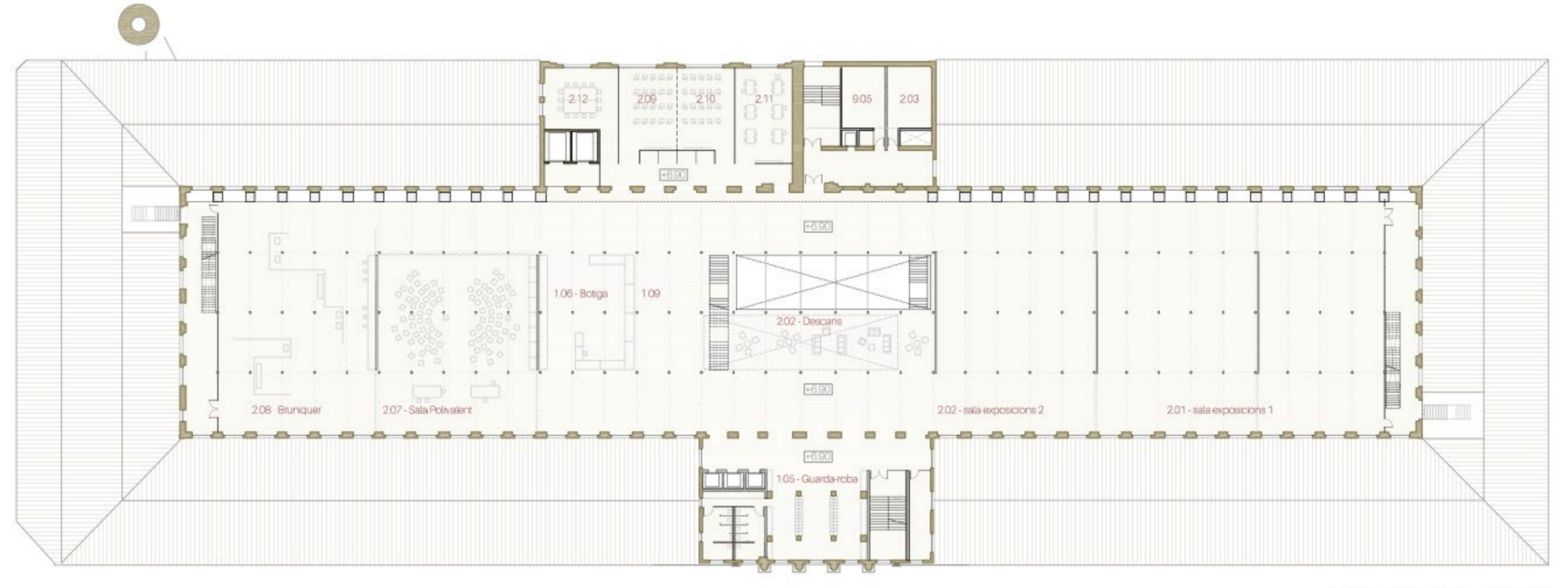


SECCIÓ TRANSVERSAL e\_1/300



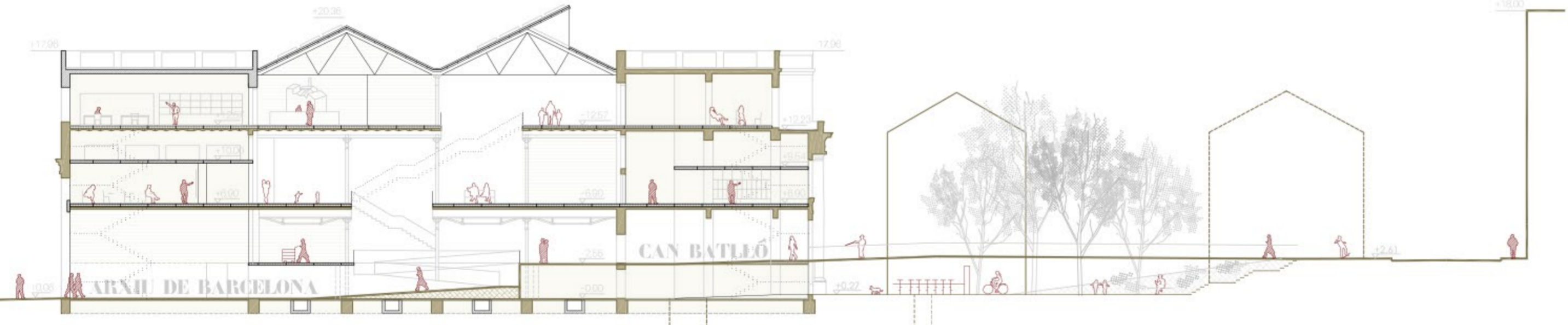
ENTORN e\_1/3000



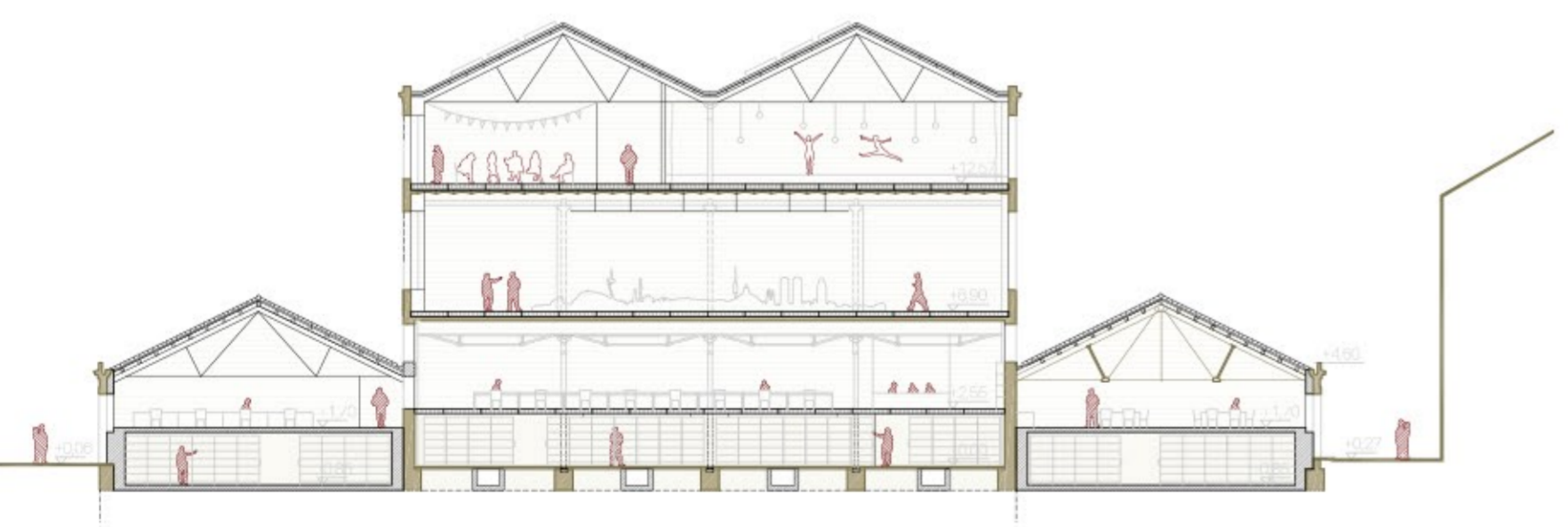
PLANTA PRIMERA e\_1/500



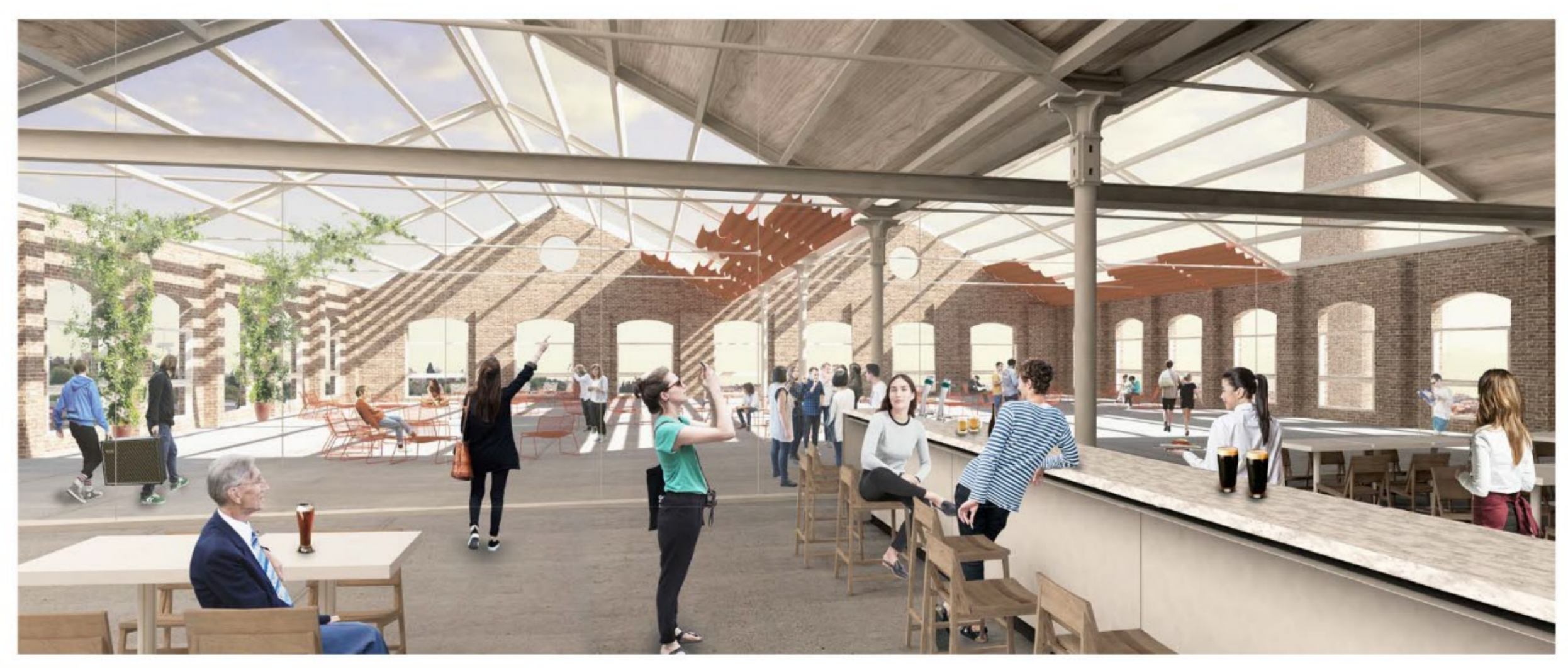
PLANTA SEGONA e\_1/500



SECCIÓ TRANSVERSAL A-A' e\_1/300



SECCIÓ TRANSVERSAL B-B' e\_1/300



Un pas central públic que travessa l'edifici i que esdevé l'accés principal a través d'una passera, connecta a nivell amb el C/ M. Amadeu Oller incorporant l'espai de lliure de la plaça. Aquest recorregut millora la permeabilitat est oest del conjunt, sense interferir en les activitats interiors, i facilita la relació amb els altres equipament previstos al recinte de Can Batlló.

La subdivisió de la planta baixa en dos nivells permet disposar la major part del dipòsit d'arxiu directament sobre el terreny i les sales de treball i consulta de sobre el nou forjat, preservant la visibilitat de les valuoses estructures existents.

Es disposen els espais de difusió cultural i els espais veïnals en les plantes primera i segona de manera que es confereix a la coberta un caràcter d'espai públic de trobada i mirador sobre el conjunt de Can Batlló i els entorns de referència de la ciutat.

Els buidats dels forjats en la zona central del vestíbul permeten l'entrada de llum natural a la part més fosca i enllacen visualment els diferents espais en que es va desdoblant. Es genera així un espai de distribució que relaciona les 3 plantes públiques de l'edifici i facilita la comprensió del seu funcionament general. Un nou cor, un element compartit que posa en relació totes les diferents parts del programa.