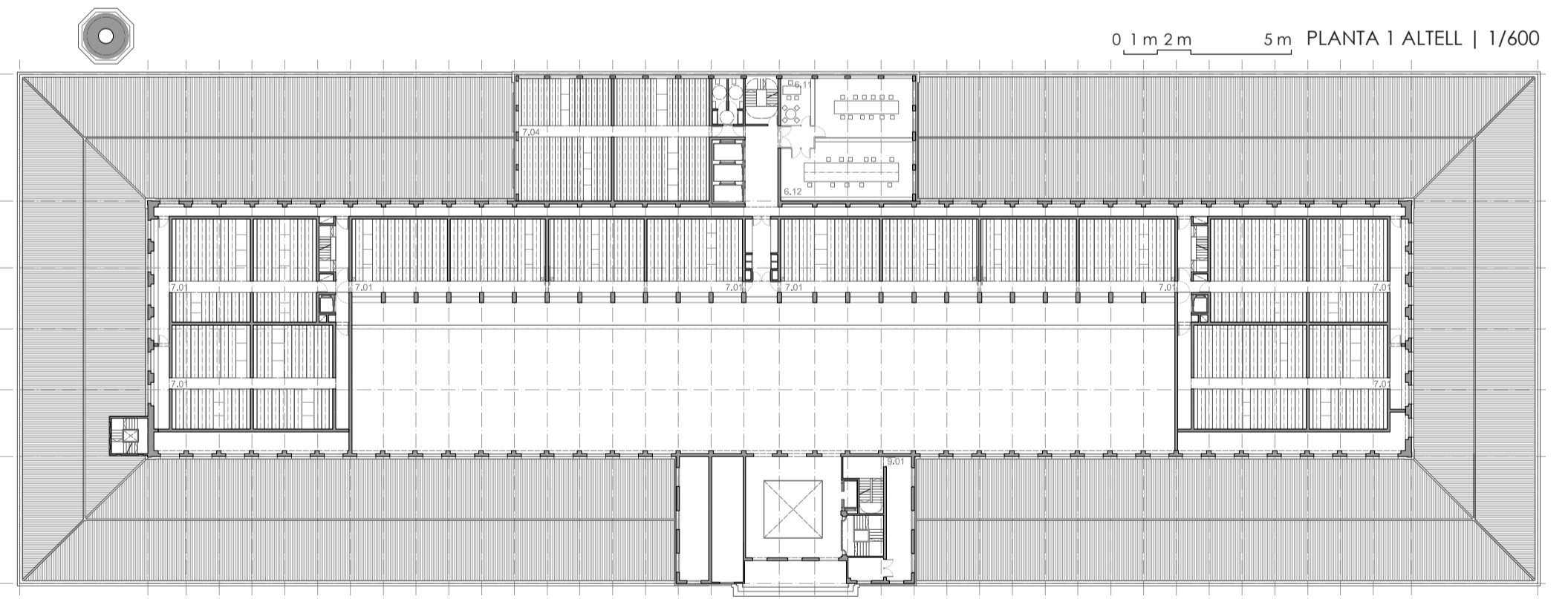
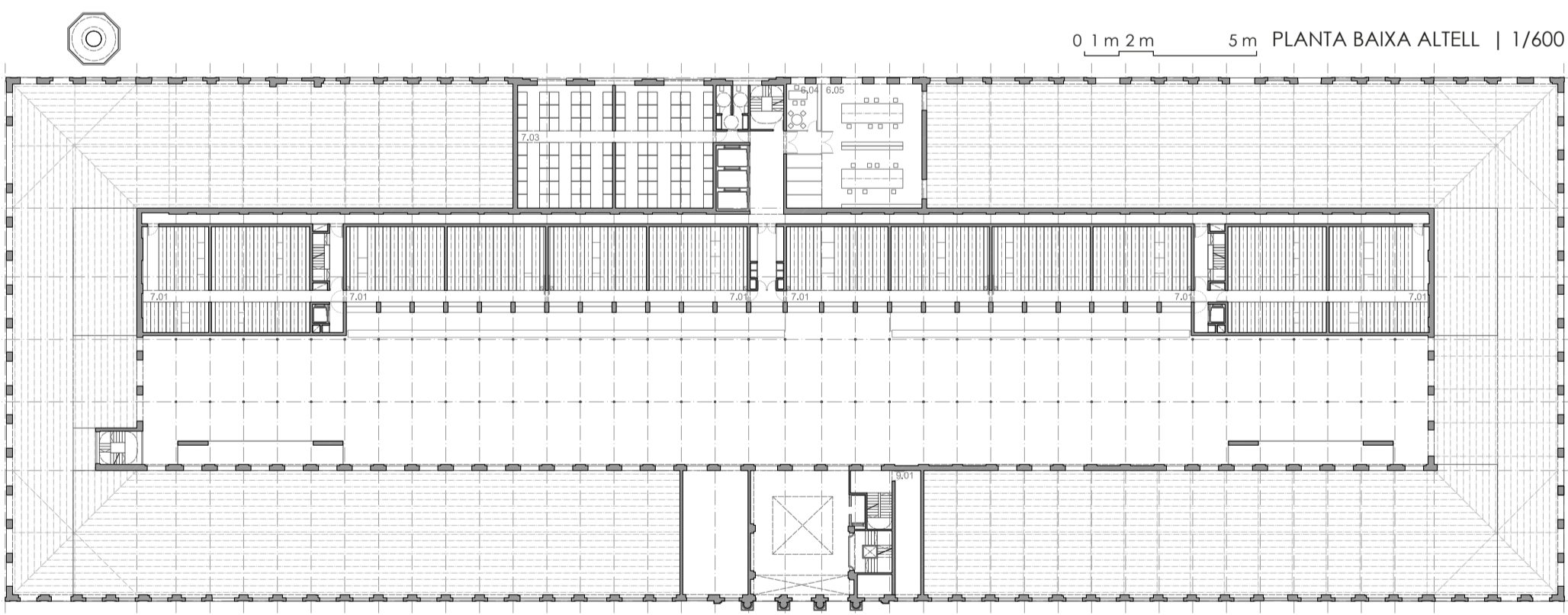


ÀREA INTERNA

5. Espai d'ingrés de la documentació 5.01 Accés al moll de càrrega i descàrrega de documents 5.02 Moll de càrrega i descàrrega de documents 5.03 Sala de recepció de documents 5.04 Espai de muntacàrregues	524,8 m² 94,9 m ² 276,6 m ² 104,0 m ² 49,1 m ²	6.06 Sala de descripció de documents 6.07 Despatx cap d'Àrea de conservació preventiva i restauració 6.08 Laboratori de conservació preventiva i restauració 6.09 Despatx cap d'Àrea de reprografia i digitalització 6.10 Tallers de reprografia i digitalització 6.11 Despatx cap d'Àrea de fons d'imatges i audiovisuals 6.12 Sala de tractament de fotografia i documents audiovisuals 6.13 Laboratori de fotografia i audiovisuals 6.14 Magatzem de material de conservació 6.15 Sala de reunions 1 6.16 Sala de reunions 2 6.17 Despatx cap d'Àrea Biblioteca i Hemeroteca	163,9 m ² 19,3 m ² 144,9 m ² 18,2 m ² 168,9 m ² 18,1 m ² 94,8 m ² 144,2 m ² 75,1 m ² 66,8 m ² 70,8 m ² 17,7 m ²	7. Espai de conservació dels documents 7.01 Dipòsit documental foli prolongat 7.02 Dipòsit de fotografies, audiovisuals, documents magnètics i documents sonors 7.03 Dipòsit de documents cartogràfics, documents gràfics i documents de gran format 7.04 Dipòsit de documents de la biblioteca i l'hemeroteca 7.05 Dipòsit de documents de format llibre i de gran format 7.06 Dipòsit d'allament de documents infectats	7070,1 m ² 77911,7 m ² 345,8 m ² 5123,4 m ² 594,2 m ² 392 m ² 989,5 m ² 9987,6 m ² 385,8 m ² 3051,5 m ² 245,8 m ² 2500,0 m ²	8. Espai de direcció i administració 8.01 Despatx arxiver en cap 8.02 Despatx subdirector de processos 8.03 Despatx subdirector de serveis 8.04 Secretaries Direcció 8.05 Despatx cap d'Administració 8.06 Departament d'Administració 8.07 Despatx cap Gestió documental 8.08 Departament de Gestió documental 8.09 Despatx cap de Difusió i serveis educatius 8.10 Departament de Difusió i serveis educatius 8.11 Sala de reunions 1 8.12 Sala de reunions 2 8.13 Sala de reunions 3	414,6 m² 33,0 m ² 16,4 m ² 16,7 m ² 17,6 m ² 16,5 m ² 33,1 m ² 16,2 m ² 63,8 m ² 15,9 m ² 35,4 m ² 29,7 m ² 30,0 m ² 44,7 m ²	8.14 Magatzem 8.15 Arxiu de gestió 9. Espai de serveis i logística 9.01 Sales de instal·lacions 9.02 Estació central de seguretat 9.03 Taller manteniment de Fedrici 9.04 Magatzems de materials 9.05 Espais i magatzems de material de neteja i reciclatge 9.06 Office menjador 9.07 Vestidors de personal 9.08 Dipòsit de recuperació d'aigües pluvials	20,4 m ² 24,4 m ² 722,2 m² 189,3 m ² 21,4 m ² 96,4 m ² 43,7 m ² 134,1 m ² 71,6 m ² 85,8 m ² 77,6 m ²
--	--	--	--	--	---	---	---	--	--



El volum de d'espais de treball i activitats públiques es planteja com un edifici que respira i aprofita els condicionants climàtics exteriors en el seu benefici. Es planteja un edifici que permeti la ventilació natural, a través de tancaments permeables i també aprofitant el tiratge natural del pati central. El tractament de la radiació solar es farà per façana, protegint l'espai interior dels guanyos interns solars amb vidres de control solar i proteccions regulades per sistemes de sensors per protegir de situacions que poden afectar al treball o la consulta de documents com l'enlluernament. El pati interior que separa els dos volums aportarà il·luminació natural, de manera

regulada en funció del grau d'incidència del sol al llarg de l'any, intentant sempre, afavorir l'entrada de llum difusa, de gran qualitat visual, i minimitzar l'entrada de radiació directa amb guanyos solars. Per maximitzar les possibilitats de ventilació i permeabilitat, es planteja l'ús de pous canadencs per tal de pre-condicionar l'aire d'entrada. La longitud de la nau permet una llargada de tubs importants, que permetin un gradient de temperatura respecte a l'aire que provingui directament des de l'exterior. Això es traduirà en un estalvi energètic tant a l'hivern com a l'estiu.

SISTEMES ACTIUS

Es plantegen dos sistemes per dos edificis amb necessitats diferents. Es treballa amb un sistema per cada requeriment. Per una banda, el volum de l'arxiu requereix de temperatures de treball molt acotades i un control de la humitat exhaustiu. Es preveu una demanda de fred molt important. Els sistemes seran específics per cada unitat d'emmagatzematge i funcionaran de manera independent. Es planteja construir un llac tèrmic que permeti la recuperació de calor d'aquests sistemes independents per tal de que pugui ser aprofitada, en cas de necessitat, al segon volum de l'edifici, d'espais de treball i oficines. En aquest segon volum, es planteja un sistema de climatització per ventilació per desplaçament amb bomba de calor geotèrmica. En edificis amb grans alçades lliures, és potència el desplaçament de l'aire des d'una cota baixa fins a cotes altes, per tal d'escombrar els guanyos interns de la sala.

