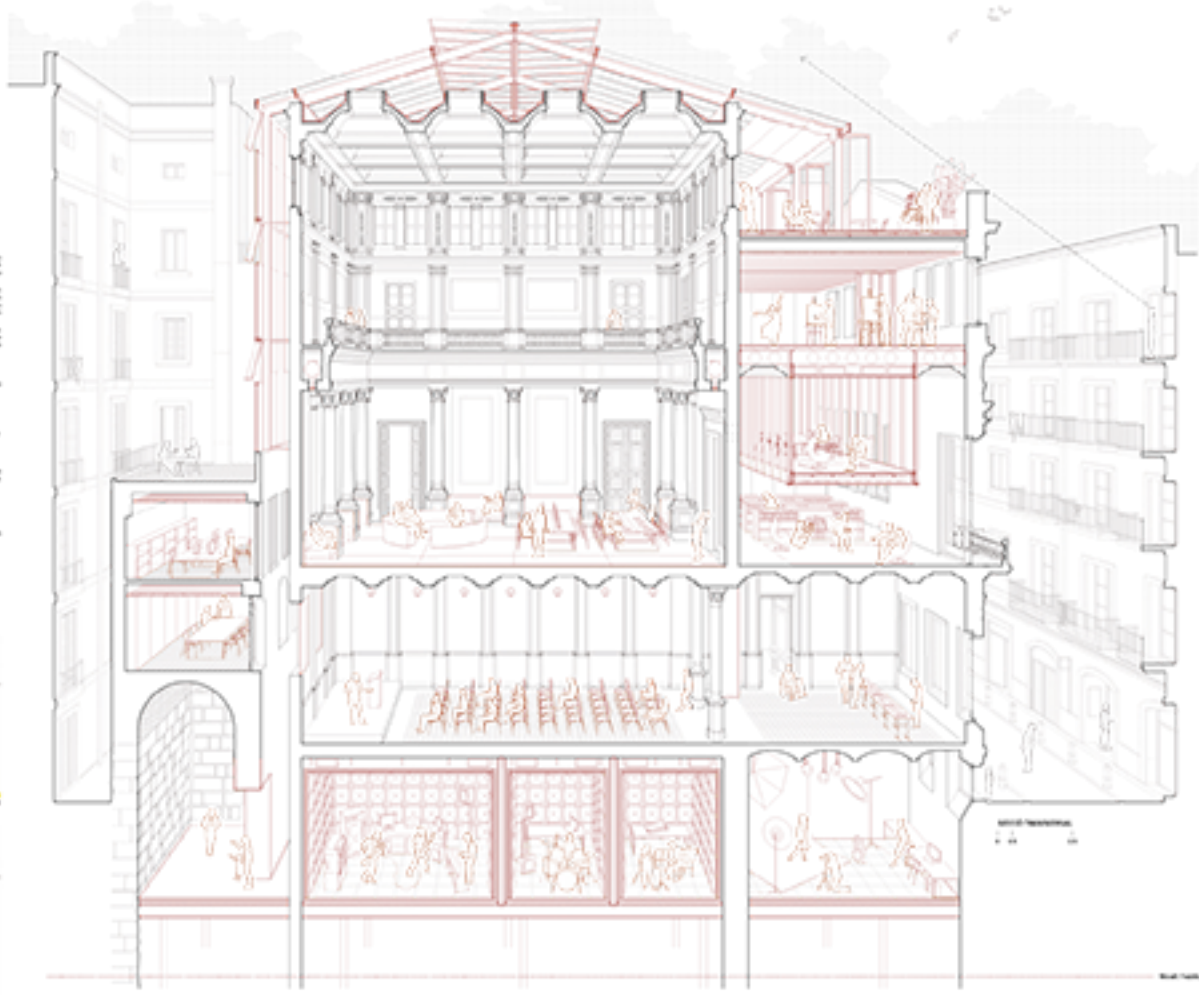
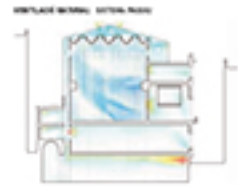
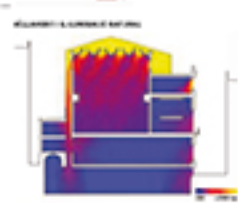
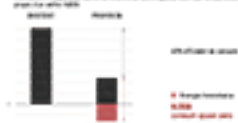




INTRODUZIONE
 Il progetto si inserisce nel contesto urbano di un quartiere storico di un paese mediterraneo, caratterizzato da edifici a tre o quattro piani con balconi e facciate in stucco. L'obiettivo è realizzare un edificio che rispetti il contesto storico e culturale, ma che sia anche moderno e funzionale. Il progetto prevede la ristrutturazione di un edificio esistente e l'aggiunta di un nuovo volume che si integra con l'esistente.

DESCRIZIONE
 L'edificio è composto da un volume esistente e un nuovo volume. Il volume esistente è un edificio a tre piani con balconi e facciate in stucco. Il nuovo volume è un edificio a due piani con facciate in cemento e vetro. Il progetto prevede la ristrutturazione di un edificio esistente e l'aggiunta di un nuovo volume che si integra con l'esistente.



DESCRIZIONE
 L'immagine mostra l'interno di un appartamento moderno con grandi finestre e pareti bianche. Un bicchiere è visibile in primo piano. A destra, un piccolo diagramma illustra la disposizione delle stanze.



PIANTA ATTICO
 100 m²
 1. Spazio per il letto
 2. Bagno
 3. Cucina
 4. Sala
 5. Terrazza



PIANTA TERRAZZO
 100 m²
 1. Spazio per il letto
 2. Bagno
 3. Cucina
 4. Sala
 5. Terrazza



PIANTA GROUND
 100 m²
 1. Spazio per il letto
 2. Bagno
 3. Cucina
 4. Sala
 5. Terrazza



PIANTA PRIMO
 100 m²
 1. Spazio per il letto
 2. Bagno
 3. Cucina
 4. Sala
 5. Terrazza



PIANTA SECONDO
 100 m²
 1. Spazio per il letto
 2. Bagno
 3. Cucina
 4. Sala
 5. Terrazza