

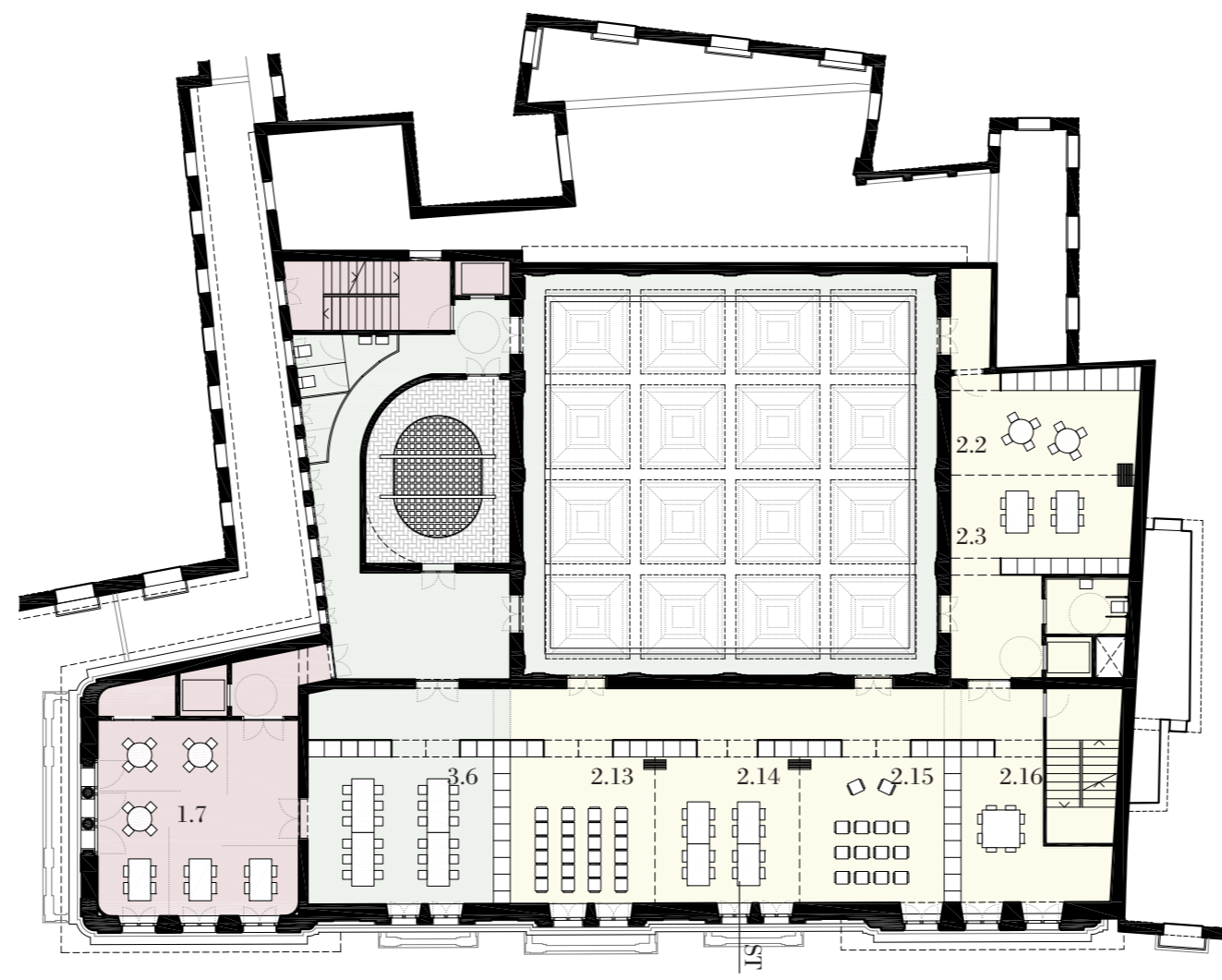
La capacitat del nou equipament per acollir activitats diverses de manera simultània és probablement un dels seus majors atractius, però també a la vegada implica una major complexitat en la organització. El plantejament d'accesos diferenciats, com s'estipula en el programa, vol possibilitar i afavorir la independència d'aquestes activitats, potenciant la creació de llocs compartits de trobada.

Amb l'esquema d'usos proposat, l'accés a la Biblioteca per la Plaça de la Verònica és una decisió clara que permet establir la seqüència formada pel vestíbul, l'escala principal i el Gran Saló com a itinerari principal per als usuaris de la biblioteca. Complementàriament s'ha dispostat un ascensor que possibilita l'accés adaptat a la planta baixa, les plantes superiors de la biblioteca i el soterrani, un nivell que pren importància perquè allotja part del programa.

L'Equipament Veïnal té l'accés des de la porta històrica del carrer Avinyó, on es retorna al nivell original de la planta baixa a cota de carrer, fent possible que l'edifici garanteixi el bon funcionament simultani de totes les activitats. Des d'aquesta entrada, un nou nucli recorre tots els nivells de l'edifici, del soterrani fins al terrat. La sala dels pilars ara proposada com a Cantina acull als veïns i es constitueix en un espai de trobada obert i accessible, destinat a l'intercanvi social i cultural.

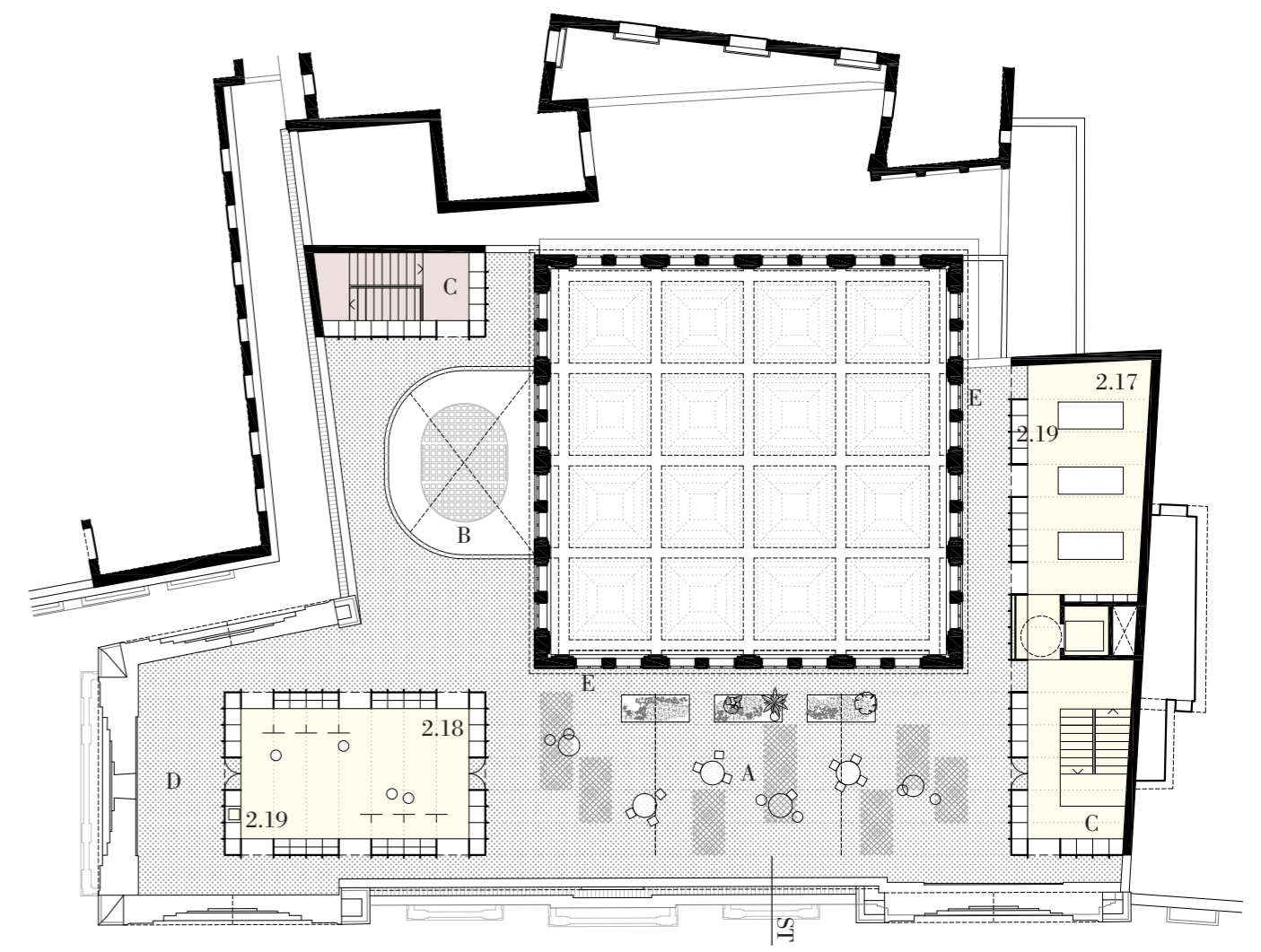
L'Espai Polivalent i Auditori, un dels principals espais compartits pels dos programes, es disposa al centre de la planta baixa, situat entre els dos accessos a l'edifici. Això permet el seu funcionament per a activitats de caire divers, potenciat amb la nova visió cap a l'espai posterior de les muralles.

La intervenció planteja la restauració integral de l'envolupant i la potenciació dels valuosos elements interiors (estructures, revestiments i tancaments), sobretot en les peces més representatives. Com a lògic criteri de sostenibilitat energètica i econòmica, es proposa mantenir al màxim possible els valors inicials de distribució, geometria i composició de les sales de l'edifici. En aquest sentit, tant la recuperació de la llanterna del Gran Saló com l'obertura a l'espai posterior ofereixen noves possibilitats d'il·luminació i ventilació que permetran millorar les característiques d'aquests espais.



Planta Segona. Cota +13.50 / 1.250

- 1.7. Espais de treball
- 2.2. Sala multifuncional 2
- 2.3. Sala multifuncional 3
- 2.13. Sala polivalent mitjana 1
- 2.14. Sala Polivalent Mitjana 2
- 2.15. Sala polivalent Mitjana 3
- 2.16. Sala robòtica
- 3.6. Sala TIC

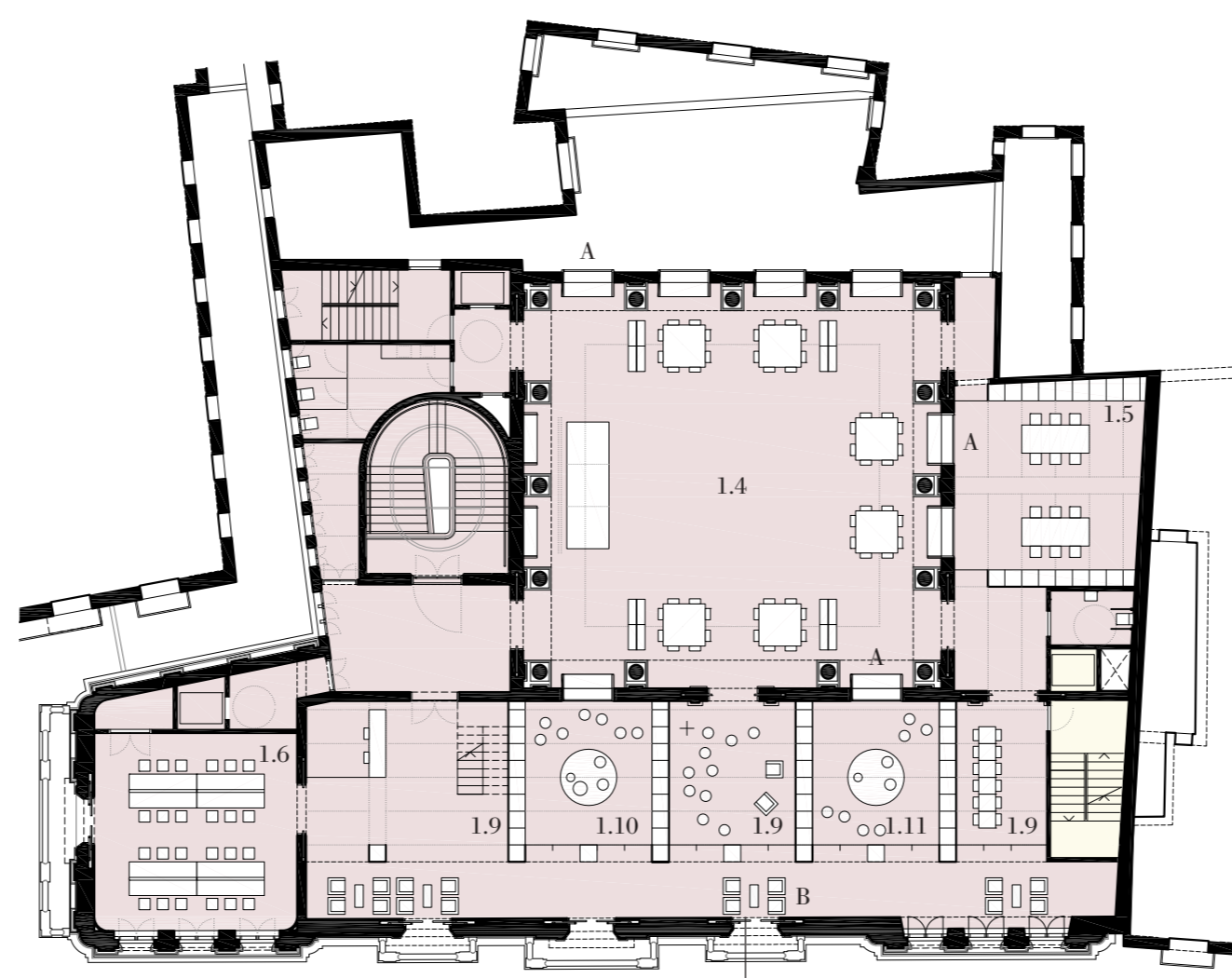


Planta Coberta. Cota +17.25 / 1.250

- 2.17. Taller de fusteria
- 2.18. Taller de pintura
- 2.19. Magatzem tallers en façana
- A. Coberta per a activitats veïnals
- B. Lluerna rehabilitada
- C. Nuclis escales
- D. Terrat a la catalana rehabilitat
- E. Obertures recuperades

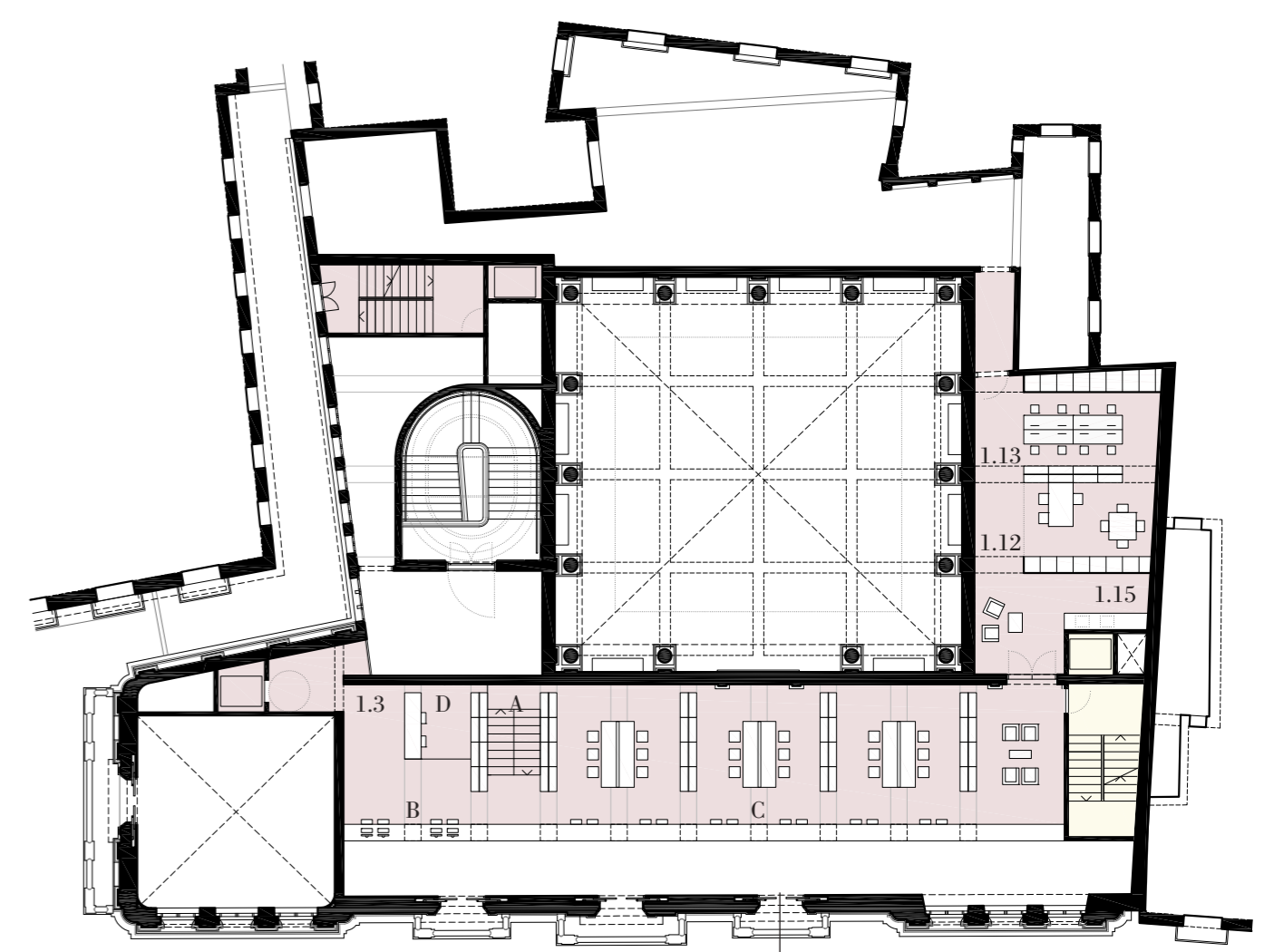


Un espai singular per a usos veïnals. La cantina, connectada amb el vestíbul de l'espai de veïns, ocuparà un espai protagonista de l'equipament. Un àmbit que recupera la doble alçada, presidit per columnes de fosa quadrades policromades que aporten un singular caràcter a aquest espai. El nou altell reforçarà les possibilitats d'encontre informal, i afavorirà la vida social i cultural de la gent del barri.



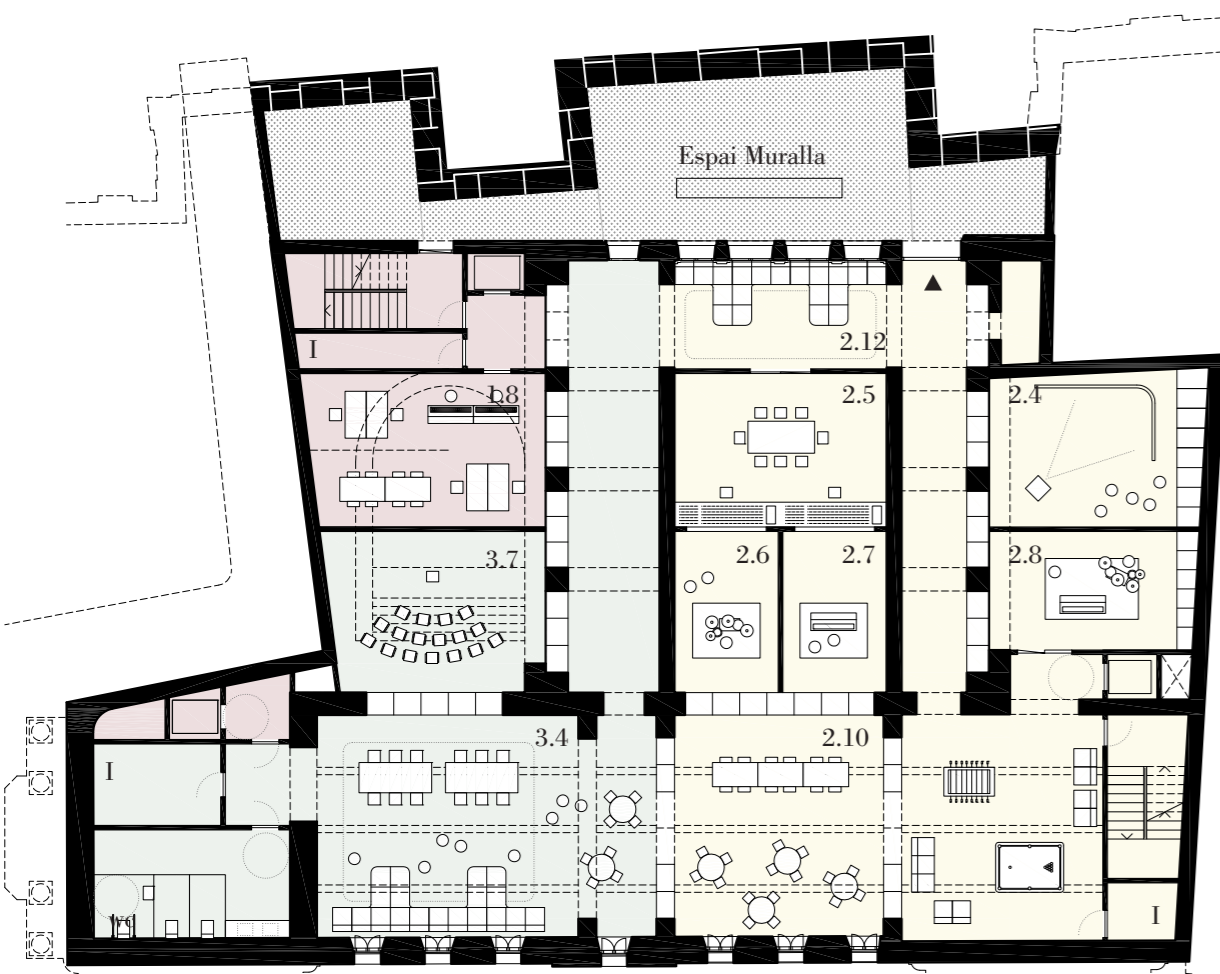
Planta Primera. Cota +6.00 / 1.250

- 1.4. Lectura, dinamització
- 1.5. Espai taller
- 1.6. Espai de silenci
- 1.9. Infants i Famílies
- 1.10. Aula multisensorial
- 1.11. Espai de suport / Taller
- A. Obertura en mur
- B. Espais de lectura informal



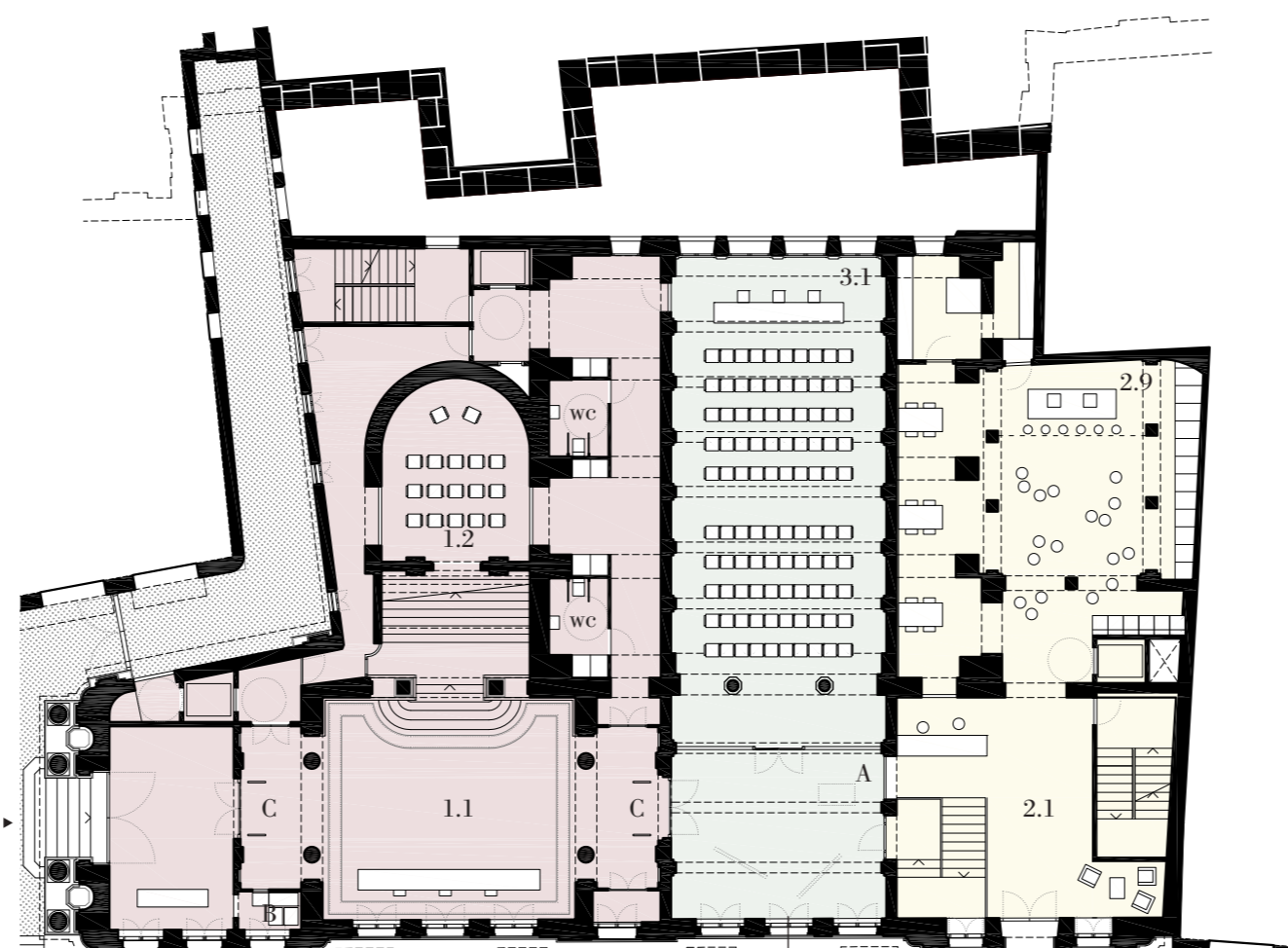
Planta Altell. Cota +10.30 / 1.250

- 1.3. Promoció, difusió i accés fons
- 1.12. Despatx de direcció
- 1.13. Espai de treball documental
- 1.15. Espai descans personal / Office
- A. Escala altell
- B. Consulta amb ordinador
- C. Taula lineal de consulta
- D. Atenció usuari



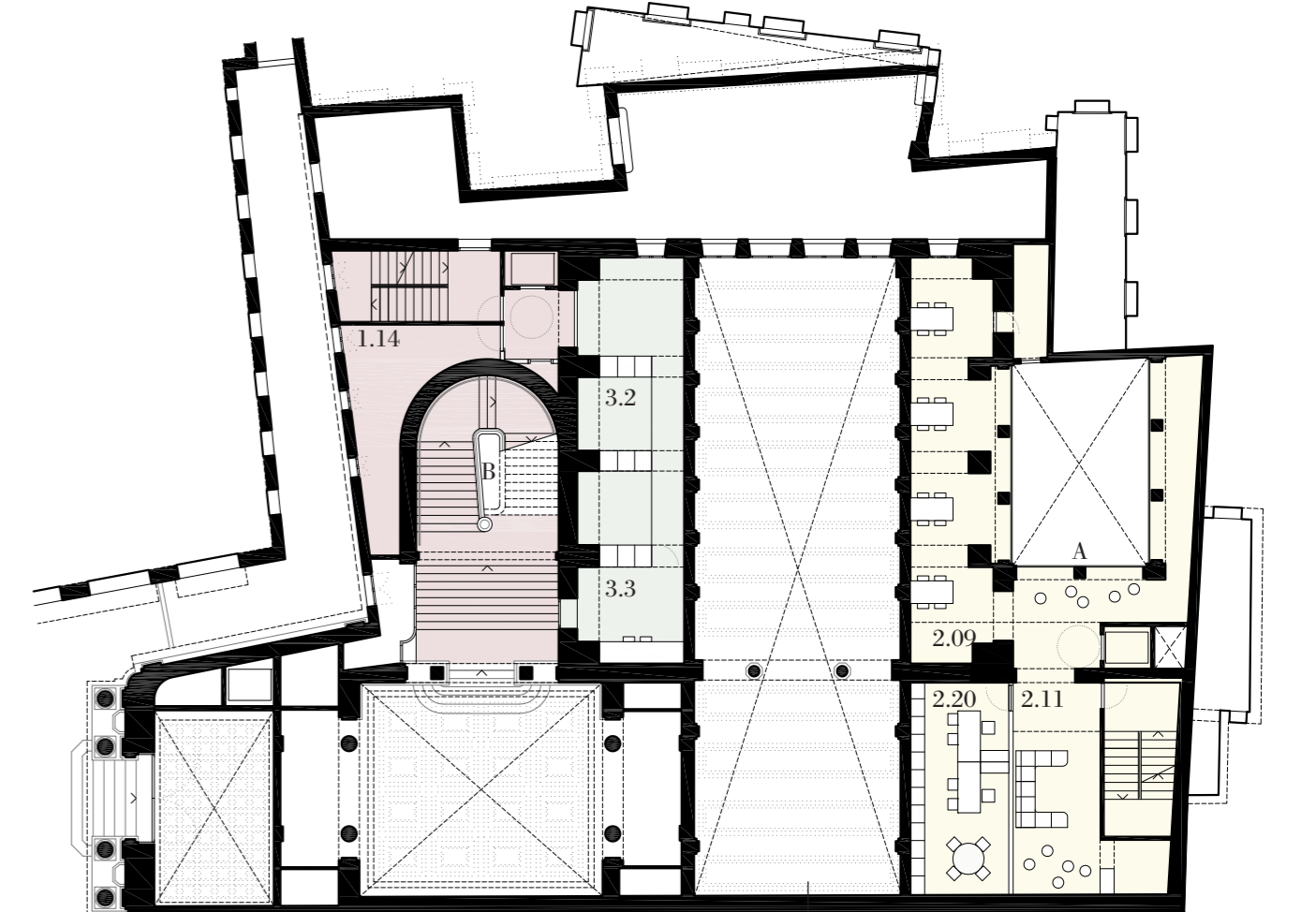
Planta Soterrani. Cota -4.75 / 1.250

- 1.8. Laboratori musical
- 2.4. Plató
- 2.5. Taller de gravació i ràdio
- 2.6-7-8. Buc d'assaig
- 2.10. Espai social i de joc
- 2.12. Espai de relaxació
- 3.4. Espai jove / Zona gaming
- I. Instal·lacions



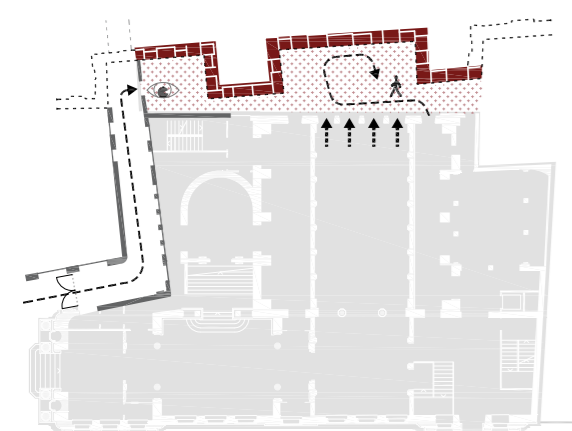
Planta Baixa. Cota +0.00, -2.05 / 1.250

- 1.1. Vestíbul i atenció a l'usuari
- 1.2. Espai de suport polivalent
- 2.1. Vestíbul espai veïnal
- 2.9. Cantina i taller de cuina
- 3.1. Espai polivalent / Auditori
- A. Espai d'exposicions
- B. Retorn i classificació
- C. Barreres antifuigs

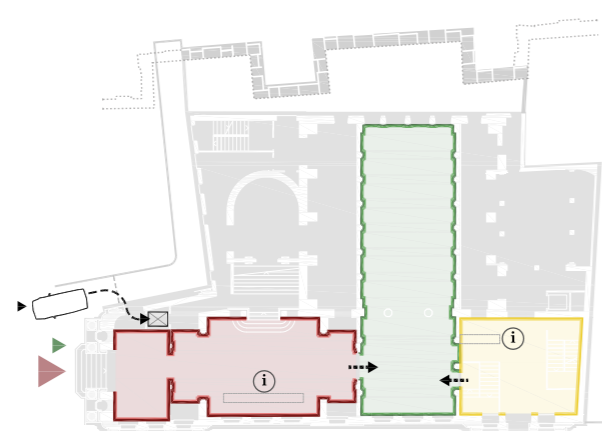


Planta Entresol. Cota +3.15 / 1.250

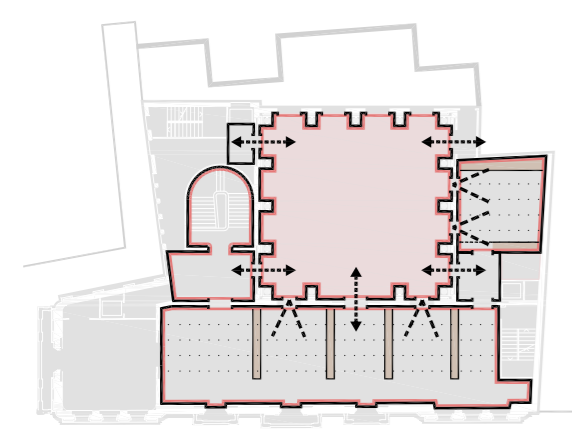
- 1.14. Mag. logístic i documental
- 2.9. Cantina, planta altell
- 2.11. Espai familiar ludo-infantil
- 2.20. Gestió de l'equipament
- 3.2. Magatzem auditori
- 3.3. Camerino
- A. Recuperació doble espai
- B. Escala restaurada



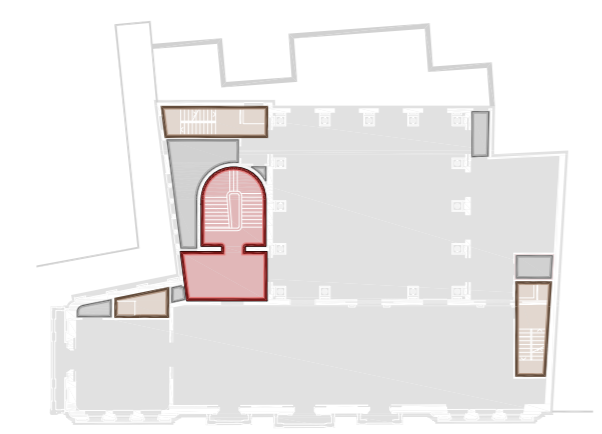
Recuperació ciutadana de la Muralla
La supressió dels elements de contacte amb finques veïnes permet descobrir, des del passatge roent, la muralla amb una millora fonamental de llum i ventilació en aquest punt. Aquesta actuació connecta amb d'altres efectuades a Ciutat Vella per a recuperar l'antic perímetre de defensa de la ciutat.



Accessibilitat i Inclusió
L'equipament disposa d'accessos clars i independentzables entre els diferents usos. Aquest serà un entorn inclusiu i adaptat, més enllà de CTE i Codi d'Accessibilitat. Per tant s'incorporaran amplificadors de lluç inductiu, paviments podotàctils on sigui factible i criteris de senyalística contrastada.



Incorporació d'espais al Gran Saló
La biblioteca s'organitza al voltant del Gran Saló que acull l'espai de lectura i s'obre a les diferents activitats generades al seu voltant. L'emmagatzematge es disposa de forma harmònica amb l'estructura i obertures dels espais adjacents.



Nuclis, Serveis i Patrimoni
Es disposen estratègicament dos nous nuclis amb escala i ascensor, i es complementa l'escala principal amb un nou muntacàrregues per tal de preservar i recuperar els espais patrimonials més singulars i amb més valor de l'Antic Borsí.



Un gran contenidor flexible i adaptable. La forma i dimensió del Gran Saló són òptims per entendre'l com el gran centre de l'equipament i en cert sentit del barri, per la seva potent representativitat. Aquest gran saló recuperat per al veïnat, serà i amable, brinda l'oportunitat de disposar d'un àmbit amb una altíssima polivalència d'usos. Una plaça coberta al bell mig del barri Gòtic pensada per a l'encontre, l'aprenentatge, la inspiració i l'intercanvi del pensament.