

CRITERIS D'ACTUACIONS PROPOSATS:

1. - Restablir la imatge urbana i monumental de l'edifici

- **Restauració de les façanes**, consolidació dels elements ornamentals i escultòrics i reintegració de les pèrdues i deterioraments que la documentació i el coneixement ens permeti restituir.
- Recuperació de la línia de coronament original de l'edifici desmuntant tots els cossos afegits a coberta que distorsionen el conjunt.
- **Recuperació de les fusteries** i reinterpretació dels protectors solars com elements que enriqueixen i domestiquen la façana.
- **Reinterpretació de la coberta actual**, consolidant-la a nivell estructural i potenciant l'entrada controlada de llum natural a la Sala Central. Es proposa una lluernia acompanyada d'una cambra solar per aprofitament de la captació tèrmica i la ventilació. La resta d'actuacions es proposen lligades al programa intentant ordenar el caos actual.

2. - Reorganització dels accessos i les circulacions

- **Dos accessos ben diferenciats**; el de la plaça de la Verònica per a la Biblioteca i el del carrer Avinyó per a l'equipament. L'accessibilitat de la primera s'aconsegueix accedint per un lateral a cota de carrer per plataforma elevadora connectada directament al vestíbul. L'accessibilitat de l'equipament rebaixant 30 cm l'accés original per situar el nou forjat a cota de carrer.
- **Es transforma l'escala original** de fons de carreró en escala protegida, ampliant el recorregut amb una sectorització independent per evacuació de soterrani. S'ubica una nova escala protegida al nou edifici tècnic que serveix en exclusiva per a l'equipament.
- **Incorporar un edifici annex** en substitució de la zona més deteriorada i alterada de l'edifici patrimonial, ocupant a més els espais intersticials entre sales com a passos horitzontals per a circulacions i serveis de planta.

3. - Recuperar els espais interiors més rellevants

- **Restaurar els espais interiors més singulars que s'han preservat**, espais que han sofert intervencions poc agressives que es podran mantenir com a origen, són espais que mantenen el caràcter i l'essència, on es pot considerar el pas del temps com a valor estètic més.
- **Recuperar espais interiors més transformats**, respectant els diferents graus de conservació. No hi ha necessitat de restituir totes les ferides, es pot deixar visible el pas del temps, considerant que cada sala té una identitat pròpia.
- **Posada en valor de la muralla romana**, habilitant els espais adjacents per que passi a formar part del teló de fons del nou auditori.

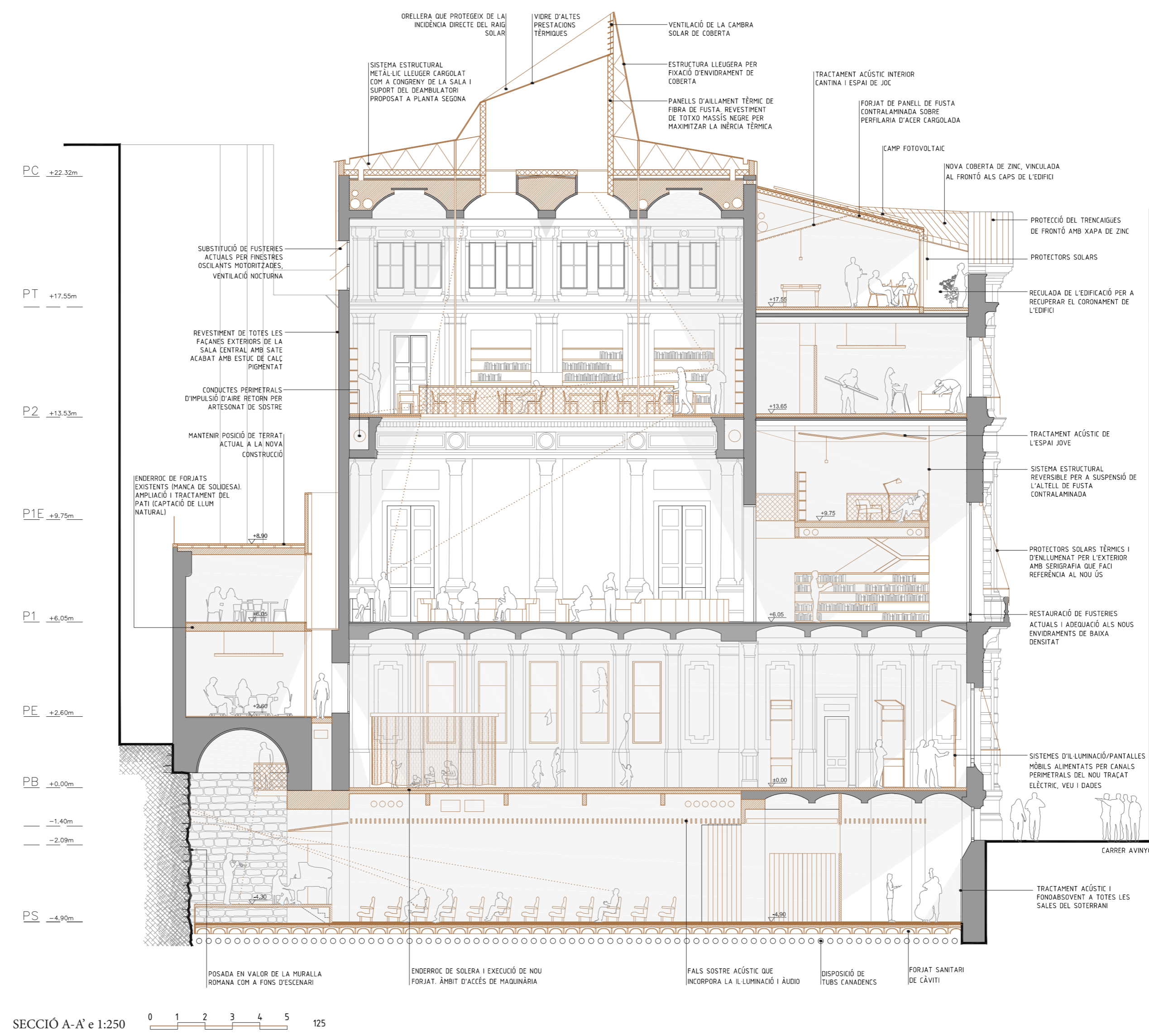
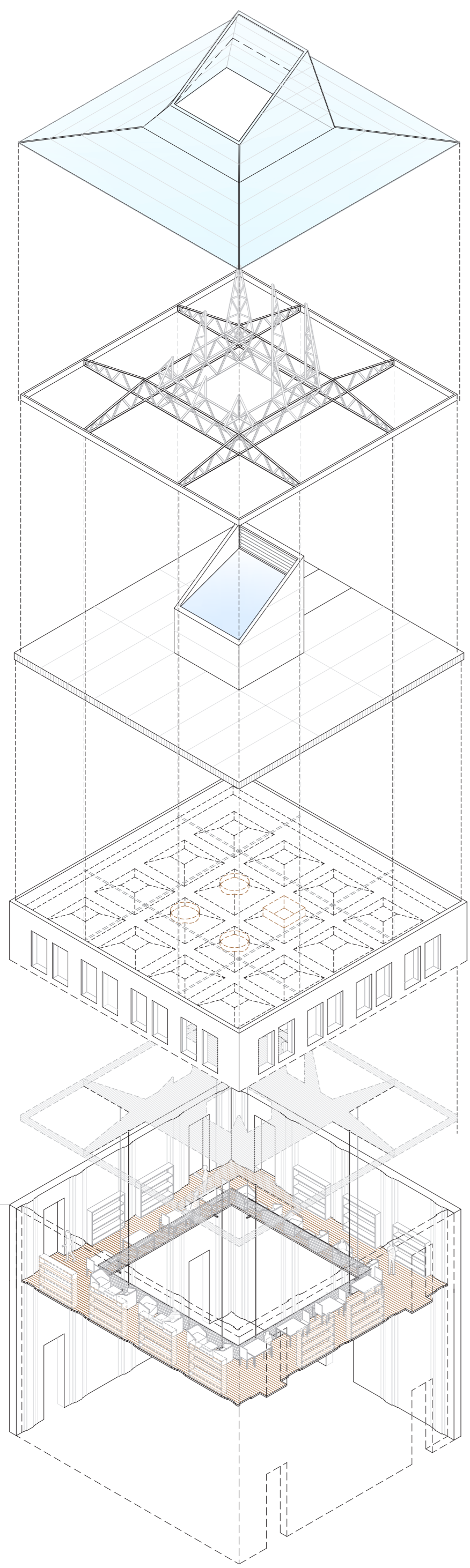
4. - Contenció en la incorporació de nous materials

Proposem materials neutres i naturals com l'acer, el morter i la fusta que expressin la seva pròpia naturalesa textura i color, poc manipulats per fer sobresortir o destacar els materials originals respecte d'allò més nou, sense vocació de competir, buscant en tot moment la contenció, el rigor i l'essència de les noves intervencions.

5. - Incorporar criteris de sostenibilitat i integració de les instal·lacions

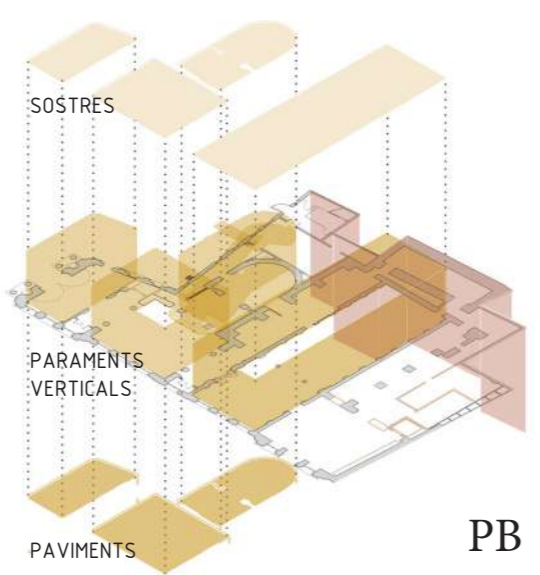
Les actuacions de millora des del punt de vista ambiental s'han de concebre no com una imposició sense miraments en un edifici catalogat, sinó com un mecanisme que contribueix a augmentar la vida útil i on el caire conservatiu i recuperador pot considerar-se una operació sostenible "per se".

La integració de les instal·lacions esdevé una de les tasques més rellevants per a l'adequació de nous usos a l'edifici. S'hauran de realitzar operacions complexes de desmuntatge de paviments, perforacions en murs i sostres patrimonials, realitzar un exhaustiu estudi que ens permeti entendre millor l'edifici i identificar els espais de reserva, les cavitats, la lògica constructiva i espacial i la incorporació dels nous espais tècnics. Tot de forma pràcticament imperceptible, intentant fer evident la invisibilitat de les instal·lacions en els espais més singulars a preservar per minimitzar-ne l'impacte.

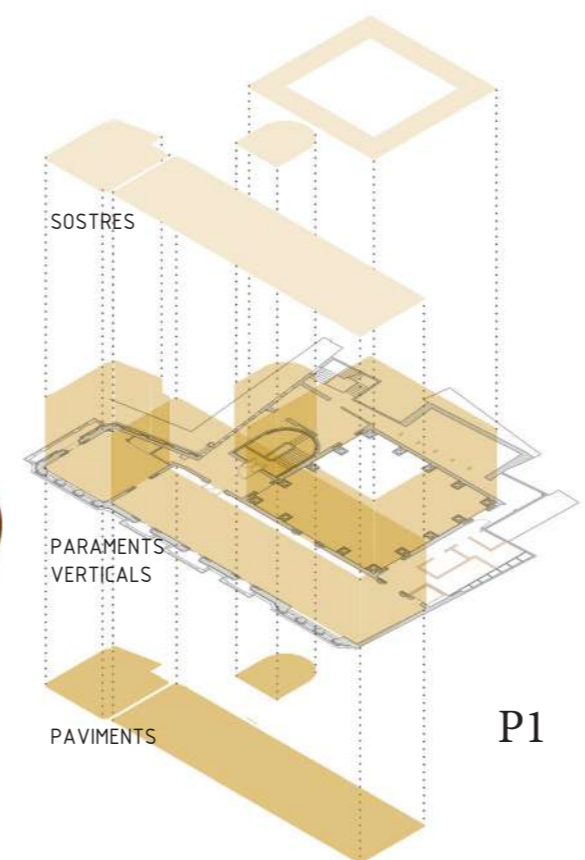


HIPÒTESI DE RECUPERACIÓ DE LES POLICROMIES ORIGINALS

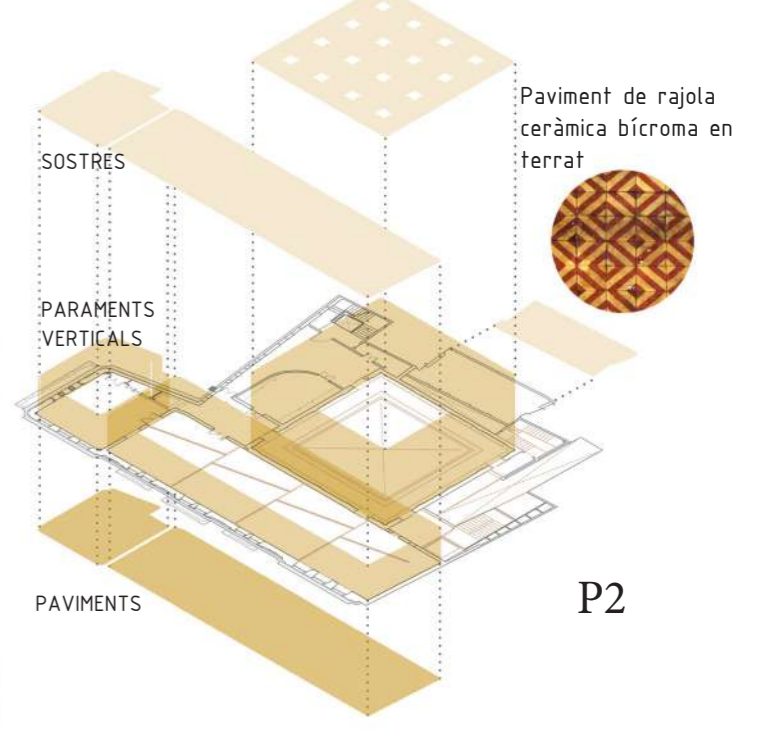
- Policromies al tremp sobre sostres i paraments de guix
- Estucs de calç planxats al foc en arambadors
- Columnes de pedra
- Fustes nobles en fustam
- Paviment de llosetes de marbre
- Paviment de tesseltes de pedra (mosaic romà)



- Policromies sobre guix en fris
- Papirs pintats
- Estucs de calç planxats al foc
- Columnes de pedra
- Fustes nobles amb aplicacions metàl·liques
- Paviment de llosetes de marbre escacat
- Paviment de gres de Nolla monocrom



- Policromies sobre guix en sostres
- Motius ornamentals vegetals
- Papirs Pintats
- Paviment de llosetes de marbre escacat
- Paviment de gres de Nolla de tesseltes policromes i diversitat de patrons



IDENTIFICACIÓ I UBICACIÓ DE SUPERFÍCIES DE VALOR PATRIMONIAL EXCEPCIONAL

