

1. Recuperació i dinamització de l'antiga baixada de l'Ecce Homo
2. Apertura de façana a planta baixa per a crear l'Accés principal a peu pla (N 0,0)
3. Bústia de retorn accessible 24hr.
4. Obertura de la muralla al barri.
5. Pati recuperat, per donar llum i ventilació natural a l'edifici des de la part posterior i a planta soterrani.
6. Zona d'informació i acollida, compartida per tots dos usuaris
7. Espai coixí tèrmic com a recorregut d'accés i acollida, per exposar informació de l'edifici i de les activitats que es duen a terme.
8. Àrea per a infants i famílies, amb accés directe des del carrer, llum natural i control climàtic.
9. Cantina interna, recuperant l'espai i ubicació de la gran sala original de Tiberi Sabater. Sense accés des del carrer.
10. Altell de zona de jocs, l'espai familiar i el de relaxació, generant un mirador que envolta la cantina. Amb ventilació natural creuada i llum natural.
11. Rehabilitació i conservació de l'espai original.
12. Espai de suport amb possibilitat d'accés altern, recuperació i conservació de l'espai original.
13. Escala principal, amb recuperació de l'entrada de llum zenital i qualitats originals, com l'accés principal a la Biblioteca. Espai que pot funcionar com un petit auditori obert.
14. Accés secundari.
15. Nucli principal de comunicacions verticals amb connexió directa a Planta Soterrani.
16. Nucli secundari de comunicacions verticals amb connexió directa a Planta Soterrani.

Axonomètric Planta Baixa

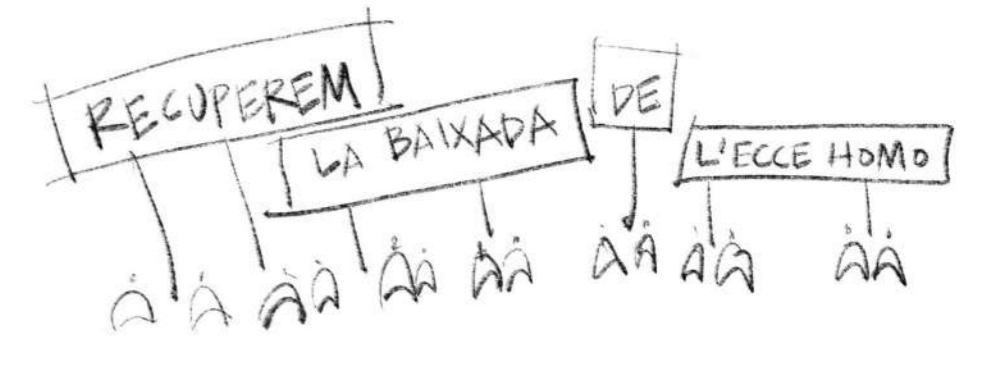


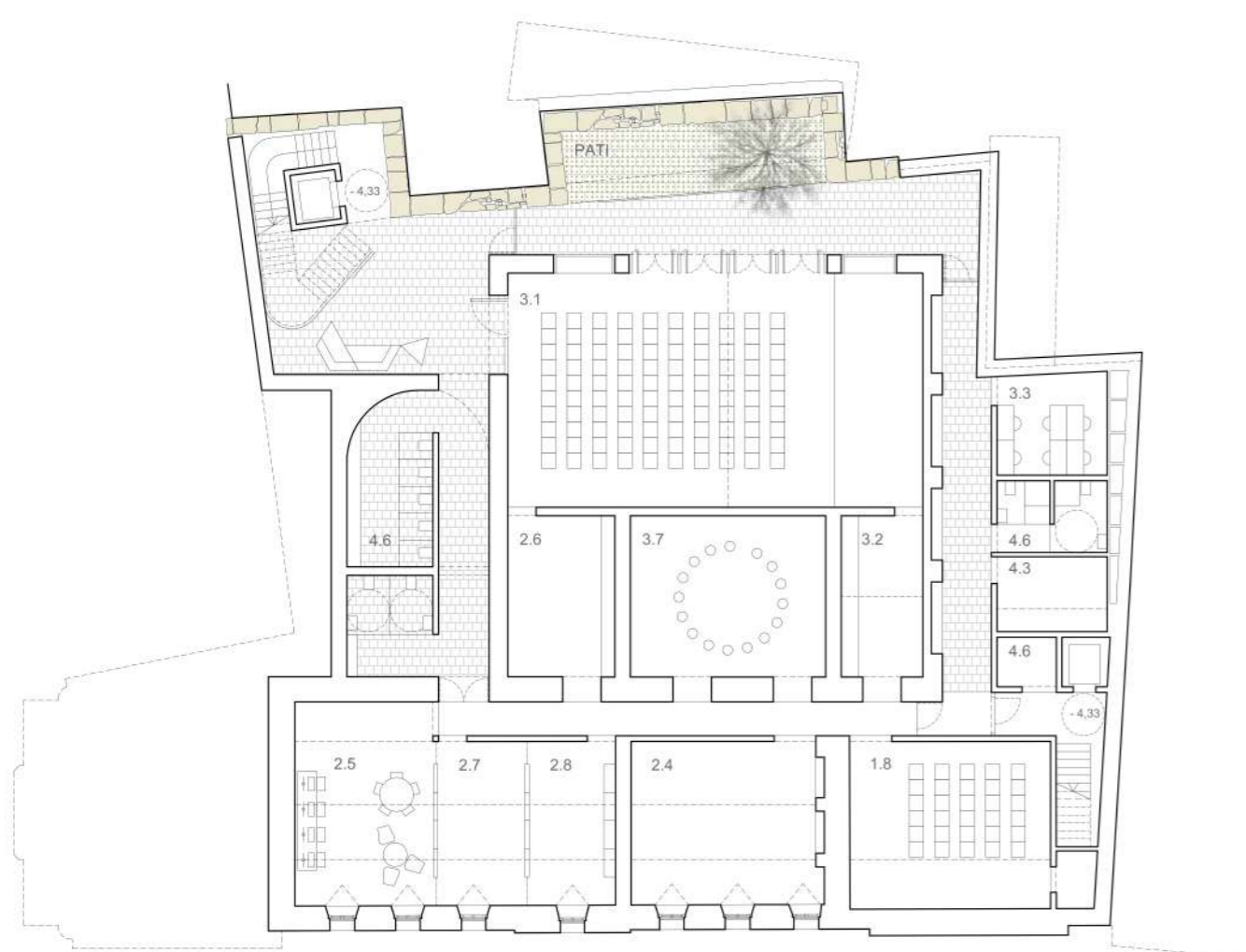
Diagrama concepció urbana

Els temps del Borsí, intenta recuperar i potenciar cadascuna de les diferents èpoques i expressions arquitectòniques contingudes en el Borsí. Des de l'apropament i recuperació de la muralla, l'obertura de l'antiga Baixada de l'Ecce Homo; l'esperit, caràcter i qualitat amb què van ser concebuts originalment els espais singulars de l'edifici per Tiberi Sabater; fins a la manera d'adequar-los contemporàniament als seus nous usos, especialment com a Biblioteca Andreu Nin.

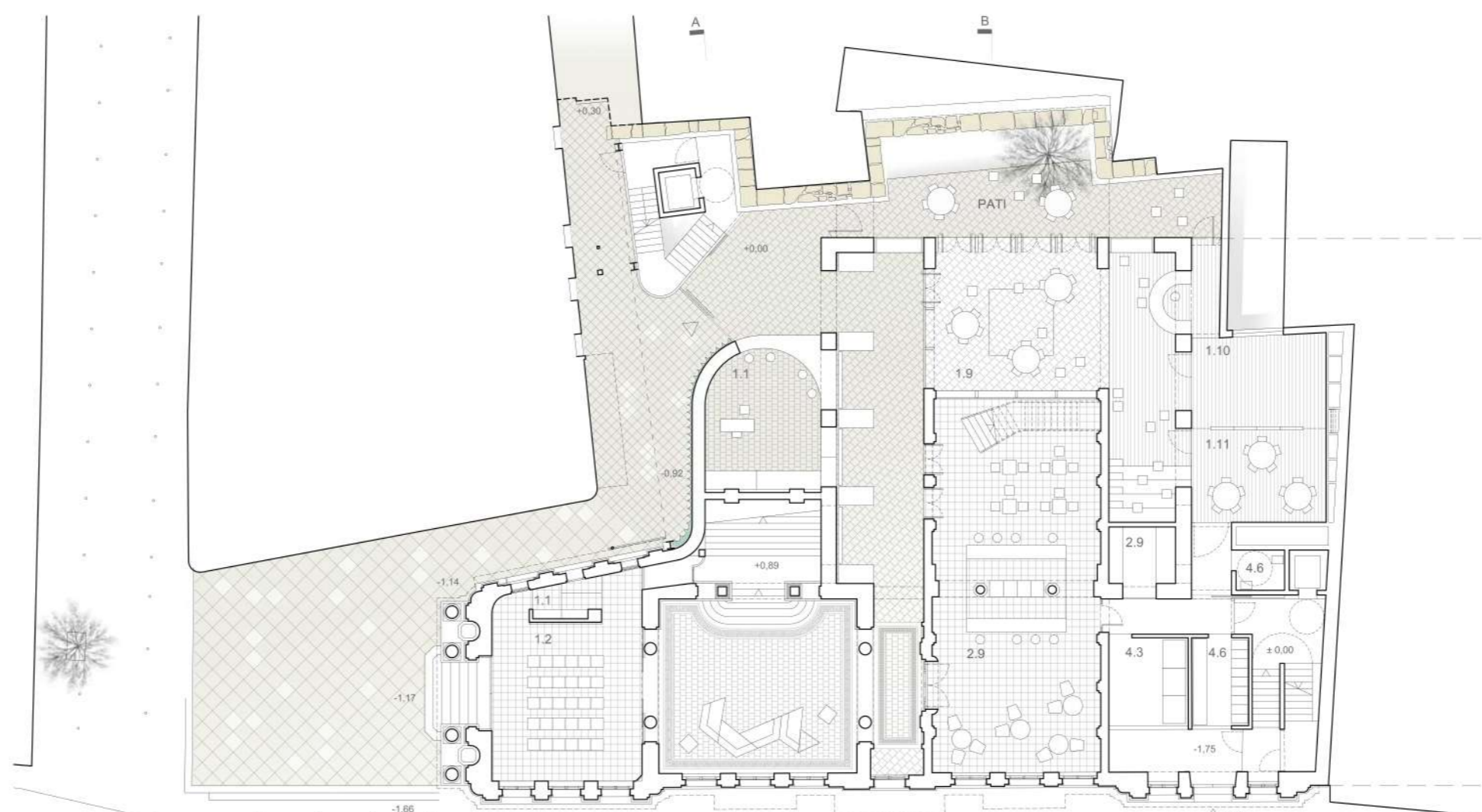


Vista des de la plaça de la Verònica

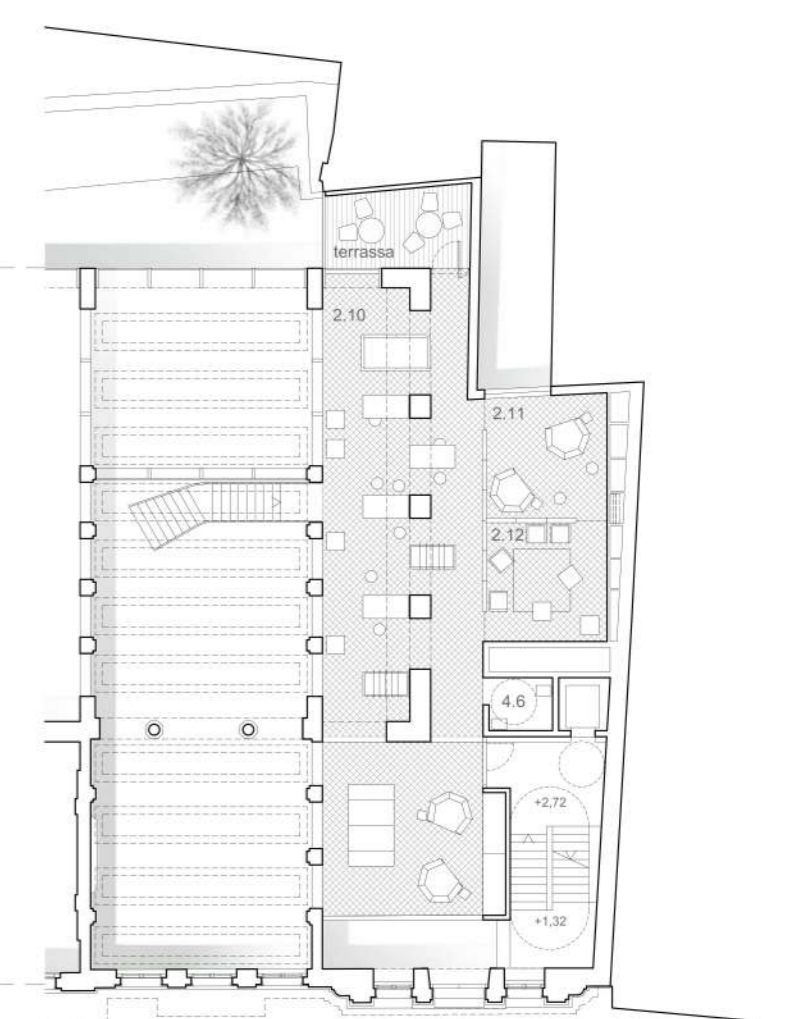
La proposta a més de recuperar el que té valor, busca intervenir en aquells espais que no el tenen, però que posseeixen un potencial important de dinamització i diàleg urbà i històric, que contribuirien a posar-se a l'altura del que el Borsí mereix.



Planta Soterrani 1:250  
601m2



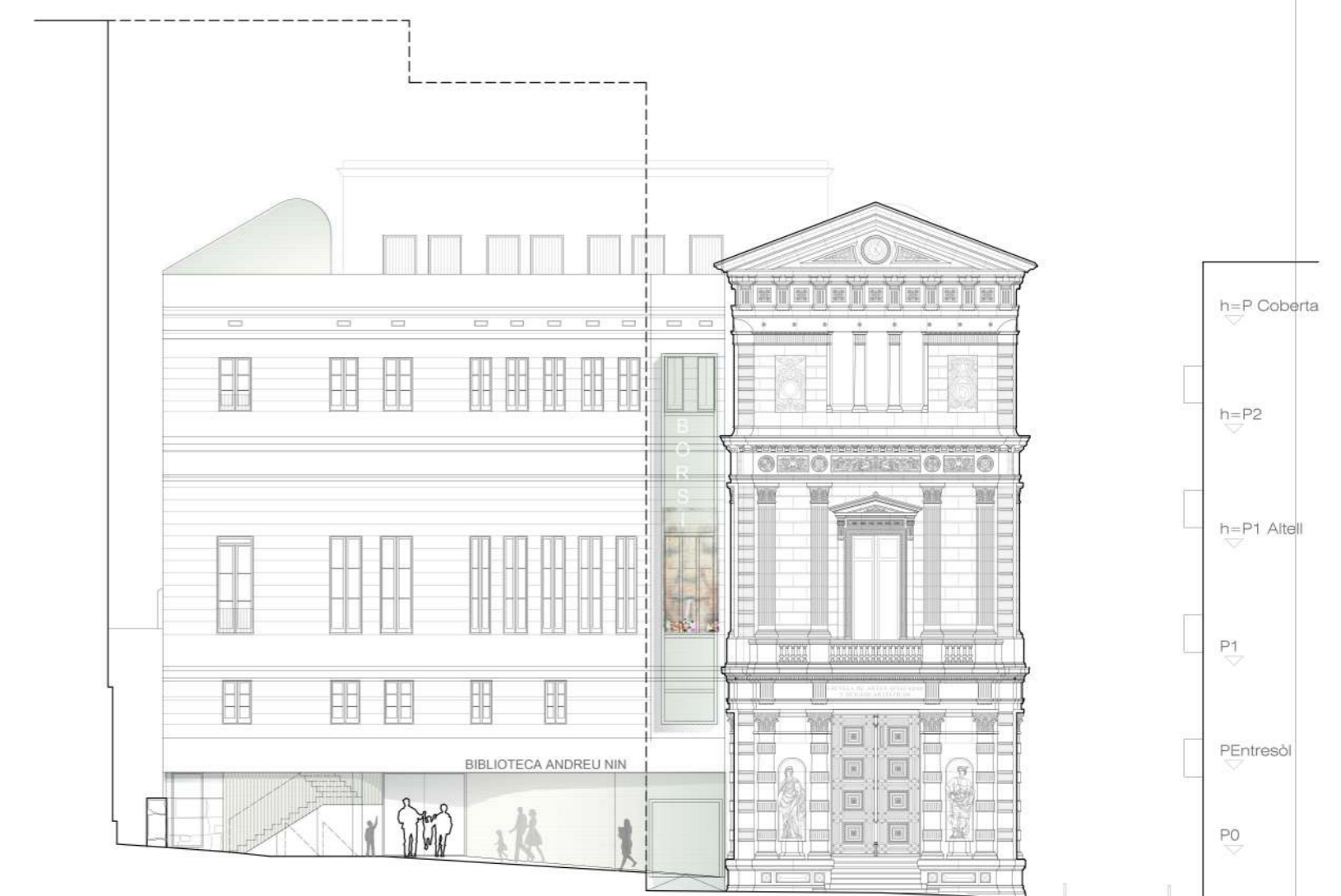
Planta Baixa 1:250  
640m2



Planta Entresòl 1:250  
213m2



Accés principal baixada de l'Ecce Homo



Alçat des de l'antiga baixada de l'Ecce Homo 1:200