

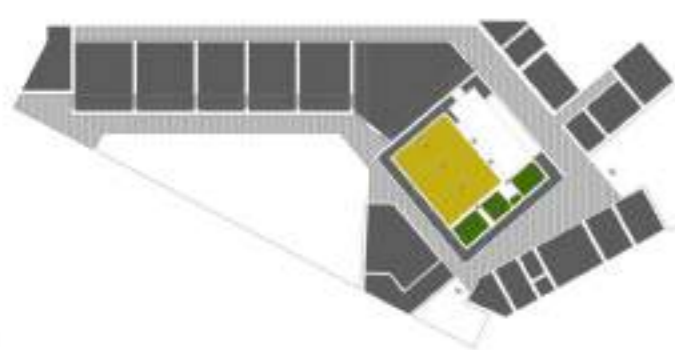
PROGRAMA
Dos programes amb accessos independents a cotes diferents.



L'ESCOLA BRESSOL situada a la cota 78.00 i amb accés des de la nova plaça, s'organitza com a nou edifici al voltant del soterrani de la Masia de Can Carreres. L'escola s'ordena amb tres paquets: l'administratiu, els serveis i les aules. Tots s'ubiquen al voltant de la masia, generant un espai de circulació a l'entorn del soterrani de la Masia on trobem un pati que ajuda a il·luminar l'interior de l'escola bressol i provoca una relació visual entre les parts administratives dels dos equipaments, i un mur equipat que envolta la masia i genera diversos racons per als infants: espais per pintar, espais de llum, espais per trempar... i espais de magatzem pel material escolar.



EIAIA: l'accés es situa a la planta baixa de la masia Can Carreres a la cota 81.50. El programa s'ubica íntegrament dins de la masia, distribuït en tres plantes, generant una nova planta soterrani a la cota de l'escola bressol 78.00. L'ocupació del soterrani ens permet buidar la masia per crear un pati de triple altura que proporciona llum a la planta inferior de l'EIAIA i de l'escola bressol. Un pati que és aleshores un mecanisme de pretractament de l'aire de renovació. La circulació de l'aire pel pati contribueix a temperar-lo i permet utilitzar-lo posteriorment dins de les estances a una temperatura més propera a la de consum.



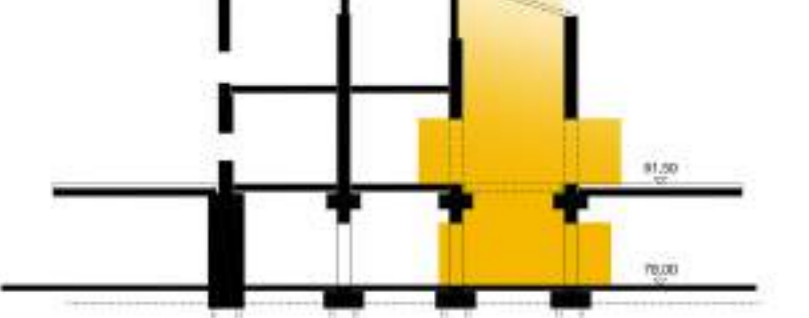
INTERVENCIÓ ESTRUCTURAL / MASIA CAN CARRERES
1. El canvi d'ús en un edifici existent obliga a justificar la capacitat de càrrega de l'estructura.



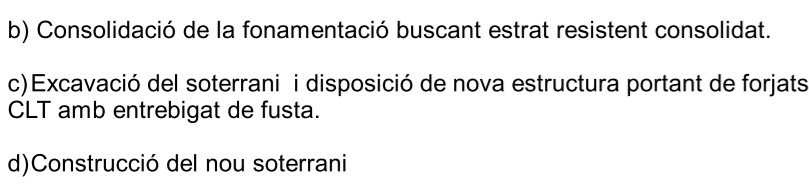
US ANTIC - US OFICINA / EQUIPAMENT



US ANTIC - US OFICINA / EQUIPAMENT



US ANTIC - US OFICINA / EQUIPAMENT



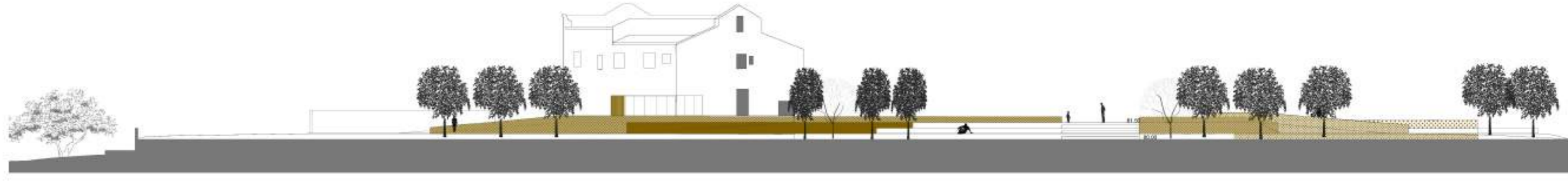
a) Substitució de l'estructura portant horitzontal i vertical que permeti alleugerir pes superior.
b) Consolidació de la fonamentació buscant estrat resistent consolidat.
c) Excavació del soterrani i disposició de nova estructura portant de forjats de CLT amb entrebegat de fusta.
d) Construcció del nou soterrani



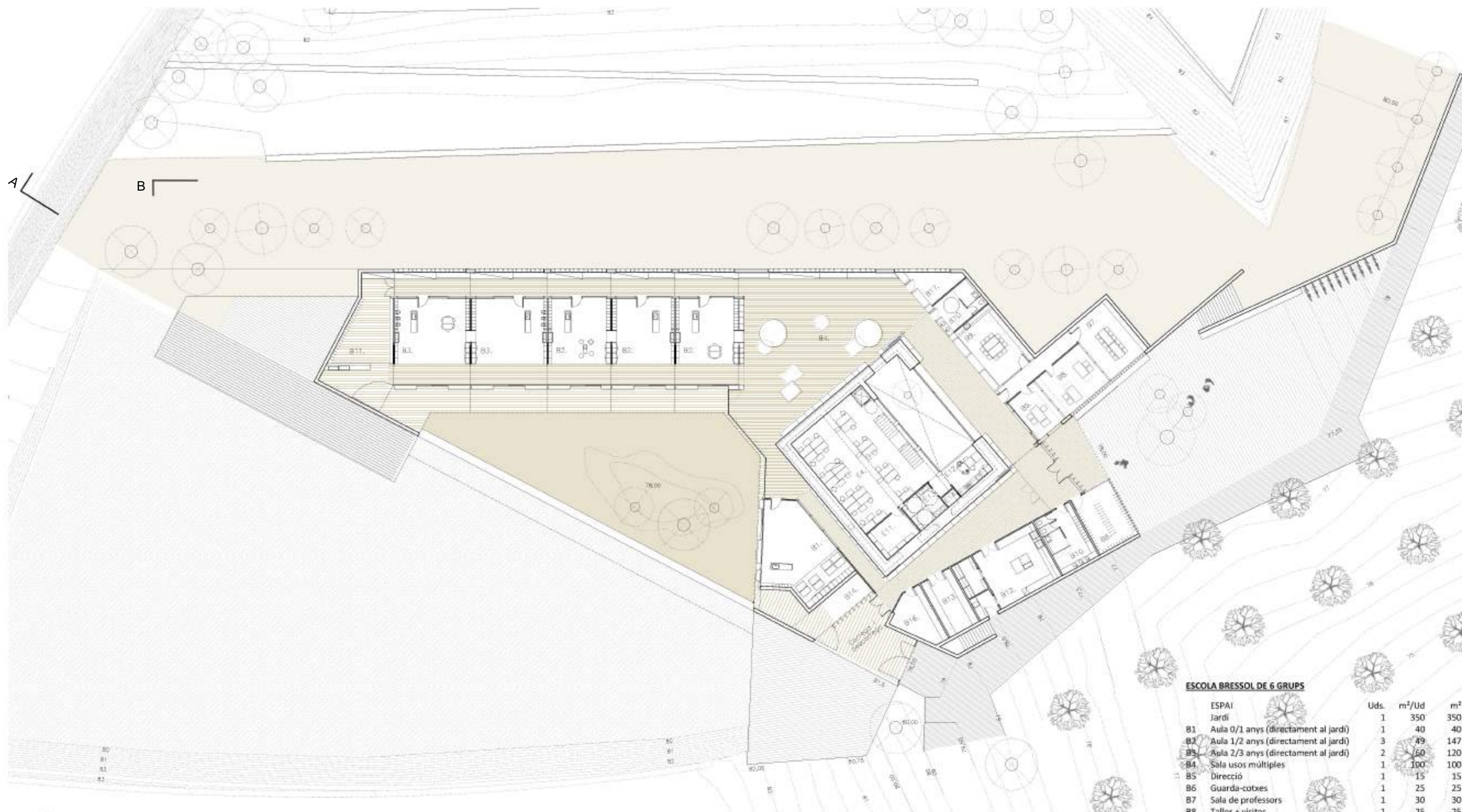
Respectar el parc i la qualitat de l'entorn actual



L'Escola Bresol és el basament del conjunt Alçat A



Encaix des del silenci Alçat B



ESCOLA BRESSOL DE 6 GRUPS

ESPAI	Uds.	m ² /Ud	m ²
Jardi	1	350	350
B1 Aula 0/1 anys (directament al jardí)	1	40	40
B2 Aula 1/2 anys (directament al jardí)	3	49	147
B3 Aula 2/3 anys (directament al jardí)	2	160	120
B4 Sala usos múltiples	1	100	100
B5 Direcció	1	15	15
B6 Guarda-cotxes	1	25	25
B7 Sala de professors	1	30	30
B8 Taller + visites	1	25	25
B9 Menjador	1	25	25
B10 Lavabo adaptat	1	5,45	5,45
B11 Magatzem pati	1	5	5
B12 Cuina i rebost	1	45	45
B13 Bugaderia	1	15	15
B14 Escombraries	1	5	5
B15 Vestuari	1	15	15
B16 Instal·lacions	1	20	20
B17 Magatzem material escolar	1	10	10
B18 Traster	1	15	15
SUPERFÍCIE ÚTIL			1045,2
SUPERFÍCIE CONSTRUÏDA			1310



Mur d'Activitats



Aprofitament inèrcia tèrmica dels murs existents

Forjats de CLT en restauració Masia

Control Solar

pati adiabàtic

Control de ventilació

Sauló sòlid

Mur d'Activitats

Terra radiant vinculat a la geotèrmia

Vegetació de baix manteniment