

Es planteja una intervenció subtil i respectuosa, capaç de recuperar l'esplendor de l'edifici i de donar-li una nova vida, convertint-lo en un espai de trobada, de convivència, d'activitat, de confluència i de cultura. La mateixa intervenció sobre un edifici, d'alt valor patrimonial, exposa i utilitza uns valors: el respecte, la tolerància, l'interès per la convivència o la flexibilitat, valors que, creiem, l'edifici transmetrà als seus usuaris. Es tracta d'un nou equipament que neix amb la voluntat d'encaixar usos diferents, per a persones diferents, de cultures diferents i d'edats diferents. L'edifici ha d'acceptar i celebrar aquestes diferències i possibilitar l'entrecruament de persones, interessos i activitats amb respecte i naturalitat. Creiem que el pes històric del propi edifici juga un important paper, i en conseqüència, es planteja la recuperació de l'antic esplendor del patrimoni original de la construcció. És des del reconeixement i la celebració del passat que podem construir un sòlid futur. En aquest edifici renaixent es crearan la cultura i el gaudi, el passat i el futur, l'experiència i l'aprenentatge. Les seves antigues noves sales esdevindran espais de trobada de persones de tota mena. L'antiga Sala de Contractacions es convertirà en un nou espai d'intercanvi d'experiències intenses i cultures. Es proposa fomentar el creuament funcional entre la biblioteca i el centre cívic dels veïns. Es considera que això aporta precisament la millor oportunitat que ens brinda l'edifici amb el programa proposat. Els espais i els recorreguts de la biblioteca se solapen i es comparteixen amb les altres activitats de formació, aprenentatge, relacionals, lúdiques o de relaxació. L'edifici, organitzat a partir d'algunes grans sales, permetrà segregar alguns usos segons convingui, sempre evitant una excessiva especialització dels espais i fomentant així la seva versatilitat i flexibilitat funcional.

ENCAIX URBÀ: MANTENIMENT DE LA VOLUMETRIA I MILLORA DE LA RELACIÓ AMB L'ENTORN.

Es proposa mantenir la volumetria general de l'edifici actual només millorant i rebaixant els volums sobrecoberts, de forma que la intervenció mantingui intactes, o millori, les condicions d'assolament i vistes dels edificis veïns. La façana principal al C/Avinyó i la placeta queden inalterades i el passatge adjaent incourarà una discreta rampa que facilitarà l'accés per la porta lateral. Es proposa la reconstrucció dels actuals volums de sobrecoberta en un únic volum allargat i enlairat de la façana, que resultarà invisible des del carrer i que no tindrà cap afectació a edificis propers. També es proposa recuperar l'antic pati de ventilació i lluminació, a l'interior de l'edifici, així com enderrocar alguns petits volums perimetrals, de manera que aquests habitatges guanyaran un espai buit que millorarà la lluminació i ventilació de les seves façanes interiors. La proposta manté el volum situat sobre les restes de l'antiga muralla romana, de manera que és compatible amb el manteniment de l'actual cessedí d'ús de la seva coberta, terrassa d'un dels habitatges confrontants.

LES PRINCIPALS INTERVENCIÓNS ARQUITECTÒNIQUES EN L'EDIFICI.

- **L'eliminació de barres arquitectòniques i el sistema de comunicació vertical.** Es plantejgen dos nuclis de comunicació vertical: un situat en el mateix indret que l'actual i l'altre ubicat a l'extrem contrari entre la façana lateral del C/Avinyó i el nou pati.
- **Recuperació del pati interior. Il·luminació i ventilació de les plantes inferiors.** Es proposa recuperar l'antic pati interior, situat al nord-est de l'antiga sala de contractacions. La obertura de la planta baixa, en direcció al nou pati i l'anivellació dels espais, inclosa la superfície del pati genera un nou espai lluminat, ventilat i alegre on es poden donar les funcions destinades a les activitats familiars de relació i amb el públic jove.
- **Les intervencions amb elements lleugers i mobilitats. L'antiga sala de liquidacions.** La sala principal de lectura i fons general de la biblioteca estarà situada en aquesta sala. Donada la seva alçada i dimensió, es planteja construir un ateli que, a forma de moble de grans dimensions, permetrà optimitzar el seu ús.
- **La recuperació i posada en valor de les cobertes.** Es proposa reubicar un volum senzill aneirrat respecte la façana principal al C/Avinyó de forma que aquest sigui invisible des del carrer i allotgi els tallers de treball que precisen més llum: fusteria, pintura i robòtica. El sostre de la sala principal (antiga Sala de Contractacions) es mantindrà aproximadament en la mateixa alçada que l'actual i allotjarà plaques fotogràfiques planes.
- **L'antiga Sala de Contractacions. La sala principal.** Es preten que aquesta sigui (com ho va ser inicialment) la sala principal de l'edifici, el centre neuràlgic de les activitats. Es proposa que sigui una sala que estigui funcionant permanentment al màxim rendiment. La recuperació escrupolosa de la seva dimensió, forma d'il·luminació, textures, ornaments i colors no és incompatible amb la seva plurifuncionalitat. Per tant es proposa la recuperació fidedigna i escrupolosa de la seva imatge original i també la inclusió respectuosa i sensible d'alguns mecanismes que multipliquin la seva funcionalitat.

CRITERIS PER LA INTERVENCIÓ EN EL PATRIMONI, RESTAURACIÓ I SUBSTITUCIÓ D'ELEMENTS

- Principi de la mínima intervenció. S'assumirà com a natural l'envelliment del pas del temps d'alguns elements, que no impliqui riscos per a les persones. Rebutjarem tractaments que puguin agreujar la integració de l'edifici.
- La consolidació dels elements es realitzarà amb productes i mètodes que no alterin les propietats físico-químiques dels materials, ni l'estètica de l'obra.
 - La neteja de les façanes i els elements ornamentals, mai alterarà els materials, ni la seva estructura, ni el seu aspecte original. Serà homogènia, emprant productes de reconeguda eficàcia i es realitzaran proves localitzades en zones discretes de la façana.
 - Només es realitzaran la reintegració d'elements quan sigui estrictament necessari per a l'estabilitat de l'edifici, o d'alguns dels seus materials constructius, decoratius i ornamentals.
 - Sempre que sigui possible es reconerà a qualsevol document, gràfic o escrit que aporti dades fidedignes de l'aspecte original del Borsí.
 - En consolidacions o reintegracions per problemes d'estabilitat de l'edifici o del seu ús s'utilitzaran materials similars als originals.
 - Pel que fa a la pintura o policromia dels elements ornamentals, les reintegracions han de justificarse, de manera que la restauració no distorsioni el cromatisme del conjunt.
 - Tota reintegració aplicada sobre elements vistos (estructurals o ornamentals) es portarà a terme amb materials innocus i reversibles.
 - En cas de ser necessari, la protecció final sobre un element ornamental i/o decoratiu, s'aplicarà evitant les alteracions de l'acabat priniu i respectant l'estil i l'estètica.

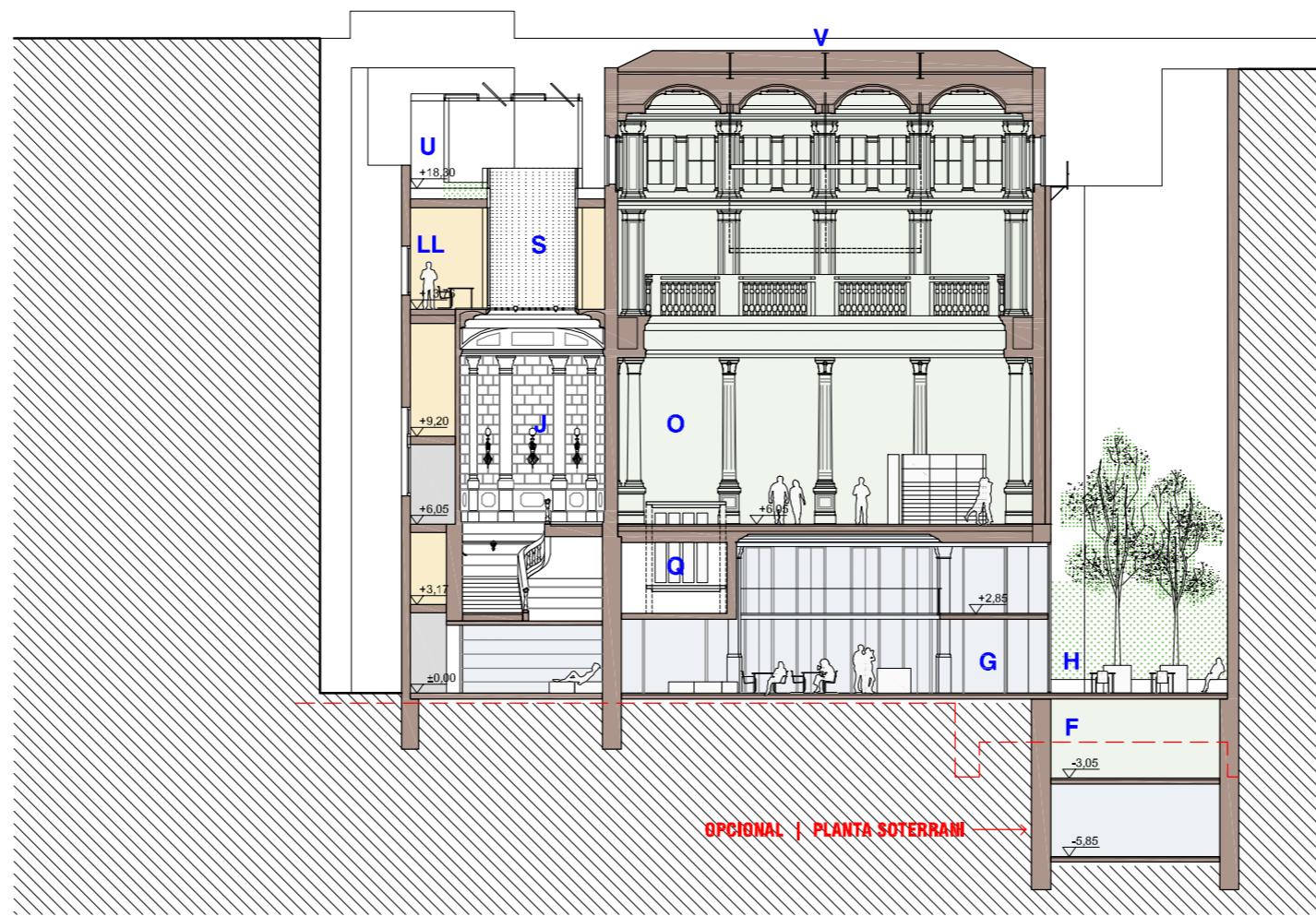
LA DISTRIBUCIÓ DELS USOS I RECORREGUTS.

Les activitats musicals se situen al semisoterrani per controlar l'efectivitat acústica a la resta de l'edifici. A la planta baixa es manté el recorregut principal paral·lel a la façana al C/Avinyó, i es recupera la magnificència dels espais representatius inclosa l'escala monumental. L'obertura del pati interior i el nou accés al C/Avinyó donaran encara més importància a aquest recorregut. A la planta primera hi trobem la sala principal multifuncional i les sales paral·leles a la façana al C/Avinyó, amb ús preferent de biblioteca. La planta segona es destina a biblioteca infantil i espais de treball i silenci. La planta superior sobrecoberta continuarà els tallers i l'espai d'hors-hivernada.

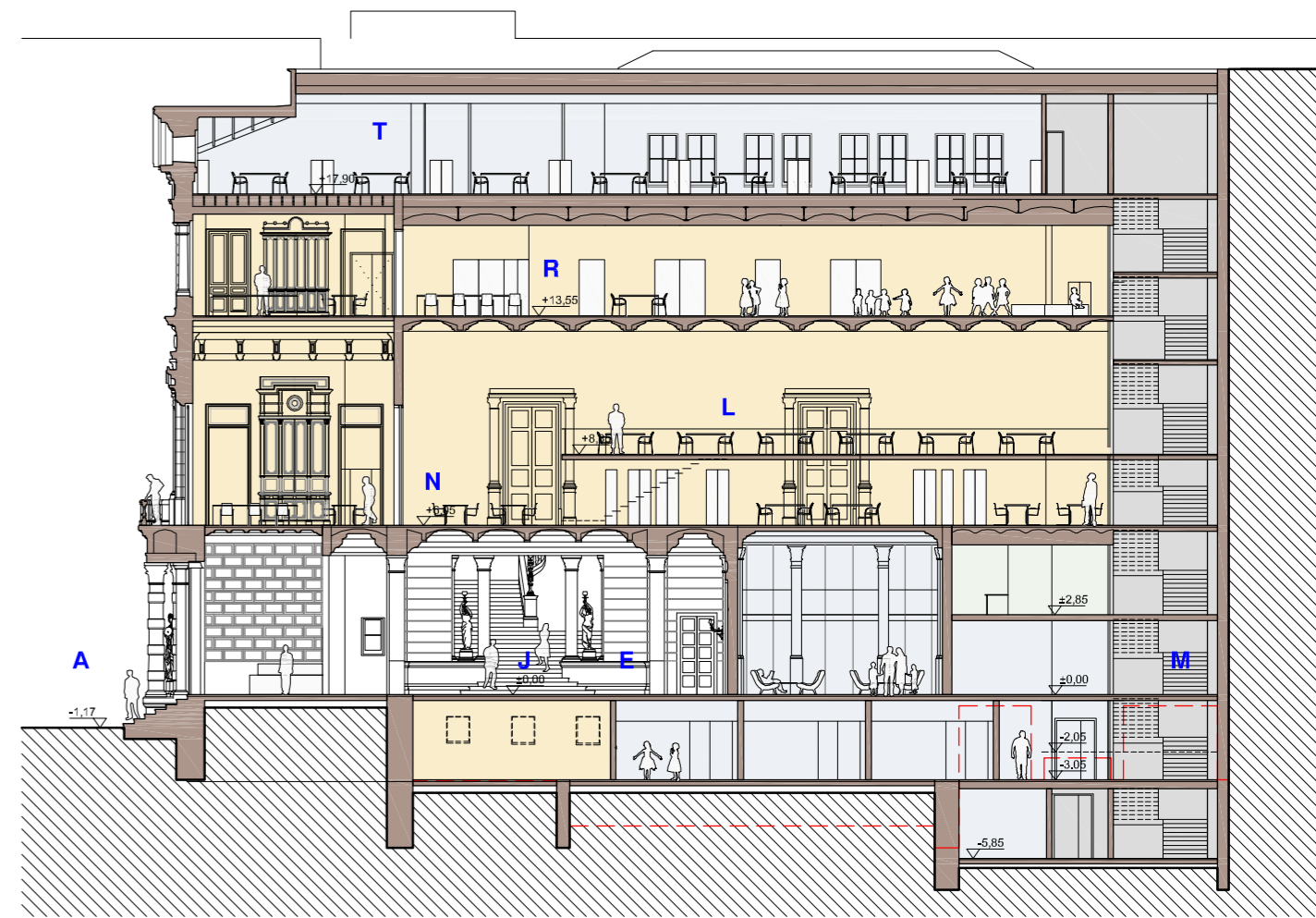
PROGRAMA	total m2	PROPOSTA D'ORGANITZACIÓ DE PROJECTE	total m2
BIBLIOTECA		BIBLIOTECA	
ÀREA D'ACOLLIDA I PROMOCIÓ	130,0	ÀREA GENERAL	507,4
Recepció / Accés	100,0	1.03 Espai promoció, difusió i accés al fons	207,8
Espai suport (polivalent)	30,0	1.04 Espai de lectura, aprenentatge i dinamització	94,9
ÀREA GENERAL	605,0	1.05 Espai taller	55,0
Espai promoció, difusió i accés al fons	200	1.06 Espai de silenci	93,4
Espai de lectura, aprenentatge i dinamització	175,0	1.07 Espais de treball	56,3
Espai taller	40,0	ÀREA PER INFANTS I FAMILIES	137,9
Espai de silenci	90,0	1.09 Espai promoció, dinamització i aprenentatge	94,7
Espais de treball	50,0	1.10 Aula multisensorial	21,6
Laboratori musical	50,0	1.11 Espai de suport - Taller	21,6
ÀREA PER INFANTS I FAMILIES	150,0	ÀREA ADMINISTRACIÓ I SERVEIS	94,6
Espai promoció, dinamització i aprenentatge	100,0	1.12 Despach de direcció	14,2
Aula multisensorial	25,0	1.13 Espai de treball documental	42,6
Espai de suport - Taller	25,0	1.14 Espai logístic i documental	25,9
ÀREA ADMINISTRACIÓ I SERVEIS	90,0	1.15 Espai de descans (oficina)	11,9
Despach de direcció	15,0	EQUIPAMENT VEÏNAL	
Espai de treball documental	30,0	2.02 Sala multifuncional 2	22,3
Espai logístic i documental	30,0	2.03 Sala multifuncional 3	22,3
Espai de descans (oficina)	15,0	2.06 Bug d'assagig 2	23,4
EQUIPAMENT VEÏNAL		2.07 Bug d'assagig 3	23,4
Recepció / Accés	25,0	2.08 Bug d'assagig 4	23,4
Sala multifuncional 2	25,0	2.09 Carreria i taller de cuina	120,0
Sala multifuncional 3	25,0	2.10 Espai Social i de joc	74,2
Plató	40,0	2.11 Espai familiar i ludo infantil	15,7
Taller de gravació i ràdio	40,0	2.12 Espai relaxació	24,7
Bug d'assagig 2	25,0	2.16 Sala robòtica	24,1
Bug d'assagig 3	25,0	2.17 Taller de fusteria	67,9
Bug d'assagig 4	25,0	2.18 Taller de pintura	67,9
Carreria i taller de cuina	120,0	2.19 Magatzems tallers	20,6
Espai Social i de joc	70,0	2.20 Espai gestió equipament	15,0
Espai familiar i ludo infantil	15,0	ESPais COMPARTITS	
Espai relaxació	20,0	ÀREA D'ACOLLIDA I PROMOCIÓ	
Sala polivalent mitjana 1	50,0	1.01 Vestíbul principal	160,6
Sala polivalent mitjana 2	50,0	3.01 Sala principal (antiga sala contractació)	213,9
Sala polivalent mitjana 3	50,0	3.02 Auditori magatzem	60,7
Sala robòtica	25,0	3.03 Carrerino	12,7
Taller de fusteria	70,0	3.04 Espai jove (zona gaming)	94,4
Taller de pintura	70,0	3.05 Sala multifuncional 1	31,7
Magatzems tallers	15,0	3.06 Sala TIC	37,0
Espai gestió equipament	15,0	3.07 Espais musicals	41,8
ESPais COMPARTITS		3.08 Plató / Taller de gravació i ràdio	51,3
Espai polivalent / Auditori	125,0	ESPais COMPARTITS	
Auditori magatzem	20,0	1 BIBLIOTECA	739,9
Carrerino	15,0	2 EQUIPAMENT VEÏNAL	544,9
Espai jove (zona gaming)	90,0	3 ESPais COMPARTITS	704,1
Sala multifuncional 1	25,0	Sup. construïda útils totals	1.988,9
Sala TIC	35,0		
Sala d'assagig i audició	40,0		

SUPERFÍCIES TOTALES

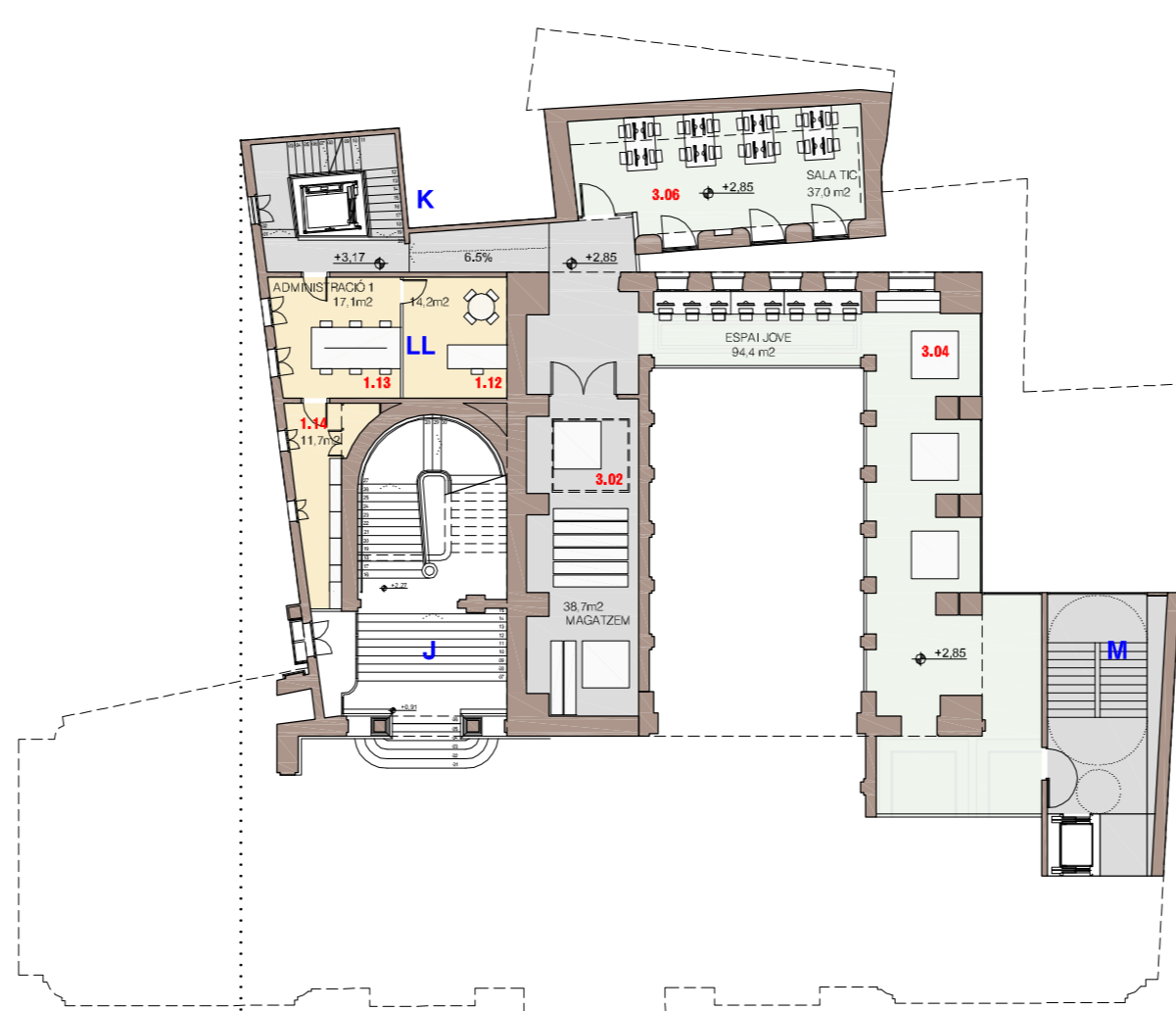
BIBLIOTECA	975,0	1 BIBLIOTECA	739,9
EQUIPAMENT VEÏNAL	800,0	2 EQUIPAMENT VEÏNAL	544,9
ESPais COMPARTITS	340,0	3 ESPais COMPARTITS	704,1
Sup. construïda útils totals	2.115,0	Sup. construïda útils totals	1.988,9



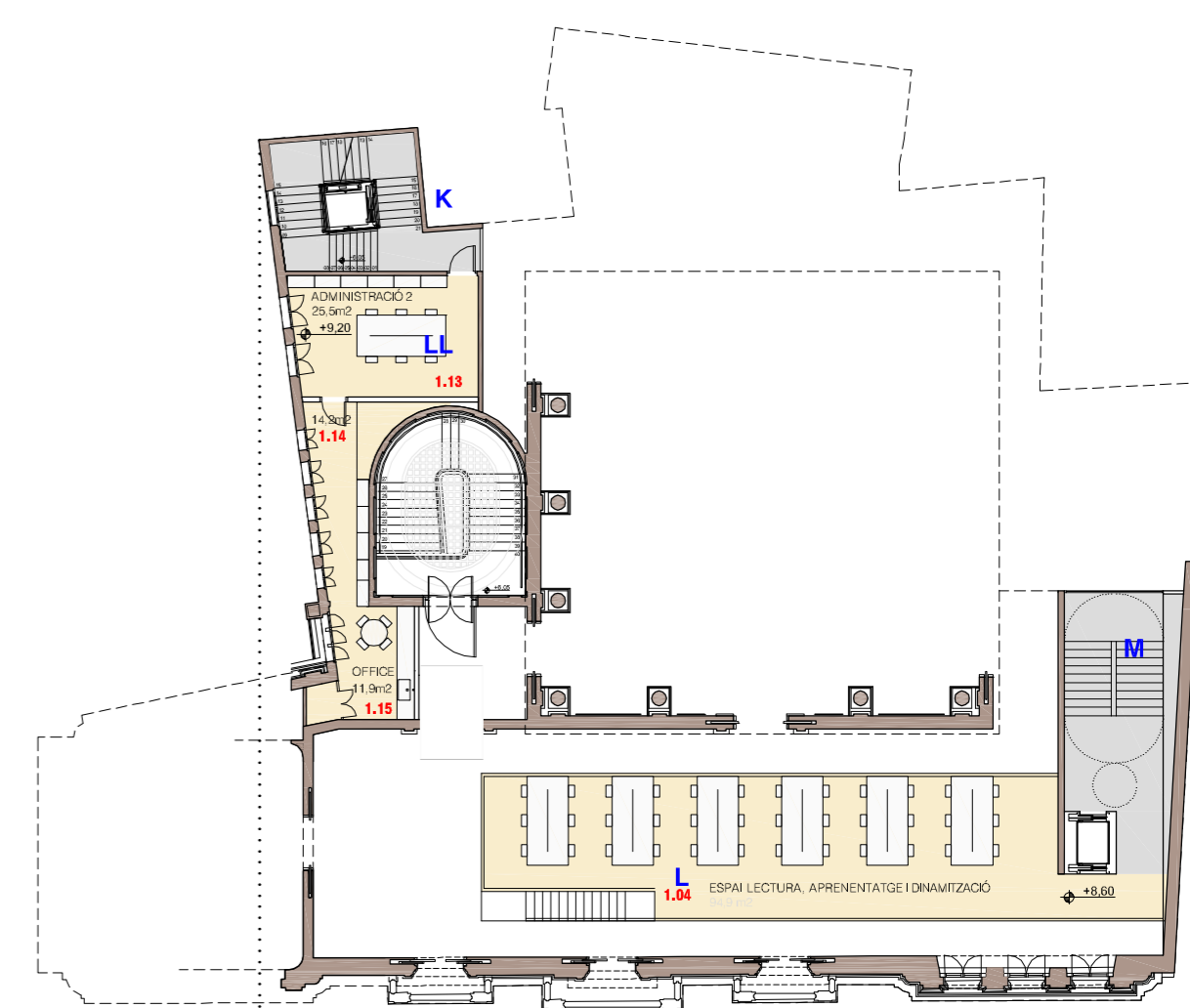
SECCIÓ 1 LONGITUDINAL



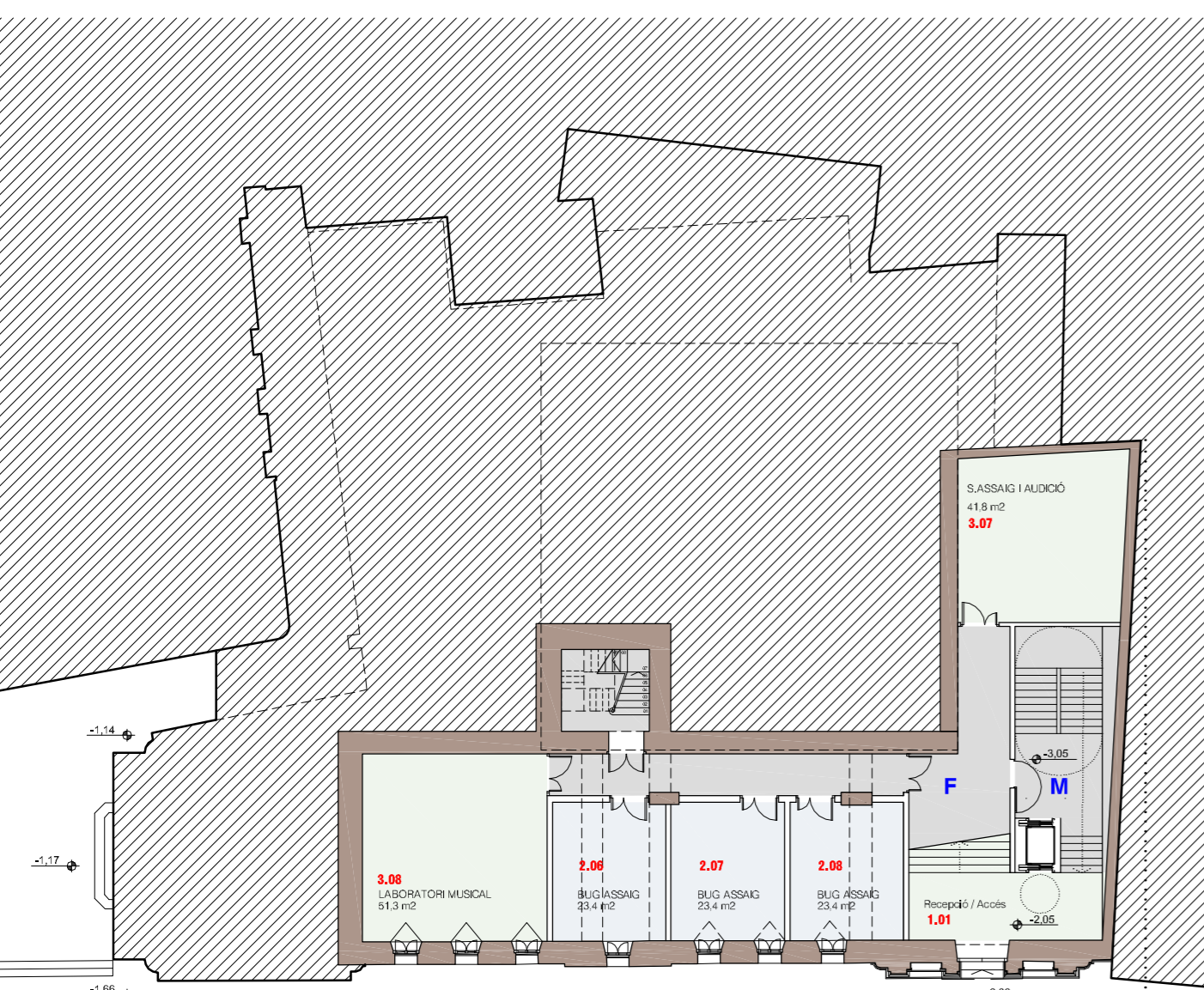
SECCIÓ 2 LONGITUDINAL



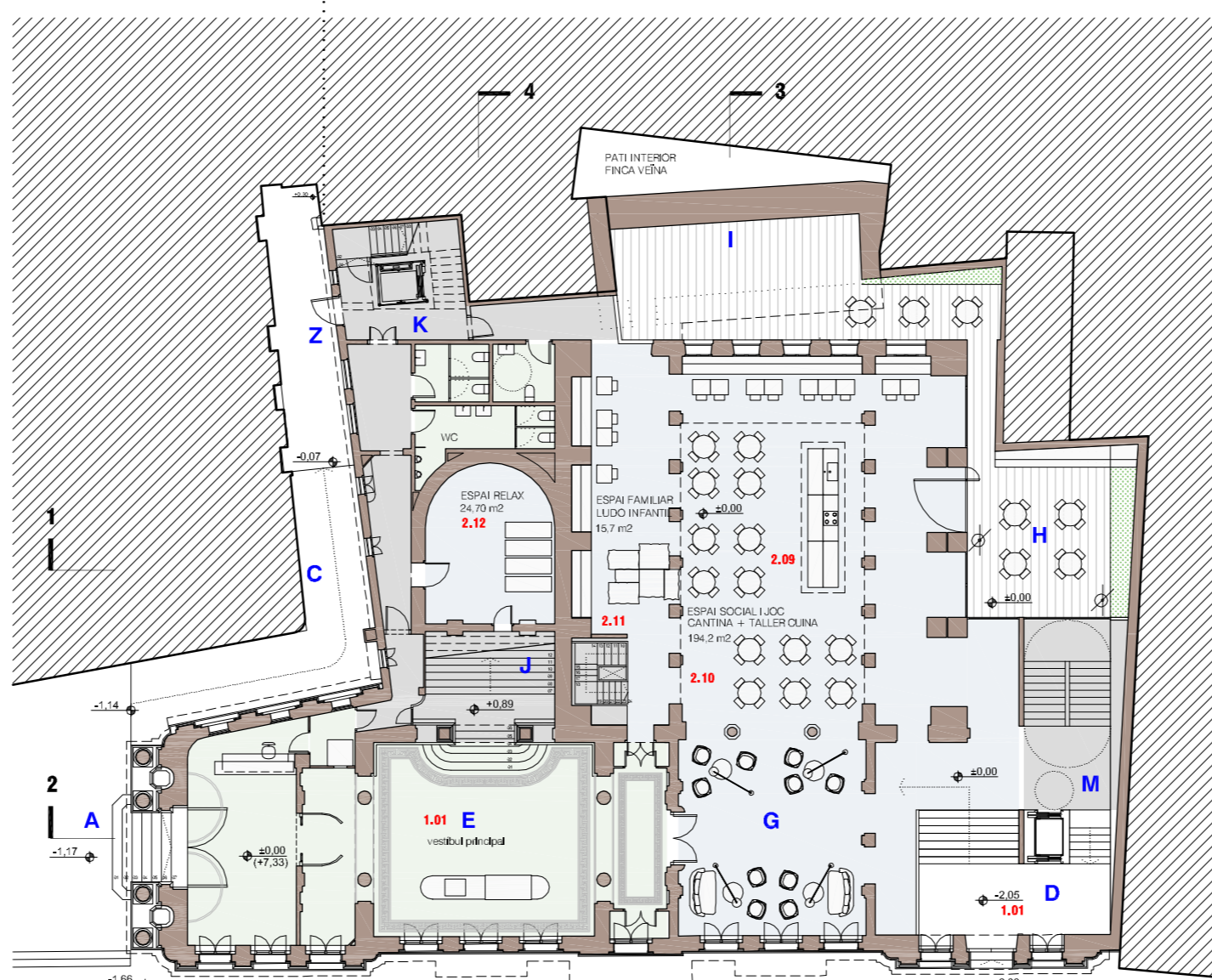
PLANTA ENTRESOLAT, cota 2.85



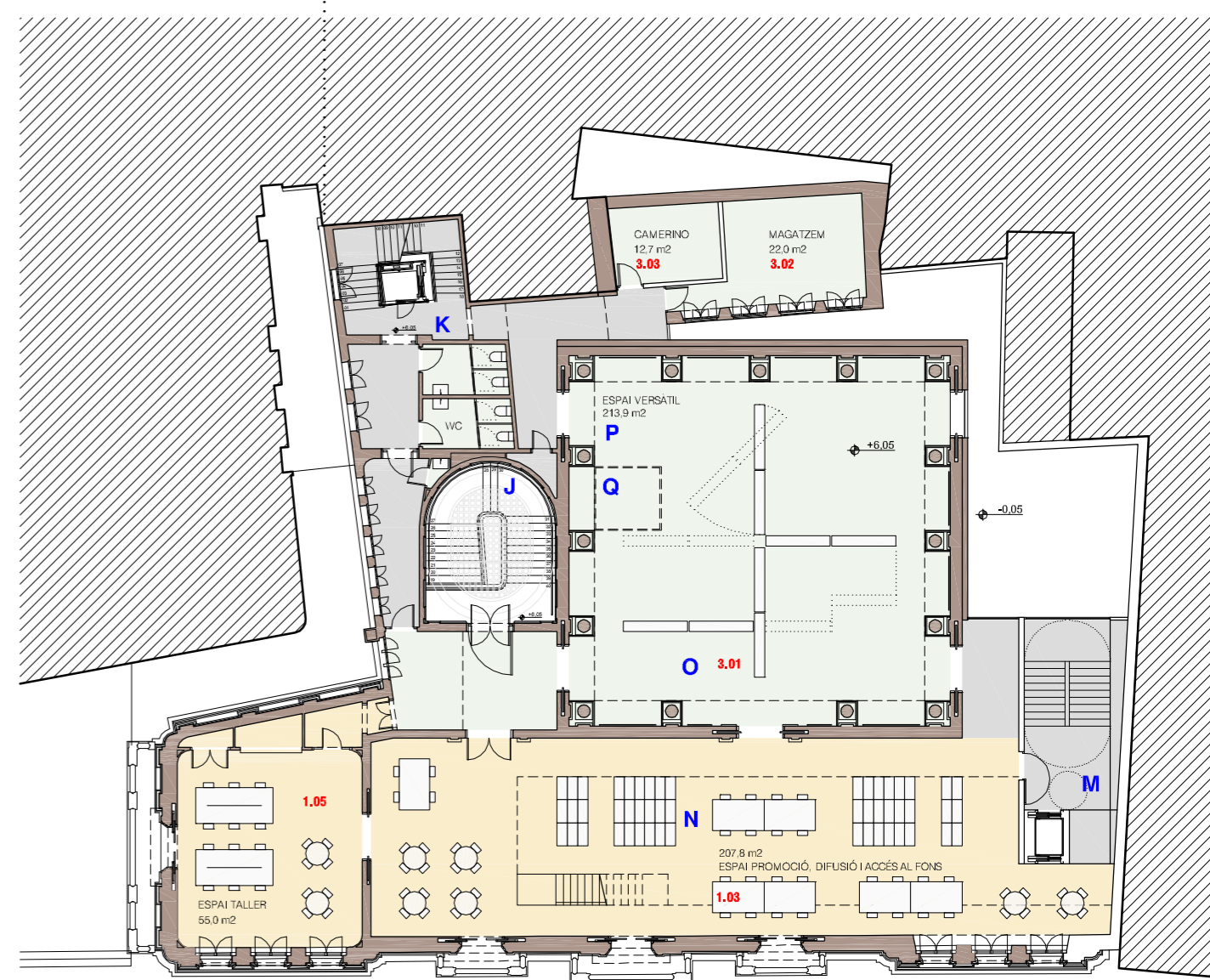
PLANTA PRIMERA ALTELL, cota 8.85



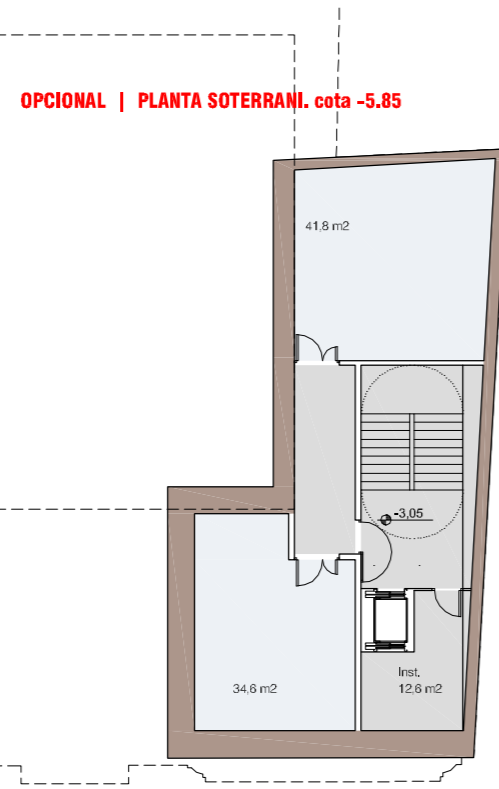
PLANTA SEMI-SOTERRANI, cota -3.05 (+235.5)



PLANTA BAIXA, cota 0.00 (+7.33)



PLANTA PRIMERA, cota 6.05



OPCIONAL | PLANTA SOTERRANI, cota -5.85

