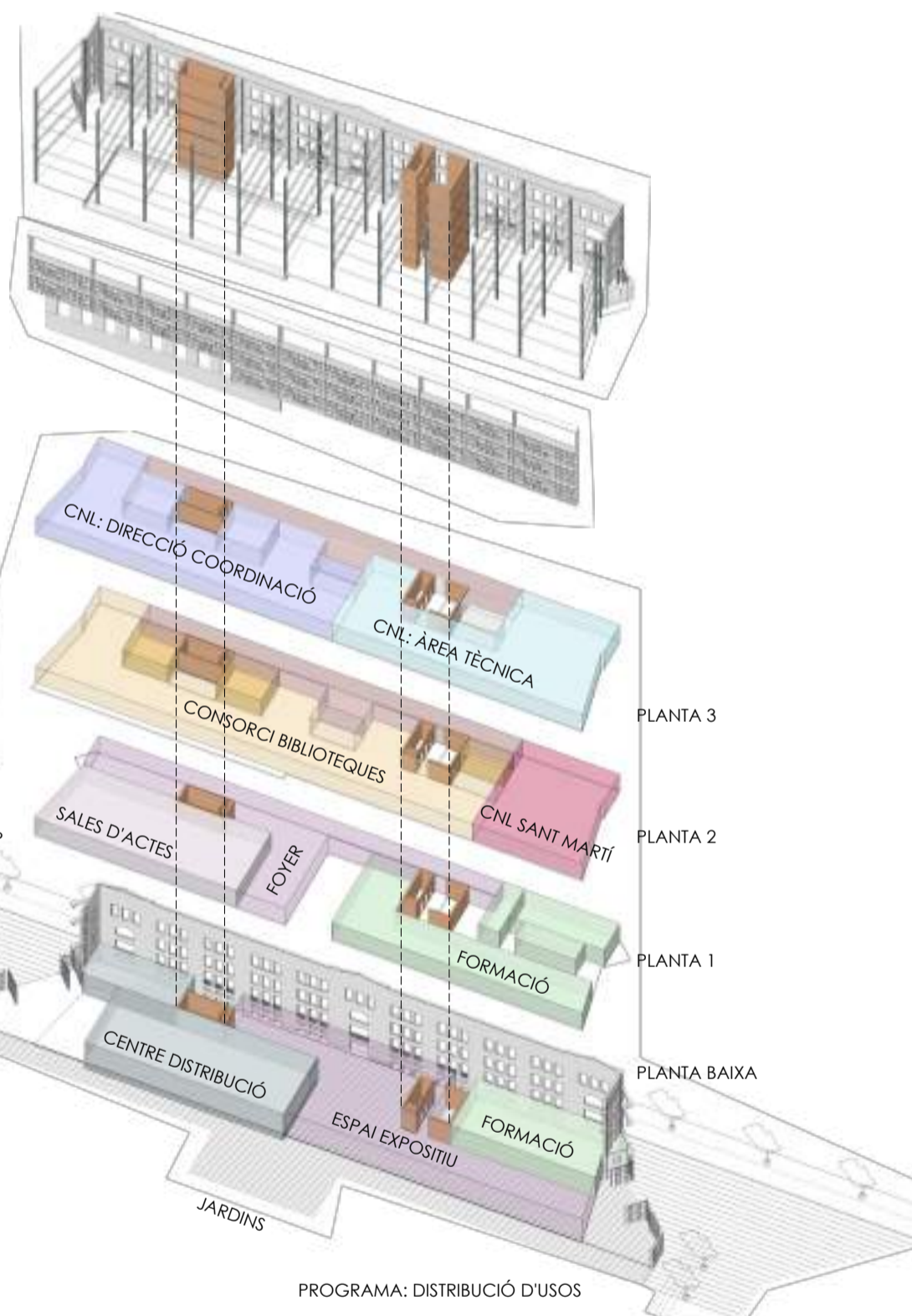
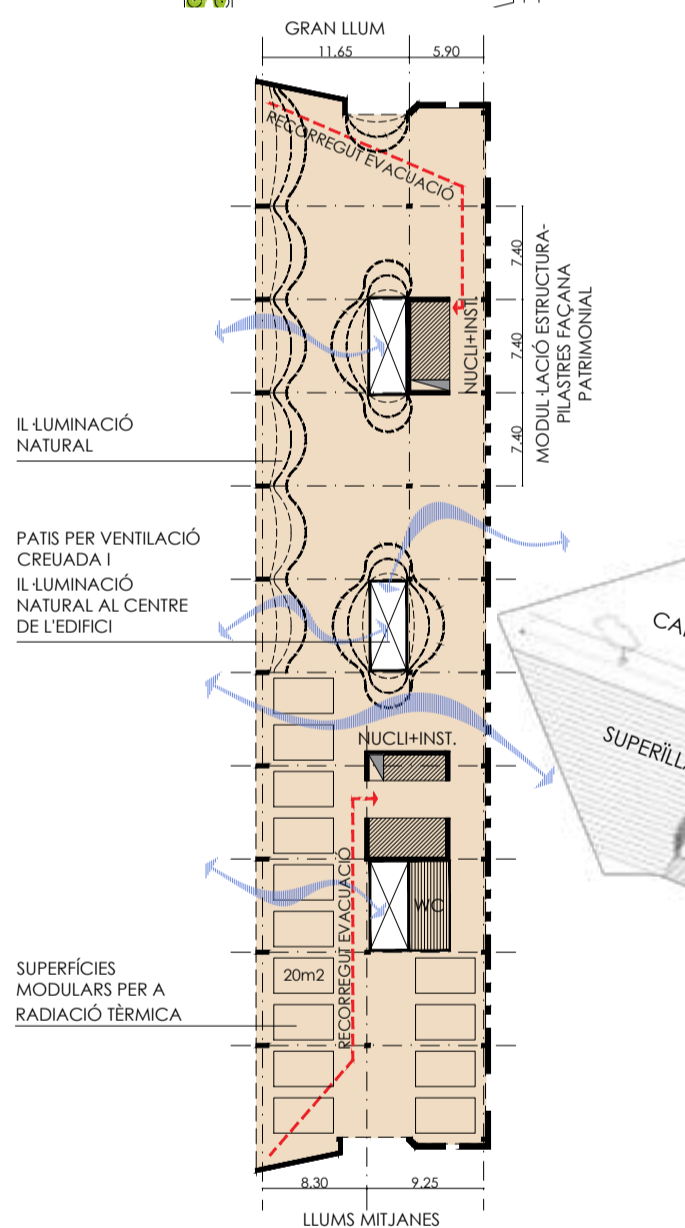
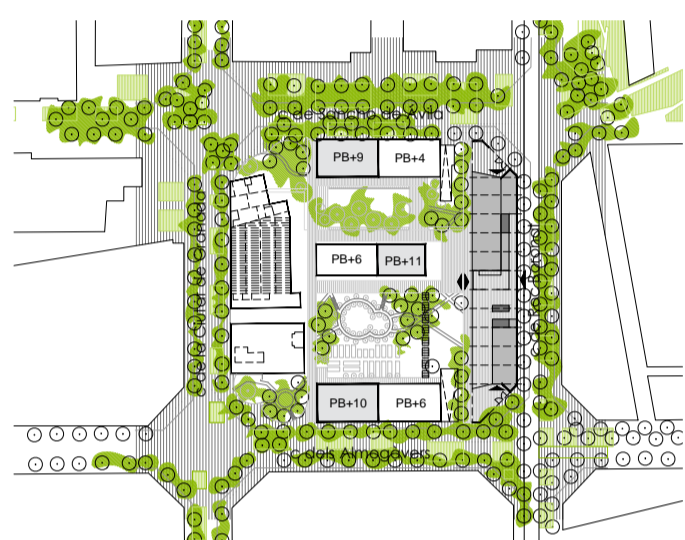
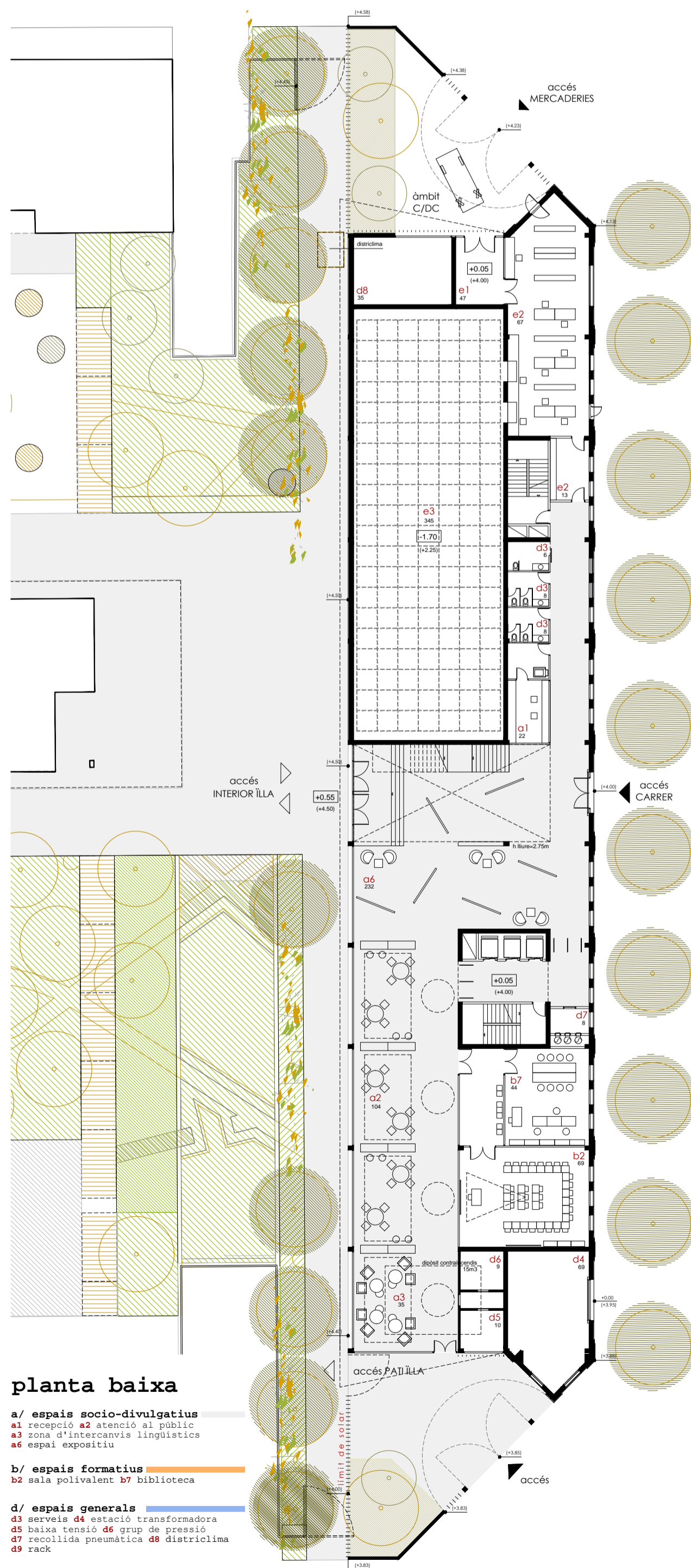




DOS NUCLIS VERTICALS DIVIDEIXEN ASIMÈTRICAMENT L'EDIFICI, GENERANT UNA CRUGIA CURTA FREGANT LA FAÇANA PATRIMONIAL (ESPAI D'ARRIBADA I TROBADA AMB LA CASA DE LES LLETRES) I UNA CRUGIA DE LLUMS GRANS ENCARADA AL PATI D'ILLA (ESPAI DIAFAN I FLEXIBLE PER ACOLLIR USOS VARIABLES AL LLARG DE LA VIDA DE L'EDIFICI)



PROGRAMA: DISTRIBUCIÓ D'USOS



planta baixa

- a/ espais socio-divulgatius
 - a1 recepció a2 atenció al públic
 - a3 zona d'intercanvis lingüístics
 - a6 espai expositiu
- b/ espais formatius
 - b2 sala polivalent b7 biblioteca
- d/ espais generals
 - d3 serveis d4 estació transformadora
 - d5 baixa tensió d6 grup de pressió
 - d7 recollida pneumàtica d8 districlima
 - d9 rack
- e/ central de distribució
 - e1 recepció de mercaderies e2 processament
 - e3 magatzem automatitzat



ESPAI D'ACCÉS DES DE ROC BORONAT AMB TRANSPARÈNCIA CAP ELS JARDINS DE DOLORS RIERA