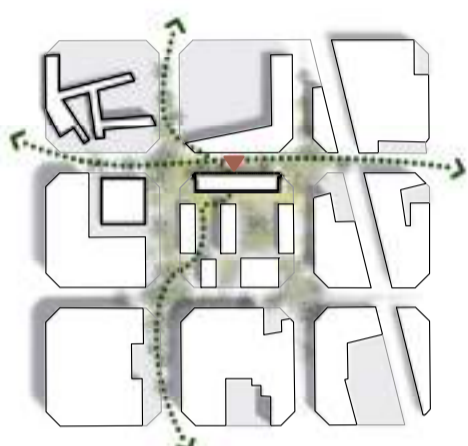


LA NAU DE LES LLETRES

1/2

CONCURS PER LA REDACCIÓ DEL PROJECTE I DIRECCIÓ DE LES OBRES DE LA CASA DE LES LLETRES

BARCELONA D'INFRASTRUCTURES MUNICIPALS, S.A. EXP.: 070.1619.293

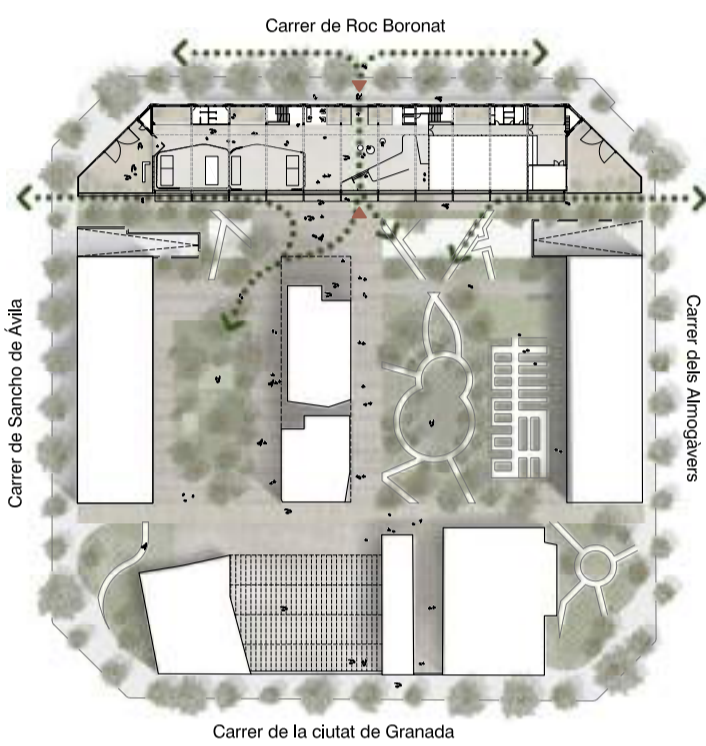


REACTIVANT ROC BORONAT

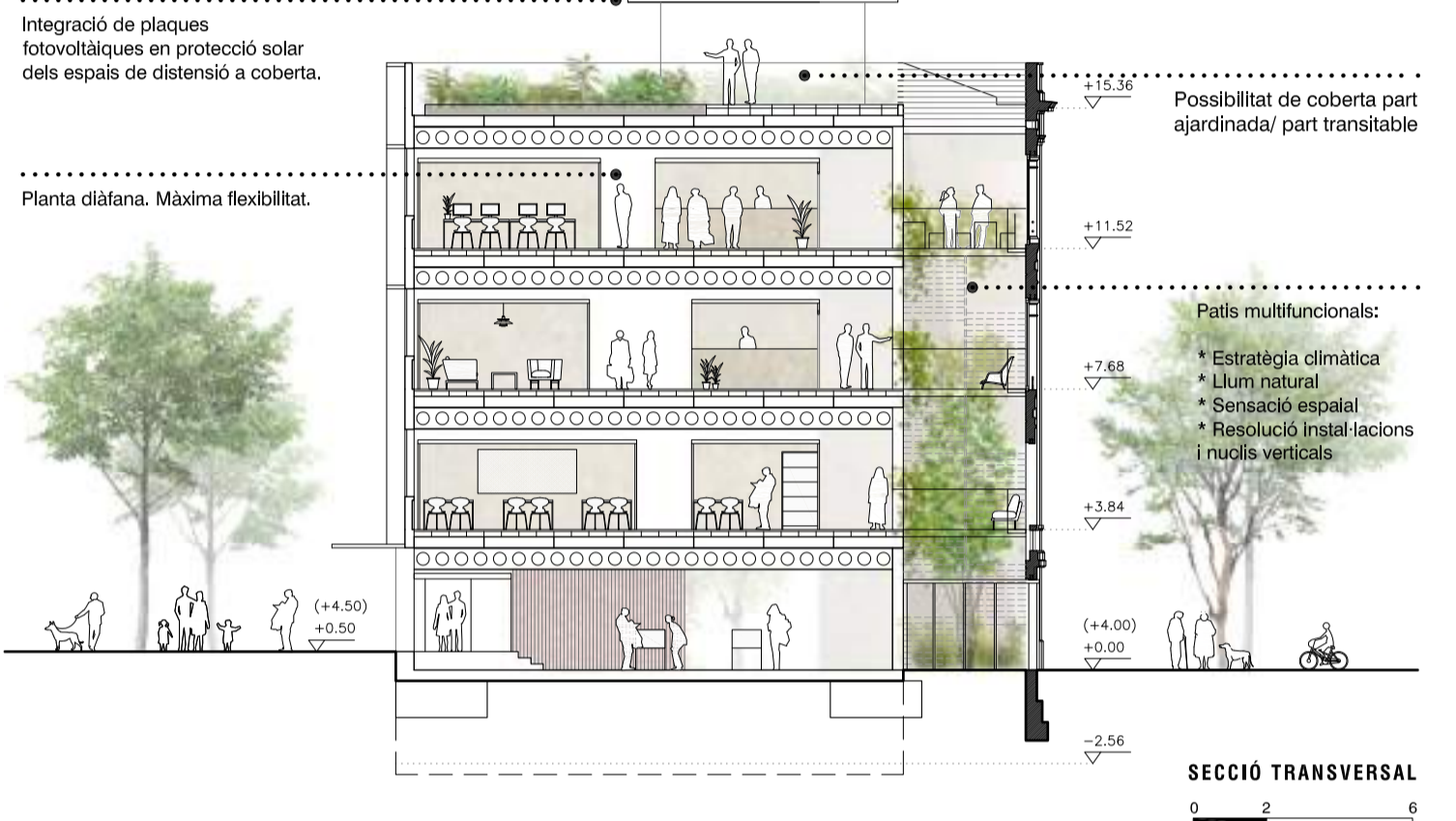
El nou equipament s'integra en els eixos del barri, promovent l'ús del carrer Roc Boronat, al centre de la superilla.

La proposta situa l'entrada principal a l'eix de façana permetent la permeabilitat cap el pati interior d'illa, així com una òptima organització funcional dels usos interiors.

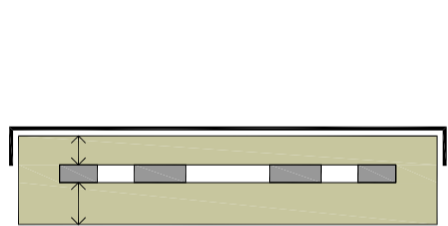
0 75 150



0 15 45

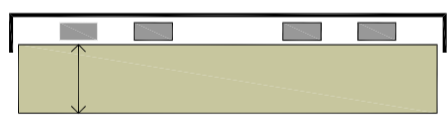


1 ESTRATÈGIA I FLEXIBILITAT



Distribució convencional:

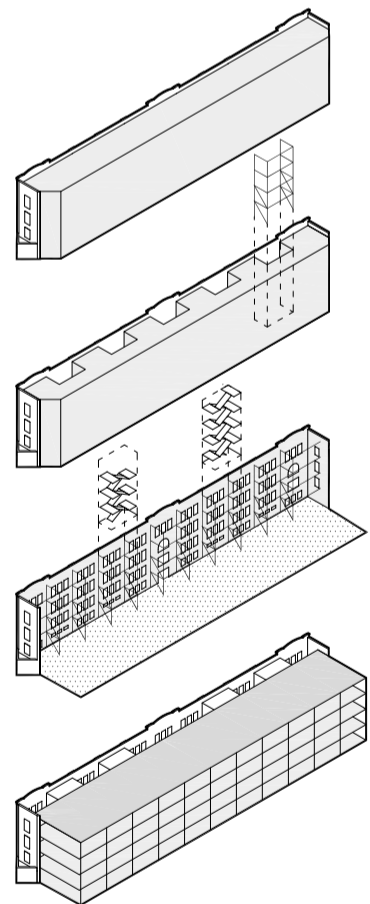
Nuclis en posició central. Aquesta solució condiciona l'espai interior que queda dividit en dues franges amb una amplada fixa i inamovible.



Solució de projecte:

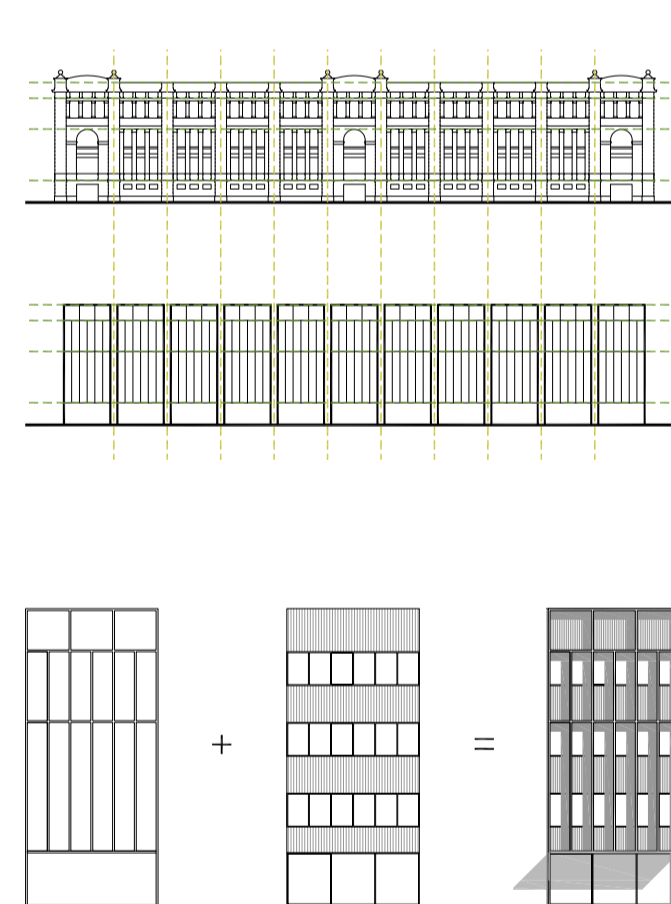
Gran espai diàfan i flexible de 14 x 83 m + estratègia climàtica i ambiental integrada. La franja de nuclis i patis esdevé l'eix vertebrador de l'estratègia climàtica, espacial i ambiental de la proposta.

2 OPTIMITZACIÓ DEL PROCÉS CONSTRUCTIU

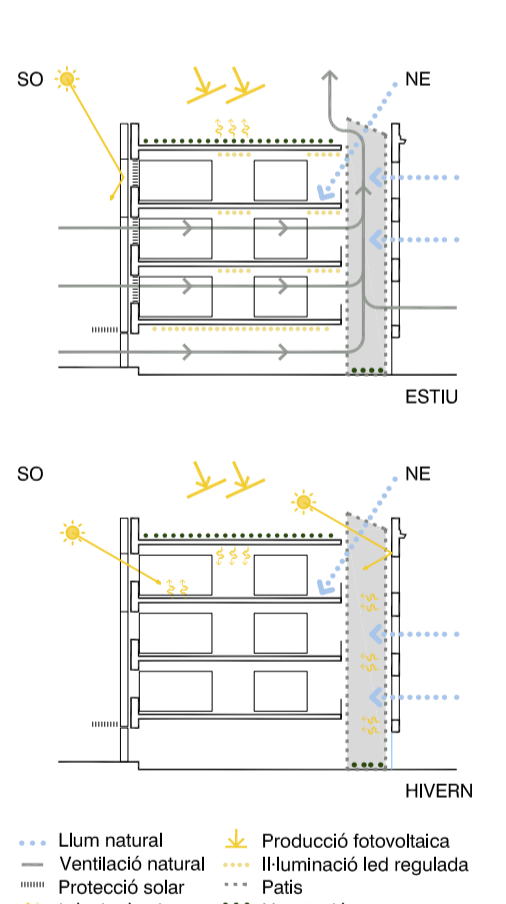


1. Edifici actual.
2. Estintolament de la façana amb estructura metàl·lica definitiva.
3. Permet l'estalvi d'estructures provisionals, temps i materials, sense ocupació de la via pública.
4. Es completa l'estructura amb bigues d'acer i forjats de fusta CLT (lleugeresa), obtenint plantes totalment diàfanes de 1.070 m².

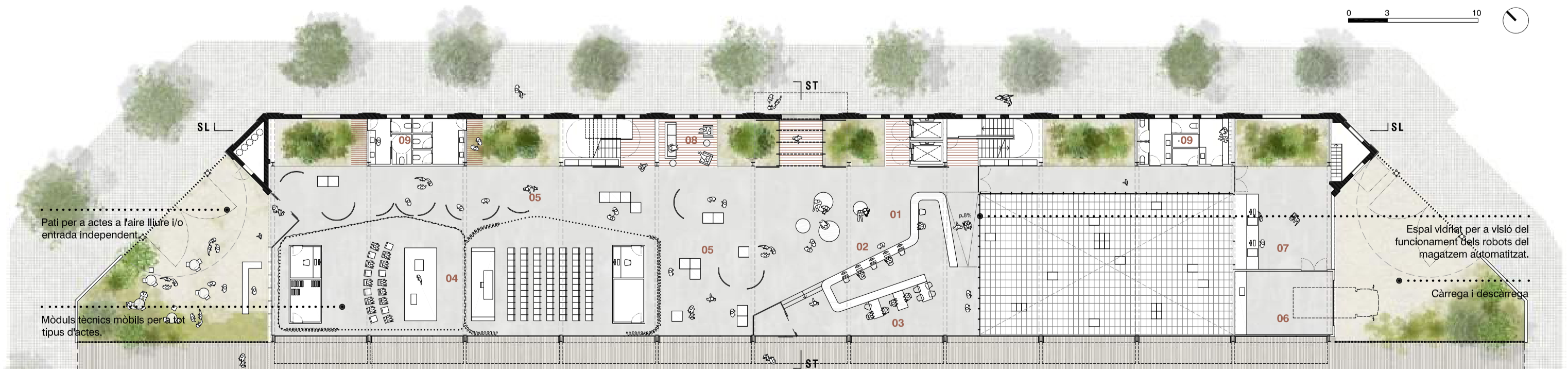
3 DUES FAÇANES PER A UN EDIFICI



4 ESTRATÈGIA BIOCLIMÀTICA



0 3 10



PLANTA BAIXA



SUPERFÍCIES ÚTILS

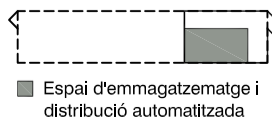
Nº	Espal	Progr.	Prop.
01	Seguretat/recep./distrib.	20,00	30,00
02	Atenció al públic	50,00	50,00
03	Intercanvis lingüístics	20,00	33,00
04	Sala d'actes polivalent	300,00	300,00
05	Espai expositiu i foyer	250,00	285,00

SUPERFÍCIES ÚTILS

Nº	Espal	Progr.	Prop.
06	Recepció mercaderies	40,00	36,80
07	Processament i serveis tècnics	65,00	59,10
08	Zona de distensió	25,00	25,40
09	Serveis, vest. i dutxes i neteja	60,00	58,00

SUP. CONSTRUÏDA PB 1.212,30

PLANTA SOTERRANI



SUPERFÍCIES ÚTILS

Nº	Espal	Progr.	Prop.
01	Magatzem automatitzat	350,00	213,40
02	Sala bombeig. Prod. fred-calor	55,40	55,40
03	Sala pel RITI	9,60	9,60
04	Sala de baixa tensió	9,50	9,50
05	Sala de control i gestió	17,70	17,70

SUPERFÍCIES ÚTILS

Nº	Espal	Progr.	Prop.
06	Est. transform.	17,00	17,00

SUP. CONSTRUÏDA P.Sot 517,20

