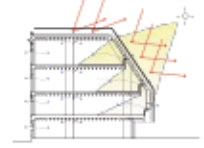
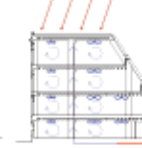
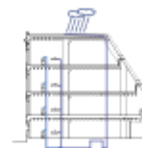
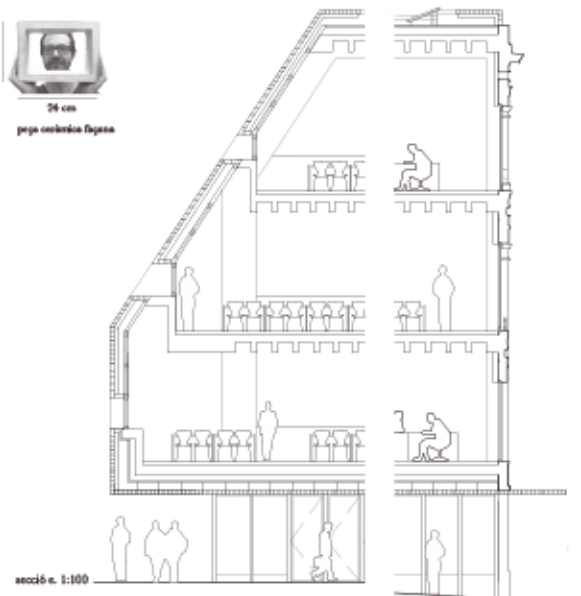
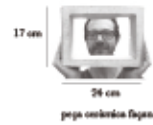
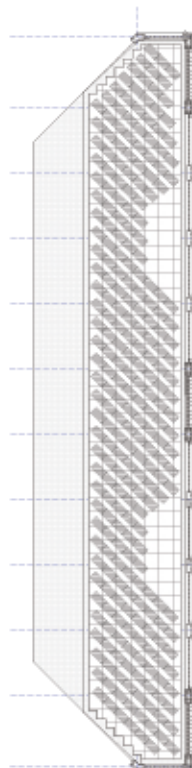




els espais de treball disposen d'un espai d'alt amb vistes àmplies al jardí interior de la illa

la façana patrimonial conserva les peces més petites coherents amb la seva lògica constructiva



planta segona, e. 1:400
m - espais del concurs normalització lingüística 1.025 m²
q - espais de caràcter general 03 m²

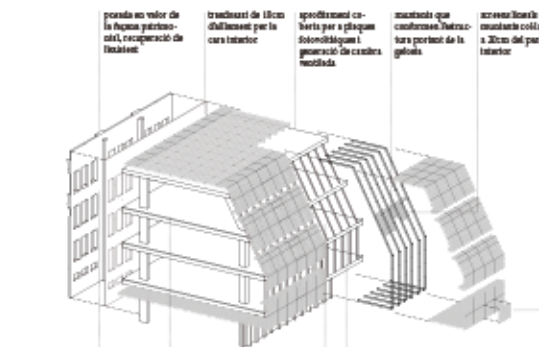
planta tercera, e. 1:400
d - espais del concurs de biblioteca 1.103 m²
q - espais de caràcter general 03 m²

planta coberta, e. 1:400
malla estructural forjadora
1:1 m

tractament aigua

energia activa

energia passiva



apuntament de l'estructura subjecte a pilars adossats de forjats
terra metàl·lica de 7cm
distribució d'obertures premetèl·liques horitzontals de 60x180cm
càmbria interior conforma la modulació de l'estructura portant
mòdul de gàbia prefabricada de 5x5 peces

- tractament aigua**
1. reducció de demanda utilització d'aigües de baix consum i sistemes reus aigua
 2. recollida d'aigua pluvial aprofitament de les aigües pluvials per la sanja, vidres i org
 3. recollida d'aigua grava aprofitament de les aigües de dalt i baixes per als vidres. La proposta acompanya la reducció de 75% del consum per unitat d'ús
- energia activa**
1. producció d'energia renovable: 555 plaques fotovoltaïques a la coberta amb producció 151.000kWh/any
 2. climatització eficient controlat a distància, control amb detectors i sensors amb consums reduïts i sense el·lèctricitat
 3. recuperació d'aire mitjançant peces poroses horitzontals, control del cabal regulat per sensors de CO₂
 4. ventilació controlada i recuperació d'energia, reducció consums
 5. il·luminació baixa consums tecnologia LED, reducció consums, control amb sensors
 6. climatització local mitjançant ventilació dels consums i producció plaques
- energia passiva**
1. proteccions solars exteriors control reduït mitjançant l'ús de jocs de perses i perses orientables
 2. il·luminació natural aprofitament de la llum natural durant el dia
 3. ventilació controlada natural fluxos operatius a les dues façanes
 4. vidres aïllats a l'interior a tota alçada vidres de qualitat amb controlat exterior, vidres controlats lateral
 5. aïllament d'alt rendiment a la rehabilitació i obra nova aïllament natural, generació canals d'aire ventilat
 6. vidres aïllats vidres baix consum a la façana Nord NE reducció de pèrdues per transmissió
 7. controlat i aïllament de materials renovables i sostenibles ecològics. Utilització de plaques naturals
 8. mobilitat sostenible aprofitament de bicicletes i vianants amb dades per treballadors a 7h.