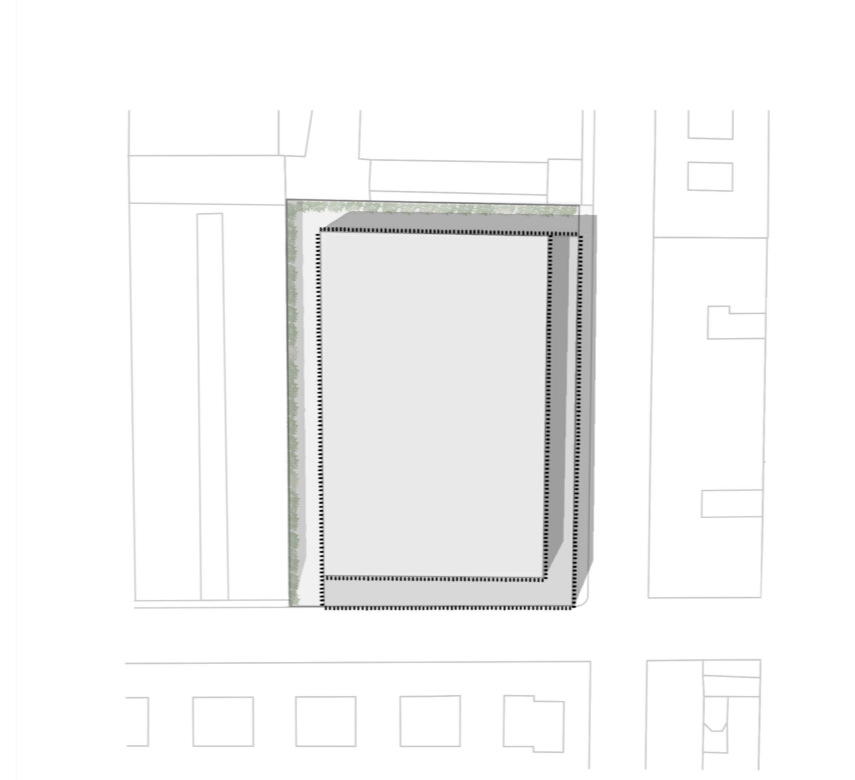
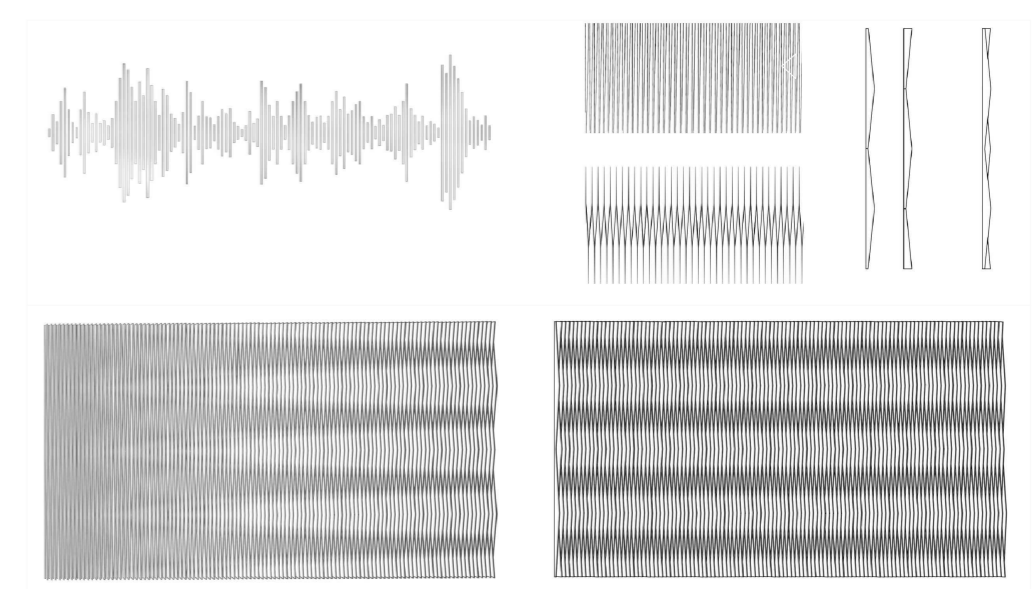




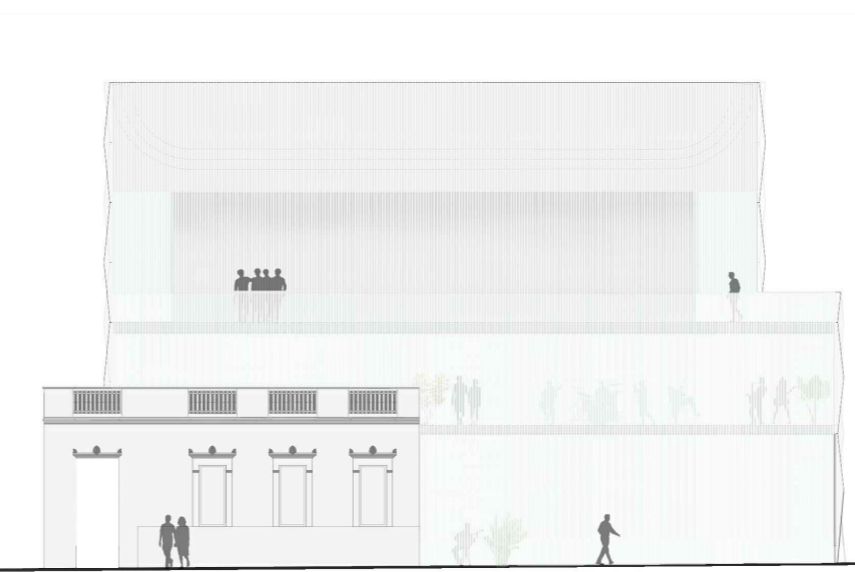
MEMORIA
 Teniendo en cuenta el carácter del barrio, compuesto principalmente de edificios residenciales con lenguajes muy diversos y calles estrechas, la fachada propuesta tiene un diseño unitario, formado por lamas de aluminio, un material reciclable y así mismo ya reciclado, con un 65% de aluminio reciclado (el máximo porcentaje admitido técnicamente), de color blanco. Estas lamas amplían el efecto lumínico en el interior, y actúan como protectores solares, sin dejar pasar la radiación solar. Tras el filtro de lamas de aluminio, un segundo filtro de fachada de muro cortina vidriado, con ventanas incorporadas, para la aportación de aire fresco y ventilación natural y mantenimiento y limpieza. Entre este muro cortina y la división interior de las aulas, se desarrolla perimetralmente un espacio de circulación de 1.50m, que se convierte en un espacio "buffer" de control térmico, que garantiza ventilación natural directa a todos los espacios interiores.



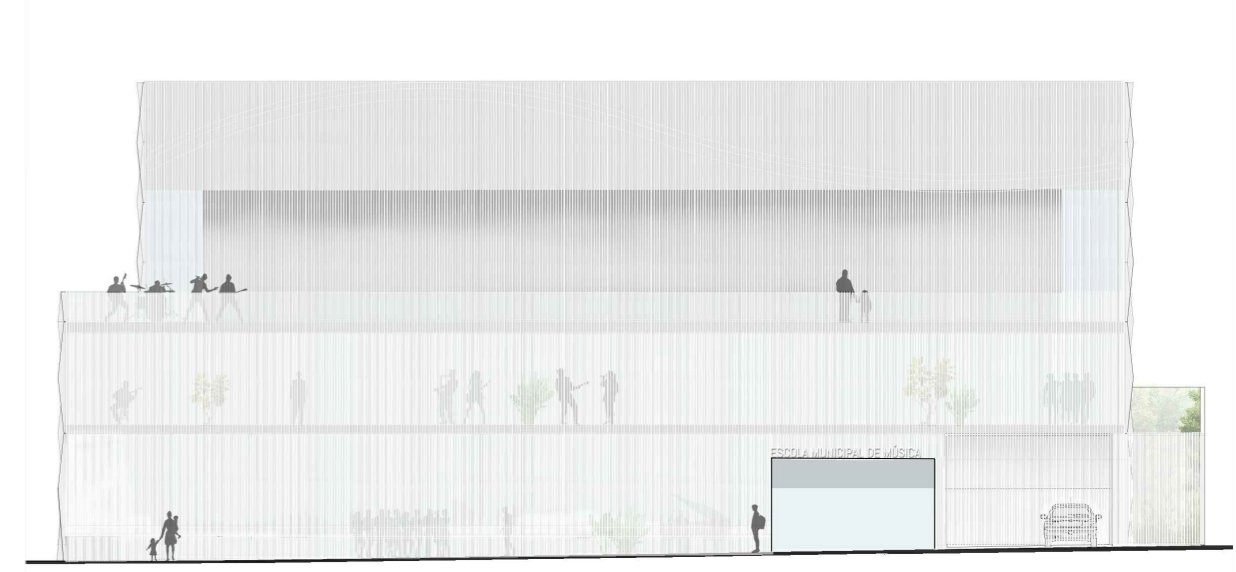
PLANTA INTERVENCIÓN



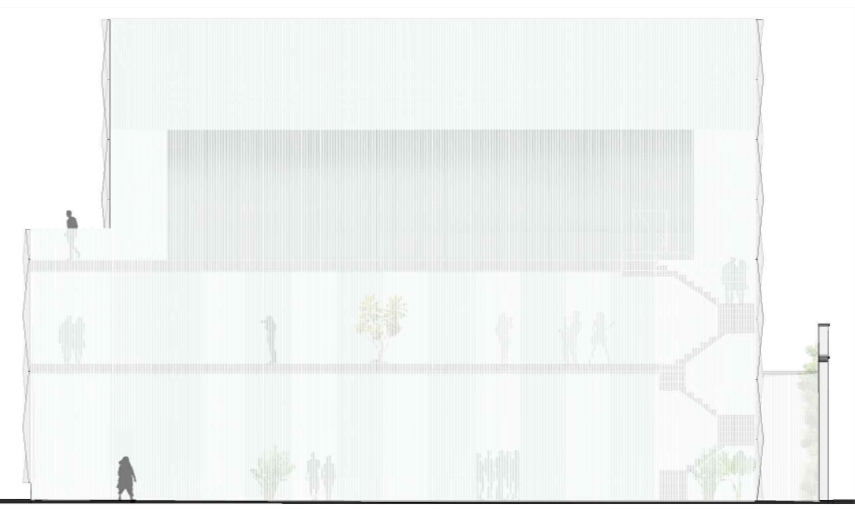
CONCEPTO



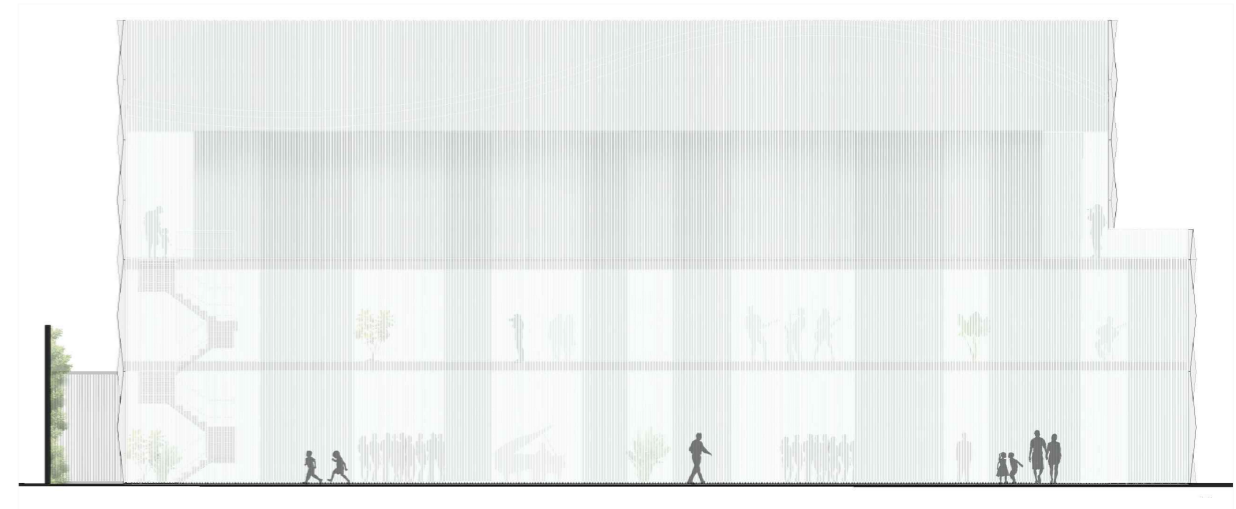
FACHADA SUDESTE
 -APROVECHAMIENTO SOLAR
 -PROTECCIÓN SOLAR
 -CAPTACIÓN LUMÍNICA DIRECTA
 -TRANSMISIÓN LUMÍNICA A SÓTANO



FACHADA NORESTE
 -PROTECCIÓN SOLAR
 -REDUCCIÓN DE PERDIDAS TÉRMICAS
 -CAPTACIÓN LUMÍNICA DIRECTA
 -TRANSMISIÓN LUMÍNICA A SÓTANO



FACHADA NOROESTE
 -PERDIDAS MÍNIMAS
 -CONEXIÓN VISUAL
 -CAPTACIÓN LUMÍNICA DIRECTA
 -TRANSMISIÓN LUMÍNICA A SÓTANO



FACHADA SUDOESTE
 -APROVECHAMIENTO SOLAR
 -PROTECCIÓN SOLAR
 -CAPTACIÓN LUMÍNICA DIRECTA
 -TRANSMISIÓN LUMÍNICA A SÓTANO

