

# SINESTÈSIA 01

## ESCOLA DE MÚSICA DE SANTS

### DIAGNOSI

Partim d'una obra aturada pel rior financer de la crisi que recupera la seva vitalitat amb un programa cívic.

Quina ha de ser la resposta a la definició de la FAÇANA en aquest context? Aquella que posi en valor les potencialitats de l'entorn.

No entenem la façana com una composició formal plana, apostem pel valor estratègic de la façana com a INTERFÍCIE, filtre entre les condicions interiors i exteriors (les espais del programa interior i les condicions ambientals i urbanes de l'entorn exterior).

Pot ser una solució sostenible un edifici que tingui el 90% dels seus espais comuns sense llum natural?

En aquest sentit que proposem transformar la distribució en funció de les possibilitats que facilita el fet d'entendre l'entorn com una secció profunda que permeti lluminar els espais comuns interiors i contribuir a optimitzar la demanda energètica.

Plantegem la resposta al concurs com un SISTEMA GENERAL D'OPORTUNITATS.



### SISTEMA GRUÏDUT, ADAPTATIU I PRE-INDUSTRIALITZAT

La façana s'entén com una envoltant global definida per un sistema modulaire de tecnologia senzilla seguint les generacions dels dos volums principals.

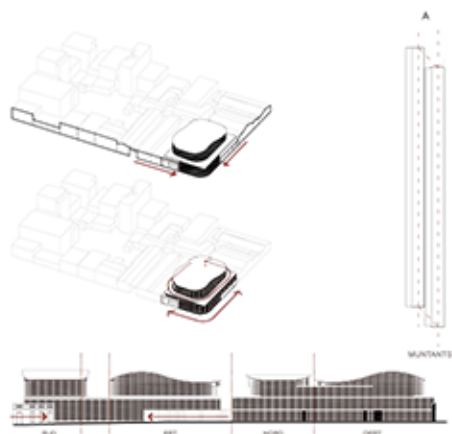
Cada mòdul està format per muntants verticals i paraments especialitzats que permeten donar resposta a les diferents condicions de projecte.

Els mecanismes arquitectònics que resolten les condicions d'entorn i escala s'integren com a components del sistema constructiu de manera que aquest pot resolre les funcionalitats exigides en cada punt de l'entorn.

Les variables escotades del sistema constructiu defineixen els diferents gradients adaptats dins d'una imatge unitària: transparent, translúcid, captador, opac, practicable, sent el resultat de la interacció de les propietats del sistema a les condicions límit entre l'entorn i el programa interior.

Una mirada global sobre els sistemes constructius ens permet ponderar la relació entre el cost de l'entorn i la seva aportació en l'optimització de la demanda energètica (i de la potència a contractar).

### INTEGRACIÓ URBANA



### INTEGRACIÓ EN L'ENTORN

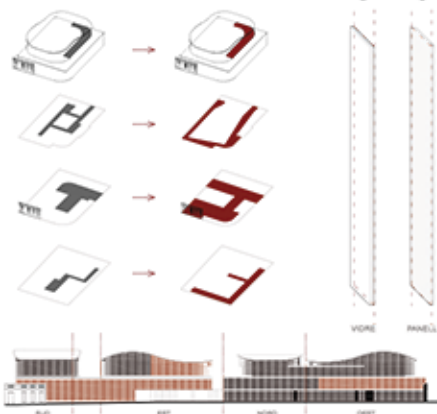
Entenem el paper de l'estructura de formigó existent com a generador del volum envoltant, de manera que establim un diàleg amb el cos construït del teixit del barri.

La proposta resol la relació entre l'escala domèstica de l'entorn i del programa adaptant mecanismes arquitectònics anàlegs però d'escala diferent (generació d'ombra, transparència, opacitat, confort interior...).

> Una imatge volumètrica senzilla integra la relació establerta entre el cos edificat en planta baixa del context urbà amb els nivells de coronament dels dos volums principals del programa.

> Un únic sistema constructiu respon a les diferents condicions geomètriques de l'entorn, i en cada tram s'adapta a les diferents condicions (intimitat, obertura, visuals, captació...).

### PROGRAMA I CIRCULACIÓ



### OPORTUNITATS EN EL PROGRAMA

Entenem la façana no com un pla construït sinó com un secció gruïduta que permet il·luminar i relacionar el programa.

> El trajecte de les escales es pot modificar respectant els criteris d'evacuació, però la relació aules / passadís / façana es pot girar com un mirall.

### OPORTUNITATS EN L'ASOLELLAMENT

La simulació energètica permet establir quan convé captar i quan protegir-se, i així establir el balanç energètic òptim.

> Les aules enteses com a caixes al·ludades acústicament poden ser il·luminades des del perímetre públic.

> El programa pot diferenciar-se climàticament: espais aules climàticament independents, d'espais-plenum reguladors.

### RADIACIÓ SOLAR I ENERGIA

