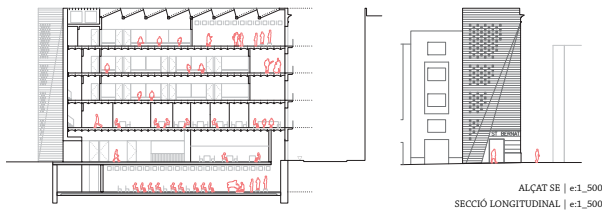


desembre escola de música al barri del raval

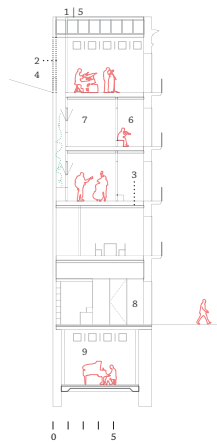
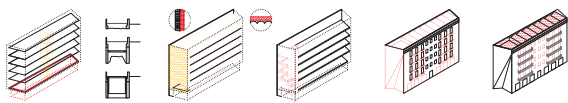
La proposta per a l'Escola de Música al passatge St. Bernat escolta atentament el lloc, imaginant una ciutat possible que, sense renunciar al nostre temps, mira de preservar la manera de respirar d'aquest fragment de la nostra ciutat. Es busca doncs, un territori comú entre allò contemporani i allò que permet a la ciutat reconèixer-se a ella mateixa; una estratègia, que conté ambdues cares d'una mateixa moneda. L'Escola de Música preserva dues de les tres façanes de l'edifici existent, construint un nou espai que contribueix i preserva el paisatge històric del Raval. Un nou text, escrit sobre allò que ja està escrit, amb una materialitat pesada, que fa referència al pas del temps dels murs envellits de l'antic edifici. Una construcció conscient, que reconeix el valor d'allò preexistent, i pren el seu caràcter i la seva digna construcció, amb una disposició contemporània a la vegada pesada i lleugera, opaca i permeable. Una arquitectura sobria, ajustada i austera, atenta a la responsabilitat del context en el qual s'insereix, i també atenta al procés d'execució d'obra. Recuperem les obertures originals de la façana principal i així, la planta baixa esdevé permeable, ampliant i donant continuïtat a l'espai públic entorn de l'equipament i oferint un espai dinàmic i ple de vida. Un preàmbul o foyer que esdevé un espai d'intercanvi i creativitat, un espai obert, compartit i versàtil que celebra la oportunitat d'allò que és col·lectiu.

1. Centre aragonès (teatre goya) | 2. Dispensari antituberculós | 3. Parròquia de sant pere nolasc | 4. Biblioteca | 5. Facultat comunicació i relacions internacionals | 6. Teatre ccbb | 7. Església de santa maria de montealegre | 8. Centre d'estudis i recursos culturals

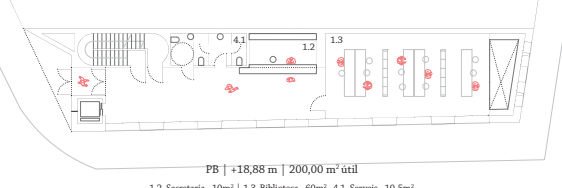
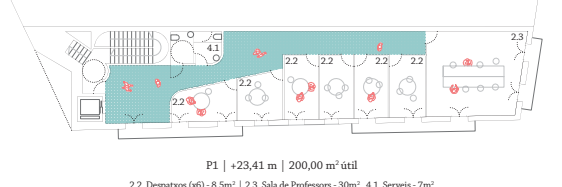
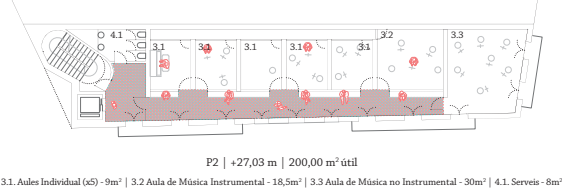
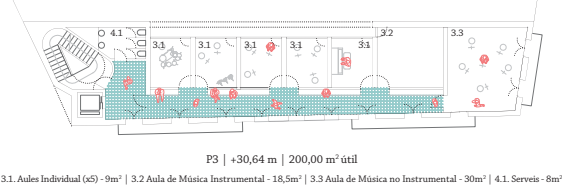
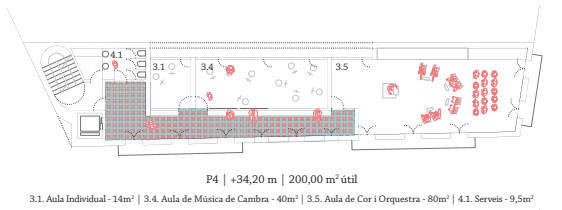


- PLAQUES FOTOVOLTAIQUES (40 unitats)**
(1.590x1.053 mm) | Producció Anual: 8,4 KW (100%)
Producció plaques: 13KW (154,76%)
- PATI:** aporta ventilació creuada i il·luminació natural a les aules. S'ha calculat els tancaments entre l'aula i el pati segons requeriments acústics.
- FORJAT:** 1.1 Forjat existent unidireccional de biguetes metàl·liques i revoltó ceràmic | 1.2 Llosa de compressió de formigó armat e=14cm. | 1.3 Placa d'aglomerat de poliuretà e=5cm. | 1.4 Làmina separadora de polietilè. | 1.5 Paviment de llosa armada de formigó e=7cm. o acabat de rajola hidràulica recuperada.
- MITGERA:** doblem el mur amb bloc de formigó armat per reforçar-la.
- COBERTA:** aporta il·luminació i ventilació natural a les aules.
- ESPAI PASSADIS:** és un lloc de distensió i espera que es dota amb espai per seure. La divisoria entre el passadís i les aules seran de vidre per aportar llum natural a les aules.
- ACÚSTICA:** utilització de doble vidre (5+5)12(4+4) per assolir els requeriments acústics. Aïllaments calculats: Aula cors - exterior (façana): 73.0 | Aula - aula (sostrre): 76.0 | Aula - exterior (façana): 73.0 | Entre aules (divisories): 54.0
- VESTIBUL:** recuperem les obertures originals per obrir el vestibul vers l'espai públic.
- SALA POLIVALENT:** espai versàtil i diàfan d'ús autònom.

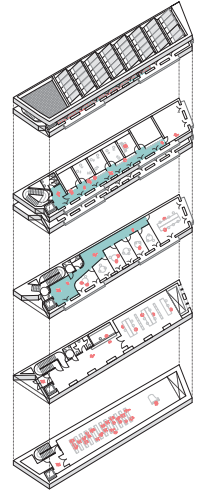
DIAGRAMA FASES D'EXECUCIÓ (veure memòria)



SECCIÓ TRANSVERSAL | e1_250

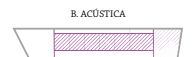


PLANTES | e1_250



A. PROGRAMA

El nucli de comunicacions s'ubica a un extrem de la planta, de manera que queda una planta diàfana i lliure, que permet l'adaptabilitat i flexibilitat de distribució dels espais, així com la facilitat de variacions en el programa definitiu a implantar o variacions en el temps.

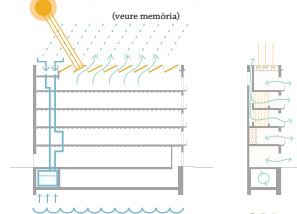


B. ACÚSTICA

-Als efectes de l'Ordremança del medi ambient de Barcelona, a l'**AMBIENT EXTERIOR** els són d'aplicació els valors límit d'emissió següent:
Us del sòl | Valors límit d'emissió en dB (A)
(A2) ÚS DOCENT | 50dB (A) (Període diürn - 7h-21h).

-Als efectes d'aquesta mateixa Ordremança, a l'**AMBIENT INTERIOR** els són aplicables els valors límit d'emissió següent:
Us del sòl | Dependències | Valors límit d'emissió en dB (A)
Educatiu Aules | 35dB (A) (Període diürn - 7h-21h).
aula a mitgera (12 aules) | aules a façana (3 aules)
6+6/24/5+5 mm - 73dB (A) | 5+5/12/4+4 mm - 54dB (A)

C. EFICIÈNCIA ENERGÈTICA (veure memòria)



aigua i energia

ventilació llum natural

