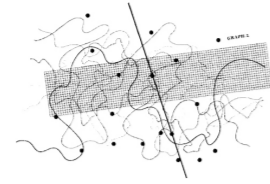


fontanamix

escola municipal de música en el barri de Sants



1/2

"Arquitectònicament es planteja un tractament formal d'una certa singularitat,(...) fent una doble façana (...) formada per cinc lames de formigó i/o metàl·liques que volen recordar el pentagrama musical i rematant la darrera planta (sala polivalent) una coberta formada per una membrana de formigó postesat que representaria l'ondulació del cant". (de la memòria del projecte bàsic).

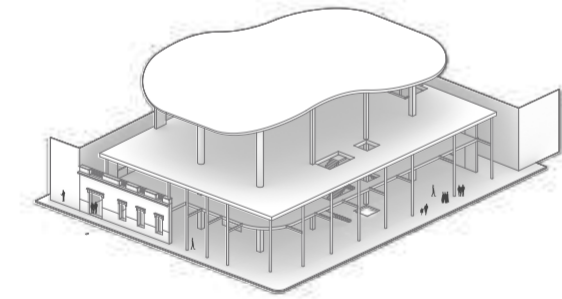
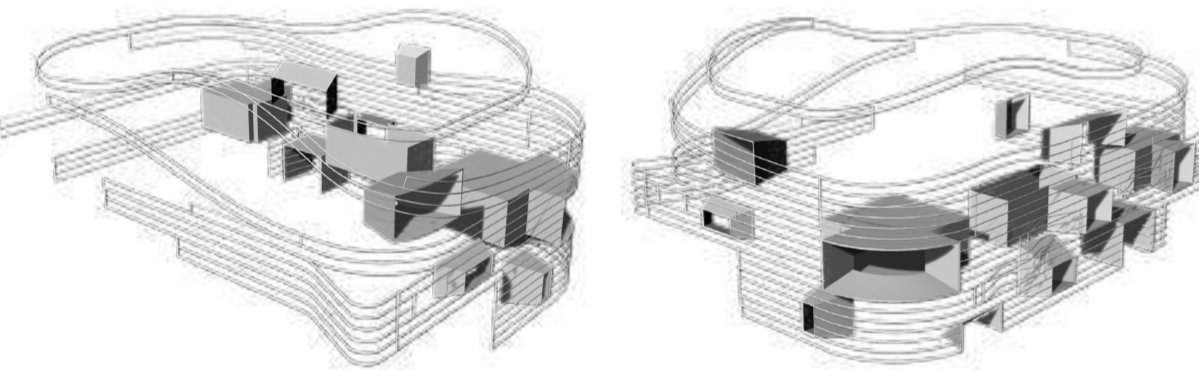
El projecte intervé en l'envoltant de l'edifici considerant com a punt de partida els dos conceptes del projecte original que se'ns subministra: el pentagrama musical i l'ondulació del cant.

Tot l'edifici està reculat 3 metres, tant als veïns com al carrer. Mentre que a les façanes nord i oest aquest espai és un passatge, a les façanes est i sud és un espai de 3 metres d'amplada en el que construïm uns volums com a tribunes que, a més d'actuar com a captadors solars incrementant l'estalvi energètic, milloren acústica i espacialment les aules. Agrupem les intervencions de la següent manera:

A. Les façanes est i sud (a carrer) en las que disposem de [1] un mur silicocalcari interior de 20 cms, pesat, amb inèrcia tèrmica (acumulador de calor amb molt bones qualitats d'absorció acústica), revestit amb SATE, [2] una cambra d'aire de 2,90 mts. i [3] una pell exterior de protecció solar anti-impacte de panells de policarbonat compacte de 3 mm de 60 cms d'alçada, amb sòcol de xapa perforada galvanitzada.

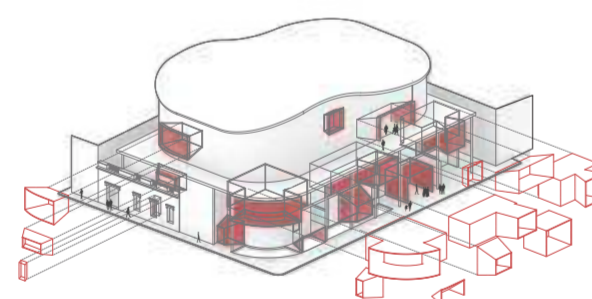
B. Les façanes nord i oest (a passatge), també estan protegides per panells de policarbonat compacte a la part superior i amb persianes de lames d'alumini orientables a les obertures de ponent.

C. Les façanes que envolten l'auditori tindran la mateixa composició però amb cambra de 30 cms i panells disposats verticals en lloc d'horizontals. A la façana sud i oest, substituïm part dels panells de policarbonat per cèl·lules fotovoltaïques.



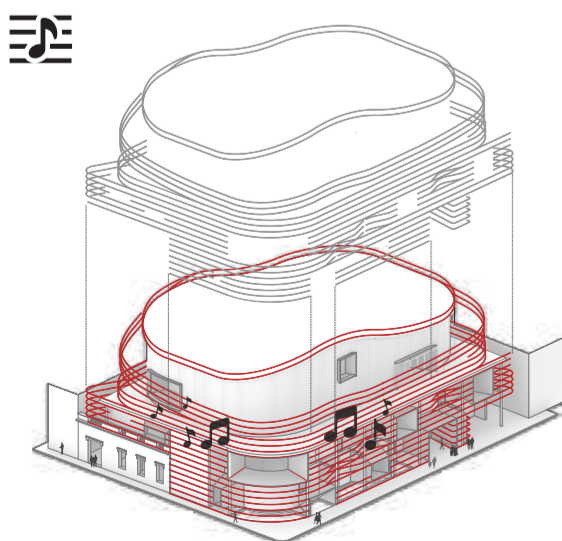
1 Estructura existent

La nova intervenció respecta l'estructura existent així com s'adapta al projecte bàsic.



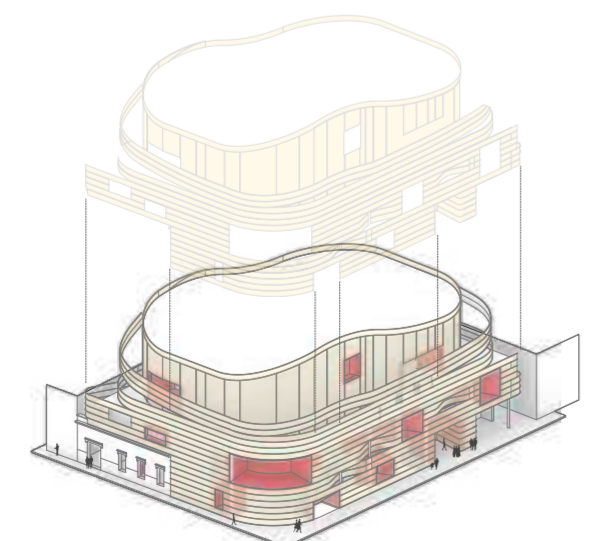
2 Instruments - Façana habitada

Els volums actuen com a reguladors tèrmics, acústics i espaials del programa interior.



3 Pentagrama - Relació urbana

El nou envoltant homogeneïtz l'edifici existent donant continuïtat a les façanes i construint un punt de referència en l'encreuament.

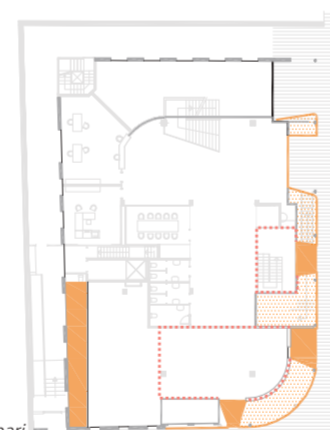


4 Envoltant

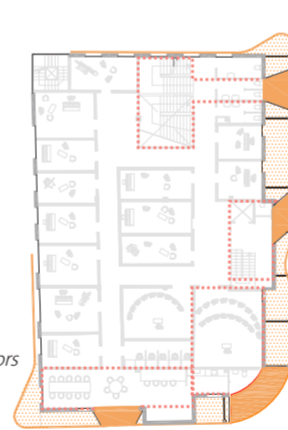
Panells horitzontals de policarbonat compacte amb diferents graus de opacitat o transparència segons la situació, (programa interior i orientació).



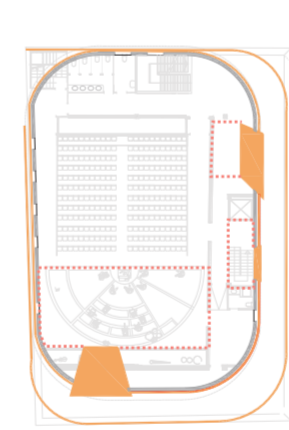
La pell exterior incorpora tots els mecanismes de protecció solar en front de les obertures mitjançant panells horitzontals de policarbonat compacte amb diferents graus de opacitat o transparència segons la situació, (programa interior i orientació) intercalant obertures tipus Gravent per ventilació. La imatge exterior per tant és la d'un edifici envoltat d'unes franges horitzontals que s'il·luminen a la nit, amb uns forats (les tribunes de les aules) que recorden a un pentagrama amb instruments i notes musicals.



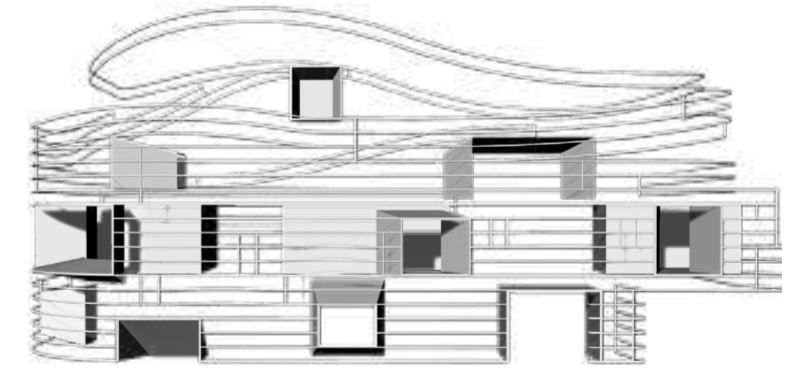
Planta Baixa



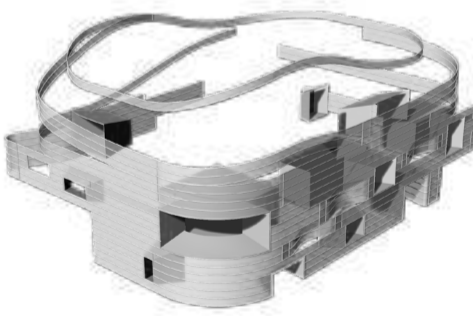
Planta Primera



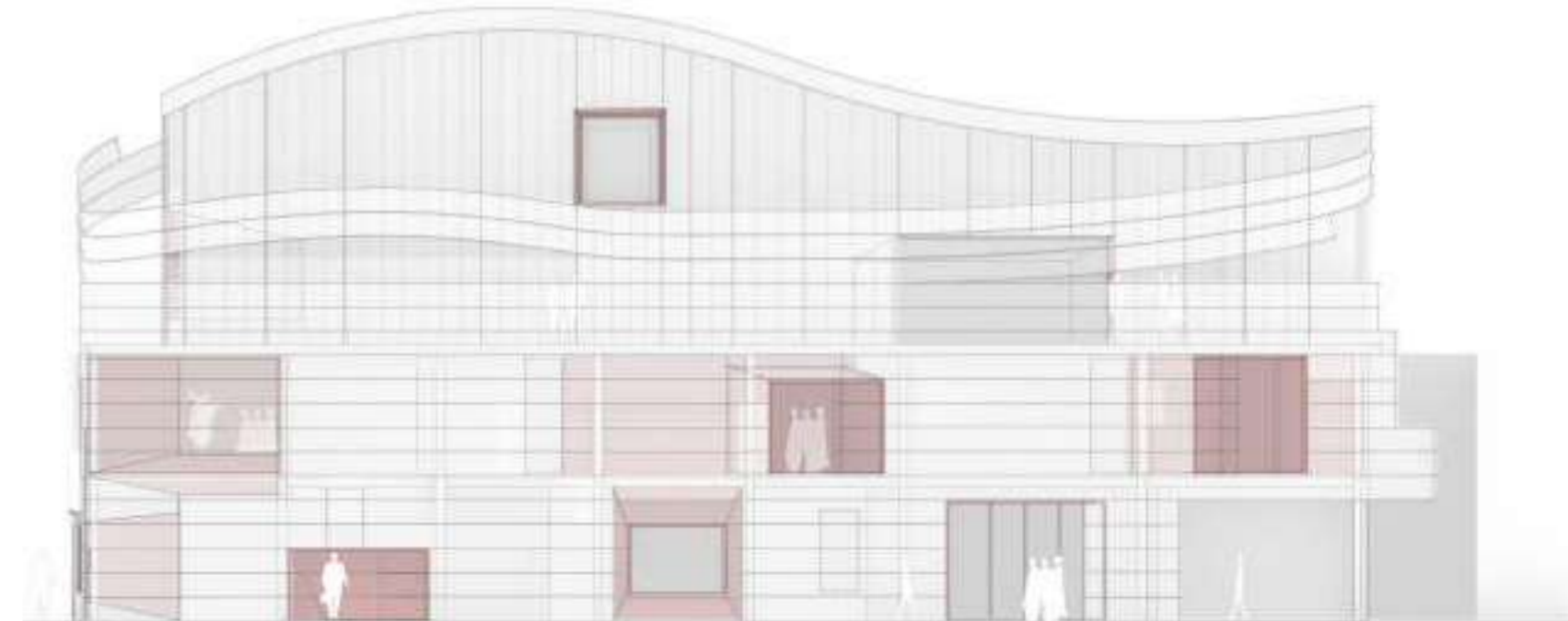
Planta Segona



Façana habitada - Coixí tèrmic i acústic



Alçat sud escala 1/175



Alçat est escala 1/175