

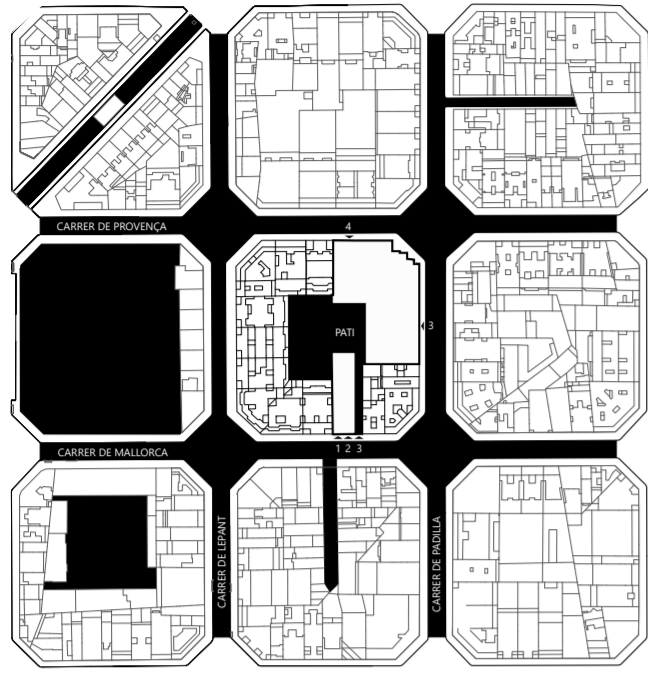
## EQUIPAMENT I CIUTAT. UN PASSATGE VERD

El projecte de reforma del conjunt d'equipaments, més enllà de resoldre una correcta accessibilitat i evacuació dels espais que allotja així com un correcte desplegament del programa funcional, planteja la rehabilitació energètica d'un edifici amb greus mancances en les prestacions higr-tèrmiques i en la facilitat de manteniment. Però sobretot, planteja dos reptes de rellevant importància i de gran contemporaneïtat, encaminats

a millorar la quotidianitat de les persones i llur arrelament al barri: Per una banda, la consolidació del vincle entre equipament i espai urbà en la construcció d'una ciutat més ecològica, i per altra, la reafirmació dels valors socials –inclusivitat i transversalitat– que ofereix la mescla d'usos dels equipaments públics, així com llur capacitat de visibilitat i enfortiment de la consciència col·lectiva. Així, enforem les diverses estratègies del

projecte de manera que tant la necessària rehabilitació de façanes com la reforma interior encaminin l'operació a l'obtenció d'un edifici de consum zero (nZEB) capaç de generar un passatge de qualitat cap a l'interior de l'illa. Es tracta, en definitiva, d'afavorir la relació de l'equipament amb la ciutat i de fer més visible la seva activitat.

### Macroilla i passatge interior d'illa



Galerie Vivienne, París

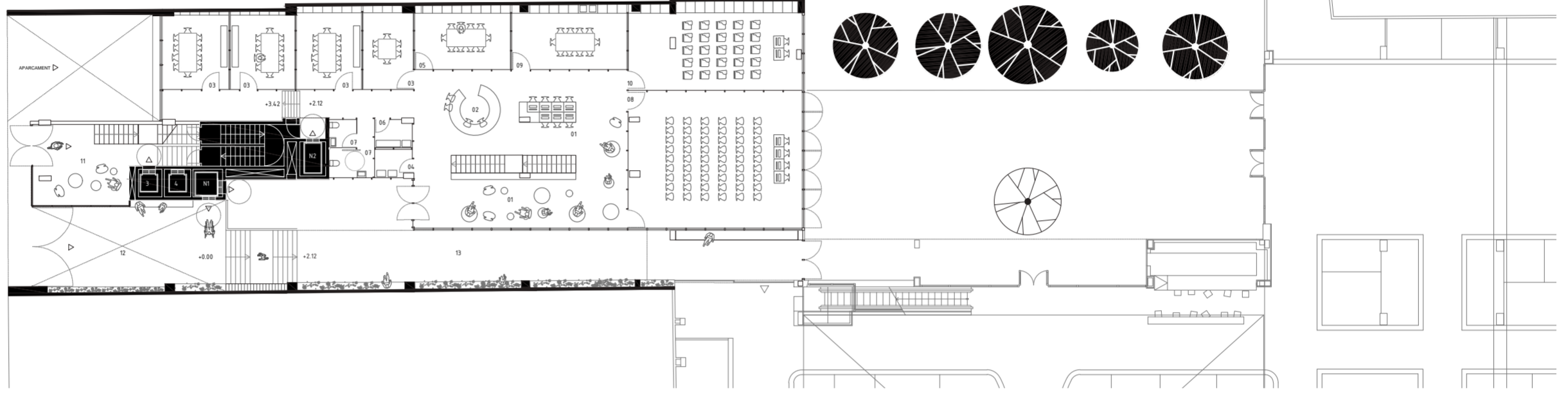


Passatge i accés a Espai Gent Gran

Emplaçament  
E 1:4000

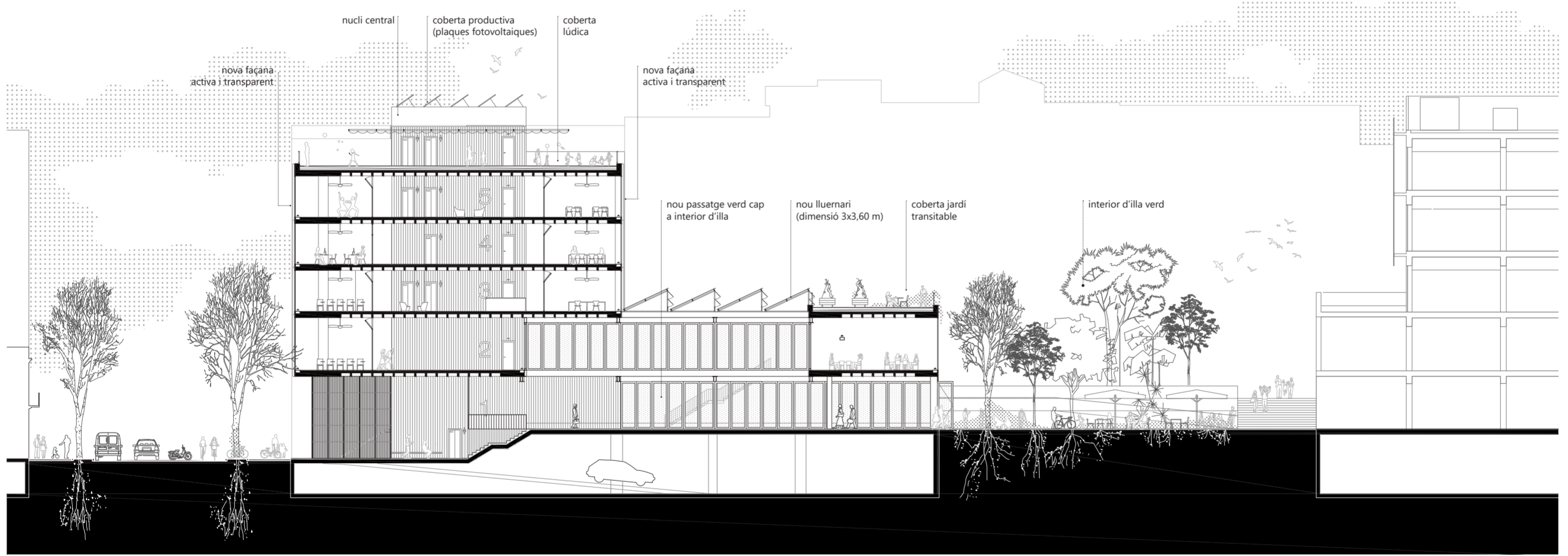
1. Accés Pàrking mercat; 2. Accés MixtiCity; 3. Accés Mercat; 4. Accés Biblioteca

Planta Primera (accés)	Sup. útil
01. Zona d'acollida - ciber cafè	110,24
02. Punt d'informació	8
03. Espais de gestió	82,71
04. Sales de màquines i manipulació	4,05
05. Sala de reunions	23,44
06. Sala de neteja i vestuari	4,05
07. Dos blocs de lavabos	9,77
08. Sala polivalent	91,04
09. Office (menjador social)	50,51
10. Sala taller	60,51
11. Hall equipaments	40,96
12. Hall mercat	60,72
13. Passatge galeria	128,66
14. Distribuidor	27,65
<b>Superfície útil_Planta Primera</b>	<b>702,31</b>
<b>Superfície construïda_Planta Primera</b>	<b>840</b>
<b>TOTAL Sup. construïda_Espai de Gent gran (P1+P2)</b>	<b>1641,33</b>



Planta accés - nivell mercat  
E 1:300

0 1m 5m



Secció Longitudinal Estratègica Galeria C/Mallorca - Interior illa

E 1:300

### Atmosfera naturalitzada

La galeria-passatge es pensa com un espai inclusiu, segur, confortable, vegetat i amb llum i ventilació naturals. Un espai verd on s'evoca la natura, construït amb materials naturals biosfèrics (tancaments d'entramat lleuger de fusta), recuperant l'estructura vista de cassetons de formigó. Un nou passatge ric i variat que cus el carrer Mallorca –pacíficat com a eix central de la nova Superilla– amb el pati interior naturalitzat i que recupera l'espai de l'edifici d'aparcament. Un nou espai cívic d'interacció social intergeneracional entre diferents grups socials. Es proposa enjardinar tots els patis de l'edifici:

#### PATI INTERIOR D'ILLA

Enjardinament amb vegetació autòctona i mediterrània, que asseguri un gran creixement amb un consum hídric moderat.

#### PASSATGE GALERIA

Es proposa una vegetació pròpia d'un espai semi-exterior, amb una protecció solar del 100% en aquells mesos que s'evita el sobrecalfament, i una temperatura quasi sempre constant. Per tant, la vegetació serà de tipus tropical i de gran port i format.



Falguera



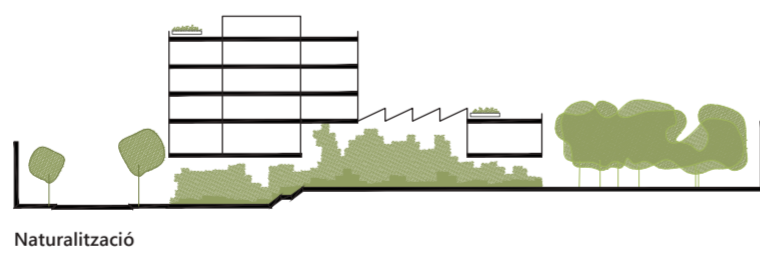
Heura



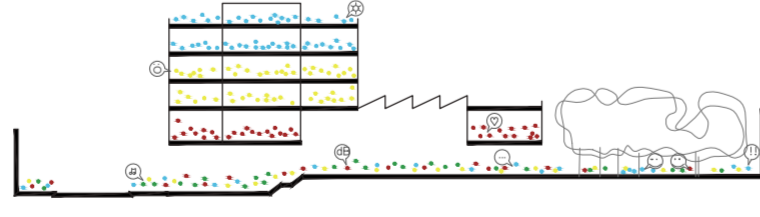
Pollancre



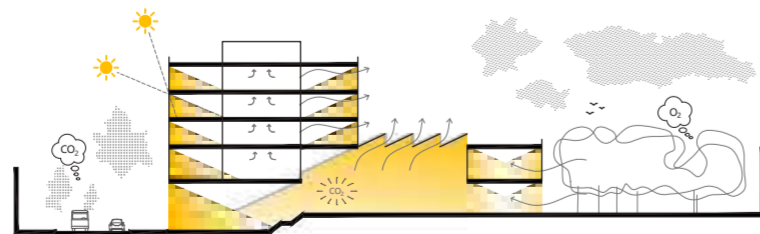
Acàcia de tres punxes



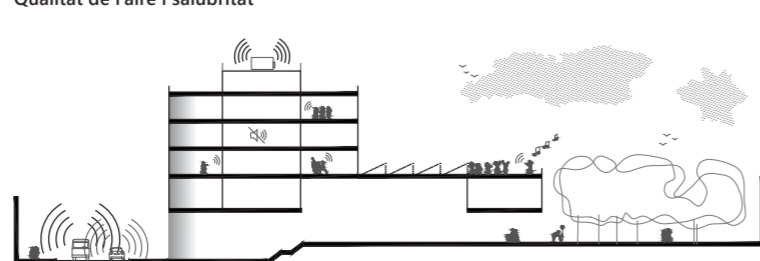
Naturalització



Comunitat i veïnatge



Qualitat de l'aire i salubritat

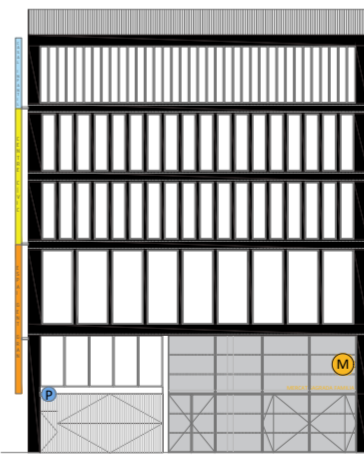


Confort acústic

### Façanes obertes i dinàmiques

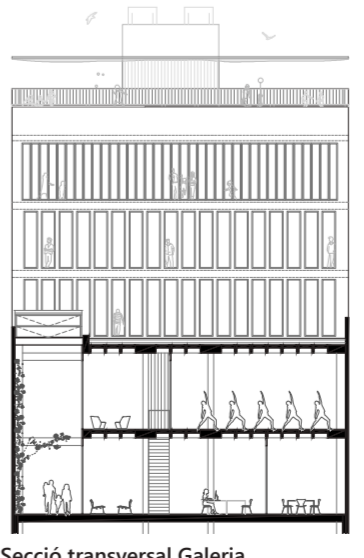
Parteixen d'una composició senzilla que s'integra en l'entorn construït tot respectant la lectura de nivells de l'Eixample. La necessària apertura i visibilitat de l'equipament al barri així com la lluminositat dels espais interiors s'aconsegueixen amb una façana de mòduls de mòduls prefabricats metàl·lics amb doble envidriament i factor solar adient.

Un passatge urbà verd que permet penetrar a l'interior de l'illa de manera franca i agradable, afavorint la intensitat d'ús i l'activació dels diversos equipaments. S'hi accedeix per un vestíbul a doble alçada on atmosfera naturalitzada –materials, llum natural, presència de vegetació i cromàtica del sostre– convida a entrar-hi.



Alçat carrer Mallorca  
E 1:400

0 2m 10m



Secció transversal Galeria  
E 1:400

0 2m 10m



Vista Galeria carrer Mallorca - Interior illa