

MULTIPLICITAT D'USOS I VISIBILITAT

Conscients de la privilegiada situació del conjunt d'equipaments a la Superilla de la Sagrada Família i per tant, del potencial transformador de l'operació, definim tres estratègies principals:



Eliminació escales existents

1. Eliminar les dues escales existents (la situada a la façana principal i la situada a l'exterior de la façana posterior). Per la seva ubicació, totes dues comprometen tant la qualitat dels espais interiors - en tant que obstaculitzen la llum i ventilació - com l'ús - ja que generen circulacions enrevessades per tal de garantir una correcta evacuació.



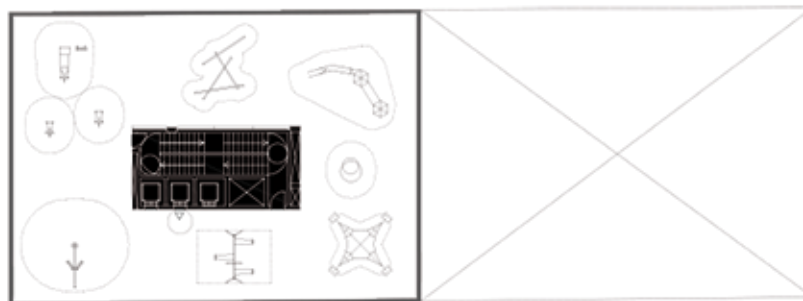
Nucli central compacte

2. Resituar les dues escales en un nucli central compacte. Disposades segons una estudiada secció en "tiora", la disposició de les dues escales que requereix la normativa de protecció al foc permet la racionalització de recorreguts i optimització de les superfícies útils.

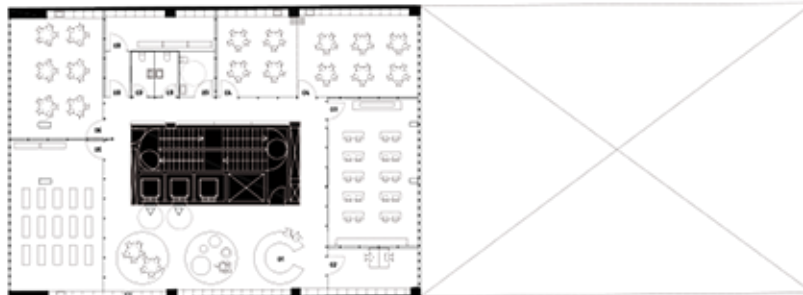


Nou lluernari

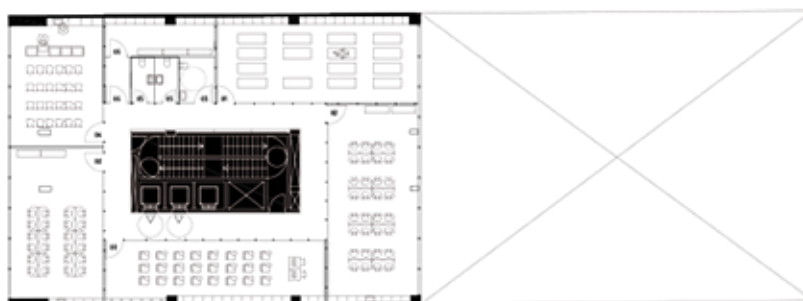
3. Obrir un gran lluernari -just al lloc on hi ha l'escala exterior que eliminem- que permet il·luminar i ventilar el nou passatge interior.



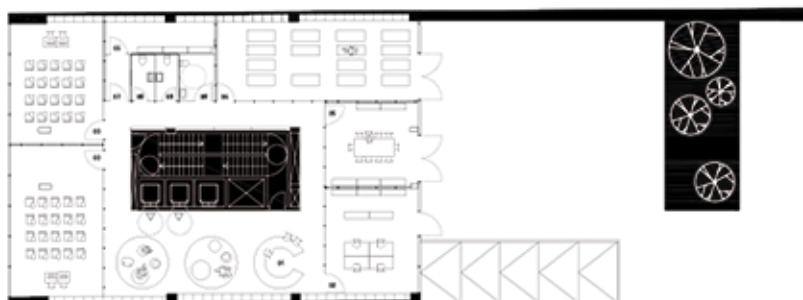
Planta Coberta



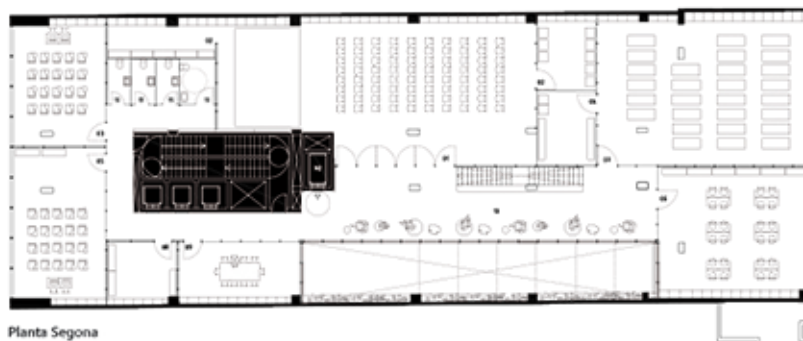
Planta Cinquena



Planta Quarta



Planta Tercera



Planta Segona

E 1:300

Planta Cinquena	Sup. útils
01. Zona d'acollida	36,93
02. Espai de gestió interna	36,11
03. Aparcament cobert	34,97
04. Espai de jocs	64,98
05. Espai psicomotriu	53,84
06. Espai taller	43,57
07. Espai multimèdia	50,41
08. Magatzems	20,42
09. Lavabos	14,44
10. Passadís	59,37
Superfície útil, Planta Cinquena	374,94
Superfície construïda, Planta Cinquena	446
TOTAL Sup. construïda, Casal Infantil (P5)	446

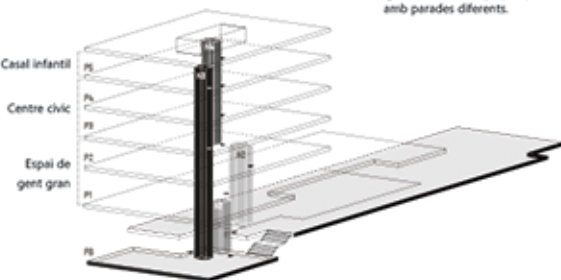
Planta Quarta	Sup. útils
01. Aula d'expressió i activitat física	64,98
02. Aules d'activitats manuals i plàstiques	120,99
03. Aula per seminaris	51,94
04. Aula de cura	43,57
05. Lavabos	14,44
06. Magatzems	20,42
07. Passadís	59,37
Superfície útil, Planta Quarta	375,11
Superfície construïda, Planta Quarta	446
TOTAL Sup. construïda, Centre Cívic (P3+P4)	892

Planta Tercera	Sup. útils
01. Recepció i acollida	54,20
02. Espai de treball i arxiv	38,78
03. Aules per seminaris	97,48
04. Aula d'expressió física	64,90
05. Sala de reunions	28,98
06. Magatzems	11,42
07. Sala de neteja + vestuari	10
08. Lavabos	14,44
09. Passadís	59,37
Superfície útil, Planta Tercera	379,57
Superfície construïda, Planta Tercera	446
TOTAL Sup. construïda, Centre Cívic (P3+P4)	892

Planta Segona	Sup. útils
01. Sala d'actes	171,61
02. Magatzems (integrats)	16,87
03. Aula taller	43,57
04. Vestidor espai d'activitats físiques	16,22
05. Aula taller gran	53,91
06. Sala de plàstica	75,04
07. Espai d'activitats físiques	195,05
08. Magatzems	16,13
09. Sala de reunions	28,08
10. Zona d'espera/acollida	26,17
11. Lavabos	18,77
12. Hall sala d'actes	98,95
Superfície útil, Planta Segona	688,57
Superfície construïda, Planta Segona	881,33
TOTAL Sup. construïda, Espai de Gent gran (P1+P2)	1641,33

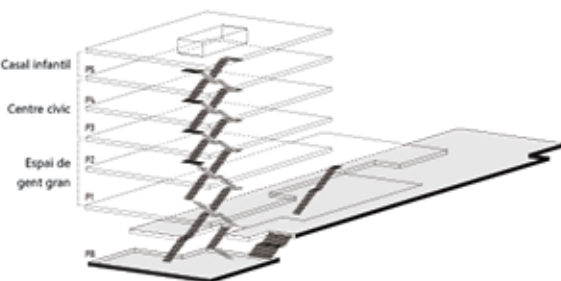
Resolució d'accesos i circulacions

El nucli d'ascensors existents permet resoldre el complex sistema de comunicacions verticals requereix de quatre ascensors (N1, N2, N3 i N4) amb parades diferents.



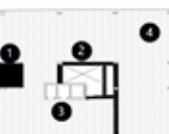
Axonometria ascensors

Els dos nuclis d'escales es resolen superposats per tal d'optimitzar al màxim la superfície útil de planta.



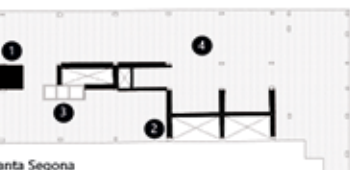
Axonometria escales

Principals operacions estructurals



Planta Tercera

Es manté el nucli d'ascensor central existent sense alteració. Les obertures de nous forjats per a escales i entrades de llum s'executen amb perfils metàl·lics de pilar a pilar. L'espai ocupat per l'escala de façana endemocrada es massissa connectant tot el perímetre als àbacs i cercols massissos existents.



Planta Segona

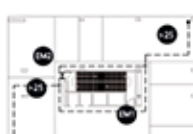


Planta Primera

Esquemes d'operacions estructurals

1. nova llosa massissa
2. nous forjats en forjats existents
3. nucli ascensors existents
4. forjat reticular existent

Evacuació en cas d'incendi

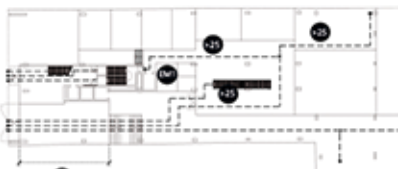


Planta Tercera

La doble escala en tiora central garanteix dues vies d'evacuació directes a carrer alliberant les façanes d'elements d'evacuació.



Planta Segona



Planta Primera

Esquemes d'evacuació



Vista façana carrer Mallorca