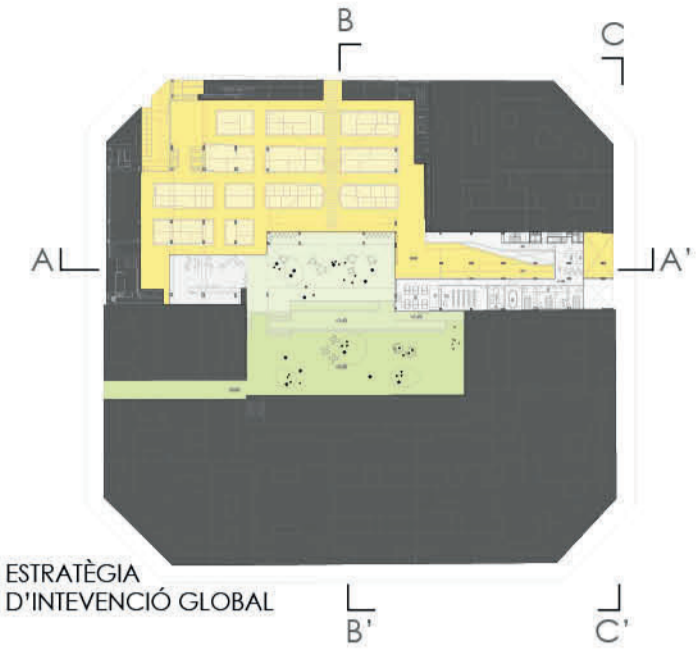




VISTA DES DE CARRER MALLORCA. ACCESSOS GENERALS A MERCATS I ALS EDIFICI MALLORCA.

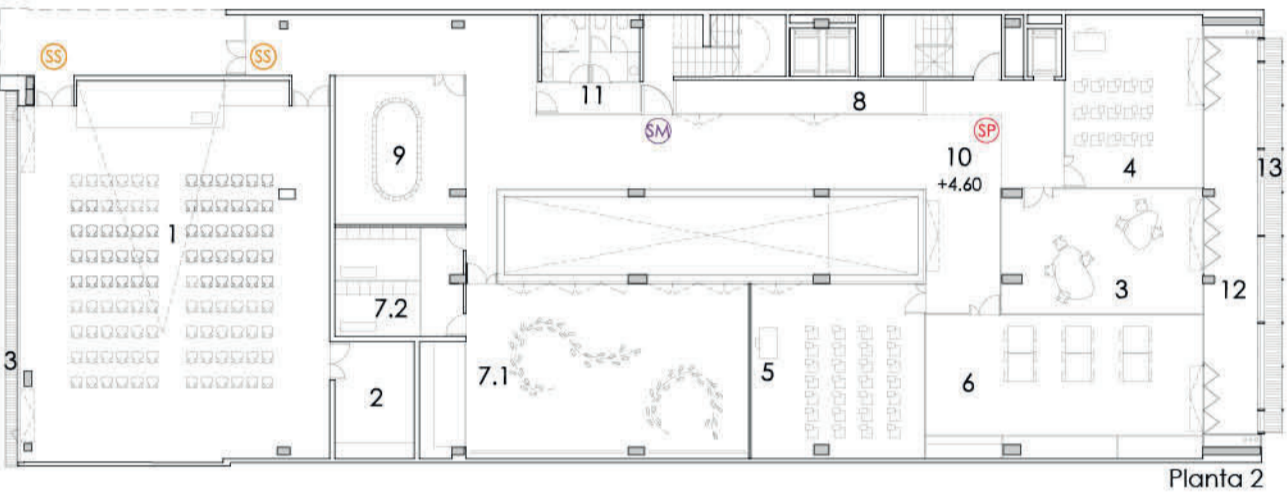


VISTA DES DEL MERCAT, SORTIDA A CARRER MALLORCA.

PLANTES 1-2. CASAL DE GENT GRAN: És de destacar l'organització espacial al voltant de patis, així com la relació amb el centre de l'illa i el futur jardí. Això es fa especialment evident a la sala polivalent. Així mateix, s'ha cuidat la presència del Ciber-Cafè cap al carrer. Per descomptat, la resta de dependències estan molt il·luminades i ventilades a través dels patis que s'han introduït.

Planta segona: A la planta segona, tot gira al voltant del pati. S'ha potenciat la terrassa de trobades de comunicació directa amb els programes que necessiten molta ventilació i il·luminació. El saló d'actes és una sala que es mostra al pati d'illa, comptant amb dos accessos independents: Un interior del casal de gent gran, i un altre accessible des del corredor superior del mercat i la biblioteca.

- 1. Sala d'actes 185,70 m2
  - 2. Magatzem integrat 15,50 m2
  - 3. Aula Taller 40,40 m2
  - 4. Aula Taller 40,20 m2
  - 5. Aula Taller Gran 50,20 m2
  - 6. Sala de plàstica 70,10 m2
  - 7. Espai d'activitats físiques 7,1 Sala 90,10 m2
  - 7.2 Vestuaris 20,05 m2
  - 8. Magatzem 13,10 m2
  - 9. Sala de Reunions 30,65 m2
  - 10. Zona d'espera y relació 101,10 m2
  - 11. Lavabos 15,60 m2
  - 12. Terrassa de trobada 35,40 m2
  - 13. Passarel·la de manteniment
- SP Sortida de Planta
  - SM Sortida de Emergència Només permesa la sortida
  - SS Sortida de Sector
  - Escollida superior de ventilació
  - Accés passarel·la de manteniment

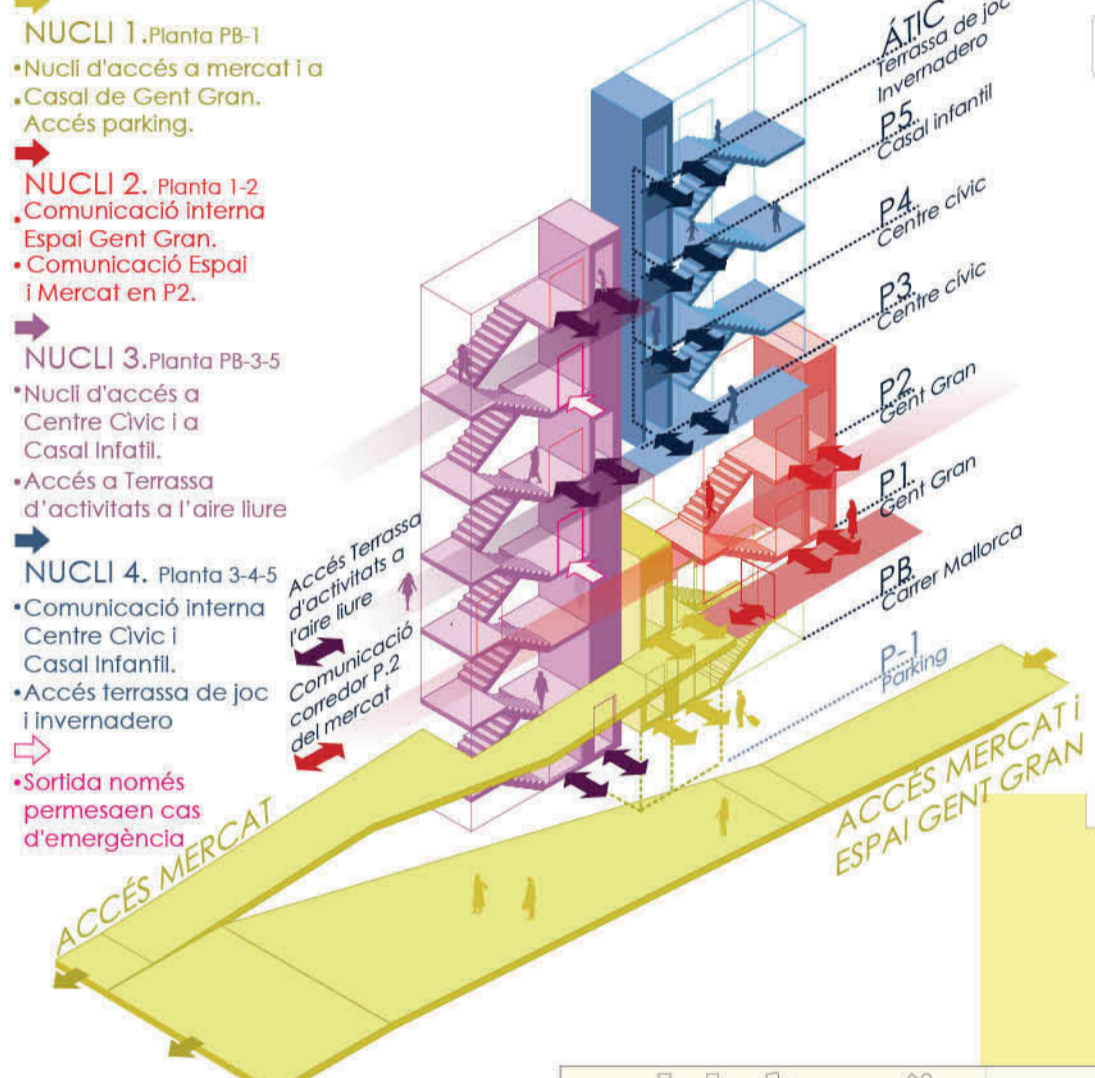


Planta 2

- 1. Zona d'acollida+Ciber cafè 49,20 m2
  - 2. Punt d'informació 9,20 m2
  - 3. Espais de Gestió 76,71 m2
  - 4. Zona Manipulació de màquines 5,00 m2
  - 5. Sala de reunions 20,55 m2
  - 6. Sala de Neteja 7,50 m2
  - 7. Lavabos 10,20 m2
  - 8. Sala polivalent 66,55 m2
  - 9. Office menjador social 15,20 m2
  - 10. Sala taller 60,10 m2
- SP Sortida de Planta
  - SE Sortida de Edifici
  - Escollida superior de ventilació

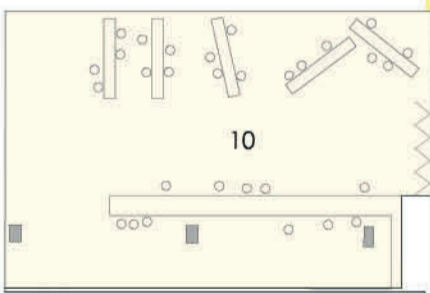


Planta 1

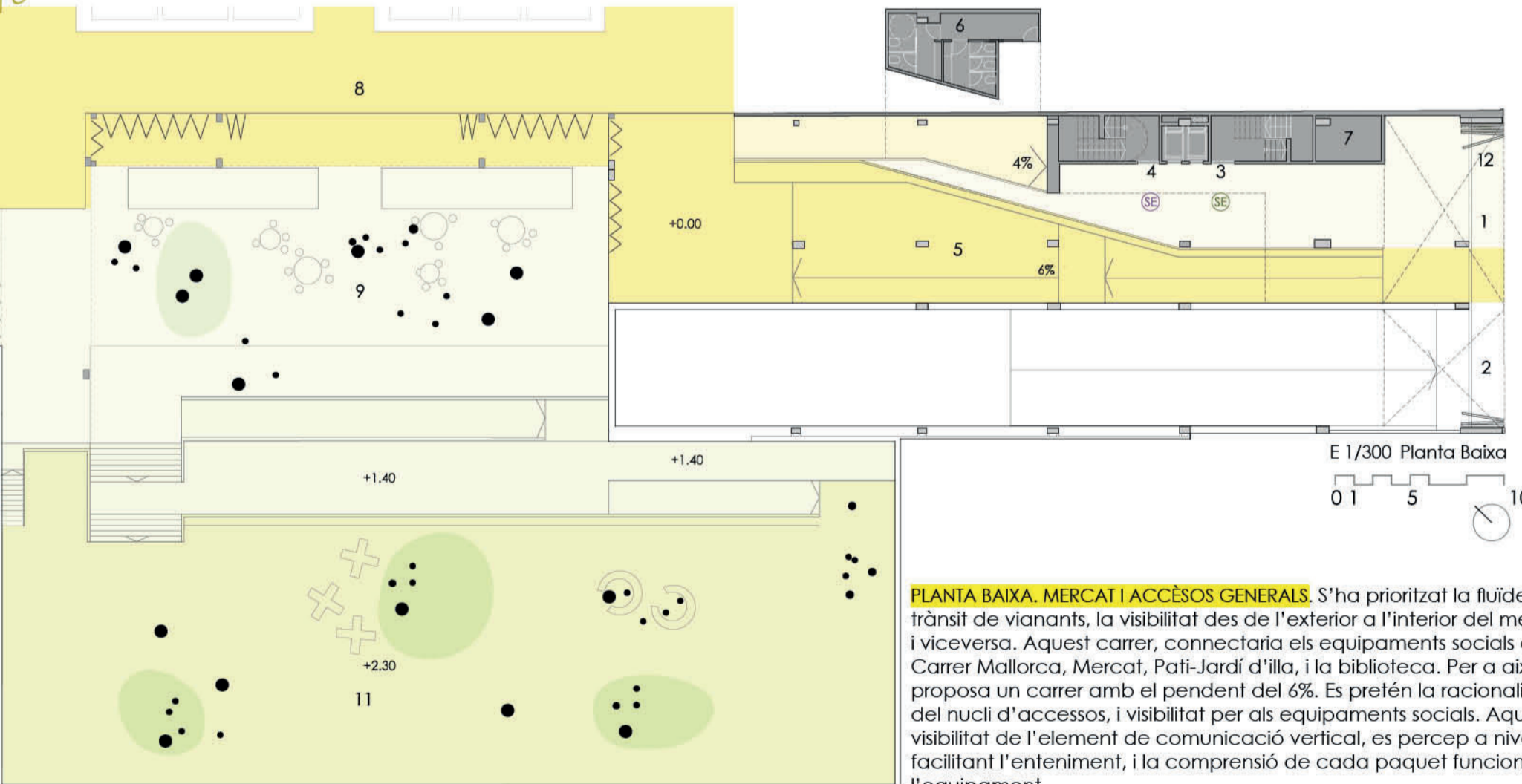


RECORREGUTS I COMUNICACIONS VERTICALS

- **NUCLI 1.** Planta PB-1
  - Nucli d'accés a mercat i a Casal de Gent Gran.
  - Accés parking.
- **NUCLI 2.** Planta 1-2
  - Comunicació Interna Espai Gent Gran.
  - Comunicació Espai i Mercat en P2.
- **NUCLI 3.** Planta PB-3-5
  - Nucli d'accés a Centre Cívic i a Casal Infantil.
  - Accés a Terrassa d'activitats a l'aire lliure
- **NUCLI 4.** Planta 3-4-5
  - Comunicació Interna Centre Cívic i Casal Infantil.
  - Accés terrassa de joc i Invernadero
  - Sortida només permesa en cas d'emergència

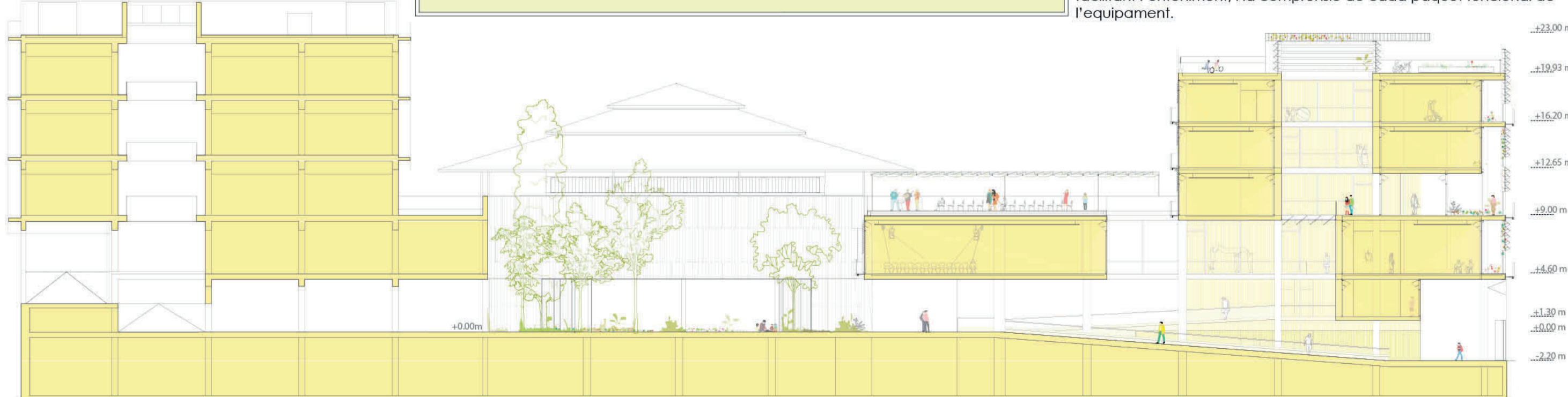


- 1. Accés per als vianants des de Carrer Mallorca
  - 2. Accés Parking
  - 3. Nucli d'accés Mercat i Espai de Gent Gran
  - 4. Nucli d'accés Centre Cívic i Casal Infantil
  - 5. Carrer Interior
  - 6. Lavabos
  - 7. Instal·lacions
  - 8. Mercat
  - 9. Terrassa del Mercat
  - 10. Bar
  - 11. Jardí
  - 12. Cancel·la de llançament nocturn
- SE Sortida de Edifici
  - SE Sortida de Edifici



E 1/300 Planta Baixa

PLANTA BAIXA. MERCAT I ACCÉSOS GENERALS. S'ha prioritzat la fluïdesa del trànsit de vianants, la visibilitat des de l'exterior a l'interior del mercat i viceversa. Aquest carrer, connectaria els equipaments socials de Carrer Mallorca, Mercat, Pati-Jardí d'illa, i la biblioteca. Per a això es proposa un carrer amb el pendent del 6%. Es pretén la racionalització del nucli d'accessos, i visibilitat per als equipaments socials. Aquesta visibilitat de l'element de comunicació vertical, es percep a nivell urbà, facilitant l'enteniment, i la comprensió de cada paquet funcional de l'equipament.



Secció A-A' E 1/300