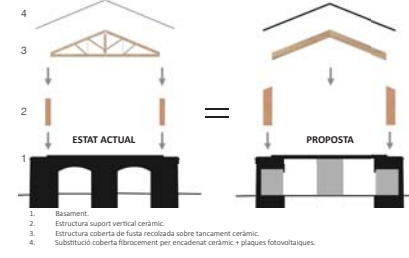


PLANTA EMPLAÇAMENT E: 1/500



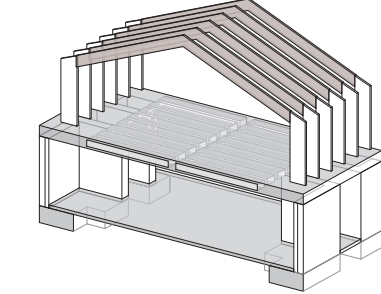
ESTRATÈGIA ARQUITECTÒNICA. Patrimoni i memòria històrica.

Importància de la configuració actual. Un dels valors més importants i impressionants de la bòbila Carmen és la seva rotunditat volumètrica, marcada pel basament i el seu caràcter de massivitat tèrra. Sobre del basament el cobert es qualifica per tot el contrari, la seva lleugeresa. La proposta manté i reforça aquesta dualitat física, consolidació de la imatge massiva exterior i construcció d'una nova volumetria a sobre amb un caràcter de lleugeresa.

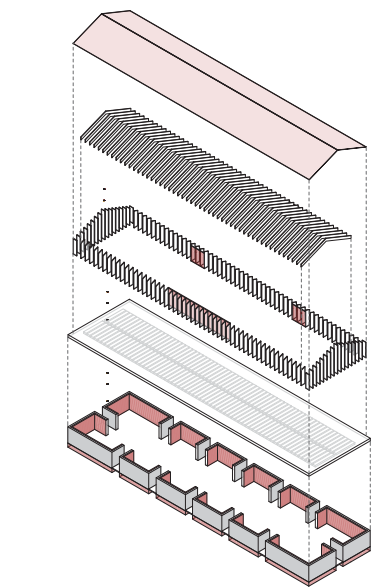
Importància de la materialitat. La proposta manté a nivell conceptual la materialitat dels elements que conformen actualment la bòbila: basament constituït per grans elements muraris, volum superior amb tancaments d'obra ceràmica i estructura de coberta de fusta. Aquests tres materials es mantenen però es reinterpreten formalment.

Importància de la volumetria. La bòbila és memòria històrica del patrimoni industrial de Barcelona i és reconeixible i recordada per la seva configuració volumètrica, basament més un cobert a dues aigües a la part superior. Considerem indispensable el manteniment d'aquesta volumetria associada a la seva materialitat.

Habitat el basament. De la lectura de les conclusions de la diagnosi estructural de la bòbila, s'extreu que es troba en un estat obsolet de conservació i que no són aprofitables la majoria dels elements estructurals, tant del basament com del cobert superior. Aquest fet, unit a la necessitat d'allotjar programa a la planta baixa fan necessari la incorporació dels elements muraris perimetralment com a bosses de programa complementari, i a la vegada l'eliminació del mar central. En qualsevol cas, elements nous s'incorporen formalment al centre de la planta per tal de mantenir al màxim la configuració original.



ESQUEMA ESTRUCTURAL



AXONOMETRIA ESTRUCTURAL



PLANTA BAIXA

01	Estrada Recoberta	48,6 m²
02	Sala d'Actes (Plataforma Escenari)	170,0 m²
03	Sala control	19,0 m²
04	Vestítor	3,15 m²
05	Buc d'Assaig individual	38 m²
06	Buc d'Assaig general	40,9 m²
07	Magatzem	8 m²
08	Serveis	4 m²
09	Canterà netja i rebués	4,15 m²
10	Oficina disseny intern	26,2 m²
11	Oficina disseny extern	4,15 m²
12	Oficina disseny intern	26,2 m²
13	Aules per Escenes	3,268 m²
14	Sala Polivalent 1	45,2 m²
15	Sala Polivalent 2	37,2 m²
16	Sala Polivalent 3	28,8 m²
17	Instal·lacions	1,5 m²
SUPERFÍCIE ÚTIL PI		616,1 m²
SUPERFÍCIE CONSTRUÏDA PI		666,5 m²



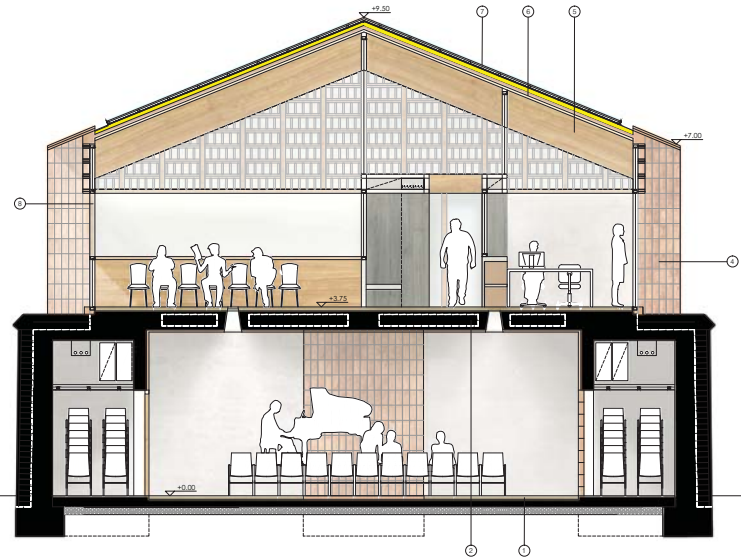
PLANTA PRIMERA

01	Zona exposició comú	50,50 m²
02	Serveis	2,137 m²
03	Canterà netja i rebués	1,8 m²
04	Despatx entitats	4,15 m²
05	Oficina disseny intern	26,2 m²
06	Aules per Escenes	3,268 m²
07	Sala Polivalent 1	45,2 m²
08	Sala Polivalent 2	37,2 m²
09	Sala Polivalent 3	28,8 m²
10	Instal·lacions	1,5 m²
SUPERFÍCIE ÚTIL P1		402,0 m²
SUPERFÍCIE CONSTRUÏDA P1		578,9 m²

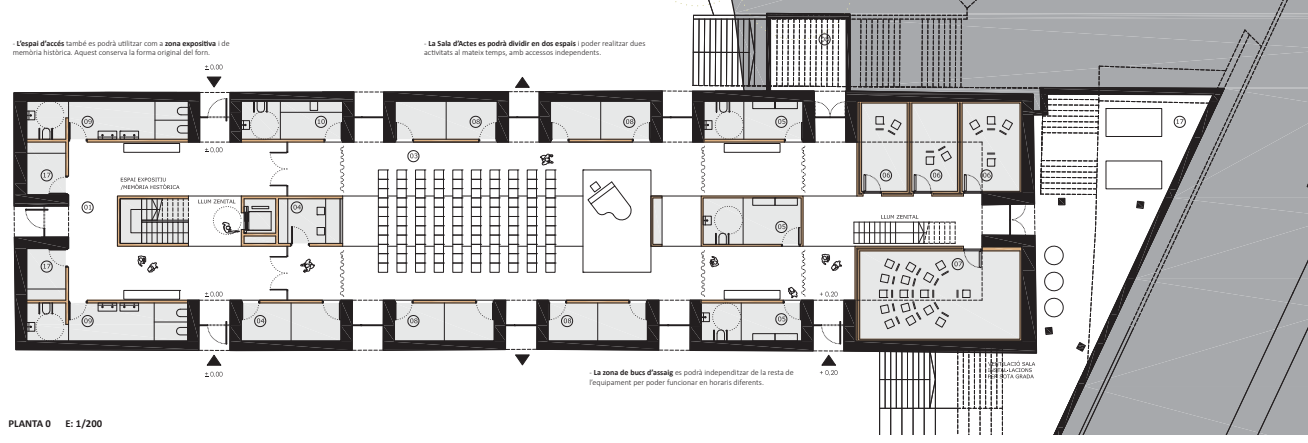
SUPERFÍCIES TOTALES

01	Estrada Recoberta	48,6 m²
02	Zona exposició comú	50,50 m²
03	Sala d'Actes (Plataforma Escenari)	170,0 m²
04	Sala control	2,137 m²
05	Vestítor	3,15 m²
06	Buc d'Assaig individual	38 m²
07	Buc d'Assaig general	40,9 m²
08	Magatzem	8 m²
09	Serveis	4 m²
10	Canterà netja i rebués	4,15 m²
11	Oficina disseny extern	4,15 m²
12	Oficina disseny intern	26,2 m²
13	Aules per Escenes	3,268 m²
14	Sala Polivalent 1	45,2 m²
15	Sala Polivalent 2	37,2 m²
16	Sala Polivalent 3	28,8 m²
17	Instal·lacions	1,5 m²
SUPERFÍCIE ÚTIL TOTAL		1.018,1 m²
SUPERFÍCIE CONSTRUÏDA TOTAL		1.584,9 m²

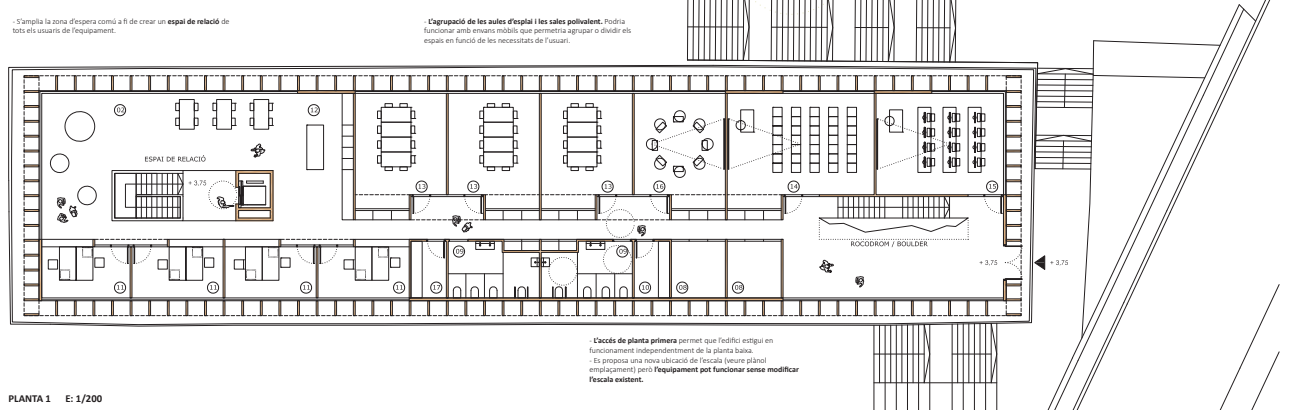
SECCIÓ TRANSVERSAL E: 1/75



SECCIÓ TRANSVERSAL E: 1/75

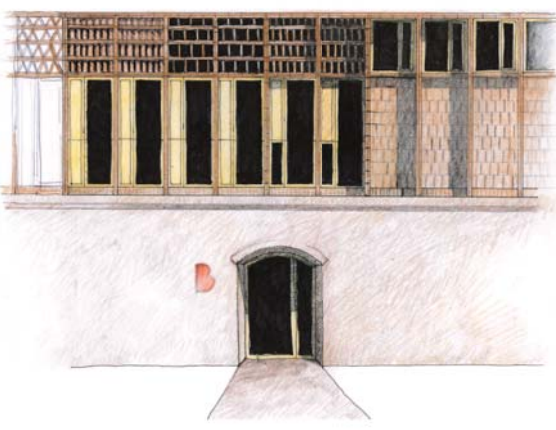


PLANTA 0 E: 1/200



PLANTA 1 E: 1/200

1. Paviment continu de formigó tipus PAVITRON o equivalent.
2. Peces ceràmiques solidàries a forjat de formigó amb cassonets alleugeriders.
3. Paviment exterior ceràmic de Klinker.
4. Costelles ceràmiques armades formades per dos maons massissos, e=8cm.
5. Bigues de fusta micro laminada tipus KERTO o equivalent.
6. Encadellat ceràmic acústic de peces de 1m de longitud + capa de compressió de 4 cm.
7. Plaquas fotovoltaiques.
8. Tancament exterior de fusta.



ESTUDI PRELIMINAR DE FAÇANA E: 1/75

