

CENDRA

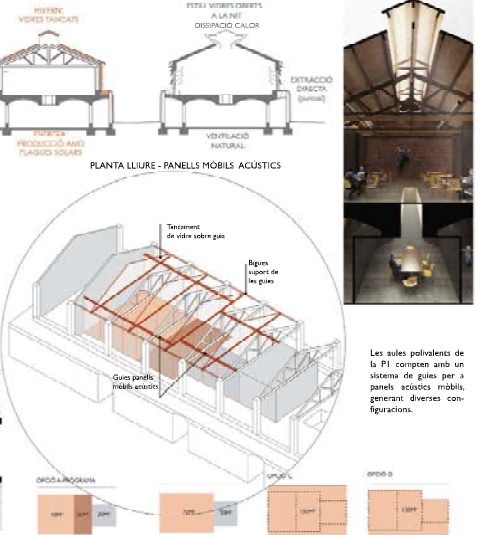
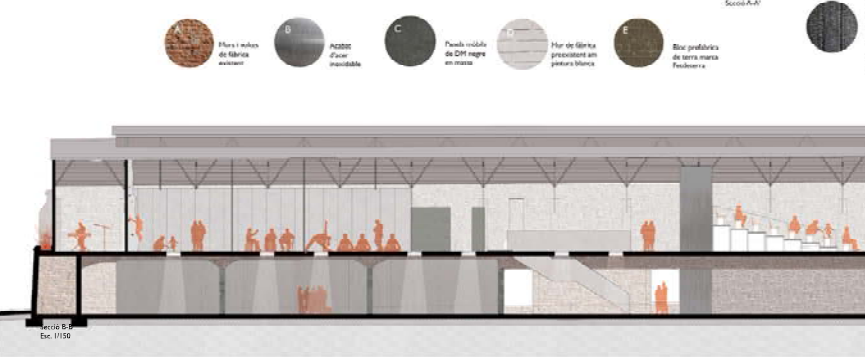
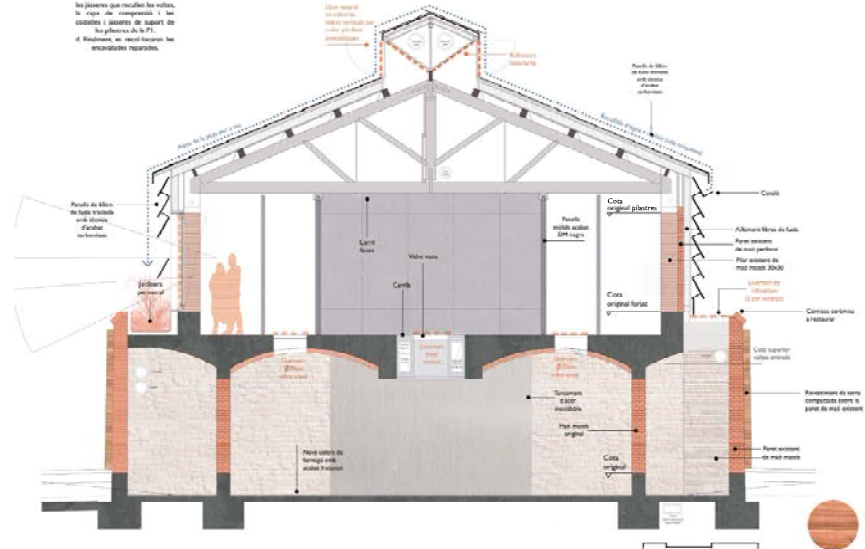
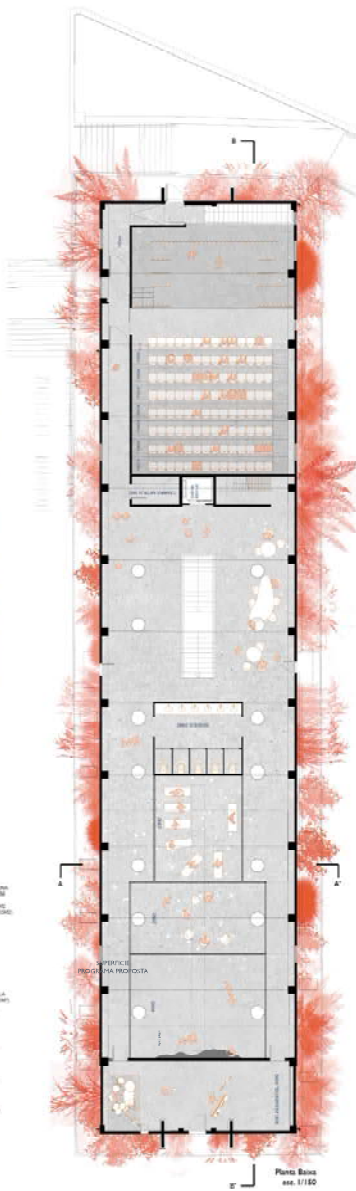
LA BÒBILA DE LA TEIXONERA

Entrem en una cova, refugi, tothom baixa el volum de veu, caminem a poc a poc pels túnels infinits, que ens traslladen a construccions millitars, amb les seves entrades puntuals i ritmades de llum tènue. Ens apropem a les parets i imaginem les altes temperatures del forn trencant la ceràmica.

A dalt, un espai màgic on podem palpar les partícules de llum central entre les encavallades de fusta...algunes cremades, a terra s'estén una malla de forats que imaginem com a ventilació...fum, cendres, carbó, a punt per cremar; ceràmica, a punt per partir.



LLEGENDA			
(1) VENTILACIÓ	100%	200%	200%
(2) COTA ORIGINAL	200%	200%	200%
(3) COTA ACTUAL	200%	200%	200%
(4) COTA DE COBERTURA	200%	200%	200%
(5) COTA DE FONAMENT	200%	200%	200%
(6) COTA DE PLATEJAT	200%	200%	200%
(7) COTA DE COBERTURA	200%	200%	200%
(8) COTA DE FONAMENT	200%	200%	200%
(9) COTA DE PLATEJAT	200%	200%	200%
(10) COTA DE FONAMENT	200%	200%	200%
(11) COTA DE PLATEJAT	200%	200%	200%
(12) COTA DE FONAMENT	200%	200%	200%
(13) COTA DE PLATEJAT	200%	200%	200%
(14) COTA DE FONAMENT	200%	200%	200%
(15) COTA DE PLATEJAT	200%	200%	200%
(16) COTA DE FONAMENT	200%	200%	200%
(17) COTA DE PLATEJAT	200%	200%	200%
(18) COTA DE FONAMENT	200%	200%	200%
(19) COTA DE PLATEJAT	200%	200%	200%
(20) COTA DE FONAMENT	200%	200%	200%



Les soles polivalentes de la PI compten amb un sistema de guies per a panells acústics mòbils, generant diverses configuracions.