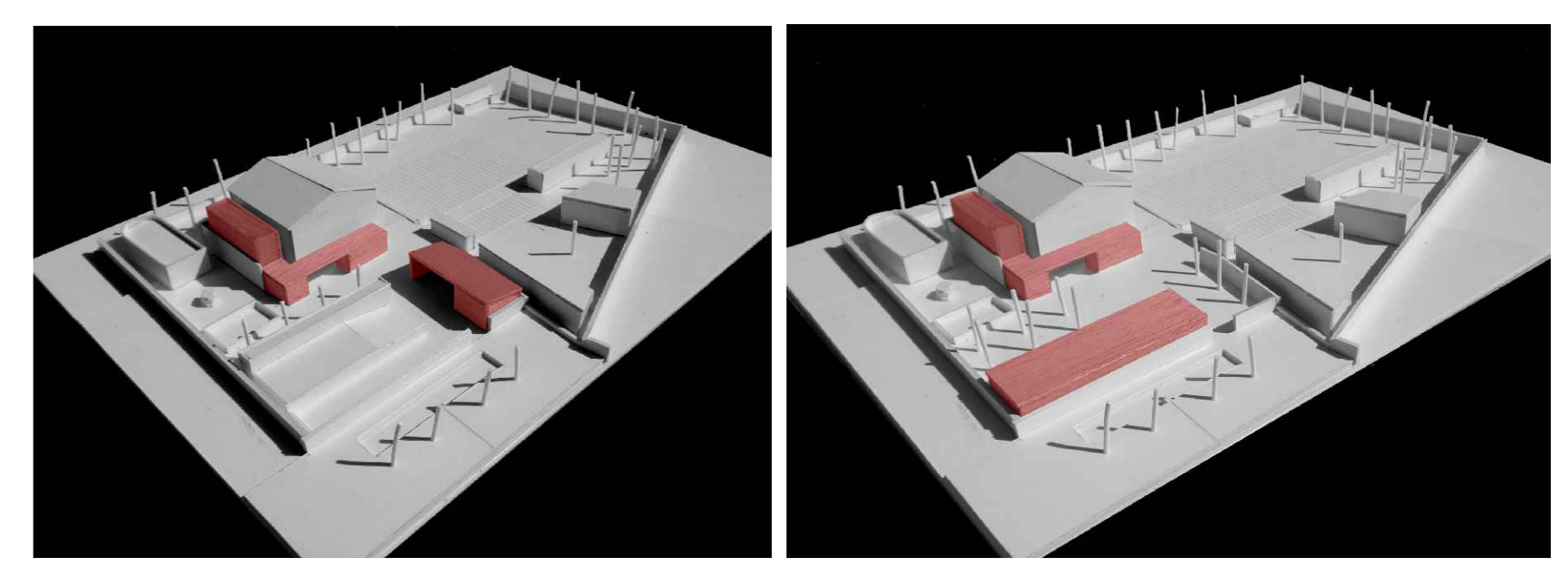
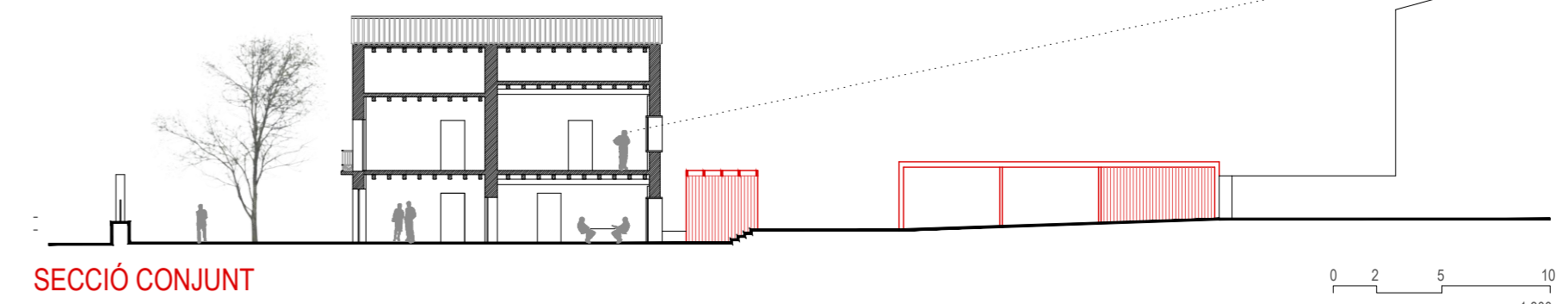


La intervenció proposa reforçar i revitalitzar el volum de la masia del segle XVII que es completa amb un nou cos annex per les necessitats programàtiques. Sense esborrar les traces de l'annex existent, expressades en els seus potents murs de pedra, l'ampliació creix i s'encadena al voltant del volum 'original', deixant una escaleta de llum i aire entre nou i vell. El nou volum en cap moment 'toca' ni 'taca' els murs preexistents.

La nova arquitectura adopta una formalització contínua i unitària al voltant de la masia, expressada en un mateix material, la fusta, que des de l'aparença lleugera reforça, en contraposició, la massivitat i potència del cos històric. Aquest té més alçada en la façana nord-est on l'espai exterior és més acotat i els punts de vista més exiguts, per perdre alçada en la façana nord-oest, on la relació amb l'exterior és més àmplia i la visualització de la façana de la masia és més evident des de la llunyania.

Es reforça el paper de l'era com espai d'arribada, 'esporgant-la' per tal de millorar l'apreciació del mas des del carrer i l'entrada a la parcel·la. Al voltant de la bassa i el pou s'enderroquen els cossos annexes, les escales, etc. i es col·loca tot aquell espai a la mateixa cota, en continuïtat amb l'espai posterior de la masia, de manera que es simplifica la circulació al voltant de l'edifici i es millora la percepció i comprensió del conjunt.

Per alliberar al màxim la part posterior de la masia s'aposta per situar la pèrgola-magatzem dins de la zona de gestió de residus. Aquesta ubicació permet confinar aquesta activitat en un racó de la parcel·la i respectar la resta sense alterar-ne el funcionament. Es proposa substituir la tanca actual, amb poca presència, per un mur de pedra amb gabions, que reproduïxi des d'una lectura més contemporània, els murs de pedra seca i 'difuminar' amb filtres d'arbres fruiters els cossos de magatzems que romanen.



ORDENACIÓ DEL CONJUNT

- Accesos parcel·la**
 - P1 accés principal parcel·la
 - P2 recol·locació accés vehicles Parcs
- Accessos interiors**
 - A1 accés principal
 - A2 possible accés independent formació
 - A3 accés 'brut' treballadors Parcs Jardins
 - A4 recol·locació accés aula exterior
- Noves construccions**
 - C1 construcció annexa amb a 'mobilla' tècnica de l'edificació existent
 - C2 nou porxo-magatzem amb coberta solar per a substituir la instal·lació actual
- Zones d'actuació**
 - Z1 zona era. Recuperació amplitud i creació de plataforma única sense escales. Paviment de lloses de pedra
 - Z2 zona pou i bassa. Enderroc elements distorsionadors i recuperació únic nivell acabat amb sauló
 - Z3 zona de treball parcs i jardins acotada
- Nous elements**
 - E1 nou tancament parcel·la amb mur de pedra
 - E2 plantació de fruiters per fer façana magatzem

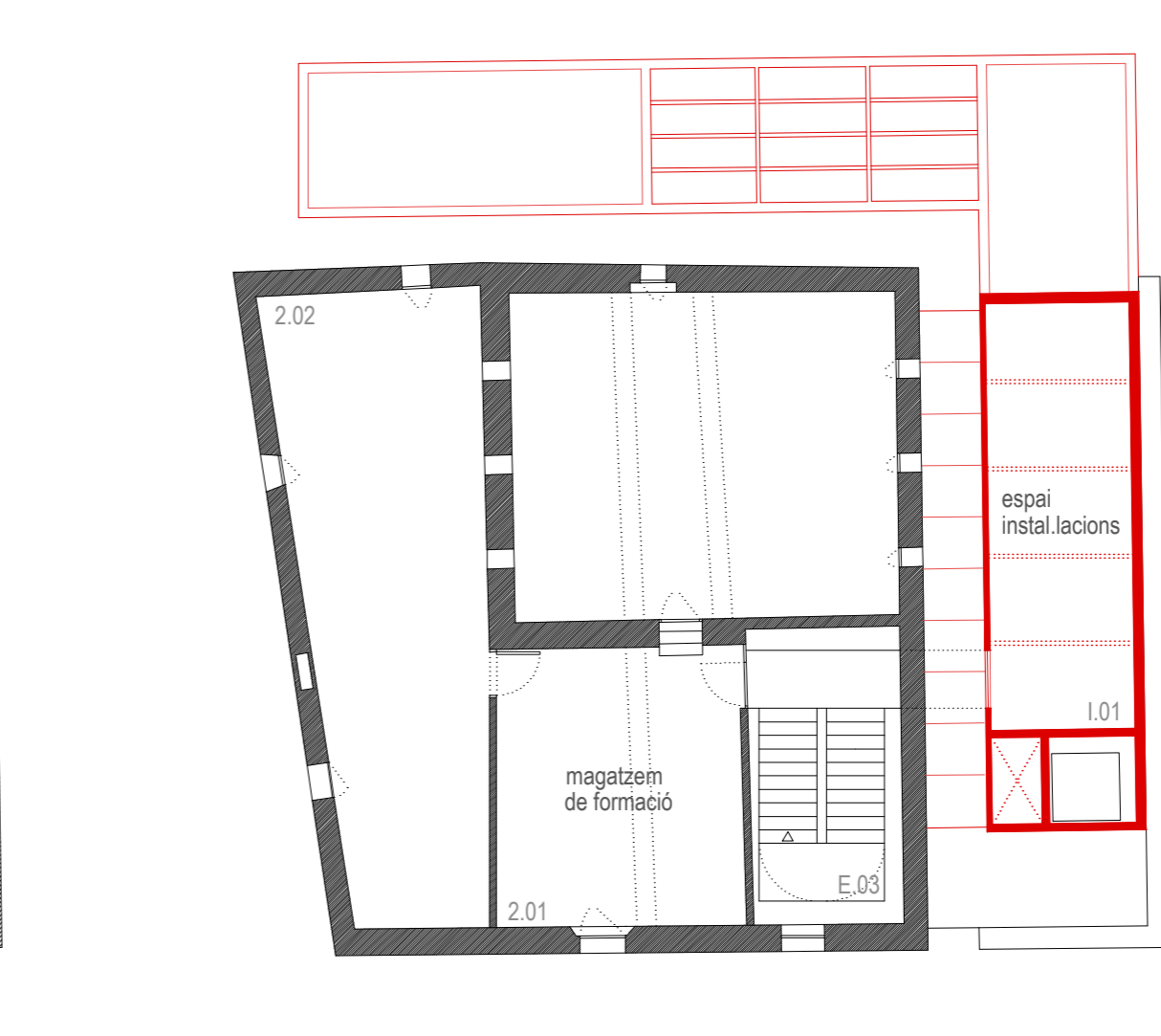
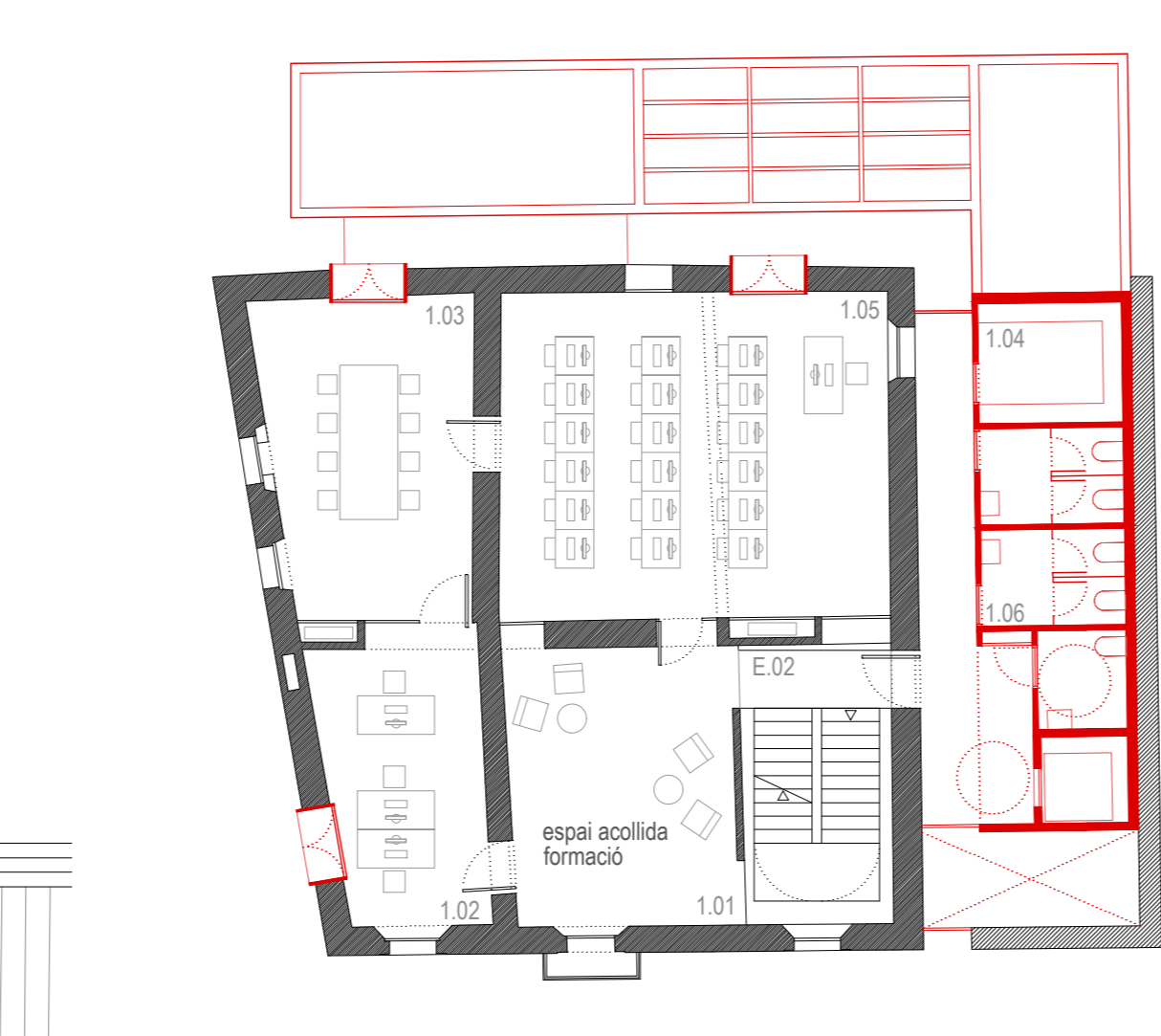
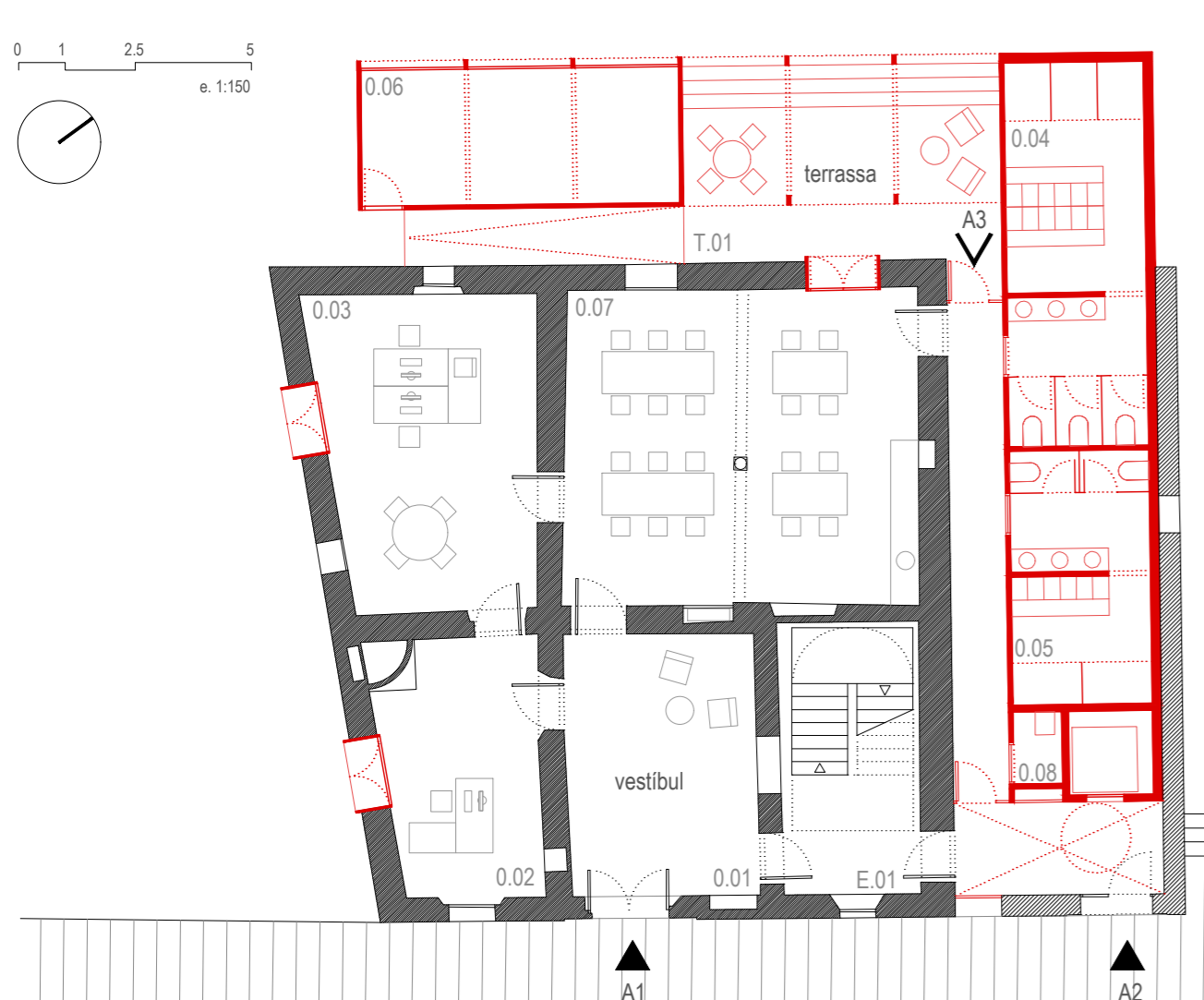
Ordenació inicial
La peça de la pèrgola-magatzem es posiciona dins de l'àmbit de gestió de residus sense afectar cap element existent. D'aquesta manera es confina aquesta activitat a la part alta de la parcel·la i s'allibera la resta per a ús de la Masia, sense circulació de vehicles. La zona del pou i la bassa es neteja de construccions annexes i es col·loca a la mateixa cota de la part posterior on una filera de fruiters tamarà a les visuals del magatzem.

Ordenació final
La peça de la pèrgola-magatzem es reposiciona un cop la parcel·la pugui alliberar-se de l'activitat de la gestió de residus. La pèrgola-magatzem s'ajuda al nou mur de pedra de la parcel·la deixant un ampli espai al voltant de la masia que permet millorar la seva valoració patrimonial. Es completa l'enjardinament d'aquest espai amb arbres fruiters.



Es recupera l'era i es manté la porta principal per accés als dos usos. Es recupera l'altra porta històrica com a possible accés propi i independent als espais de formació

La nova arquitectura és dissenyada amb un llenguatge unitària amb elements prefabricats de fusta, podent-se desmuntar sense afectar el cos històric



PLANTA BAIXA

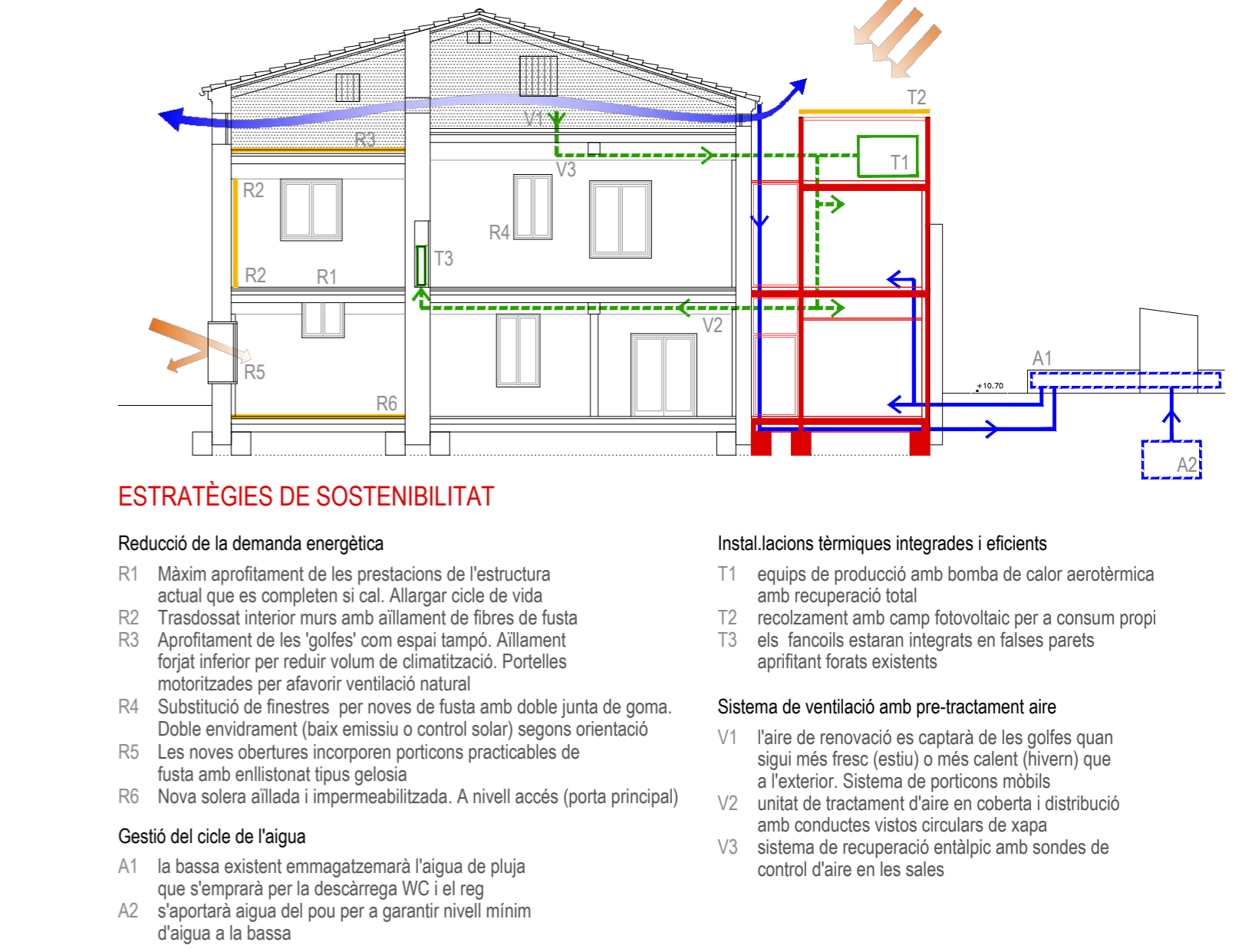
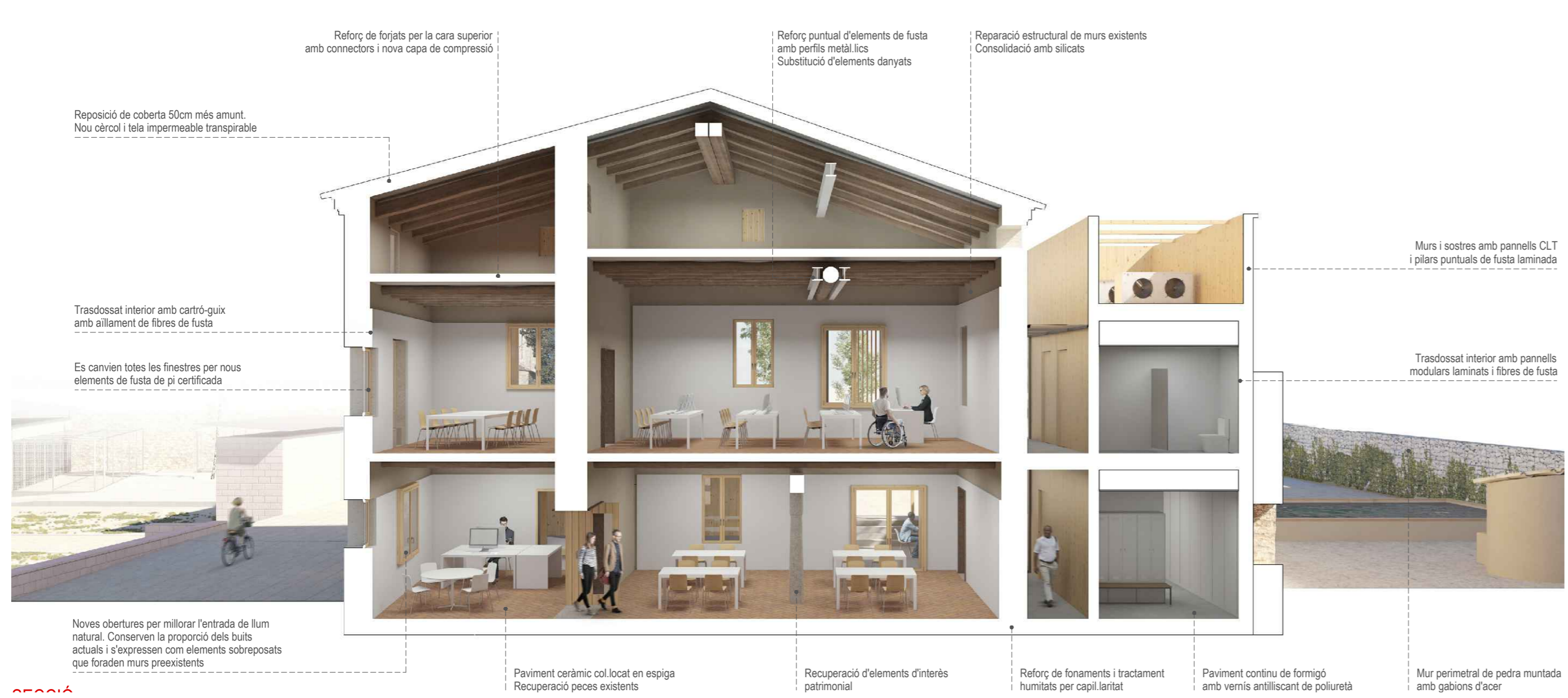
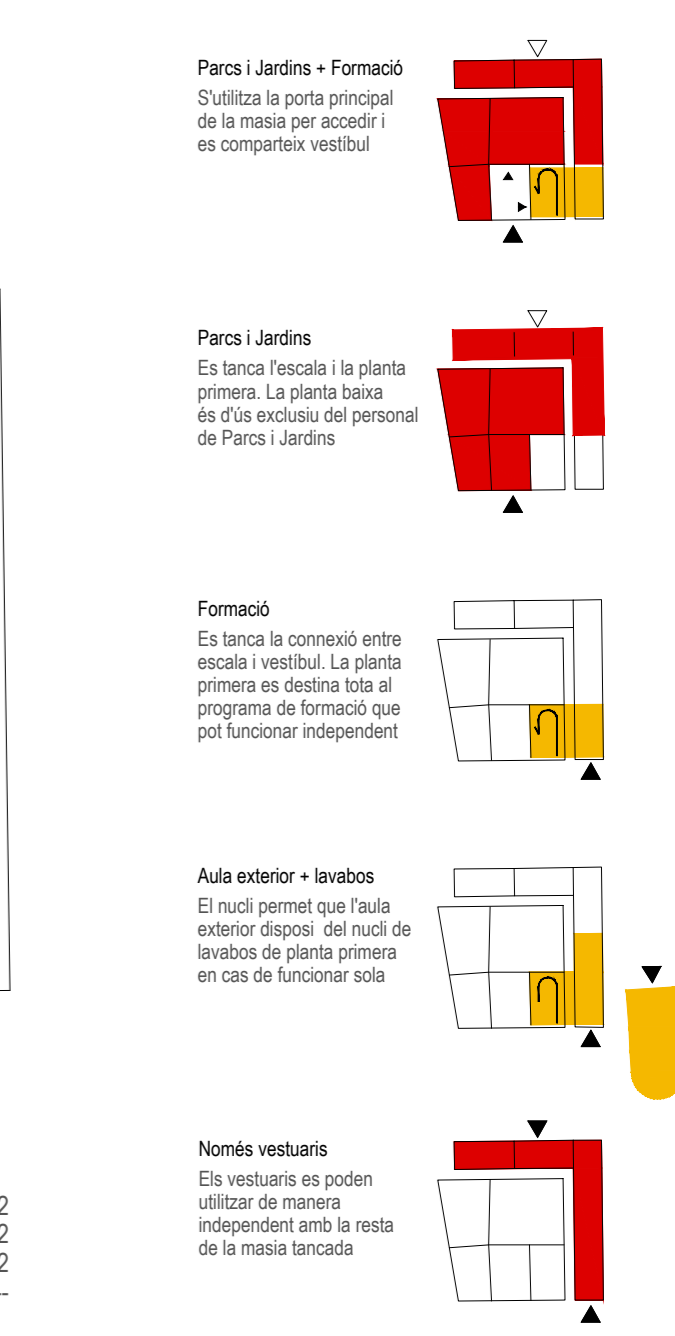
Programa de Parcs i Jardins		Programa de Formació	
A1	accés principal	0.01	vestibul accés
A2	possible accés independent formació	0.02	despatx conservador
A3	accés 'brut' treballadors Parcs i Jardins	0.03	despatx encarregat
		0.04	vestuari homes
		0.05	vestuari dones
		0.06	magatzem eines
		0.07	menjador treballadors
		0.08	cantra neteja
		T.01	terraixa exterior

PLANTA PRIMERA

Programa de formació		Programa de Parcs i Jardins	
1.01	vestibul planta	1.03	sala de reunions
1.02	despatx administració	1.04	arxiu
		1.05	aula polivalent
		1.06	lavabos
		E.01	espai escala
		E.02	escala

PLANTA SOTACOBERTA

Magatzem i espai tèmic		Només vestuaris	
sup. construïda reforma masia	550m ²	2.01	magatzem de formació
sup. construïda obra nova masia	135m ²	2.02	espai de golfes
sup. construïda porxo exterior	55m ²	1.01	espai instal·lacions
		E.03	escala accés magatzem i instal.



Reforç de forjats per la cara superior amb connectors i nova capa de compressió
Reposició de coberta 50cm més amunt. Nou cèrcol i tela impermeable transpirable
Trasdosat interior amb cartró-guix amb aïllament de fibres de fusta
Es canvien totes les finestres per nous elements de fusta de pi certificada
Noves obertures per millorar l'entrada de llum natural. Conservem la proporció dels balcons actuals i s'expressen com elements sobrepasats que foraden murs preexistents
Paviment ceràmic col·locat en esgipa. Recuperació peces existents
Reparació d'elements d'interiors patrimonial
Reforç de fonaments i tractament humitats per capil·laritat
Paviment continu de formigó amb vernís antilliscant de polietilè
Murs i sostres amb panells CLT i pilars puntuals de fusta laminada
Trasdosat interior amb panells modulars laminats i fibres de fusta
Mur perimetral de pedra muntada amb gabions d'acer

ESTRATÈGIES DE SOSTENIBILITAT

Reducció de la demanda energètica
R1 Màxim aprofitament de les prestacions de l'estructura actual que es completen si cal. Allargar cicle de vida
R2 Trasdosat interior murs amb aïllament de fibres de fusta
R3 Aprofitament de les 'goltes' com espai també. Aïllament forjat inferior per reduir volum de climatització. Portelles motoritzades per afavorir ventilació natural
R4 Substitució de finestres per noves de fusta amb doble junta de goma. Doble envidriament (baix emissió o control solar) segons orientació
R5 Les noves obertures incorporen porticons practicables de fusta amb enllistat tipus gelosia
R6 Nova solera aïllada i impermeabilitzada. A nivell accés (porta principal)

Gestió del cicle de l'aigua
A1 la bassa existent emmagatzemarà l'aigua de pluja que s'emprarà per la descàrrega WC i el reg
A2 s'aportarà aigua del pou per a garantir nivell mínim d'aigua a la bassa

Instal·lacions tèrmiques integrades i eficients
T1 equips de producció amb bomba de calor aerotèrmica amb recuperació total
T2 recolzament amb camp fotovoltaic per a consum propi
T3 els fancoils estaran integrats en faïscs parets aprofitant forats existents

Sistema de ventilació amb pre-tractament d'aire
V1 l'aire de renovació es captarà de les golfes quan sigui més fresc (estiu) o més calent (hivern) que a l'exterior. Sistema de porticons mòbils
V2 unitat de tractament d'aire en coberta i distribució amb conductes vistos circulars de xapa
V3 sistema de recuperació entàlpica amb sondes de control d'aire en les sales