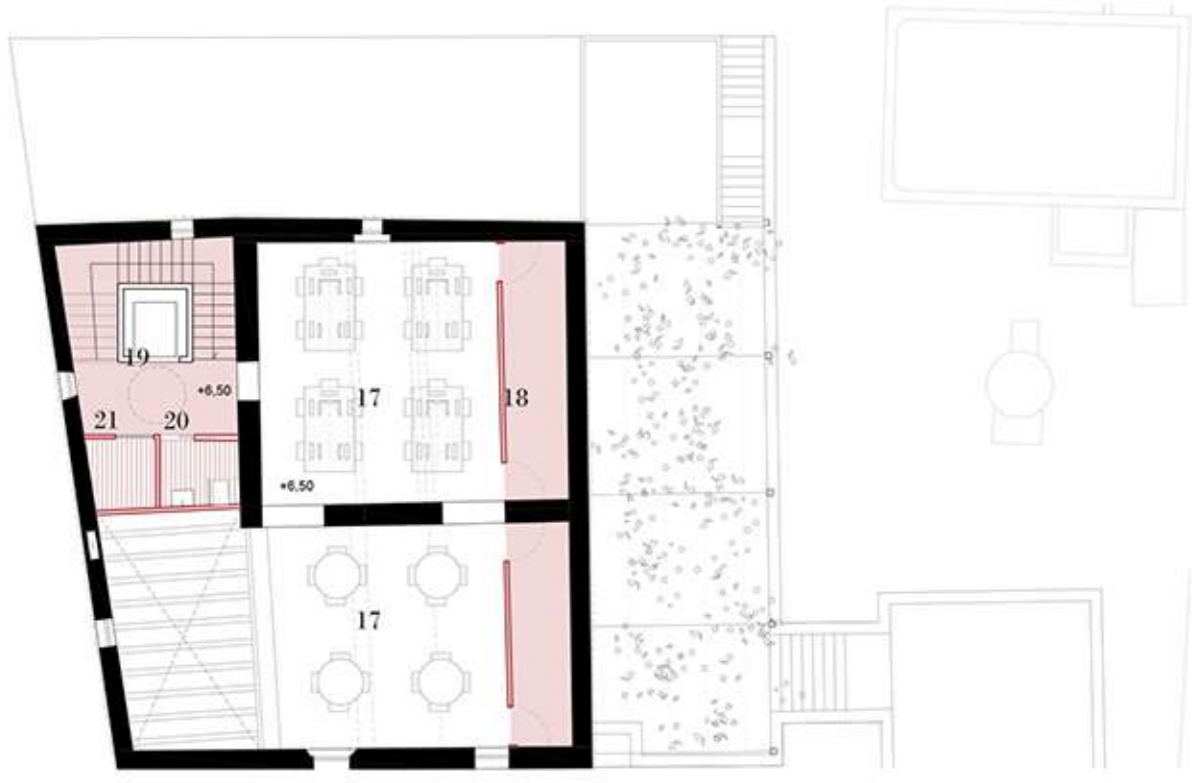
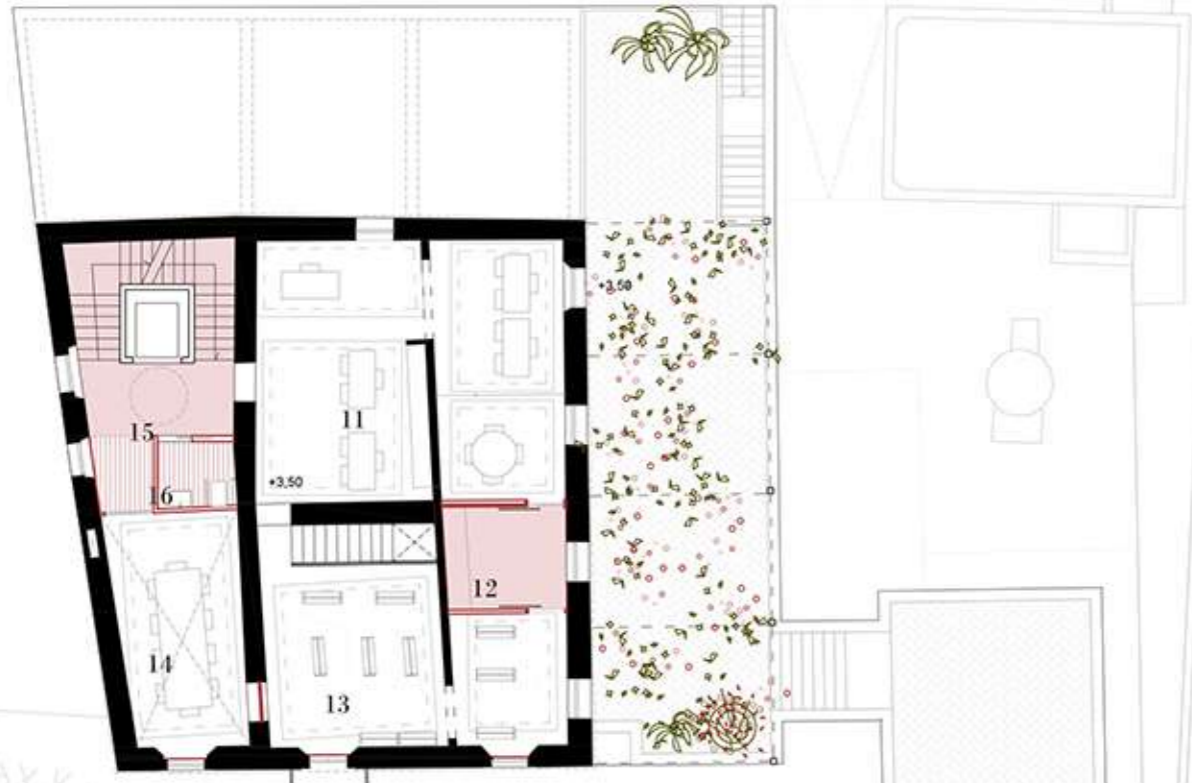


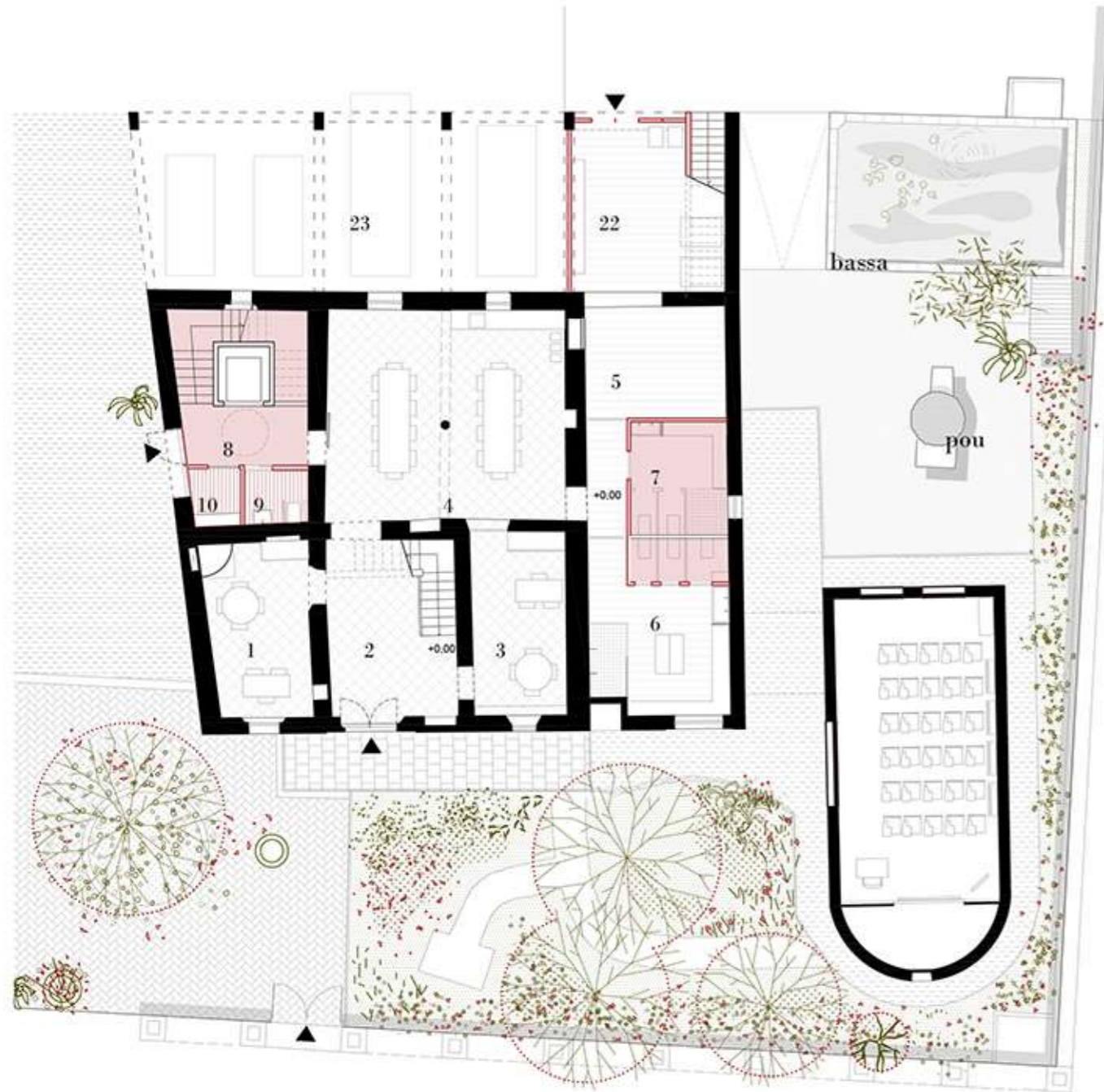
ENTRE BASSA I HORTA



Planta Segona, e 1/200 | Sup. Útil: 120,55 m² | Sup. Construïda: 153,00 m²
17. Aula + Exposició 18. Emmagatzematge 19. Escala 20. WC 21. Instal·lacions



Planta Primera, e 1/200 | Sup. Útil: 134,45 m² | Sup. Construïda: 181,90 m²
11. Administració + conservador 12. Arxiu 13. Espai expositiu 14. Sala de reunions 15. Escala 16. WC



Planta Baixa, e 1/200 | Sup. Útil: 213,30 m² | Sup. Construïda: 282,20 m²
1. Despats encarregat 2. Espai accés formació 3. Despats tècnic biodiversitat 4. Menjador 5. Magatzem 6. Vestuaris Homes 7. Vestuaris Dones 8. Escala 9. WC 10. Instal·lacions 22. Magatzem exterior + pèrgola



Caràcter de l'espai interior. Degut al peu galib de la planta sotacoberta, la sala de reunions es configura en doble espai, respectant les bigues a l'alçada original i tractant l'entretibat. Es restauren i posen en valor els paviments i acabats interiors.



Entorn i proposta de conjunt

Malgrat la seva situació actual, envoltada d'altres blocs d'habitatge, la masia de Can Cadena continua sent un bon exemple de la bonica relació entre aquest tipus de construccions i els espais agrícoles al seu voltant. La consideració de la masia com a peça principal d'un conjunt agrícola i productiu ha estat fonamental en la proposta, consolidant la relació i connexions entre els diferents elements.

La situació de la nova pèrgola per als vehicles de Pares i Jardins i el magatzem a la part posterior vol mantenir el seu principal valor patrimonial: una volumetria clara i senzilla que li atorga un caràcter emblemàtic en contrast amb l'entorn. Entre el pou, vital subministrament de l'aigua, la bassa com a dipòsit i els camps de conreu, la seva capacitat de permanència i el seu paper dinamitzador i didàctic l'han fet especialment rellevant i representativa per al barri de la Vermeda.

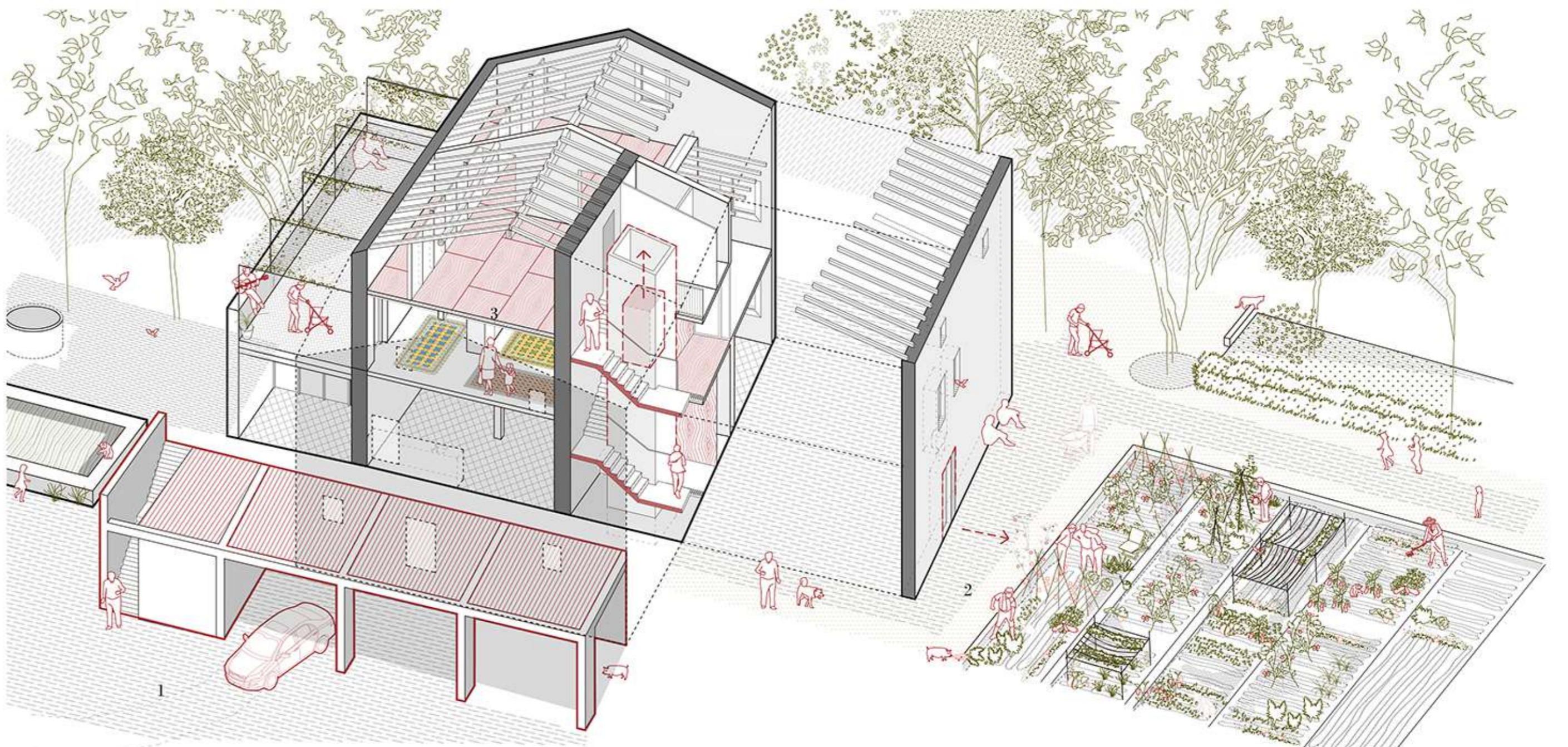
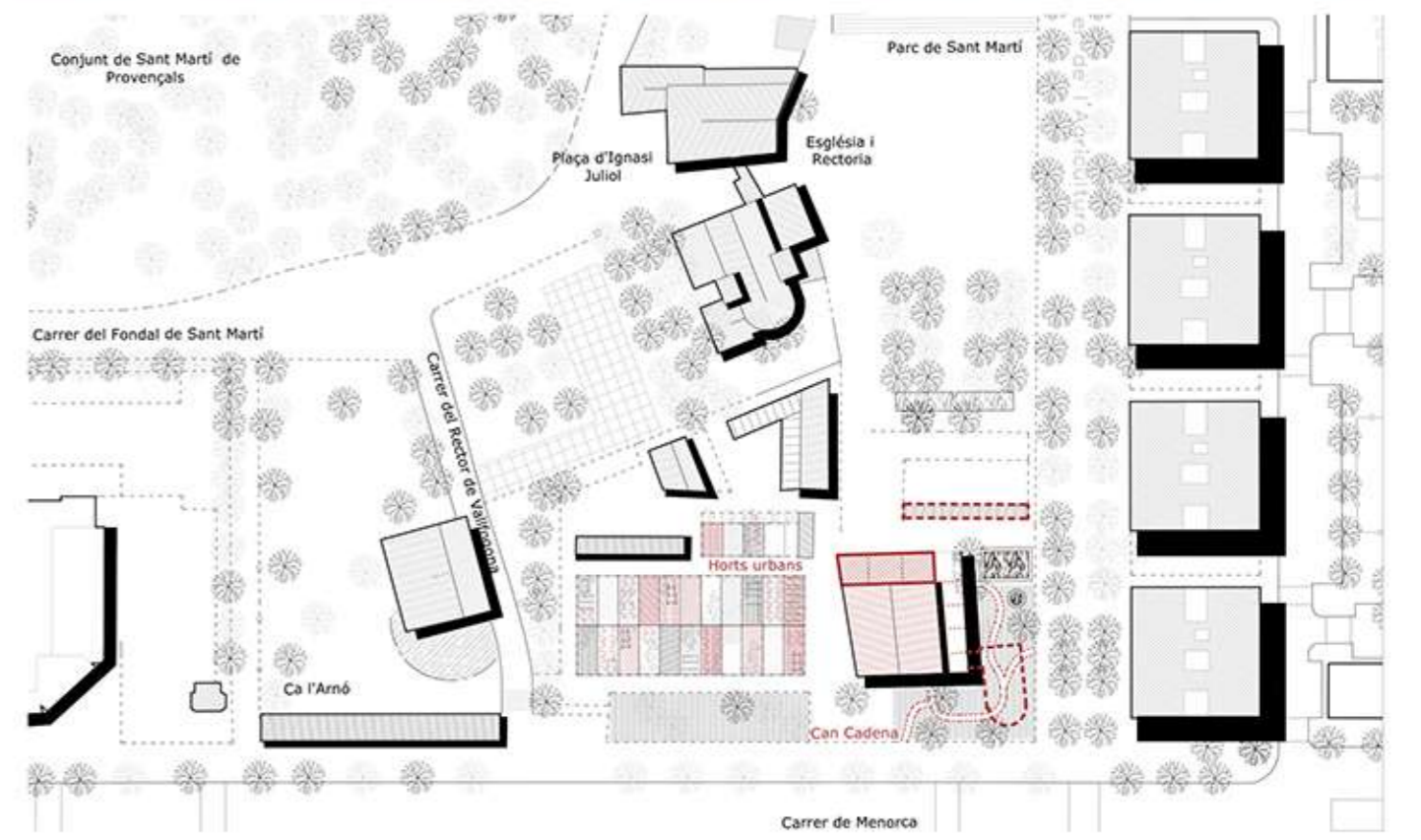
Superfícies útils

PLANTA BAIXA	
1 Despats encarregat	18,20 m ²
2 Espai accés formació	20,10 m ²
3 Despats tècnic biodiversitat	17,60 m ²
4 Menjador	51,00 m ²
5 Magatzem	20,00 m ²
6 Vestuaris homes	26,00 m ²
7 Vestuaris dones	12,00 m ²
8 Escala	12,00 m ²
9 WC	3,50 m ²
10 Instal·lacions	2,90 m ²

PLANTA PRIMERA	
11 Administració + Conservador	54,15 m ²
12 Arxiu	7,00 m ²
13 Espai expositiu	33,90 m ²
14 Sala de reunions	24,00 m ²
15 Escala	12,00 m ²
16 WC	3,40 m ²

PLANTA SEGONA	
17 Aula + extensió	81,65 m ²
18 Emmagatzematge	20,50 m ²
19 Escala	12,00 m ²
20 WC	3,50 m ²
21 Instal·lacions	2,90 m ²

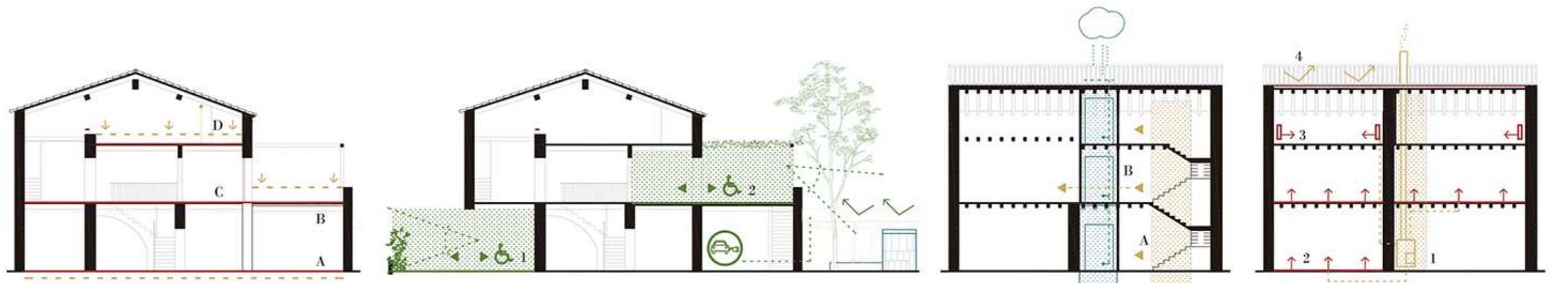
ESPAIS EXTERIORS	
22 Magatzem exterior	30,00 m ²
23 Pèrgola aparcament	75,00 m ²



Ordenació d'usos. La planta baixa acull l'usuari i organitza el programa de Pares i jardins. A la planta primera hi ha els despats d'administració i del conservador, que mantenen els paviments hidràulics i s'obren a la terrassa sobre l'annex amb

noves obertures. L'espai exterior es cobreix amb una pèrgola amb elements vegetals, i connecta amb una nova escala exterior cap a la zona de la bassa. El sotacoberta acull l'aula de formació i un espai annex de caràcter polivalent.

1. Nou volum annex de magatzem, pèrgola d'aparcament i escala exterior a terrassa
2. Nou accés adaptat cap al nucli de comunicacions i serveis
3. Recuperació de les antigues golfes com a espai de formació



Intervencions patrimonials

- A. Nova solera aïllada
- B. Nou forjat de fusta
- C. Consolidació estructural
- D. Desplaçament del forjat existent

Permeabilitat, relació amb l'entorn i accessibilitat

- 1. Obertura d'una nova porta d'accés adaptada des dels horts
- 2. Nova terrassa en relació amb el jardí

Nou nucli de comunicacions i serveis

- A. Escala i ascensor adaptat
- B. WCs amb reutilització d'aigües de pluja

Sostenibilitat i eficiència energètica

- 1. Caldera de biomassa
- 2. Terra radiant
- 3. Radiadors de baixa T°
- 4. Coberta ventilada



Secció entre bassa i horta. Es considera necessari i útil per al funcionament de l'equipament reconsiderar el nivell d'alguns dels forjats originals de la masia. Es tracta d'un procediment no excessivament complex, basat en l'extracció de l'entretibat i les

lletes procurant la seva recuperació, i l'execució del nou sostre connectat i arriostat amb una nova capa de compressió. En aquest sentit, es proposa mantenir els elements que configuren el sostre de la planta primera ressituant-los a una cota 50 cm inferior,

i abaixar el sostre de l'annex de planta baixa per millorar la relació entre la planta primera i la terrassa exterior. Aquest espai permet gaudir de vistes sobre l'espai de la bassa i el pou, protegides sota una pèrgola vegetal.