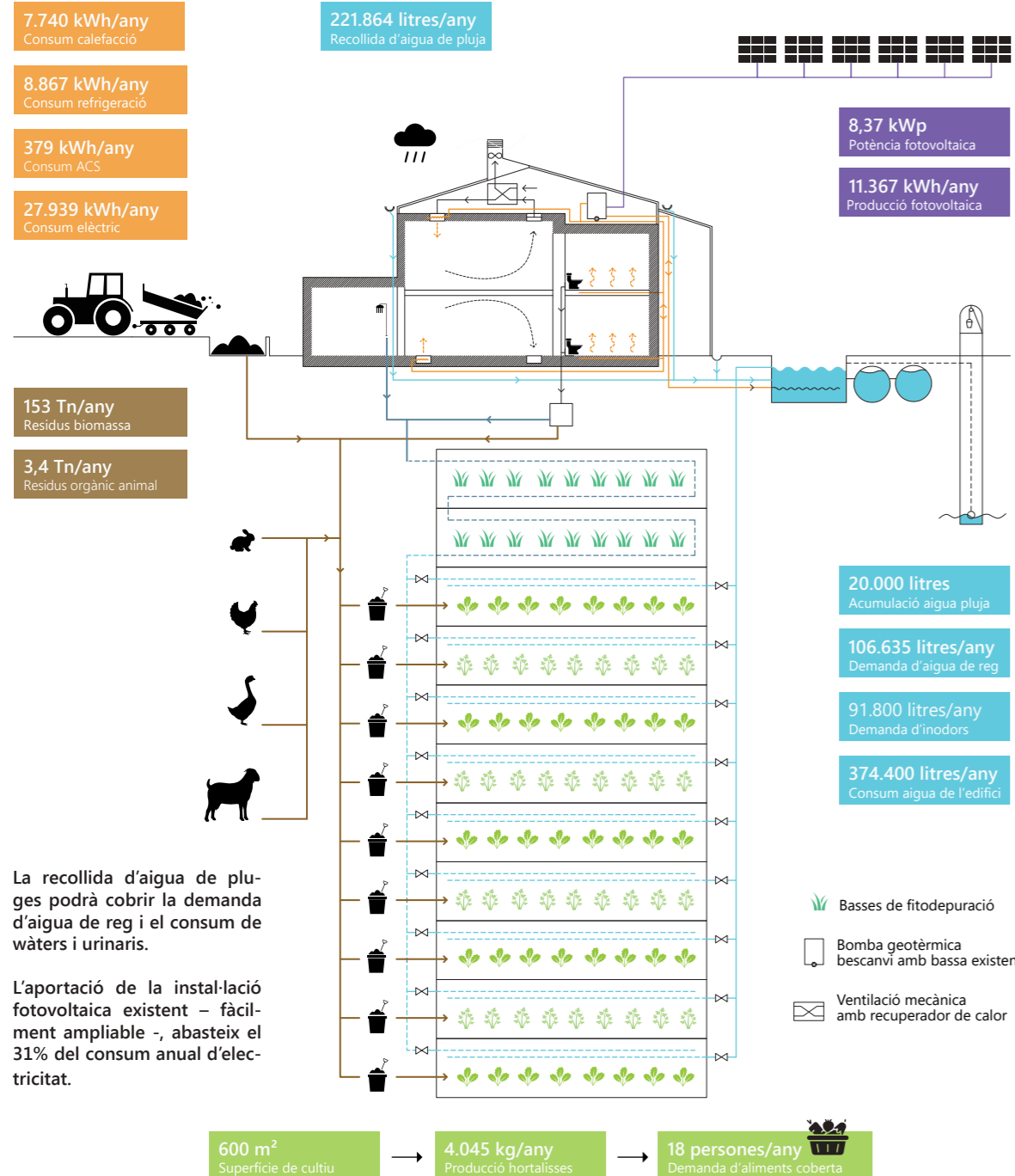
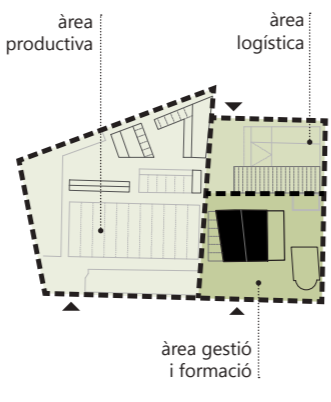


Ordenació del conjunt

Disseny basat en la permacultura

La proposta d'ordenació parteix d'una visió del conjunt com a sistema, amb uns principis de disseny agrícola que engloba la gestió integrada de recursos així com una arquitectura sostenible, contextualitzada i recolzada en Can Cadena pel seu potencial pedagògic, didàctic i divulgatiu. Així, proposem una mirada de conjunt encaminada a garantir l'autosuficiència, que trobi les claus de l'ordenació volumètrica dels espais exteriors i de l'adequació de l'edifici protegit en operacions senzilles, reversibles, modificables; conscients del propi sistema i coherents amb l'entorn.

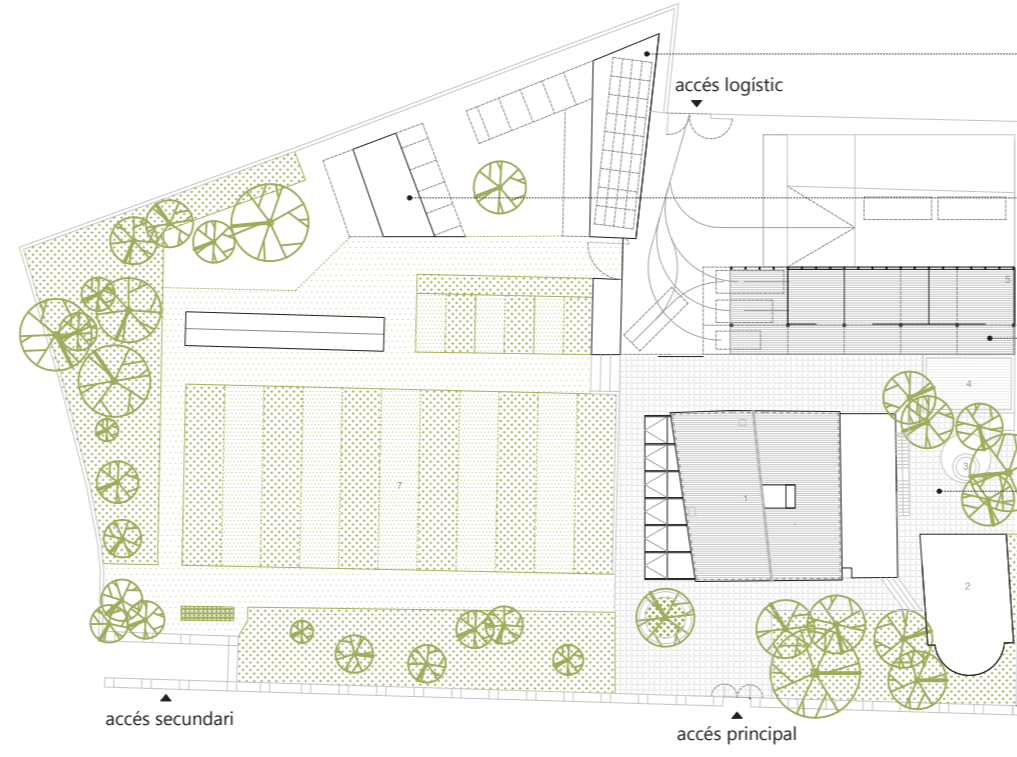
L'ordenació de la parcel·la busca simplificar i clarificar les 3 zones que la componen: La Productiva (horts, aviram, bestiar), la Logística (vehícles, maquinària) i la de Gestió i Formació (la masia pròpiament dita).



Balanç hidric, energètic i de residus



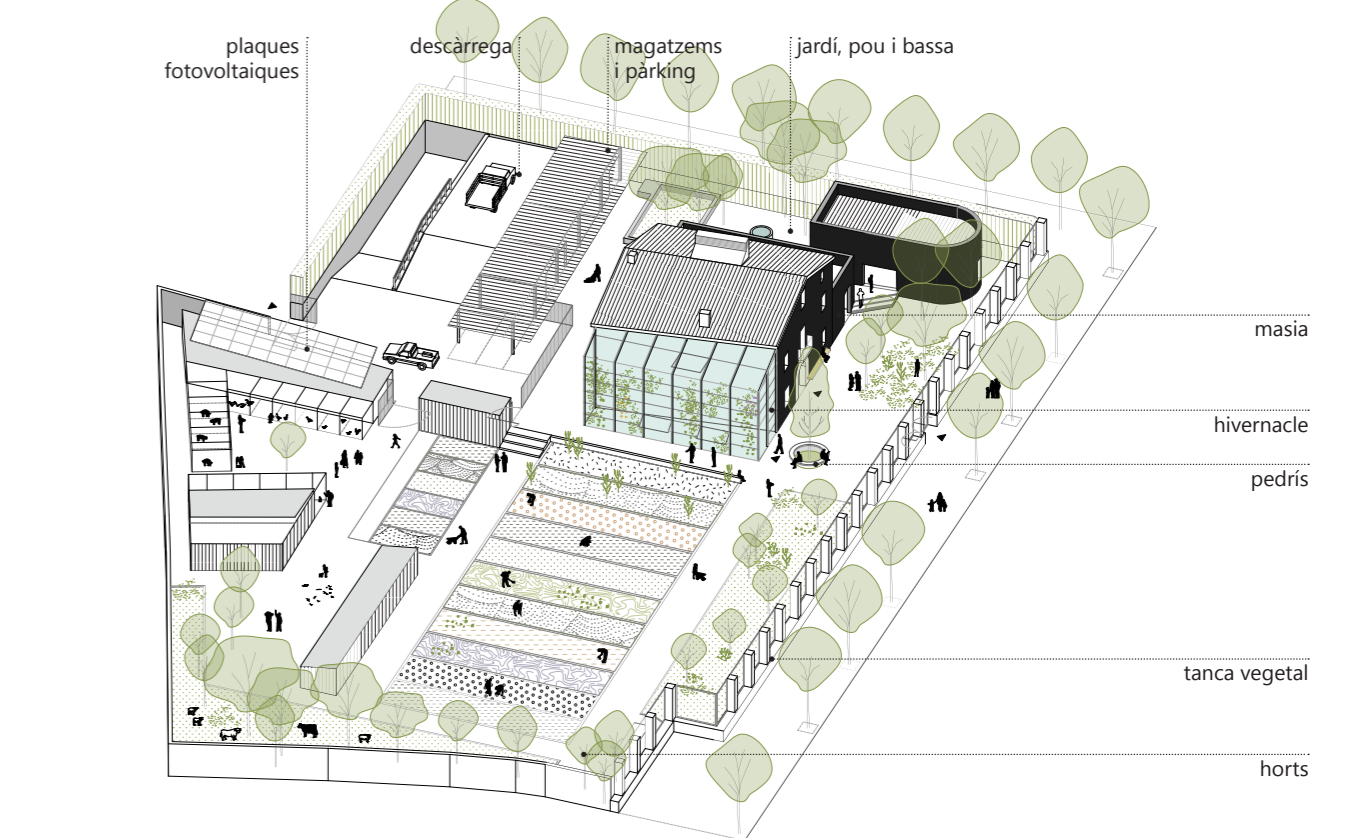
Vista exterior



Ordenació dels espais exteriors

Emplaçament

E 1:650



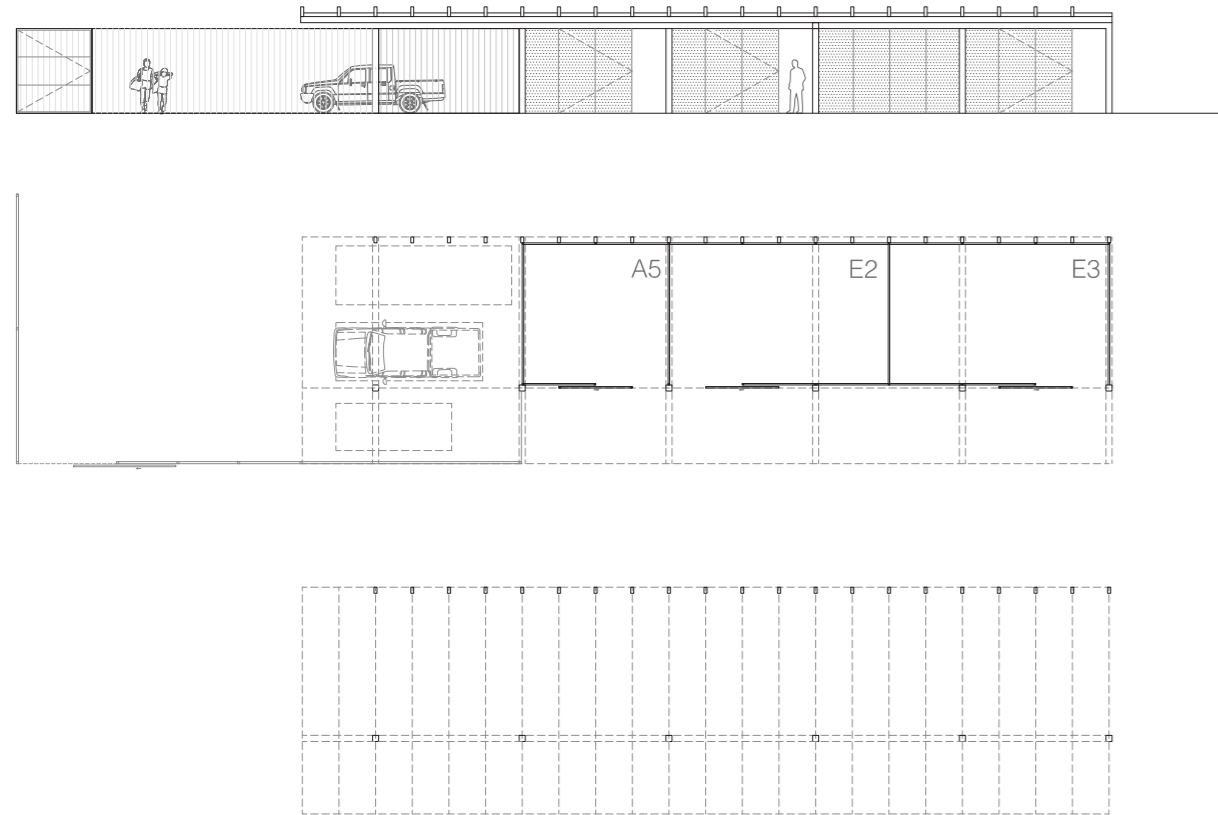
Ordenació volumètrica

Axonometria

Nova pèrgola i magatzems

Estructura lleugera desmontable i reciclable

MODUL PÈRGOLA-MAGATZEMS
Construcció lleugera desmuntable, estructura cargolada de perfils tancats d'acer galvanitzat, revestiment de policarbonat cel·lular ar, fonamentació incardada desconstructible.

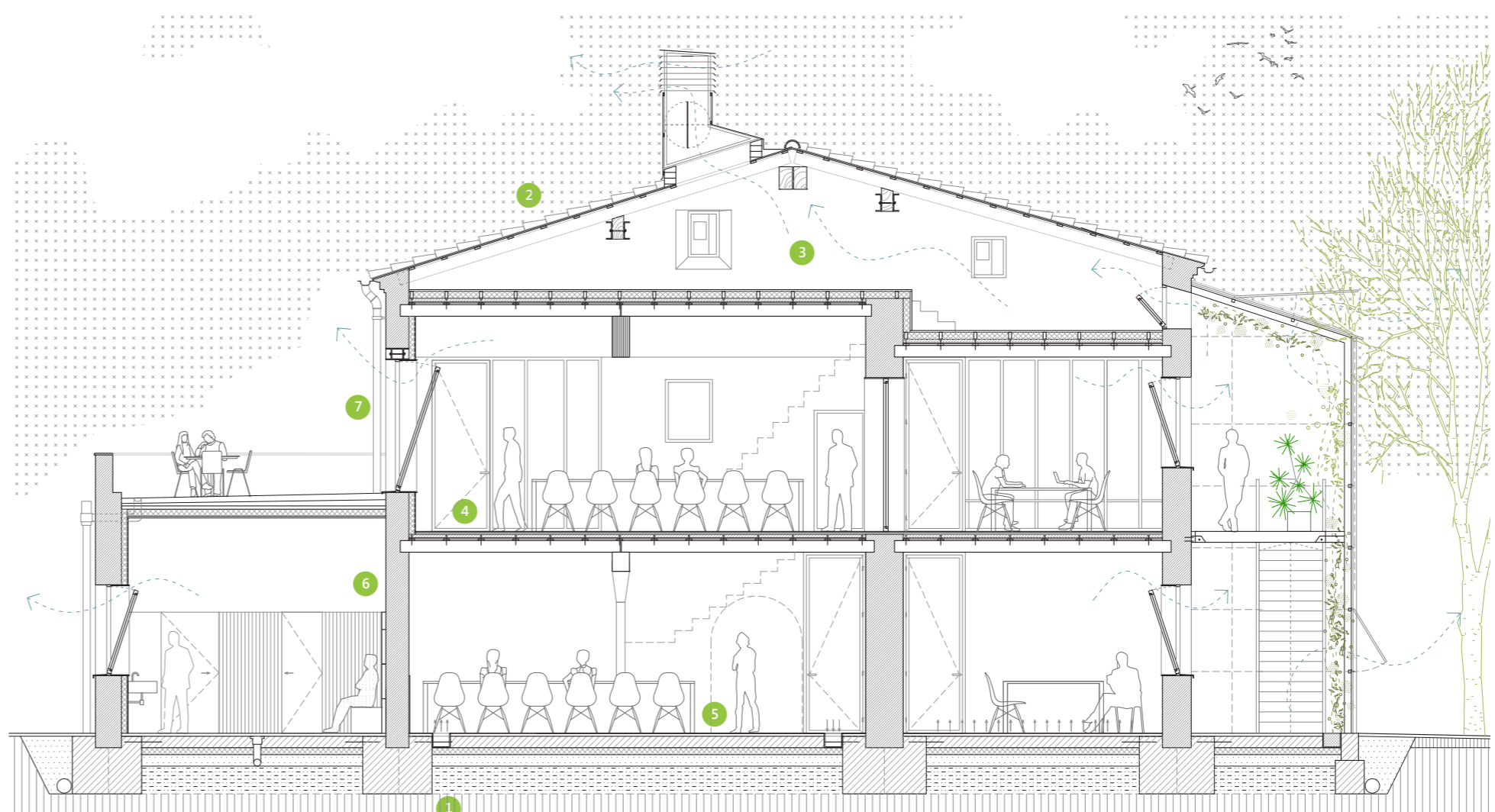


Planta i alçats mòdul pèrgola-magatzems

E 1:250

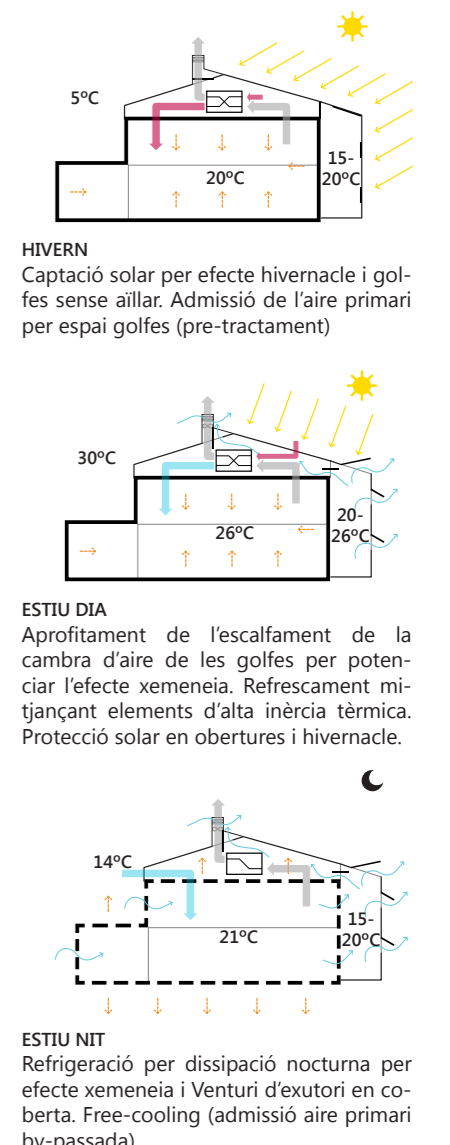
Rehabilitació Patrimonial Energètica

- 1- Recalçament dels murs de càrrega existents mitjançant dames de formigó de càlç amb fibres per tal de garantir el seu recolçament a l'estrat resistent definit per l'assaig geotècnic.
- 2- Reparació de la coberta per garantir l'estanqueïtat i l'acabat uniforme de teula àrab envellida -no s'aïlla-. L'estructura de la coberta s'aprofitarà en la seva totalitat, preveient únicament lleugeres intervencions de reparació disposant d'un nou sistema d'impermeabilització.
- 3- Reforç sostre planta primera amb allament: reforç a base de llosa de compressió connectada a bigues de fusta existent per tal de assolir els requeriments de resistència al foc així com garantir l'aïllament tèrmic i acústic del mateix.
- 4- Reforç sostre planta baixa: rehabilitació i reforç per tal de retirar els reforços metàl·lics existents. Substitució puntual de biguetes que en mal estat, restauració de l'entrebegat i transformació a elements mixtos de formigó i fusta mitjançant llosa superior de formigó connectada. Paviment de rajola hidràulica recuperada.
- 5- Nova solera aïllada: sanejament del subsòl, formació de solera aïllada sobre emmarcat de graves reciclades, aïllament tèrmic i paviment hidràulic.
- 6- Murs: sanejament, escardejat armat connectat a pedra i tapial, reforç d'esquerdes mitjançant cosit, retacat i/o injecció, aplicació morter hidròfug parts en contacte amb el terreny i sense barrera higroscòpica. Arreboscat amb morter mixt i acabat fi liscat a la càlç aditivada.
- 7- Fusteries de fusta existent: decapat, reparació, reposició de panys i ferratges, integració de vidres estadip o aplicació d'olis.



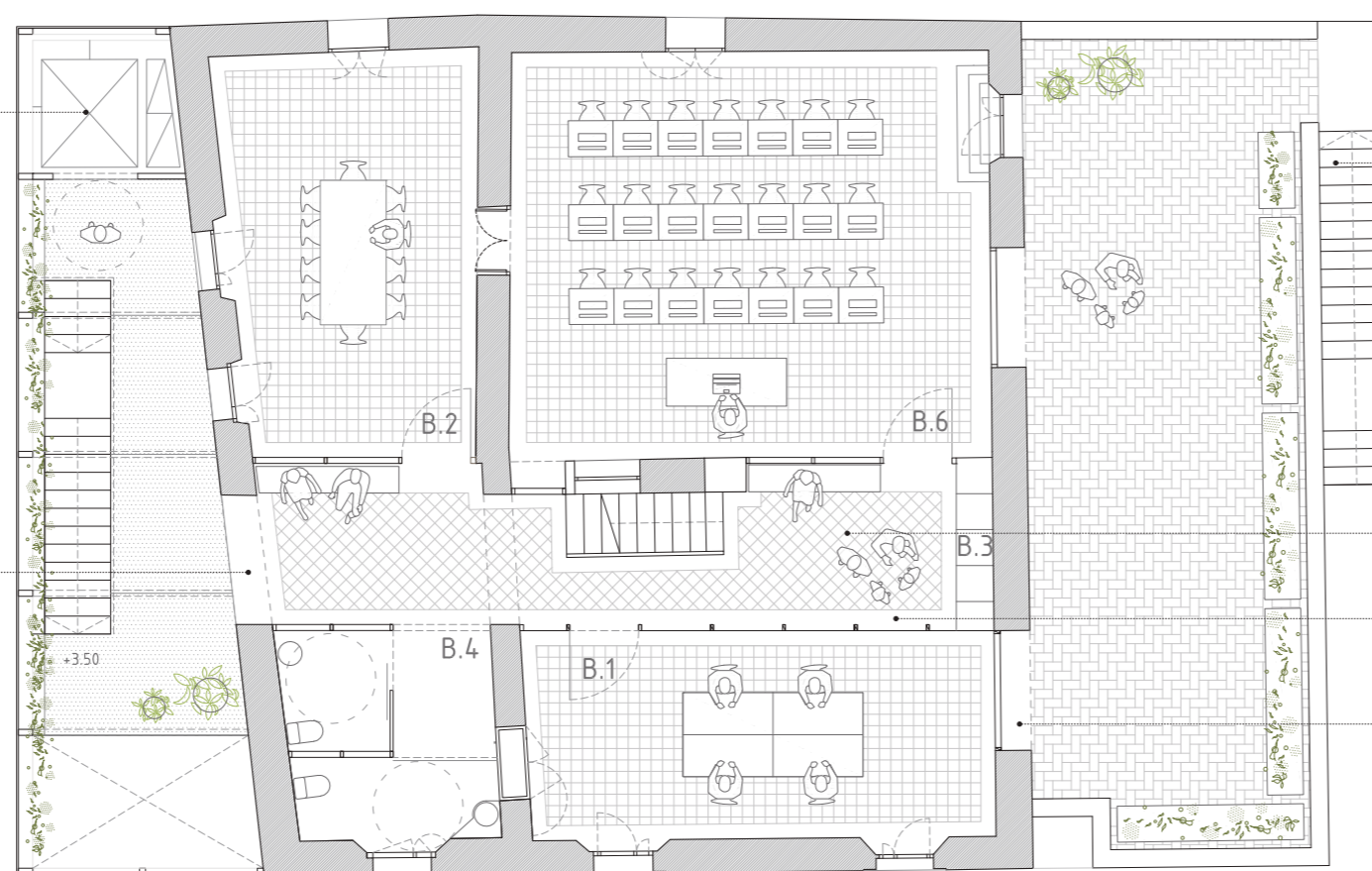
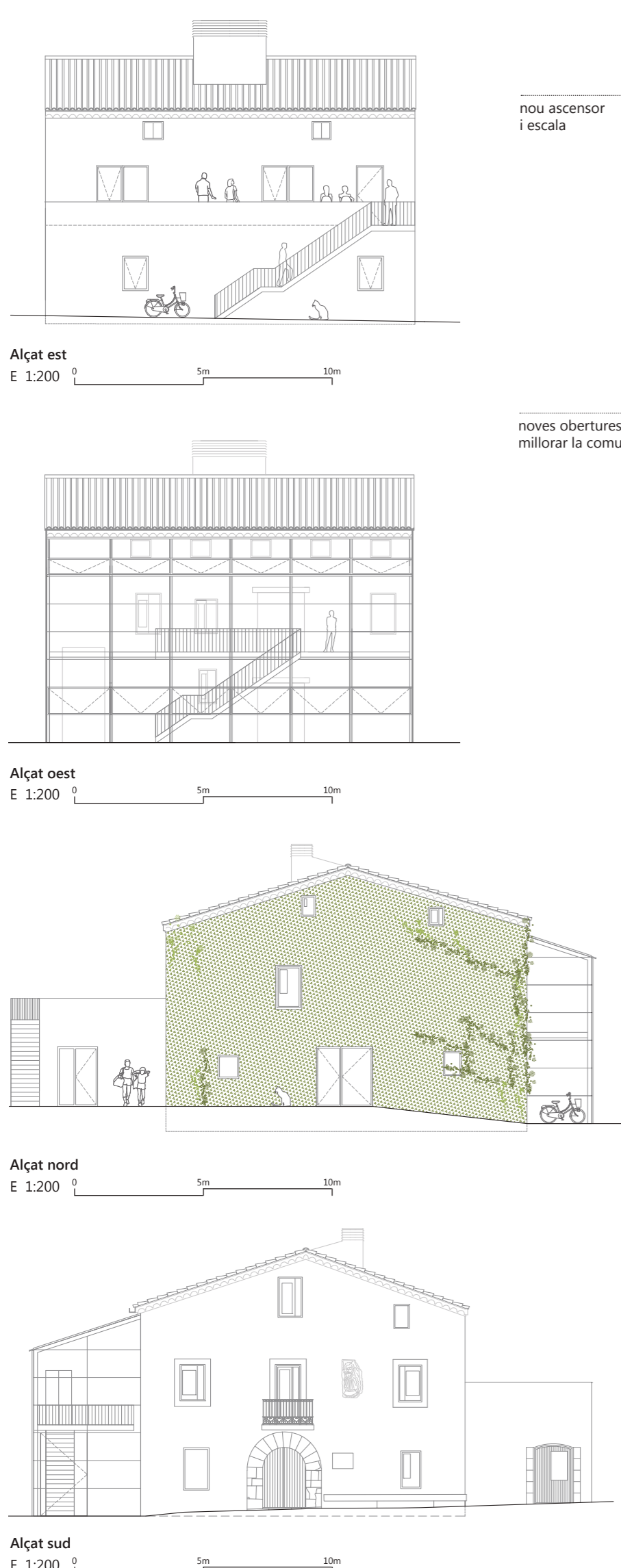
Secció constructiva

E 1:100



Rehabilitació Masia Existent

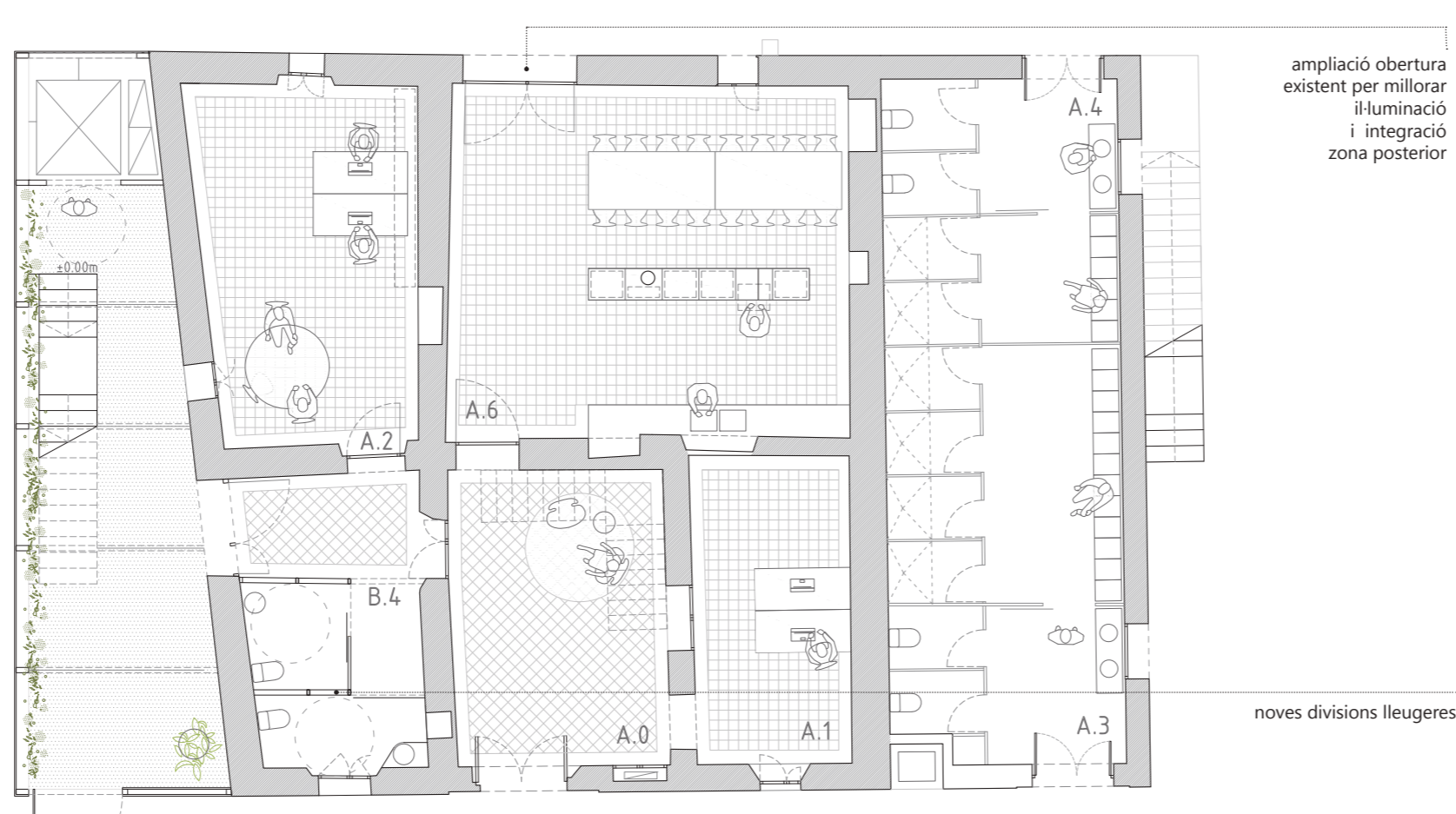
Posta en valor de l'espai i elements constructius originals



Planta primera

E 1:125

B1. Despatx administració (4 treballadors): 27,13 m². B2. Sala reunions: 28,44 m². B3. Arxiu: 29,25 m². B4. Lavabo: 24,48 m²



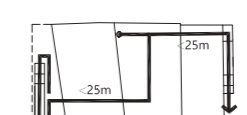
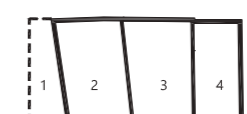
Planta baixa

E 1:125

A0. Rebedor: 24,18 m². A1. Despatx conservador: 17,60 m². A2. Despatx Encarregat i tècnic de biodiversitat: 28,13 m². A3. Vestuari (14 homes): 35 m². A4. Vestuari (7 dones): 22,90 m². A5. Magatzem personal Parcs i Jardins: 23 m². A6. Menjador per 18 treballadors: 51,12 m²

3 VECTORS

L'ampliació contempla 3 aspectes rellevants: 1-Accessibilitat i adequació al CTE-SI (evacuació, resistència i reacció al foc). 2-Adequació de l'equipament a la directiva europea sobre consum zero (nZEB). 3-El tractament del volum com a element didàctic: dins del marc d'una granja autosuficient (hivernacle).



Vista interior planta primera