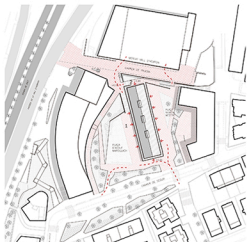


maó i aire

Concurs per la Rehabilitació de l'Antiga Biblioteca de la Teixonera per acollir un nou Casal d'Entorns



Equipament: 1/2.000 Permabilitat i l'edifici amb l'entorn

1. Atrio i Plaça Bona 2. Canal de Plaça Primera

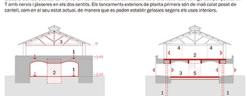


Actes per Escala

A la planta primera es proposa eliminar la carpenteria amb la tipologia d'un gran cobert per a Espais dividible en tres àrees: biblioteca a una terrassa. Es proposa crear un ambient recreatiu a partir de la simbologia de elements floris. La fusta és fusta per la gestió de fustes, i els llums són recuperats d'algunes altres espais de identitat.

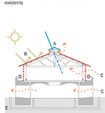


Societat constructiva. Es sumen les voltes de més convencions i a una nova línia configurada per pilotes en 7 àmbits horitzontals i en els dos nivells. Els elements exteriors de planta primera són de tall i color pedra de canel, com en el seu estat actual, de manera que es puguin establir grans segons els seus interius.



Actuacions sobre l'entorn

1. Modificació dels nivells actuals del paviment de planta baixa i fugit a la planta primera
2. Adornació d'elements a la planta baixa
3. Instal·lació i revisió de l'empedrament exterior



Sostenibilitat i eficiència. Sistemes passius

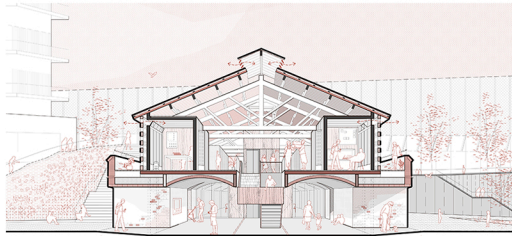
1. Nou Sumari de aïre amb eixos per ventilació
2. Aïllament d'exterior
3. Ventilació natural
4. Paredes i cobertes amb ganxos ceràmics
5. Placa conductora d'aportació d'aire exterior temperat

Noves intervencions

1. Modificació de l'espai de la línia estructural
2. Nou forjat de formigó armat amb fusta i protecció als elements
3. Sòlida de planta baixa sobre ganxos ceràmics
4. Continuació de sòlida amb fusta i llum
5. Nou forjat d'acústic a soterrani

Sostenibilitat i eficiència. Sistemes actius

1. Climatització amb aeronaus per terra
2. Alumini LED integrat
3. Evolucionar amb un control actiu
4. Evolucionar amb un control actiu
5. Validació amb simulació i anàlisi
6. Nova solució d'eficiència en paviment



Materialitat i aïles. Es proposa mantenir les voltes de més de les generacions dels fons, un element característic del regne. Creade principalment a la planta baixa, junt amb els espais més representatius, com la sala d'actes i una sala polivalent d'intermedis gestionats per a activitats més representatives.

A planta primera es mantenen els pilars i controlats les condicions que contribueixen a suportar les antigues instal·lacions i les carneges de fusta. Un encapçalat de fusta que s'origina forma la nova solera a l'edifici, acabada exteriorment amb fusta. Els elements d'entorn es combinen amb un espai de distribució central i espais d'ús de les sales de fusta.

Superfícies útils

Planta Bona

1. Entrada / recepció	45m ²
2. Sala d'espera comú	45m ²
3. Sala d'actes	180m ²
4. Sala de control	7m ²
5. Vestítor	45m ²
6. Magatzem	30m ²
7. Serveis	15m ²
8. Control de rebuda i rebuda	15m ²
9. Sala polivalent 1/2	35m ²
Total	485m²



Plant 1/200

La simbologia s'entén l'espessa exterior, gèlida i sense espai de planta baixa, la gèlida superior i la recuperació de la traua. Es recorda així l'ús singular de tradició com a biblioteca.

Superfícies útils

Planta Primera

1. Sala d'espera comú	113m ²
10. Sala d'espera individual	25m ²
11. Sala d'espera grupal	25m ²
12. Serveis	15m ²
13. Despatx per entitats	35m ²
14. Despatx per entitats	35m ²
15. Ofici de l'interm	80m ²
16. Sala per Espais	80m ²
17. Sala d'espera 3	45m ²
18. Magatzem	45m ²
19. Plaça/terrasa	45m ²
Total	440m²



Societat longitudinal 1/2000

1. Nou nivell d'acústic a soterrani 2. Sala d'actes 3. Sala d'actes 4. Sala d'actes

Total equipament

925m²

Superfícies útils

Planta Bona

180m ²	
730m ²	
Total	910m²



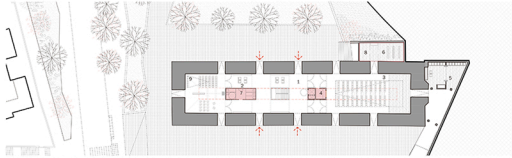
Superfícies útils

Planta Primera 1/300

1. Sala d'actes	180m ²
2. Sala d'actes	180m ²
3. Sala d'actes	180m ²
4. Sala d'actes	180m ²
5. Sala d'actes	180m ²
6. Sala d'actes	180m ²
7. Sala d'actes	180m ²
8. Sala d'actes	180m ²
9. Sala d'actes	180m ²
10. Sala d'actes	180m ²
11. Sala d'actes	180m ²
12. Sala d'actes	180m ²
13. Sala d'actes	180m ²
14. Sala d'actes	180m ²
15. Sala d'actes	180m ²
16. Sala d'actes	180m ²
17. Sala d'actes	180m ²
18. Sala d'actes	180m ²
19. Sala d'actes	180m ²
20. Sala d'actes	180m ²
Total	3600m²

Planta Bona 1/300

1. Entrada / recepció 2. Sala d'espera comú 3. Sala d'actes 4. Sala de control 5. Vestítor 6. Magatzem 7. Serveis 8. Control de rebuda i rebuda 9. Sala polivalent 10. Magatzem 11. Plaça/terrasa



Planta Bona 1/300

1. Entrada / recepció 2. Sala d'espera comú 3. Sala d'actes 4. Sala de control 5. Vestítor 6. Magatzem 7. Serveis 8. Control de rebuda i rebuda 9. Sala polivalent 10. Magatzem 11. Plaça/terrasa



Ens articles d'interior. En planta baixa s'ubiquen l'element separador de les dues galeries, creant una dimensió necessària per a poder aprofitar la sala d'actes amb tots els nivells. El sector és dividit com a subdivisió i nivells de treball.

En articles d'interior a les galeries es sumen un altíssim nivell d'eficiència. La nova tipologia permet aïllar els usos dels nivells principals, però sense perdre un gran nivell d'interiorització de les sales.