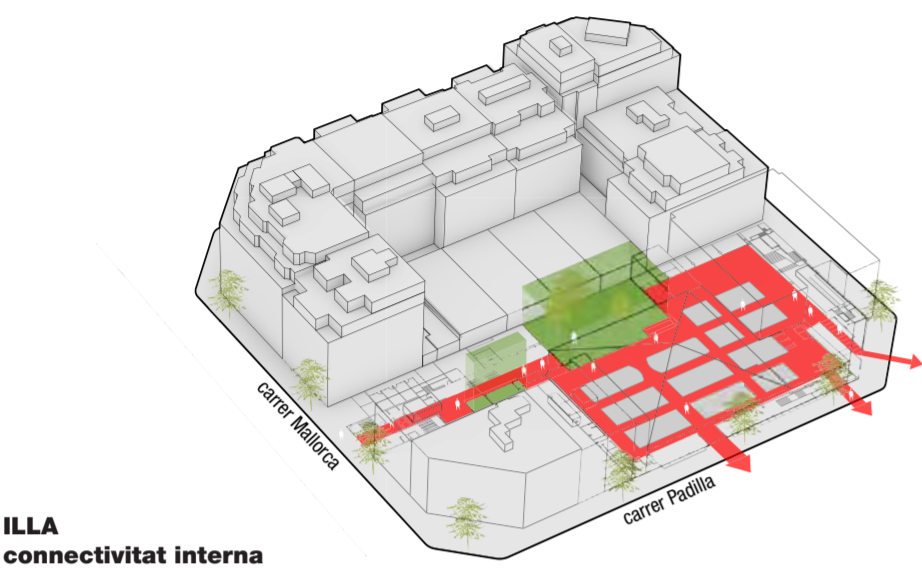




Trama i passatges



ILLA connectivitat interna

La Trama i els Passatges

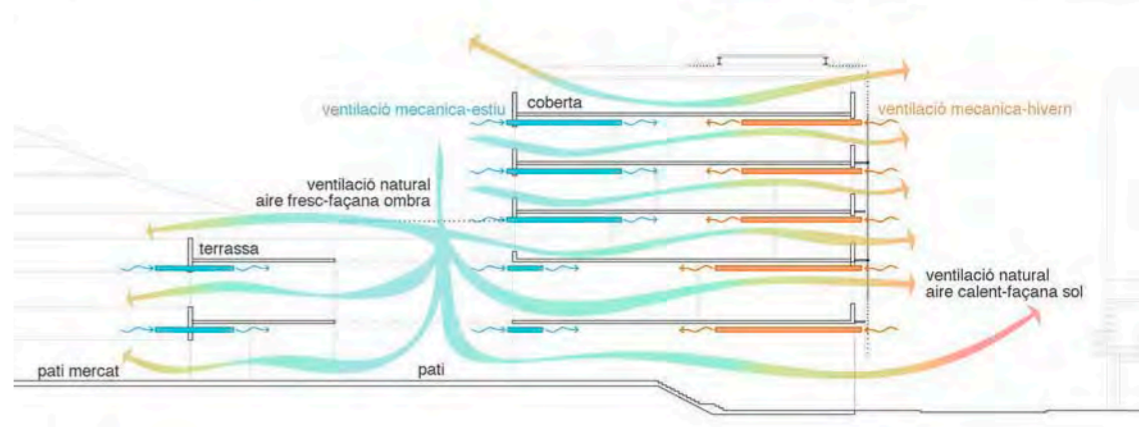
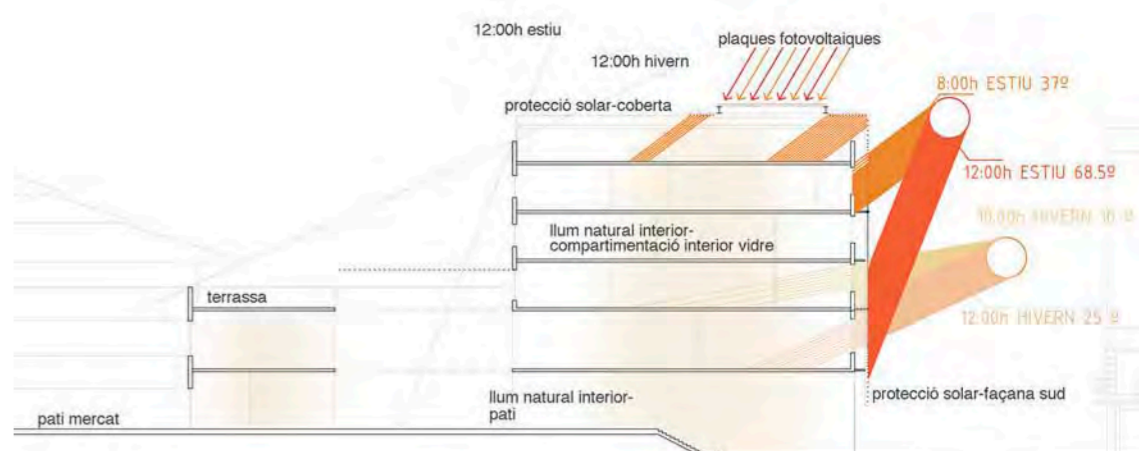
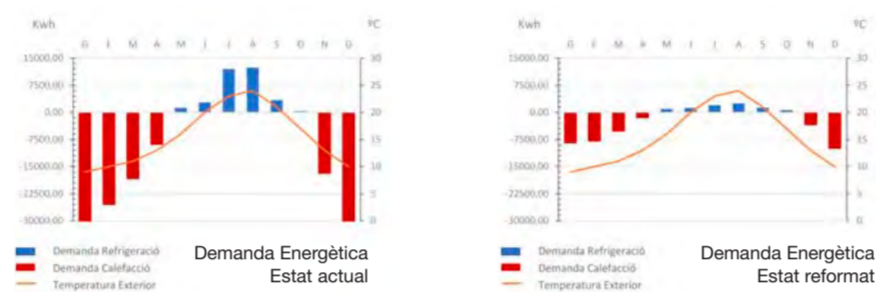
La nostra proposta parteix de la comprensió del **teixit de passatges existent** a l'eixample de manera especialment significativa en el sector de la Sagrada Família. Aquest teixit suposa per al barri una **xarxa alternativa** a la trama viària principal. Possibilita connexions insospitades a través de les illes i introdueix un element disruptiu que genera sorpresa en la trama isotropa de l'eixample. A través dels passatges es produeixen desplaçaments propis dels veïns del barri més vinculats a la velocitat del vianant, que propicia un entorn urbà a **escala més humana**.

Un nou PAISATGE

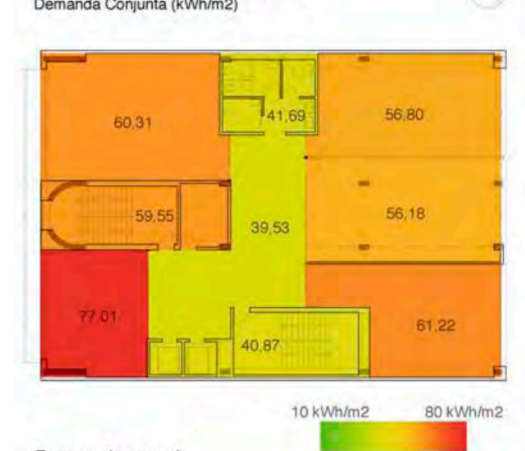
L'edifici a reformar, a més de contenir tres equipaments de barri, ha de facilitar la connexió cap al mercat -amb accés principal des del C/ Padilla- i el pati posterior que relaciona els equipaments de l'illa (mercat, biblioteca i centre cívic/ casal). A cota 0 esdevé doncs espai públic, un passatge més en la trama de l'eixample. La proposta pretén dotar aquest pas de les millors condicions, tractant-lo realment com un carrer peatonal. Amb aquest propòsit es perfora un pati longitudinal a doble alçada que no només permet l'entrada de llum natural i possibilita la ventilació natural d'aquest espai sinó que també genera la possibilitat d'introduir vegetació i configura una de les dues façanes del pas/passatge. L'altra façana correspon a l'Espai de Gent gran, que es desenvolupa amb els seus àmbits de circulació en sentit longitudinal amb l'objectiu de materialitzar una façana eminentment transparent que eixampli visualment el màxim possible l'amplada aparent del pas.

Relació amb el carrer

El desnivell en l'accés es soluciona amb una escala a tot l'ample i un ascensor de gran capacitat situat de manera que no s'obstaculitza la visió longitudinal del passatge fins al pati interior. Es proposa una **reformulació de la façana orientada sud-est**, on es proposa una segona pell de lames de fusta que a més de possibilitar la **protecció solar** total a la radiació solar directa en els mesos d'estiu, pretén generar una **nova IDENTITAT** de l'edifici envers el C/ Mallorca. El nou filtre, que en certa manera pren com a referent formal les arquitectòniques proteccions solars de les galeries de l'eixample - transformant la seva escala -, permet corregir certs déficits de la façana actual i generar noves oportunitats. Fer l'edifici fàcilment reconeixible com a equipament públic, diferenciant-lo clarament dels edificis veïns. Actualment l'edifici es dilueix en la multitud de façanes del carrer, amb una configuració totalment anodina. La façana actual no parla de l'edifici com a equipament i aquesta és una situació que la proposta pretén revertir. L'estructura principal del nou filtre solar manté la proporció vertical pròpia de les façanes de l'eixample, però treballant a una major escala. D'altra banda, el filtre es prolonga tant en la part inferior (penjant des de la planta +2 i reduint així l'escala dels forats en planta baixa, amb excessiva alçada) com en la part superior, convertint-se finalment en pèrgola solar en la coberta. La nova segona pell compleix els paràmetres normatius d'alçada reguladora màxima establerts en el pla Especial Urbanístic vigent.



Planta Tipus - Edifici Existent



Demanda anual Edifici Existent

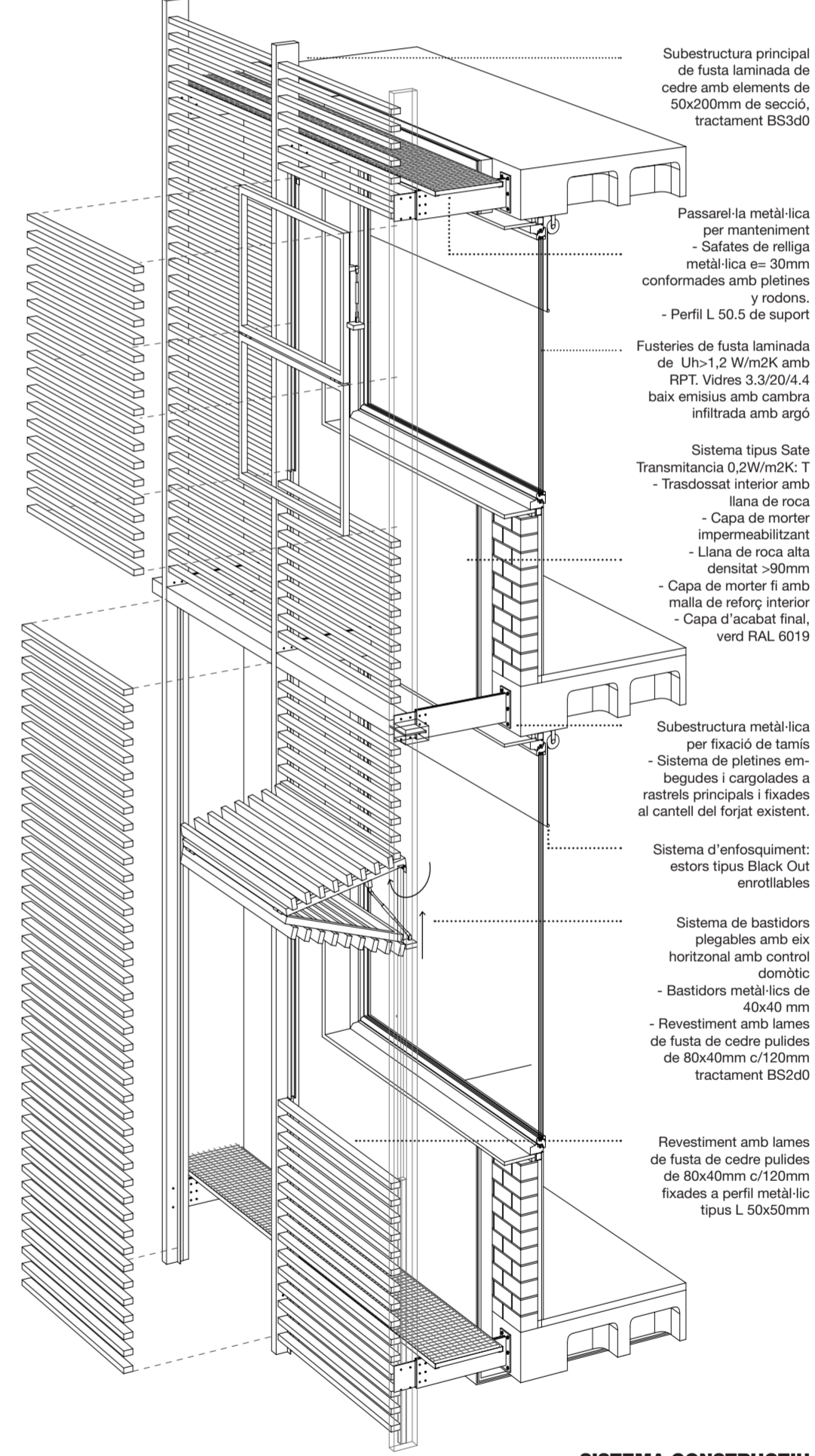
Planta Tipus - Edifici Proposta



Demanda anual Edifici Proposta



FAÇANA C/ Mallorca



SISTEMA CONSTRUCTIU

