

PRODUCCIÓ FOTOVOLTAICA.  
Planta fotovoltaica integrada en coberta, de 21,0 kWpic  
(64 plaques de 325 W pic)

1 tr. [LC] Posar la algú un vestit especial.  
2 tr. [LC] Prendre luna forma especial.  
3 tr. [LC] Cobrir per protegir, per realçar.

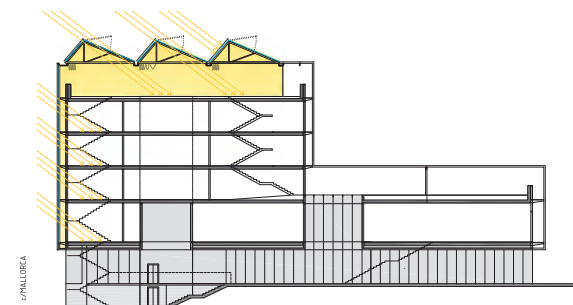
Un edifici del S.XXI en una trama urbana del S.XIX.

RE-VESTIM l'edifici amb un nou embolcall que dona visibilitat i variabilitat a l'equipament i defineix l'estratègia energètica i mediambiental. El marcat rítmic vertical unifica l'actuació i es relaciona amb la composició tradicional de les façanes de l'Eixample. Aquest sistema defineix la futura manera d'actuar en el conjunt de l'illa d'equipaments.

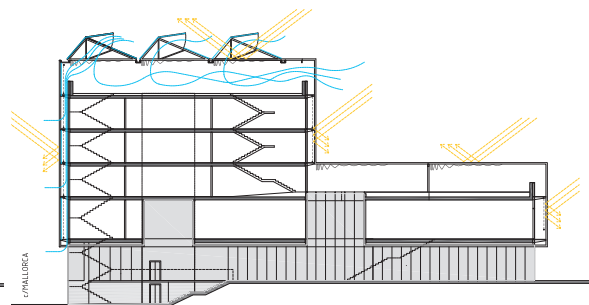
Una nova "rambla" que vertebrà el conjunt d'equipaments connectant el c/Mallorca amb el c/Provença i el pati interior d'illa. Un nou passeig per la ciutat, ample i amb il·luminació natural, que dona accés, presència i visions creuades al Mercat i als diferents programes.

El nou equipament reaprofità l'estructura existent, fent les mínimes actuacions per adaptar-la als nous requeriments. L'edifici s'organitza a partir de franges paral·leles a les mitgeres. La franja central incorpora les circulacions i espais de trobada. Les mitgeres s'eixamplen i regularitzen amb espais d'emmagatzematge i instal·lacions. Entre aquestes franges servidores, el programa es desenvolupa de manera flexible i adaptativa.

FUNCIONAMENT ENERGÈTIC HIVERN. 1/400



FUNCIONAMENT ENERGÈTIC ESTIU. 1/400



ESTRATÈGIES D'EFICIÈNCIA ENERGÈTICA

El nou embolcall està conformat per successius filtres ajustats a la seva orientació concreta. Així podem diferenciar: **Envoltant captadora** a orientació sud-est (c/Mallorca i coberta superior) i **Envoltant protegida** a orientació nord-oest (pati d'illa i terrassa planta tercera).

FUNCIONAMENT A L'HIVERN:

A l'hivern la protecció solar està recollida, permeten la captació solar directa de l'edifici per la nova façana molt vidriada. Els guanyos solars s'emmagatzemen a l'estructura de formigó. L'envoltant captadora està tancada generant una cambra coixí, un buffer climàtic, que protegeix l'edifici, i redueix les pèrdues energètiques millorant també l'aïllament acústic. La coberta es converteix en un hivernacle que es climatitza de forma natural i protegeix la terrassa de la pluja i el vent, permeten zones de joc i activitat tot l'any.

FUNCIONAMENT A L'ESTIU:

A l'estiu les corredisses exteriors motoritzades estan obertes propiciant una gran ventilació i desactivant l'efecte hivernacle. Els tendals enrrollables motoritzats estesos i la pròpia geometria de les passeres protegeixen de la radiació solar l'edifici. Les cobertes són ara umbracles molt ventilats i protegits del sol que eviten el sobreescalfament de l'edifici.

