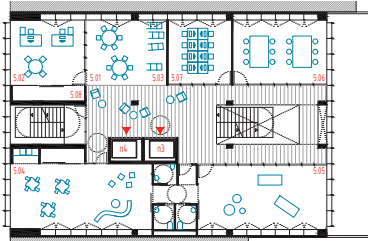
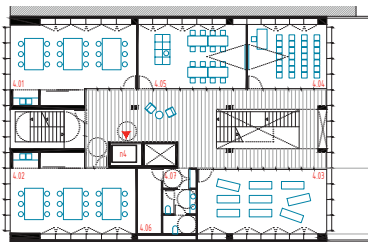


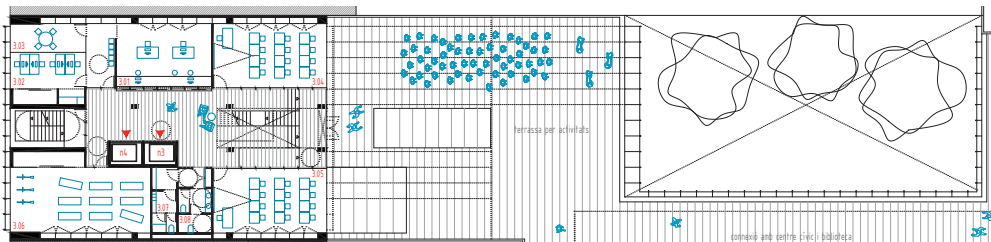
PLANTA COBERTA. COTA+20,20. e1/300



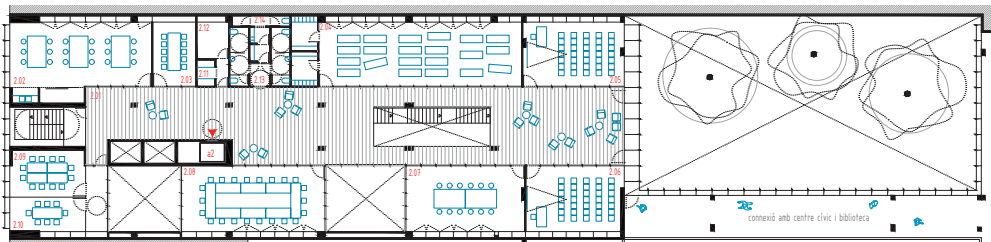
PLANTA CINQUENA. COTA+16,20. e1/300



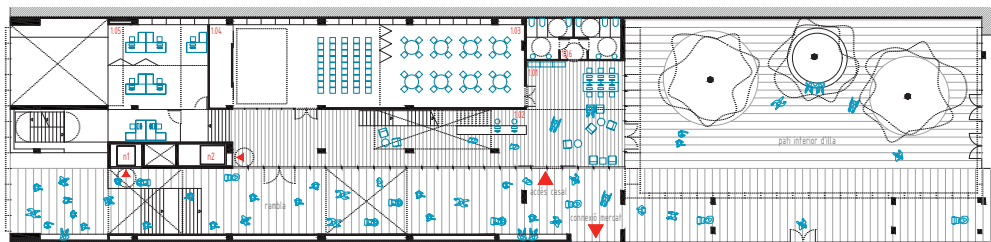
PLANTA QUARTA. COTA+12,60. e1/300



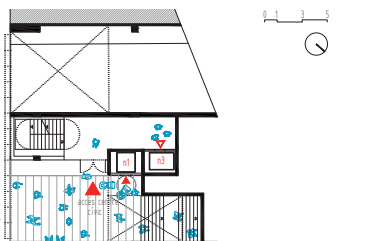
PLANTA TERCERA. COTA+9,00. e1/300



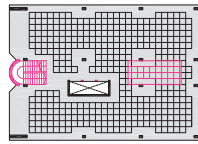
PLANTA SEGONA. COTA+4,50. e1/300



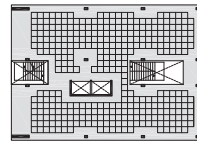
PLANTA PRIMERA. COTA +0,00 e1/300



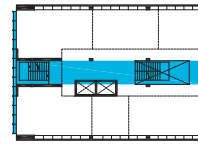
PLANTA ACCÉS C/MALLORCA. COTA -2,20 e1/300



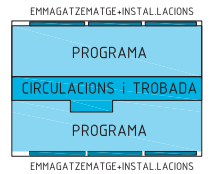
A/ ACTUACIONS ESTRUCTURA
Endarrerir de l'escala existent i obertura d'un nou nucli vertical. Afectació mínima de l'estructura existent.



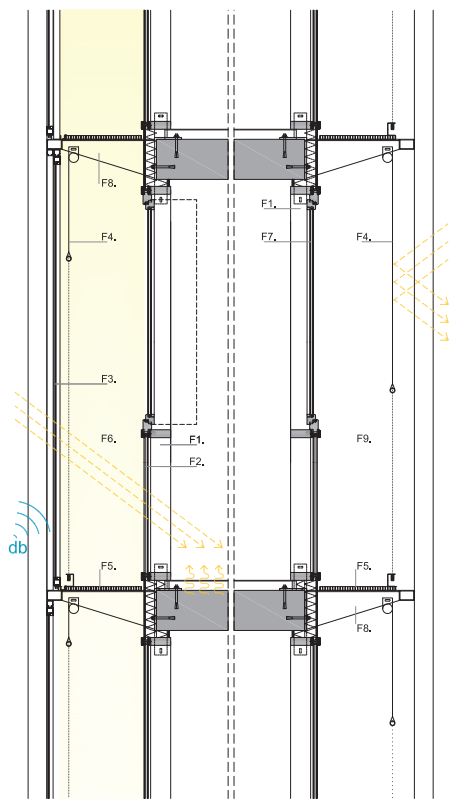
B/ ESTRUCTURA. OBERTURES.
Les noves obertures / escales, permeten re-visit l'edifici, obrint noves visuals interior-exterior i internes entre plantes.



C/ EIX MALLORCA-INTERIOR D'ILLA
Obertura de l'edifici a l'exterior, amb una redefinició de l'envoltant -façanes i coberta-. Es potencia l'eix entre el carrer Mallorca i l'interior d'illa.

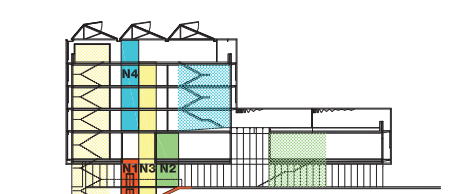


D/ ORGANITZACIÓ LÒGICA I FLEXIBLE
Col·locació del programa entre l'eix central i les mitgeres. Flexibilitat d'ús i de distribució d'espais. Es regularitzen les mitgeres amb espai d'emmagatzematge i instal·lacions de sala.



FAÇANA CAPTADORA e1/30 SUDEST-C.MALLORCA FAÇANA PROTEGIDA e1/30 NORDOEST-PATI D'ILLA

- F1. Mur cortina mixte fusta-alumini Uf:1,8W/m2K
- F2. Vidre Baix emissiu Uv:1,10W/m2K g=0,45
- F3. Corredisses motoritzades amb vidre laminat.
- F4. Tendall altament reflexant motoritzat.
- F5. Pas de manteniment-neteja dels vidres.
- F6. Espai Tàmp. A l'hivern protegeix l'edifici.
- F7. Mur cortina mixte fusta-alumini Uf:1,8W/m2K
- F8. Vidre control solar Uv:1,00W/m2K g=0,45
- F9. Tendall altament reflexant motoritzat.
- F10. Pas de manteniment-neteja dels vidres.
- F11. Mòduls d'acer galvanitzat en calent.
- F12. Espai Umbracle, protegit de la radiació.



- N1. Nucli Accés Mercat i Espai Gent Gran. Ascensor 1000kg 13 persones.
- N2. Nucli Intern Espai Gent Gran. Ascensor 1000kg 13 persones.
- N3. Nucli Accés Centre Cívic P3 i Casal Infantil P5. Ascensor 1000kg 13 persones.
- N4. Comunicació interna Centre Cívic i Casal Infantil/ P3-P4-P5-Cob. Ascensor 1000kg 13p.

PLANTA ACCÉS I PRIMERA - ESPAI GENT GRAN	m2	213	lavabos	14,2	4,06	magatzem	10,2
101 zona acollida - ciber cafè	142,9	214	sala neteja i vestuaris	8,3	4,07	lavabos	13,7
102 punt informació	11,1	215	superfície útil planta segona	738,6	5,04	espai de joc	70,5
103 sala actes	175,6	216	superfície construïda planta segona	771,2	5,01	zona acollida	34,7
104 magatzem (integrat)	12,5	217	recepció i accollida	24,7	5,02	espai gestió interna	30,3
105 espais gestió	719	218	sala treballs i arxius	15,9	5,03	aparcament cotxes	15,9
106 dos blocs lavabos	24,2	219	sala reunions	51,6	5,04	espai de joc	70,5
superfície construïda planta accés i primera	509,2	220	sala per senyors 1	51,6	5,05	espai piscinoteràpia	58,6
865,3	221	221	sala per senyors 2	51,1	5,06	espai taller	42,6
PLANTA SEGONA - ESPAI GENT GRAN	m2	222	aula expressió Física	70,0	5,07	espai multimèdia	28,8
201 zona espera / accés	278,4	223	lavabos	13,5	5,08	magatzem	10,1
202 sala plàstica	70,3	224	superfície útil planta tercera	454,4	5,09	lavabos	17,4
203 oficina investigador social	01,6	225	superfície construïda planta tercera	443,2	5,00	magatzem	10,1
204 espai activitats físiques - vestuaris	101,5	226	PLANTA QUARTA - CENTRE CÍVIC	m2	4,02	aula activitats manuals i plàstiques 1	62,3
205 aula taller gran	44,7	227	4,03	aula activitats manuals i plàstiques 2	62,3	aula expressió activitats físiques	60,6
206 aula taller	43,8	228	4,04	aula per senyors	35,8	aula per senyors	35,8
207 sala taller	52,3	229	4,05	aula cota	4,95	magatzem	4,1
208 sala polivalent	65,1	230	PLANTA TERCERA - CENTRE CÍVIC	m2	4,07	lavabos	13,7
209 sala reunions 1	24,5	231	4,08	superfície útil planta quarta	404,6	superfície construïda planta quarta	428,3
210 sala reunions 2	18,7	232	4,09	espai gestió interna	30,3	aparcament cotxes	15,9
211 sala màquines i manipulació	4,1	233	4,10	espai de joc	70,5	espai piscinoteràpia	58,6
212 magatzem	5,1	234	4,11	espai taller	42,6	espai multimèdia	28,8
		235	4,12	magatzem	10,1	magatzem	10,1
		236	4,13	lavabos	17,4	lavabos	17,4
		237	4,14	superfície útil planta cinquena	499,0	superfície útil planta cinquena	499,0
		238	4,15	superfície construïda planta cinquena	428,3	superfície construïda planta cinquena	428,3
		239	PLANTA TERRASSA	m2	106,41		
		240	4,16	superfície útil planta terrassa	14,2		
		241	4,17	superfície construïda planta terrassa	14,2		
		242	TOTAL SUPERFÍCIE ÚTIL	247,8			
		243	TOTAL SUPERFÍCIE CONSTRUÏDA	295,5			