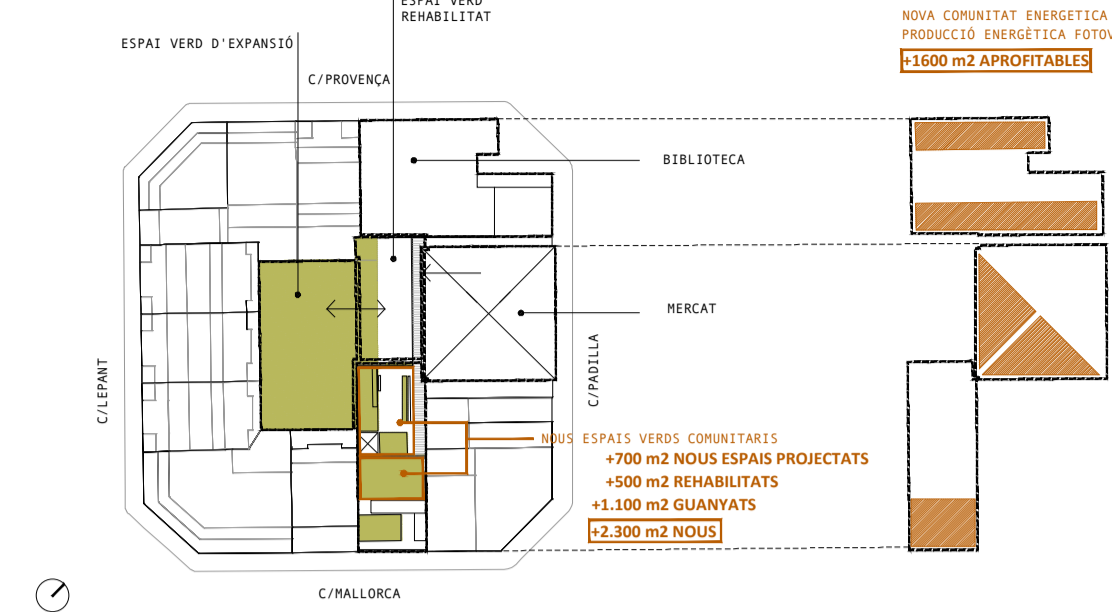
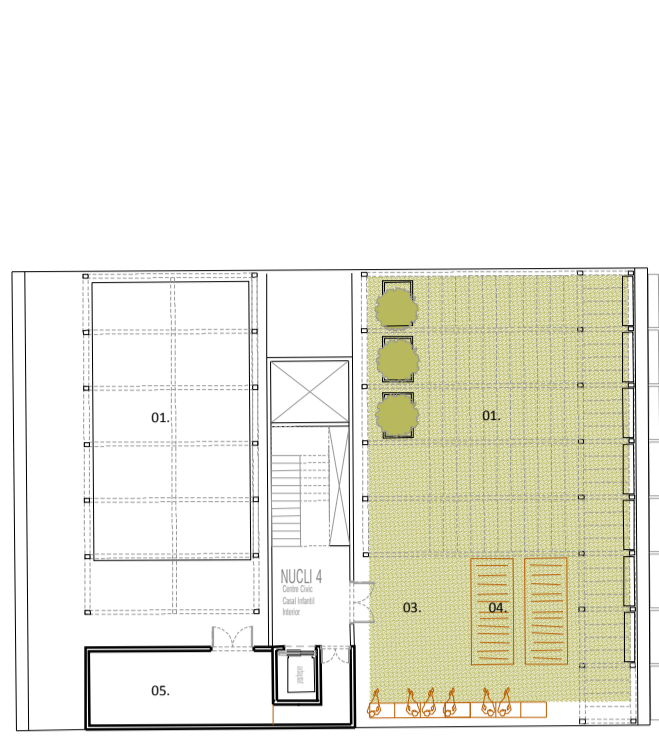


LEMA: VERSVERD 1/2



NOVA COMUNITAT ENERGÈTICA
PRODUCCIÓ ENERGÈTICA FOTOVOLTAICA
+1600 m² APROFITABLES

EMPLACAMENT
ESC. 1:2000

SUPERFÍCIES

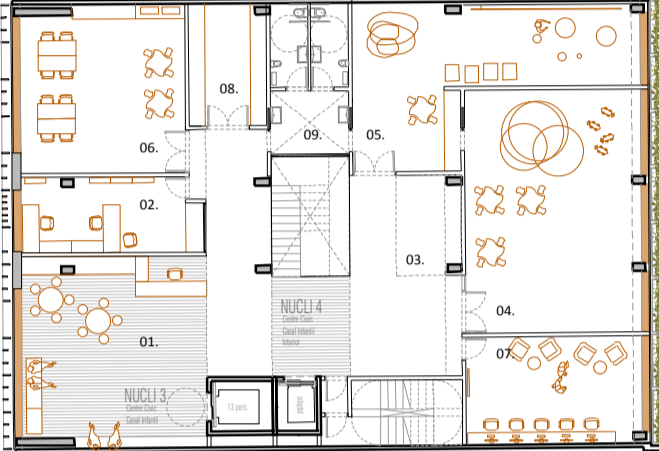
PLANTA COBERTA CASAL INFANTIL	BASES	PROPOSTA
01. Pergola verda	-	120,00 m ²
02. Pergola plaques fotovoltaïques	-	92,00 m ²
03. Zona exterior de joc	-	72,00 m ²
04. Taules per fer horts urbans	-	21,46 m ²
05. Espai instal·lacions	-	-

PLANTA CINQUENA CASAL INFANTIL	BASES	PROPOSTA
01. Zona d'acollida	25,00 m ²	55,00 m ²
02. Espai de gestió interna	20,00 m ²	20,90 m ²
03. Aparcament cotxes	15,00 m ²	15,00 m ²
04. Espai de joc	70,00 m ²	70,00 m ²
05. Espai psicomotriu	55,00 m ²	53,00 m ²
06. Espai taller	40,00 m ²	43,74 m ²
07. Espai multimedia	30,00 m ²	30,00 m ²
08. Magatzem	15,00 m ²	15,00 m ²
09. Lavabos	10,00 m ²	18,30 m ²

PLANTA QUARTA CENTRE CÍVIC	BASES	PROPOSTA
01. Aula d'expressió i activitat física	60,00 m ²	60,00 m ²
02. 2 aules d'activitats manuals i plàstiques (2x60 m ²)	120,00 m ²	128,20 m ²
03. 1 aula per seminaris (2x50m ²)	40,00 m ²	40,00 m ²
04. 1 aula de cuina	50,00 m ²	50,00 m ²
05. Lavabos	10,00 m ²	14,00 m ²
06. Magatzem	-	67,90 m ²

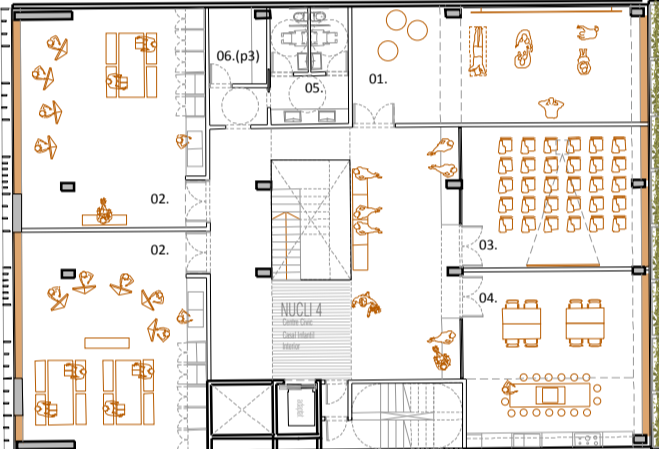
P. COBERTA

ACCÉS ZONA EXTERIOR DE L'ESPAI INFANTIL (N4 - Nucli intern: escala oberta + ascensor)



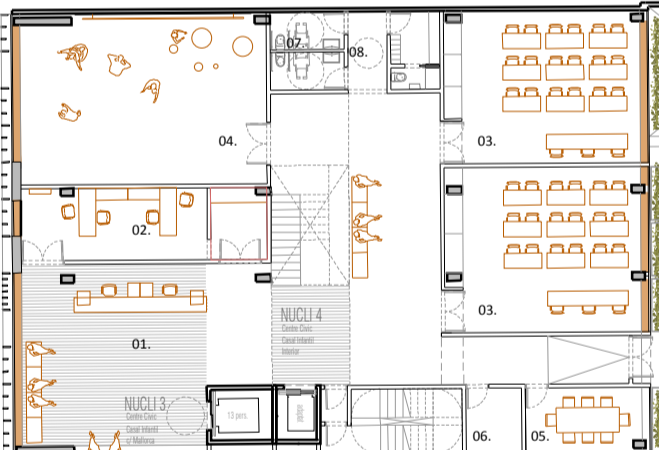
P5 16.20

ACCÉS ESPAI INFANTIL (N3: escala + ascensor)
ESPAI INFANTIL (N4 - Nucli intern: escala oberta + ascensor)



P4 12.60

CENTRE CÍVIC (N4 - Nucli intern: escala oberta + ascensor)



P3 9.00

ACCÉS CENTRE CÍVIC (N3: escala + ascensor)
CENTRE CÍVIC (N4 - Nucli intern: escala oberta + ascensor)



P2 4.50

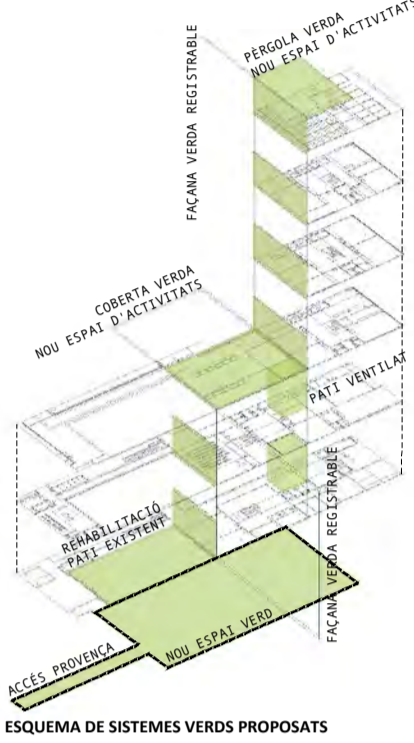
ESPAI GENT GRAN (N2 - Nucli intern: escala oberta + ascensor)



P1 ±0.00 / PB -2.20

ACCÉS MERCAT I ACCÉS ESPAI GENT GRAN (N1: escala oberta + ascensor)
ACCÉS AL PATI INTERIOR D'ILLA + BIBLIOTECA C/PROVENÇA
ACCÉS CENTRE CÍVIC + CASAL INFANTIL (N3: escala + ascensor)

PLANTES DISTRIBUCIÓ E. 1:300



ESQUEMA DE SISTEMES VERDS PROPOSTATS



VINCA MINOR
-Tapissant
-Perenne amb floració a la primavera i l'estiu.



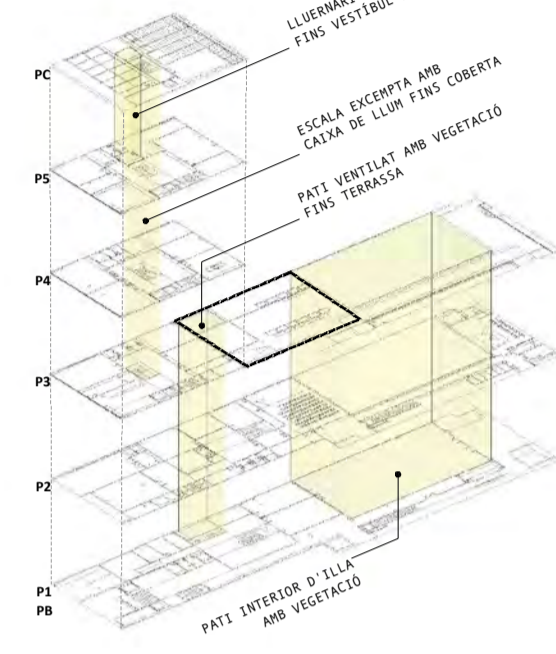
BIGNONIA GLABRA
-Penjant
-Fulla caduca amb floració a la primavera i l'estiu.



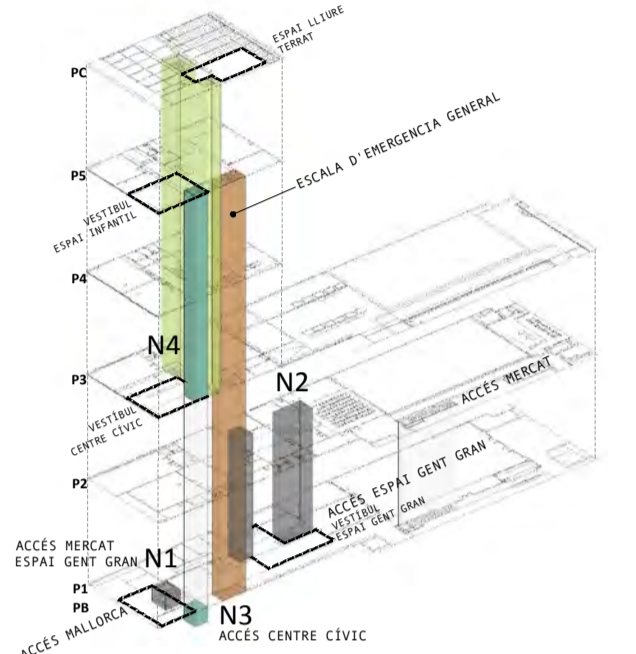
TRACHELOSPERMUM JASMINOIDES
-Trepadora
-Fulla caduca amb floració a la primavera i l'estiu.



VISTA INTERIOR ACCÉS CASAL DE GENT GRAN



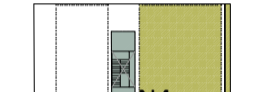
ESQUEMA DE SISTEMES DE PATIS



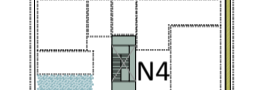
ESQUEMA DE SISTEMA DE NUCLIS



VISTA INTERIOR VESTIBUL P5



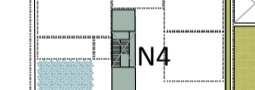
ACCÉS ESPAI INFANTIL EXTERIOR



ACCÉS ESPAI INFANTIL



ACCÉS CENTRE CÍVIC



ACCÉS CENTRE CÍVIC

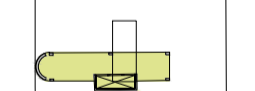


ACCÉS ESPAI GENT GRAN

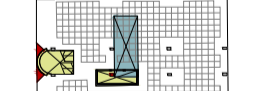


ACCÉS ESPAI GENT GRAN

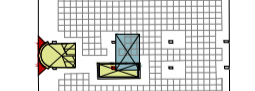
ESQUEMA FUNCIONAMENT DE CIRCULACIONS VERTICALS
N1 + N3 EXTERNS DES DE C/ MALLORCA
N2 + N4 INTERNS ESPAI GENT GRAN (P1 + P2) / CENTRE CÍVIC + ESPAI INFANTIL (P3+P4+P5+PC)



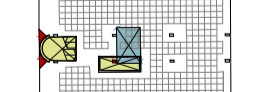
SOSTRE SOBRECORTADA



SOSTRE PLANTA CINQUENA



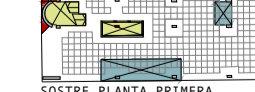
SOSTRE PLANTA QUARTA



SOSTRE PLANTA TERCERA



SOSTRE PLANTA SEGONA



SOSTRE PLANTA PRIMERA

INTERVENCIÓ ALS FORIATS RETICULARS

Dins de la proposta d'actuació, es planteja la modificació del programa funcional de cada planta. Aquest canvi comporta la necessitat de modificar els nucls de comunicació verticals entre plantes que tenen una repercussió directa sobre l'estructura dels sostres reticulars actuals. De la proposta d'intervenció sobre l'estructura de l'edifici existent, es plantegen dos tipus d'actuacions:

- Massissats d'obertures en sostres.
- Obertura de nous forats en sostres.

Les obertures es massissaran amb un sostre de xapa gredada col·laborant amb la capa de compressió de formigó armat.

En el cas dels nous forats que s'han de practicar en el sostre, aquests es faran evitant zones de concentració d'esforços. Aquesta actuació es farà amb formigó.

No es descarta haver de reforçar amb fibres de carboni aquells nervis que després de l'actuació requereixin d'una actuació de reforç. De la mateixa manera, caldrà actuar per garantir la protecció del foc dels elements estructurals en els termes que estableix la normativa actual per a un edifici de pública concurrència i tenint en consideració que es tracta d'un edifici d'ús públic.