



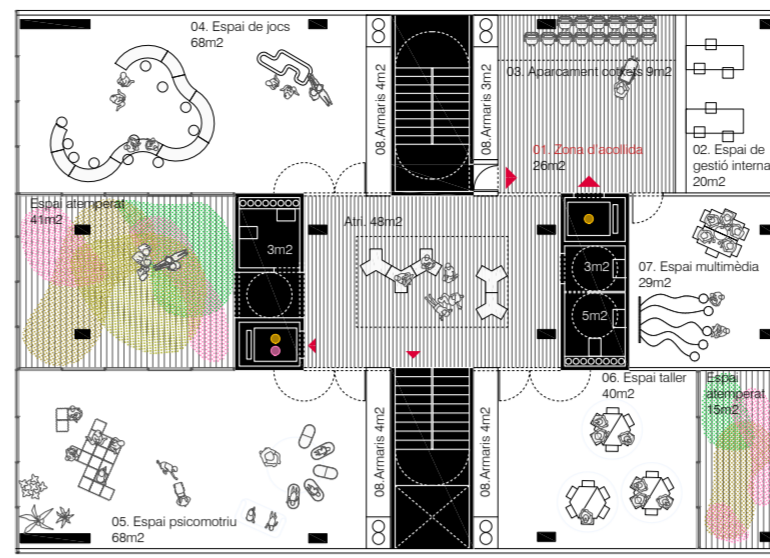
Façana Carrer de Mallorca

En un barri tan dens com l'Eixample, l'actuació planteja l'oportunitat de recórrer espais públics, oberts i porxats, a diferents nivells. Per això, proposem:

1. Connectar el carrer Mallorca i el jardí interior d'illa amb un passatge, tranquil i assolellat, definit per una rampa de recorregut adaptat que donarà accés als vestíbuls del centre cívic, casal infantil i casal de gent gran. Des del pati interior d'illa es podrà accedir al Mercat Municipal.
2. Connectar el passatge d'accés amb la terrassa de planta tercera, on s'ubica l'entrada al centre cívic, a través d'una escala.
3. Connectar el Casal de Gent Gran amb la Biblioteca Municipal i l'altell del mercat, a través de la sala d'actes.

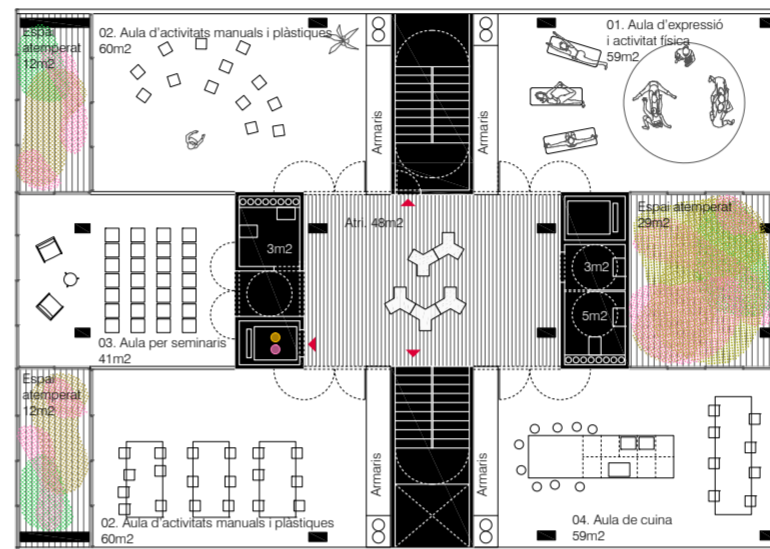


Passatge Mallorca - Pati Mercat



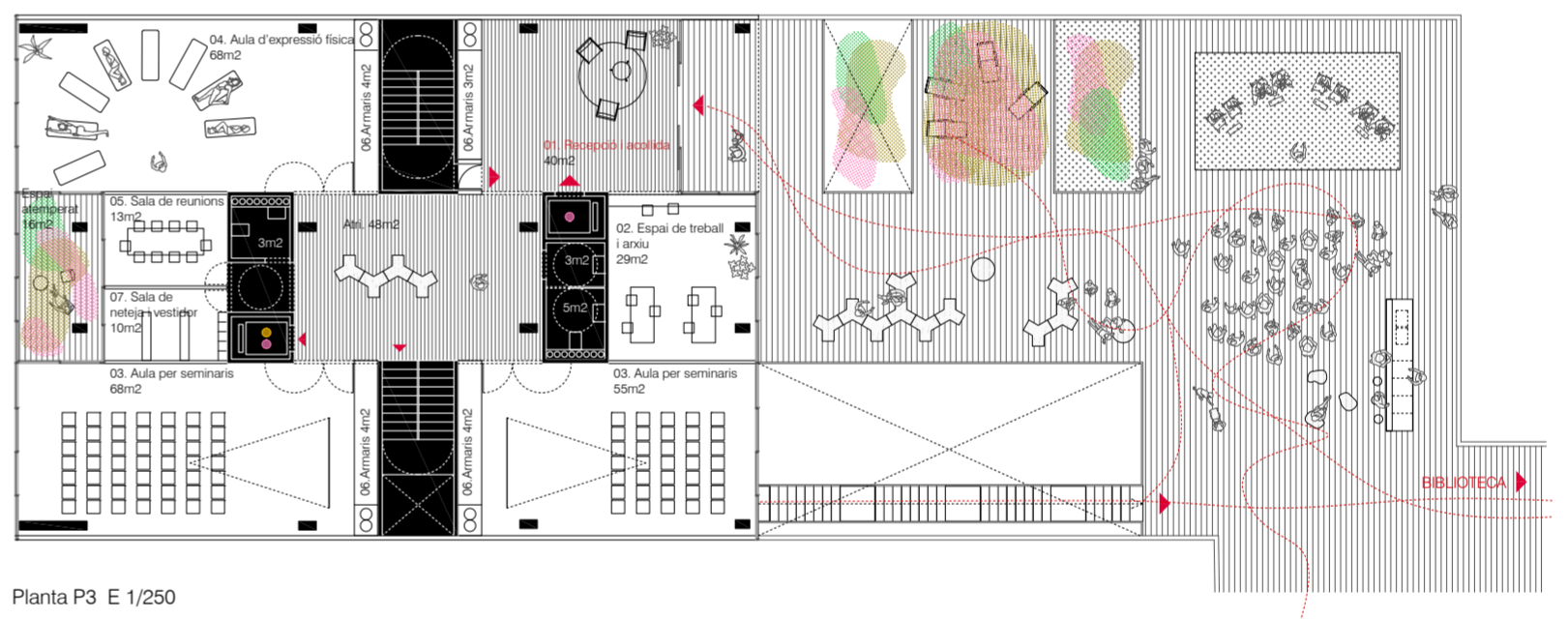
Planta P5 E 1/250

CASAL INFANTIL SUP. CONST
P5: 444.7 m²
P1: 53.5 m²
SUP. CONST. TOTAL: 498.2 m²
SUP. CONST. PLANTA COBERTA: 90 m²

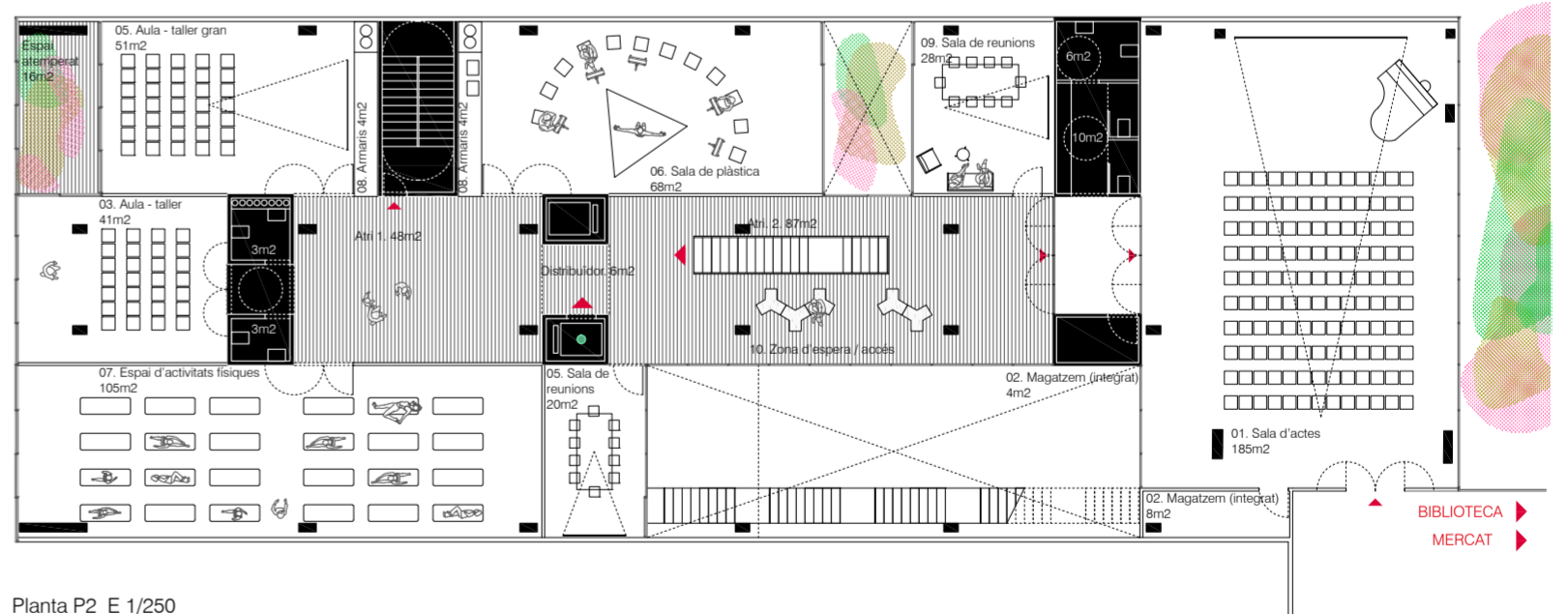


Planta P4 E 1/250

CENTRE CÍVIC SUP. CONST
P4: 444.7 m²
P3: 444.7 m²
P1: 53.5 m²
SUP. CONST. TOTAL: 942.9 m²

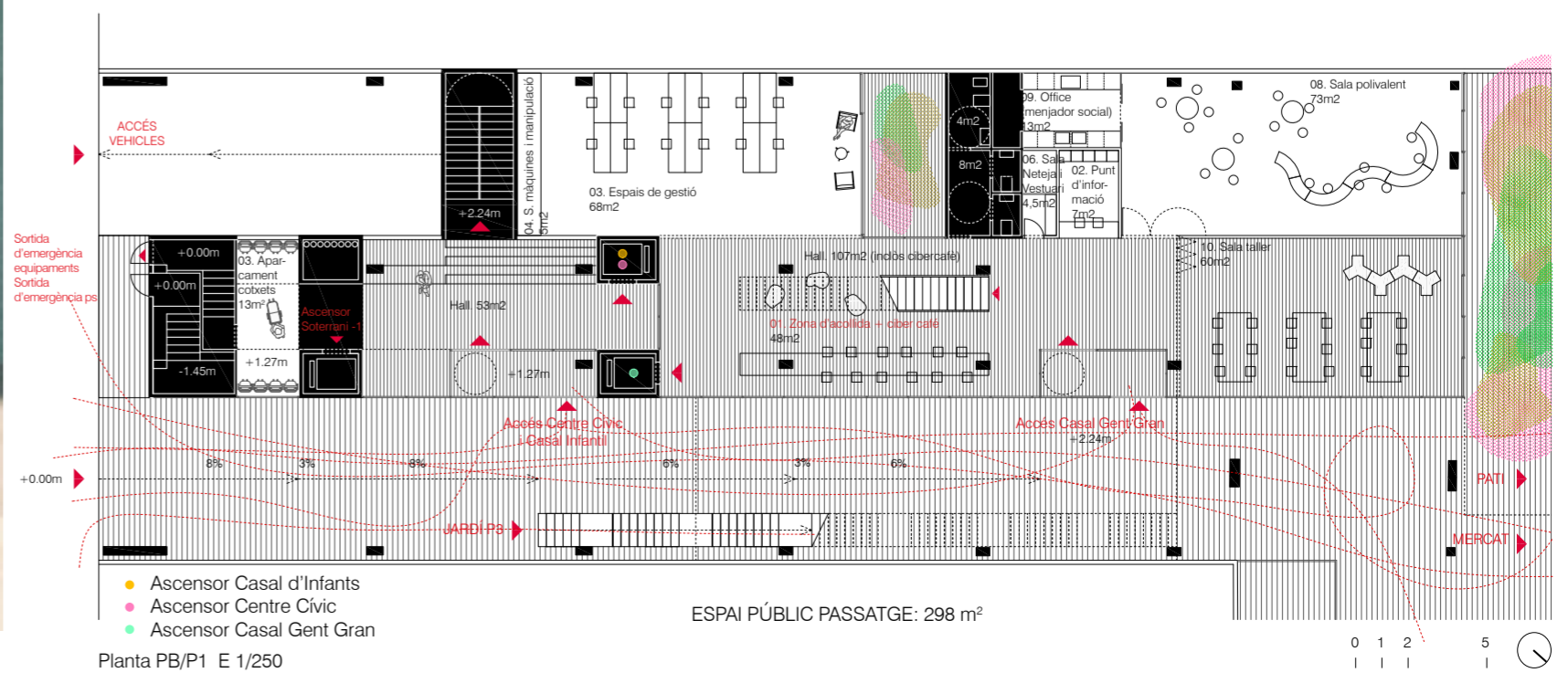


Planta P3 E 1/250



Planta P2 E 1/250

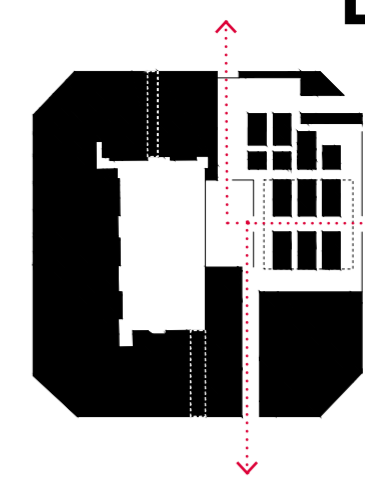
CASAL AVIS SUP. CONST
P2: 758.5 m²
P1: 367.2 m²
SUP. CONST. TOTAL: 1125.7 m²



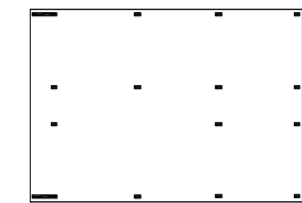
Planta PB/P1 E 1/250

● Ascensor Casal d'Infants
● Ascensor Centre Cívic
● Ascensor Casal Gent Gran

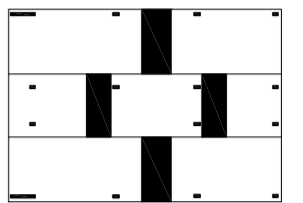
ESPAI PÚBLIC PASSATGE: 298 m²



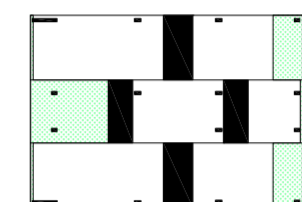
La ciutat, entesa com a seqüència continua de llindars (tancats, oberts i porxats), estableix diferents graus de permeabilitat entre les àrees que la integren. Àrees programades i desprogramades s'estructuren al llarg d'aquesta seqüència en una relació lineal de continuïtats i discontinuïtats. Interpretem aquest projecte com a una oportunitat per explorar aquesta seqüència i intensificar, així, la connectivitat urbana.



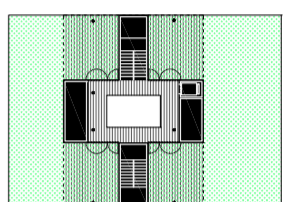
01. Estructura
- Eliminar divisòries i embolcall
- Estructura com a punt de partida



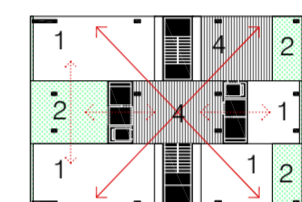
02. Nuclis
- Afegir nuclis compactes (escals, ascensors, banys, magatzems, instal·lacions)
- Ubicació estratègica segons condicions PB/Pot



03. Envoltant
- Afegir envoltant lleuger i estances atemperades
- Esmorteïdor climàtic i acústic



04. Coberta
- Espais intermedis porxats i àrees de joc assolades
- Ubicació maquinària en nuclis compactes i plaques solars fotovoltaïques en coberta



05. Propietats

1. Estances programades: Il·luminació i ventilació natural directe
2. Estances desprogramades: Espais temperats polivalents en façana
3. Estances compactes: Nuclis per concentració comunicacions, magatzems, banys i instal·lacions
4. Estances acollida: Acollida general en façana (ascensor/escala generals) i acollida interna en estança distribuïdora central (ascensor/escala interns)