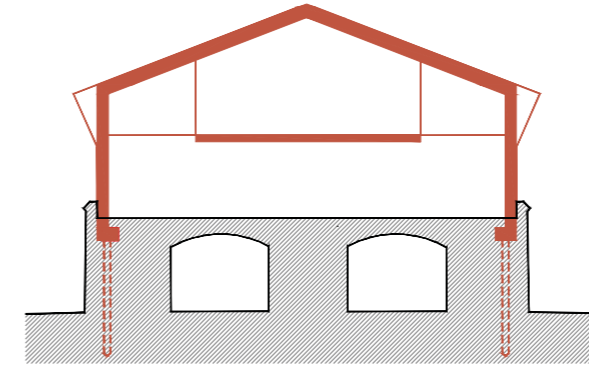


Buidats estratègics

Es realitza un rebaix de 60cm per baixar la cota de la planta primera i reduir al mínim el pes que han de suportar les voltes que cobren el forn. La nova cota facilita la inclusió dintre del volum de planta primera d'un altell gràcies al qual s'assoleix el programa sol·licitat. A la vegada el fet de amagar part del nou volum té la virtut d'equilibrar en la visió del conjunt la major alçada de la planta primera. L'altell a més optimitza la disposició i relacions dels usos proporciona major complexitat i riquesa espacial. La intervenció en la planta forn serà quirúrgica retallant un pany de façana per situar la porta del casal i buidant un sector del rebert del mur central per situar els nuclis de comunicacions.



Estructura palafítica

Amb la mateixa idea del palafit que es separa de la terra -o de l'aigua- es proposa una estructura de encavallades metàl·liques que no tocarà ni afectarà en cap moment les parets i voltes del forn. Els nous pòrtics que es situen cada 4m, com les encavallades existents, dirigiran les seves empentes lluny de les parets i de la fonamentació del forn gràcies a un sistema de micropilotatge. Amb aquesta idea tot el pes de l'obra, els terres, sostres, façanes i coberta transmetran es transmet mitjançant els pòrtics, en la fonamentació de micropilots. Únicament el paviment i les divisòries de planta primera es recolzen sobre el sostre del forn.

Construcció lleugera

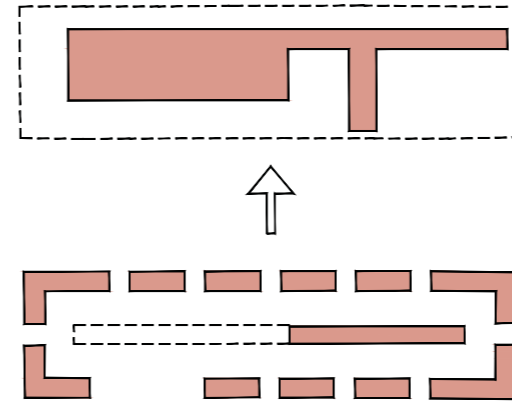
S'aposta per una obra en sec, preparada en taller per ser muntada posteriorment. Una obra industrialitzada i lleugera que, evitant les molèsties de la construcció in situ -especialment en aquest indret al mig d'un espai lliure municipal- aporti poc pes a la estructura del forn. Es proposa així una estructura metàl·lica cargolada, sostres (coberta i altells) de prefabricats de fusta (tipus Termochip), coberta de xapa de zinc, finestres de fusta laminada, particions amb plaques de guix i terra de planta primera amb plaques de ciment reforçat amb fibres. Així doncs, en el volum de subsòcia de planta primera es recolzen sobre la glosia de façana.

Façana de bòbila

La idea de repetició i porositat, recordant l'arquitectura industrial amb ceràmica, en proporciona les claus del que ha de ser una façana que evocui des de la nova funció, el seu passat més rudi i esquerr de lloc de producció, d'indústria lligada a l'argila, a la terra. Es recull el tipus de glosia més oberta dels magatzems d'assecatge per conformar un primer pla de façana, que a més de substanciar la imatge d'edifici industrial actuarà de filtre i protector solar. La glosia descansarà sobre una biga d'arrancada (que tampoc tocarà el terra) i s'emmarcarà cada 4m amb les cartelles dels peu drets. El tancament lleuger i en sec, de 12cm de gruix, s'estén en un pla continu darrera de l'estructura, deixant una separació de 20cm entre glosia i tancament de façana.

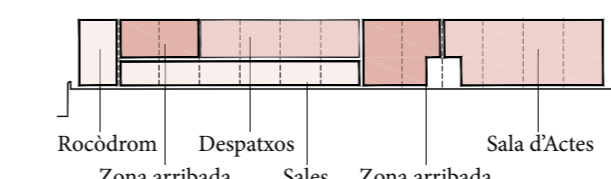
Encaix urbanístic de PMU a PEU

Tenint en compte que el programa que proposa la convocatòria del concurs supera la superfície útil possible de la planta primera, i que el volum que preveu el planejament, fa possible -baixant la cota de planta primera- situar una petita part del programa en un altell. Es proposa que mitjançant un PEU es doni viabilitat al programa proposat justificant el trasllat de sostre de la planta baixa a l'altell. Tot valorant que el PMU comptabilitza com sostre 235m2 de terra de rebert entre murs.



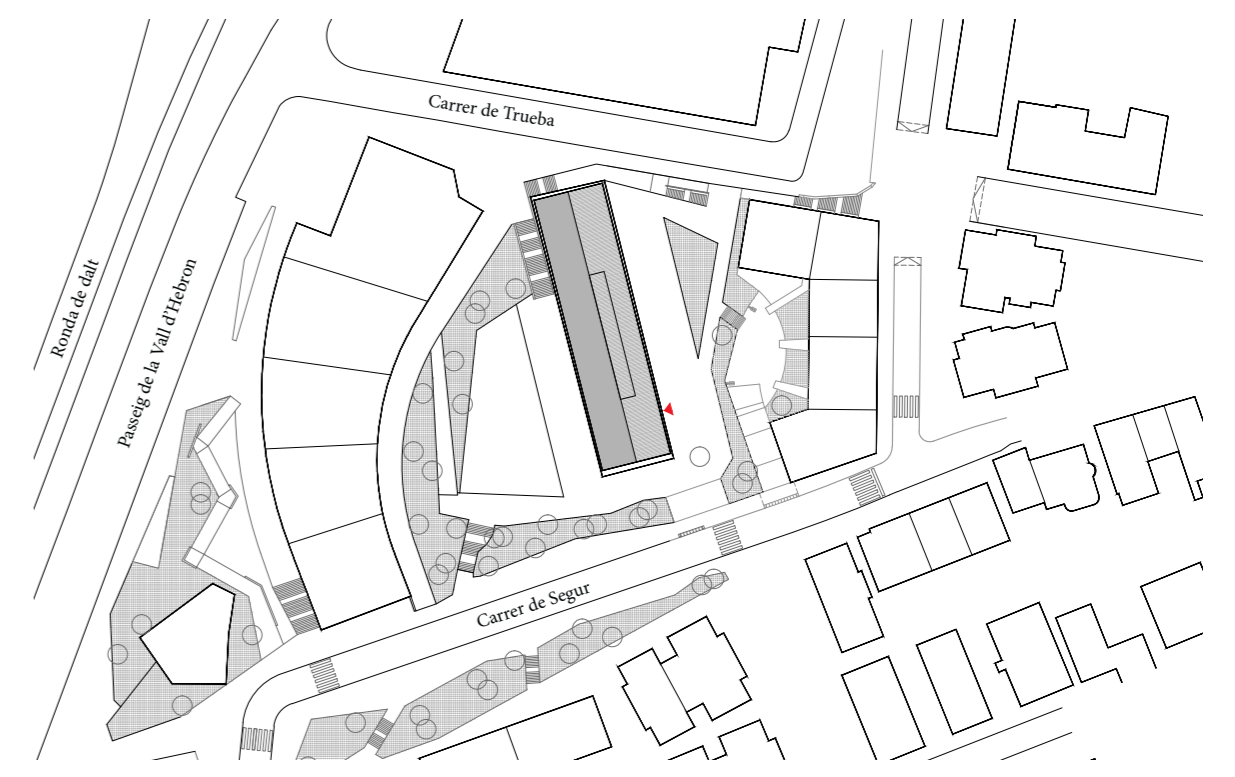
Ordenació dels usos

S'aprofita la possibilitat de buidar el mur central per crear una cruïa de comunicacions amb una escala principal que ens portarà a l'espai d'acollida, espai central de l'edifici que dona accés als tres sectors en que es divideix el programa: per un costat la sala d'actes amb els seus serveis, per altre totes les sales polivalentes i espais, i el tercer sector a la planta altell on es situen els espais més recollits, els quatre despaxos i l'office d'is intern. La organització en planta primera serà amb dues cruïes, una estreta i continua situada a sud-oest ocupada majorment pels espais de servei: magatzems, banys i vestuaris. I una cruïa oberta a nord-est on es situen les sales de major dimensió. Longitudinalment als dos extrems de l'edifici es situen els dos espais que necessiten major alçada, la sala d'actes i el rocòdrom. Els dos tenen una ampliació en planta altell, el primer s'estén amb una lotja de 23m de llarg que li proporciona una major habitabilitat i possibilitats d'ús. El segon amb un balcó que permet gaudir de altres punts de vista i que pot oferir un lloc de descans a mitja alçada.



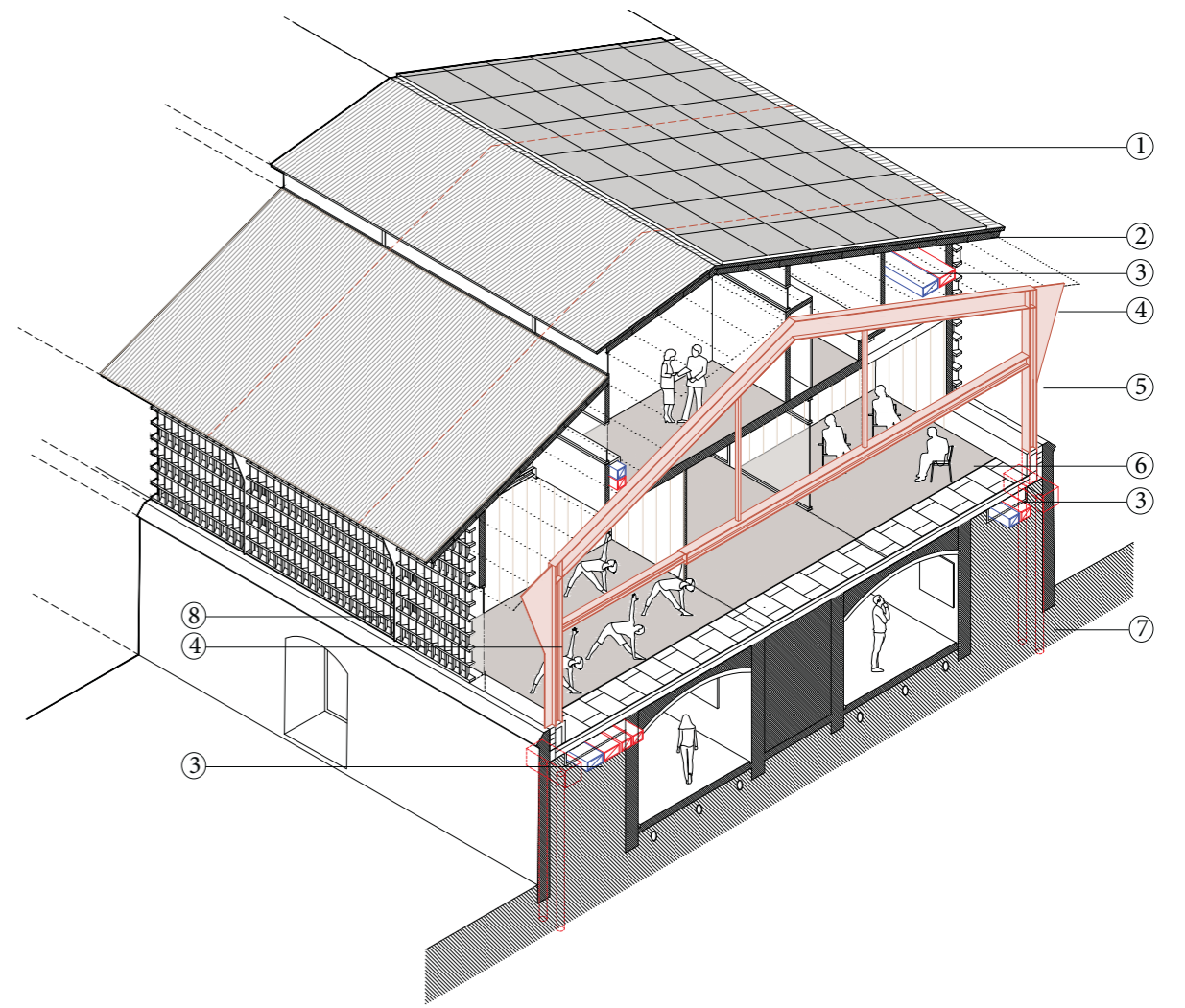
lema. bòbila·teixonera

concurs de projecte de rehabilitació i adequació de l'antiga bòbila de la Teixonera per acollir un nou casal d'entitats



Planta Emplaçament
1:1.250

L'antiga bòbila Carmen es situa a l'extrem oest del barri de la Teixonera, al límit entre la Ronda de Dalt i el seu teixit residencial. L'edifici, sense ús des de l'any 2008, ha vist com el desenvolupament edilici li envoltava de nous edificis d'habitatges i un mercat, deixant-lo en una posició deprimida envers el nou entorn. A més la disposició d'una sèrie d'escales i passeres per salvar el desnivell entre la cota del mercat i la de la bòbila ha fet que l'edifici resti enclotat en la seva part nord. Per tant l'edifici s'aprecia en tota la seva dimensió únicament des del carrer de Segur on s'ubica la seva entrada natural a peu pla.



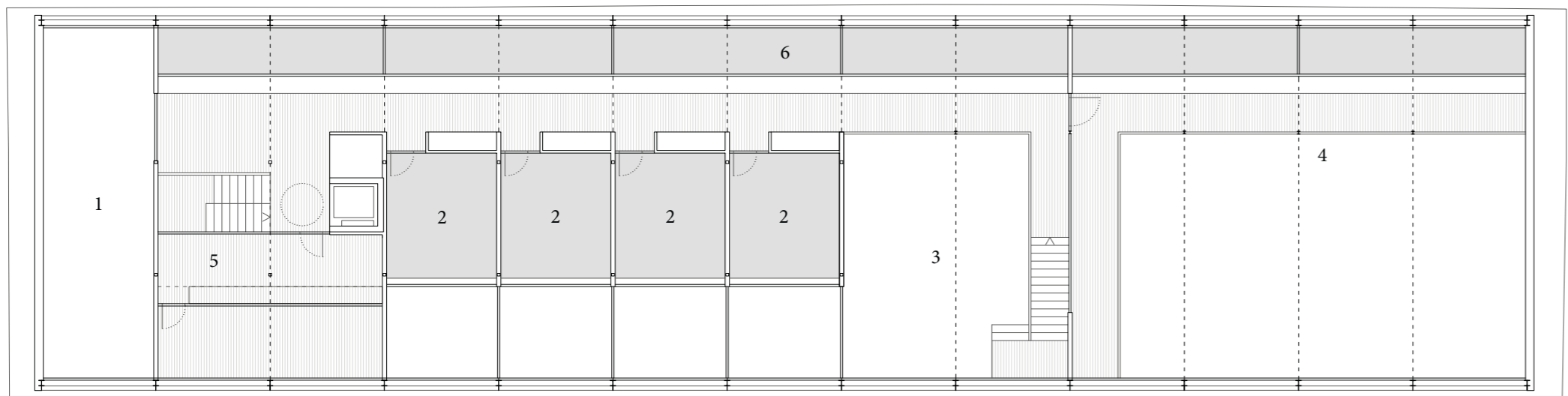
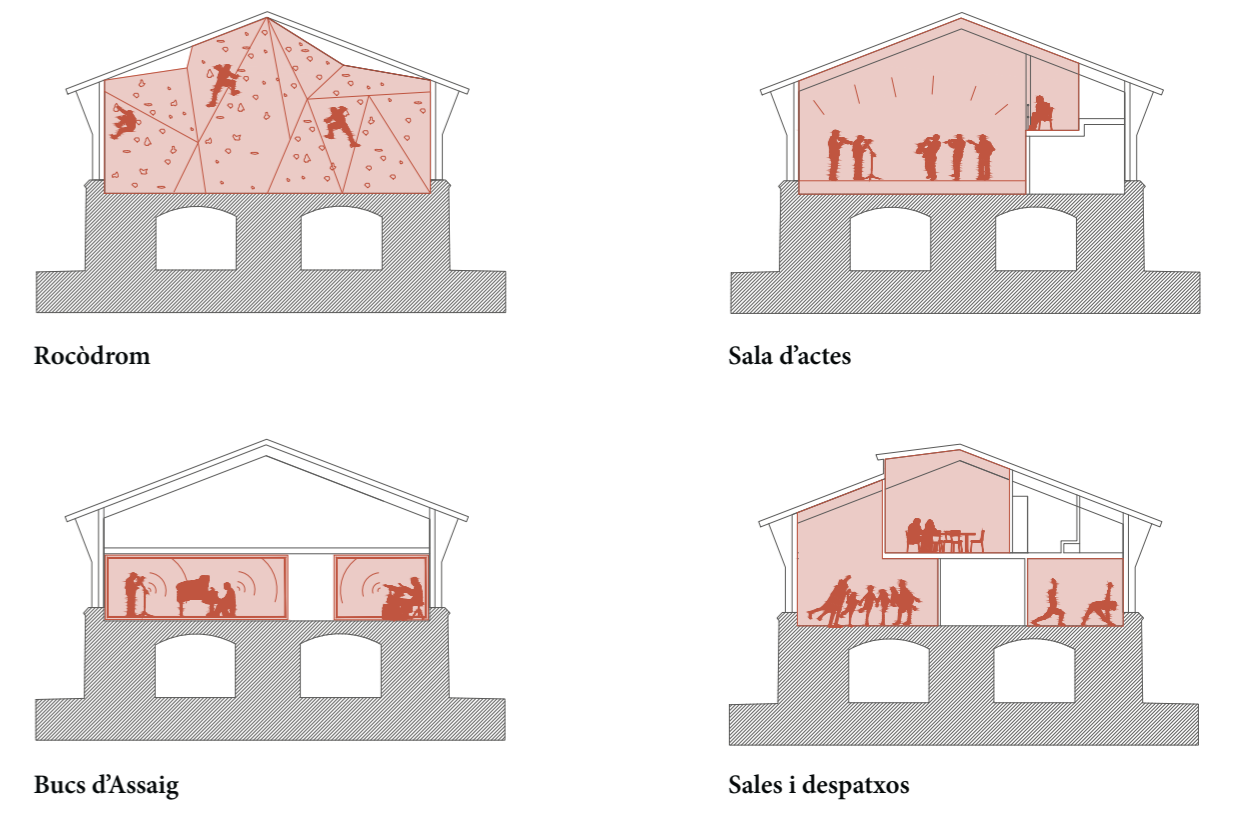
Axonomètrica

- Coberta de xapa ondulada de zinc
- Forjat coberta de panell tipus Termochip
- Pas instal·lacions
- Rigiditzador encavallada i suport façana
- Estructura formada per perfil IPE en corretja superior, HEB240 corretja inferior, Pilars HEB 200 i tirants
- Paviment continu de linòleum o cautxú sobre terra tècnica tipus Tecnosol de Knauf
- Fonamentació de pilots independents de l'edifici existent
- Façana formada per peces ceràmiques.

Materialitat



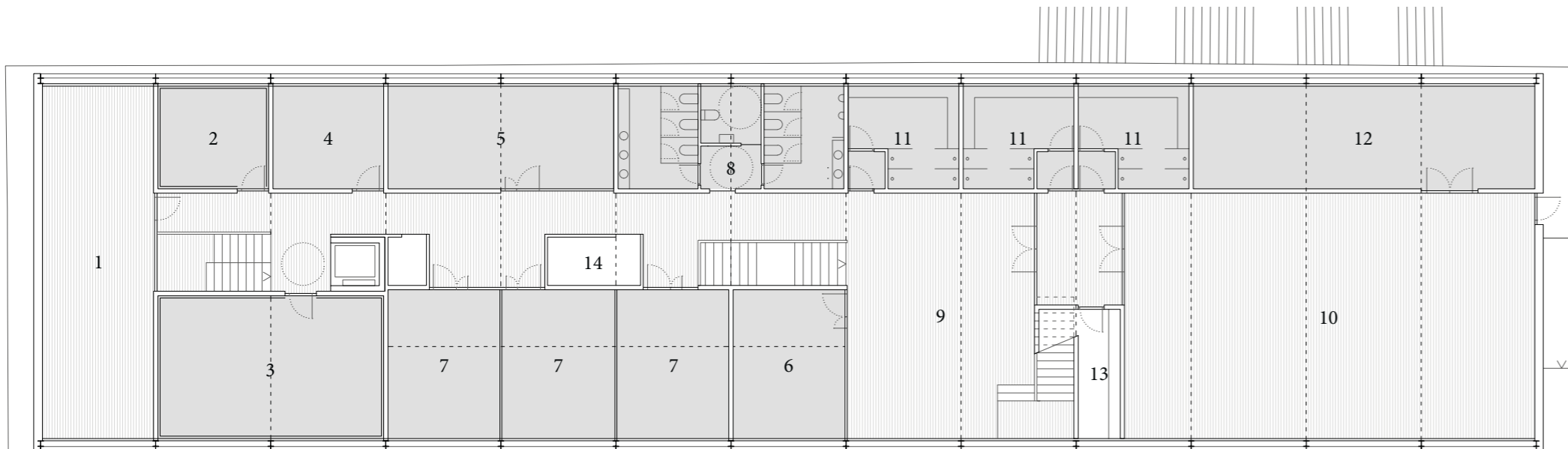
Programa i espais



Altell Planta Primera

1:200

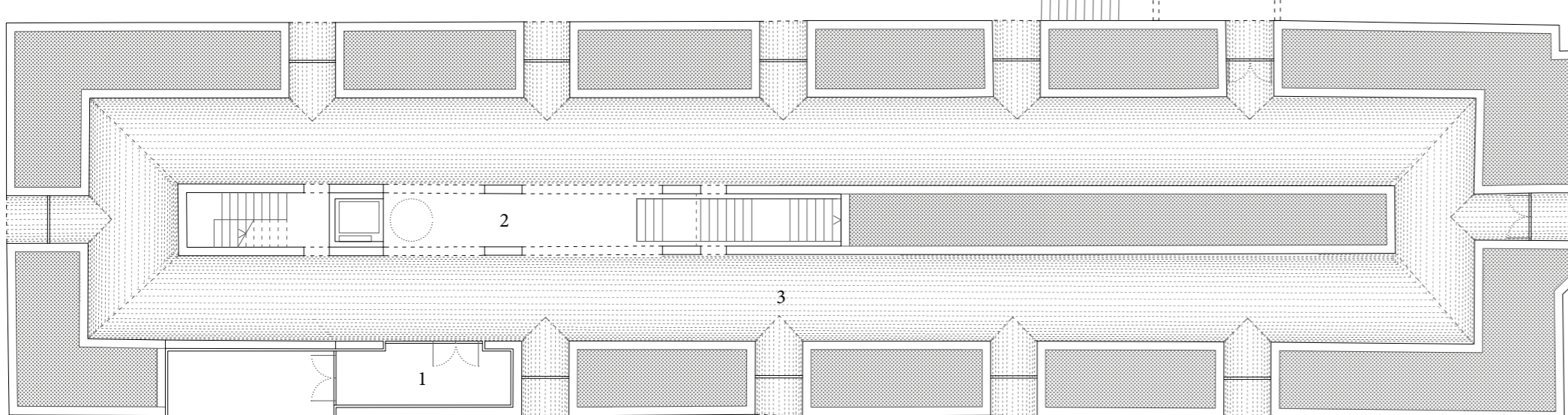
- Rocòdrom
- Despax entitats - 19m²
- Espai d'espera
- Balcons sala d'actes
- Office-Neteja - 19m²
- Espai instal·lacions



Planta Primera

1:200

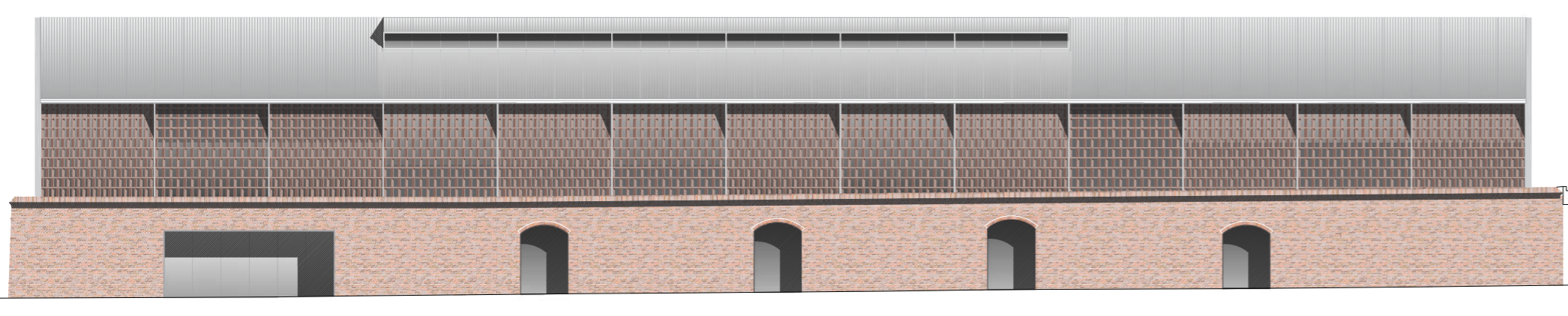
- Rocòdrom - 48m²
- Buc individual - 14m²
- Buc grups - 42m²
- Magatzem - 14m²
- Espai polivalent 1 - 22m²
- Espai polivalent 2 - 30m²
- Aula espais - 22m²
- Serveis - 30m²
- Espai d'espera - 57m²
- Sala d'actes - 181m²
- Vestuaris - 14,5m²
- Magatzem - 45m²
- Sala de control - 10m²
- Neteja - 10m²



Planta Baixa

1:200

- Cancel·la d'actes
- Entrada / Recepció - 90m²
- Espai expositiu i museístic - 250m²
- Espai instal·lacions (6B) - 82m²

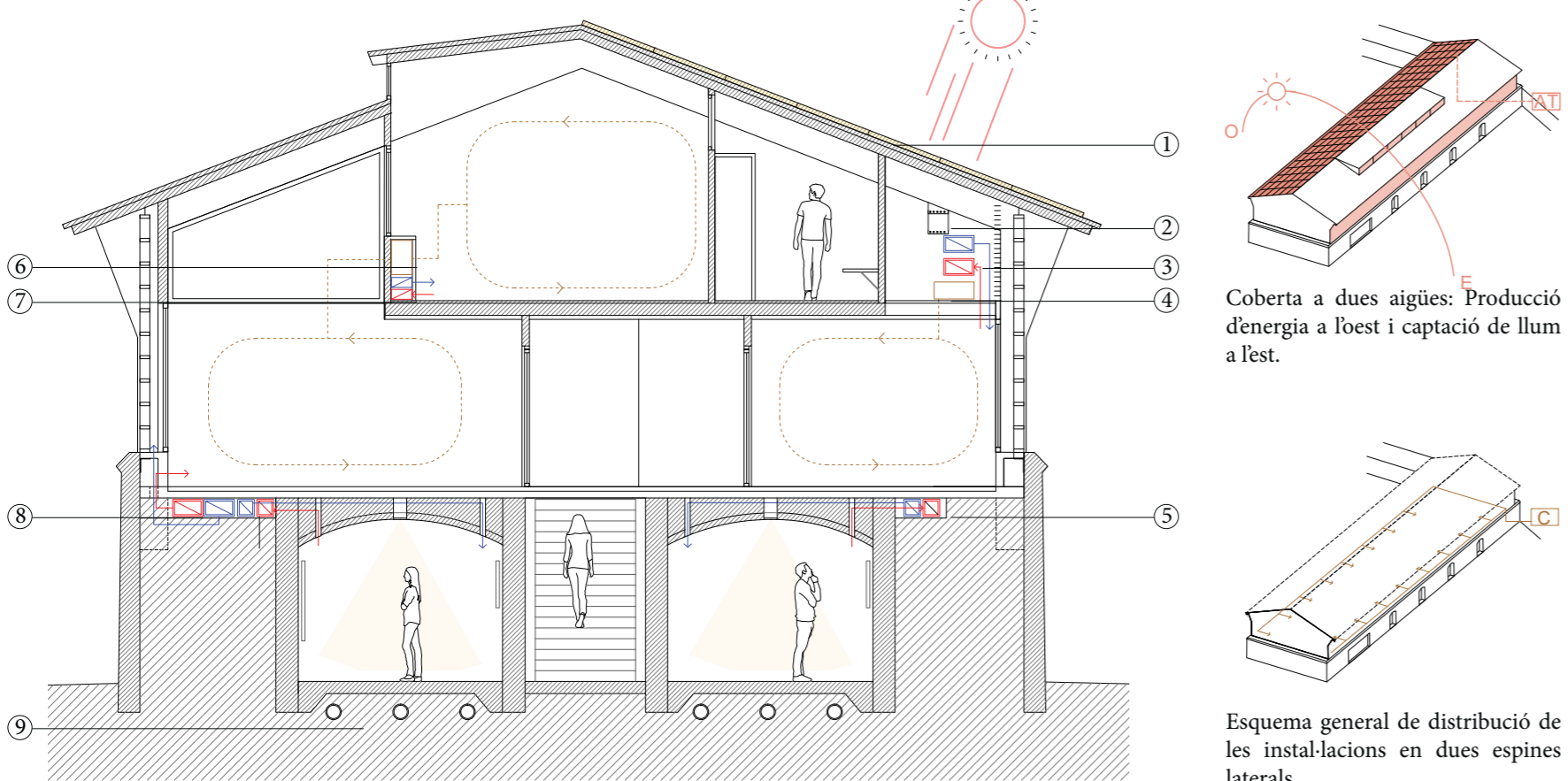


Alçat accés - orientació oest
1:200

Es valora la idoneïtat de situar un camp fotovoltaic en la coberta sud-oest de l'edifici. Es realitza un estudi d'assoleig i es comprova que proporciona una potència fotovoltaica instal·lada 90 kWp, amb una producció total d'energia de 119.370 kWh/any. La proposta d'arquitectura que evoca la rudes utilitària de l'arquitectura industrial permet integrar dintre de la coberta metàl·lica el camp fotovoltaic. Es valora positivament, també des de l'arquitectura, el concepte de que un edifici que ha estat industrial torni a ser un centre de producció, en aquest cas d'energia, i que a més de complir amb l'objectiu NZEB, faciliti a la xarxa un excés del 30% de la seva producció.

Per a la ventilació es pensa en realitzar un sistema de pous canadencs aprofitant la necessitat de fer una nova solera que ajudi a estabilitzar els murs de la galeria del forn. A la vegada s'aprofita la gran inèrcia tèrmica de la mateixa -que és com un gran tub canadenc- per temperar amb els dos sistemes l'aire de renovació els mesos d'estiu, reduint així la demanda de refrigeració. La ventilació serà sectoritzada.

La climatització es basa en un sistema de producció amb equips de aerotèrmia amb EER superior a 2,5, i distribució amb climatitzadora per la sala d'actes, i fan-colis específics per a cada espai, per aconseguir la màxima eficiència ajustant el servei a les necessitats.



Secció Energia

1:100

- Camp fotovoltaic 90kw
- Safata continua instal·lacions
- Renovació planta primera 800m³/h
- Climatització planta primera
- Conductes ventilació i control humitat PB.
- Climatització espais i altell des de planta altell
- Renovació d'aire planta altell 1500m³/h
- Renovació d'aire espais i buc 2200m³/h
- Tubs canadencs per atemperament de l'aire

