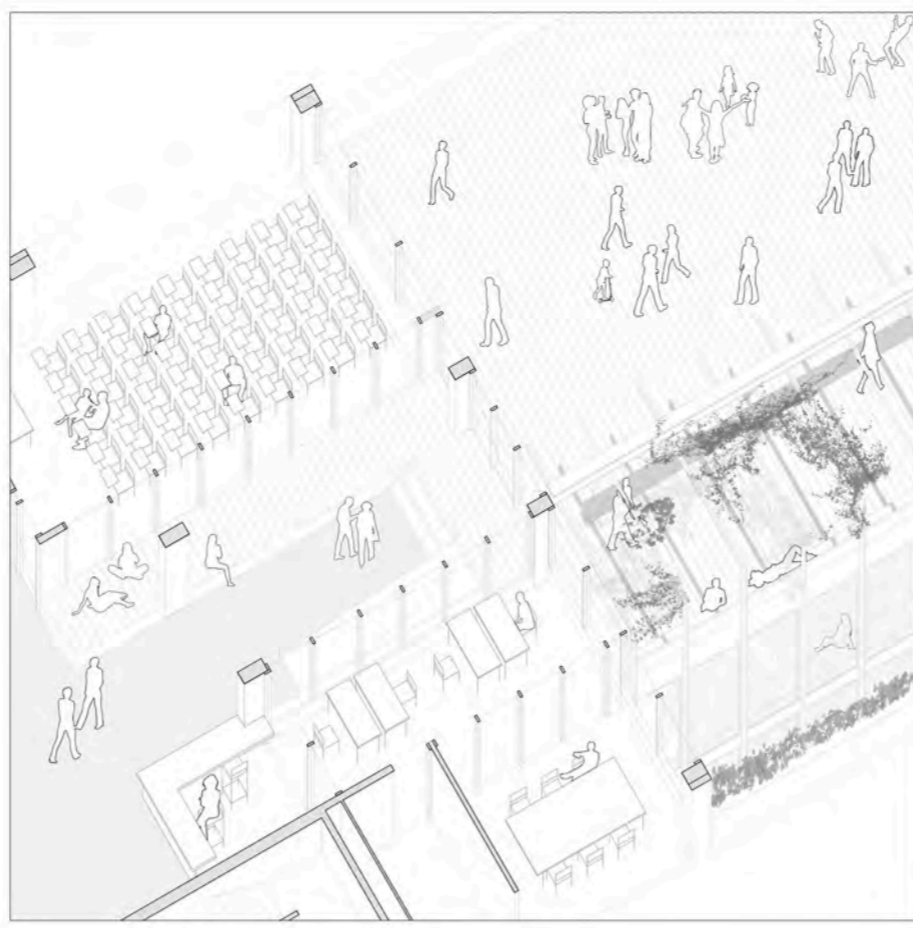
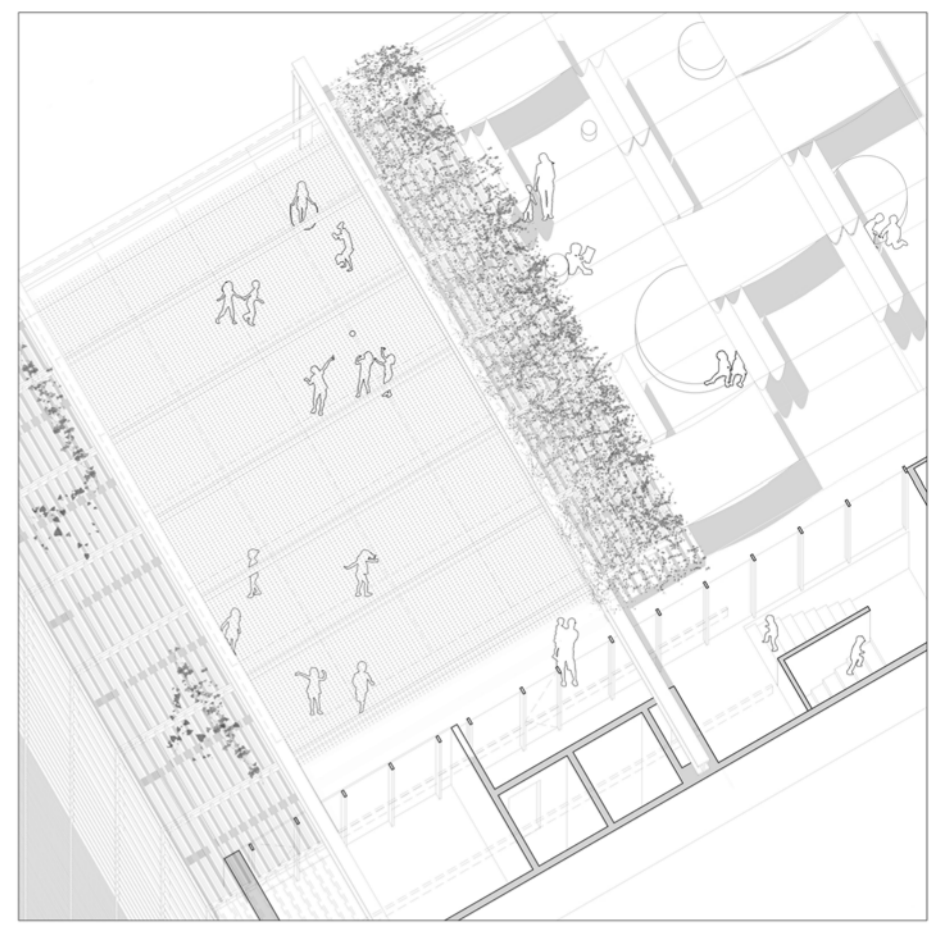


COBERTA - CASAL INFANTIL



**CENTRE CIVIC. recepció i acollida - relació amb la terrassa**

El Centre Cívic s'obre cap a la terrassa que comunica a través d'una passera amb la biblioteca. Un "pati de les lletres" on desenvolupar activitats exteriors - concerts, titelles, recitals etc. Es deixa lliure la gran part de la terrassa per preservar la seva polivalència d'ús. Una pergola en prolongació del pati de llums del passatge pretén reforçar la idea de "recinte exterior" generant una eskena, un filtre vegetal cap als edificis veïns d'habitatges i els seus patis situats a costat nord



**CASAL INFANTIL. Coberta: protecció solar i zona d'esbarjo**

El Casal Infantil aprofita la planta coberta com a àmbit d'esbarjo exterior. La franja que incorpora el nucli de comunicacions i els recintes d'instal·lacions, que es disposa en el lateral nord-est. El projecte planteja una pergola fotovoltaica que també incorpora vegetació i genera ombra parcial a la terrassa. A l'estiu -on la protecció solar esdevé de vital necessitat per a permetre el seu ús- es garanteix el 100% de la superfície en ombra mitjançant un sistema de protecció solar tèxtil fàcilment desmuntable.



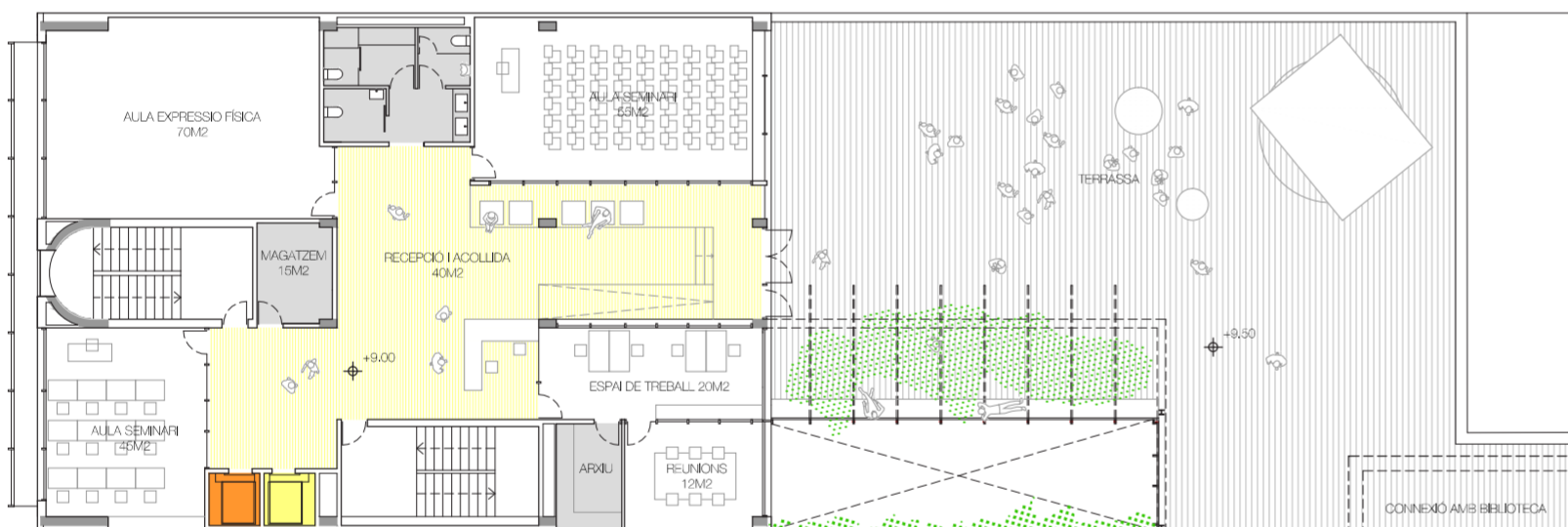
P5- CASAL INFANTIL



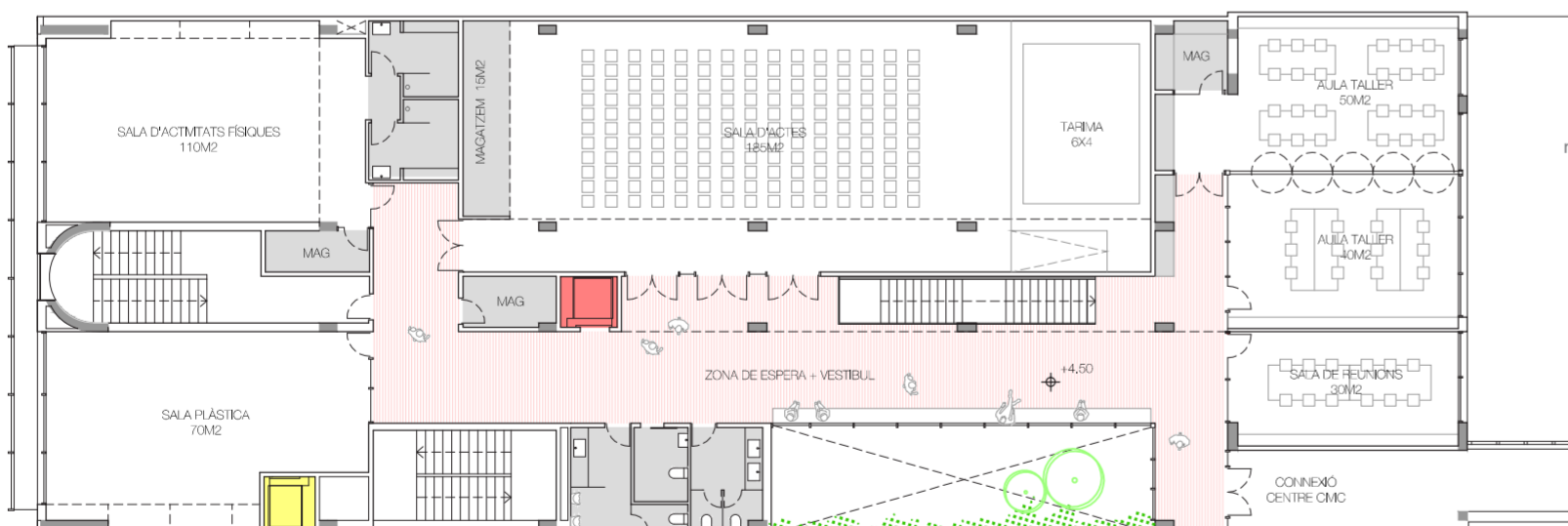
P4- CENTRE CIVIC



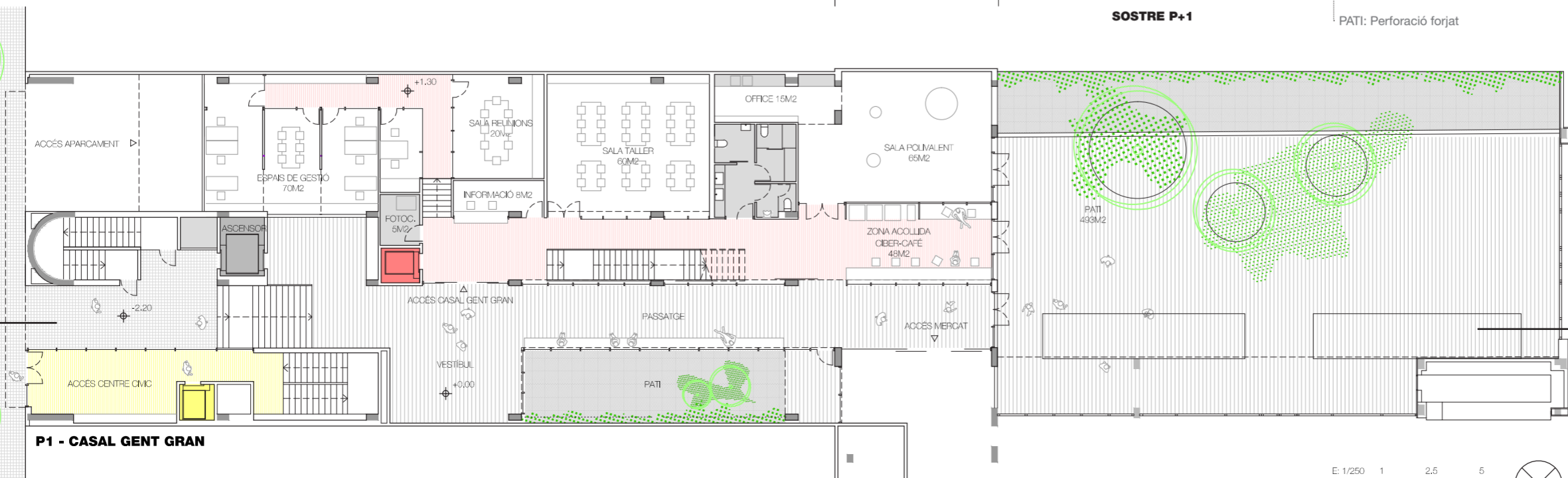
PASSATGE/ PATI / RECEPCIÓ GENT GRAN



P3- CENTRE CIVIC



P2 - CASAL GENT GRAN

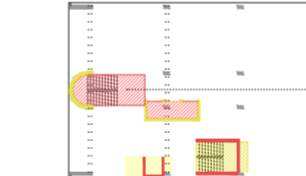


P1 - CASAL GENT GRAN

**INTERVENCIIONS**

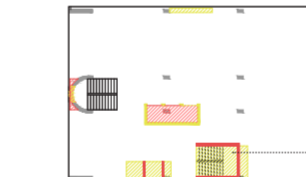
Estructura metàl·lica  
2 jàsseres transversals

**PÈRGOLA**



Enderroc escala per sobre de coberta  
Forjar forat

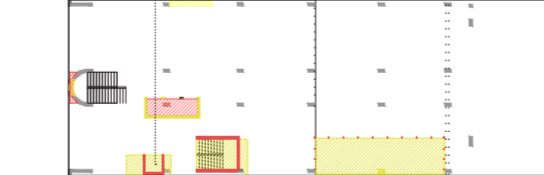
**COBERTA**



Nova escala  
Nucli de Suport vertical

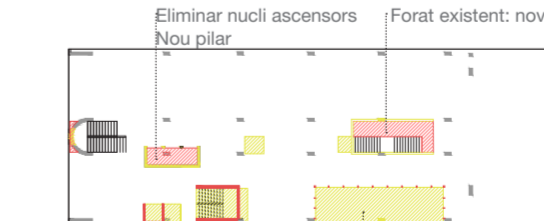
**SOSTRE P+3/ P+4**

Nous ascensors  
nucli de suport vertical



Pèrgola  
Estructura metàl·lica

**SOSTRE P+2**



Eliminar nucli ascensors  
Nou pilar

**SOSTRE P+1**

PATI: Perforació forjat

**ESTRUCTURA**

Per la seva ubicació central que condiciona molt l'organització de la planta, la proposta planteja el desmantellament del nucli d'ascensors existents. En substitució, un nou pilar redibuixa l'ordre ortogonal dels pilars en planta. Els nous ascensors i la nova escala situada en el lateral nord-est esdevindran elements de suport que contribuiran a l'estabilitat horitzontal general de l'edifici.

**PRESSUPOST**

ESTRUCTURA	
Fonamentació i actuacions prèvies	159.401,15 €
noves estructures i reforços	430.916,97 €

ARQUITECTURA	
Envolvent cobertes	597.563,63 €
Envolvent façanes	857.257,84 €
Divisòries, acabats i equipaments interiors	811.115,40 €

INSTAL·LACIONS	
Ventilació i clima	207.831,64 €
Electricitat + producció (plaques fotov)	290.964,29 €
Veü i dades	108.301,26 €
Altres	273.803,88 €

Control Qualitat	15.253,70 €
Seguretat i Salut	61.014,79 €
<b>TOTAL PEM</b>	<b>3.813.424,5 €</b>
6% BENEFICI INDUSTRIAL	
13% DESPESES GENERALS	
	4.537.975,2 €

<b>TOTAL + IVA 21%</b>	<b>5.490.950 €</b>
------------------------	--------------------

**RESUM DE SUPERFÍCIES**

ESPAI DE GENT GRAN		
<b>P+1</b>	Sup útil P1	310 m²
	Sup circulacions P1	98 m²
	Sup construïda P1	393 m²
<b>P+2</b>	Sup útil P2	526 m²
	Sup circulacions P2	147 m²
	Sup construïda P2	755 m²
<b>TOTAL SUP CONSTRUÏDA P1+P2</b>		
<b>1148 m²</b>		
CENTRE CIVIC		
<b>P+3</b>	Sup útil P3	276 m²
	Sup circulacions P3+P0	113 m²
	Sup construïda P3+P0	465 m²
<b>P+4</b>	Sup útil P4	314 m²
	Sup circulacions P4	59 m²
	Sup construïda P4	430 m²
<b>TOTAL SUP CONSTRUÏDA P3+P4</b>		
<b>895 m²</b>		
CASAL INFANTIL		
<b>P+5</b>	Sup útil P5	290 m²
	Sup circulacions P5	39 m²
	Sup construïda P5 + P6	465 m²
<b>TOTAL SUP CONSTRUÏDA P5 + P6</b>		
<b>465 m²</b>		