

Es planteja que el recorregut intern de l'illa entre el c. Mallorca i el c. Provença sigui l'espai principal de la millora del conjunt d'equipaments i es pugui considerar com un passatge-jardí públic. El nou passatge-jardí serviria per articular entre si tots els equipaments municipals facilitant el flux d'usuaris entre uns i altres. Ha de ser un lloc agradable i de relació de vianants important. Ha de tenir un tractament unitari en quant a la pavimentació.

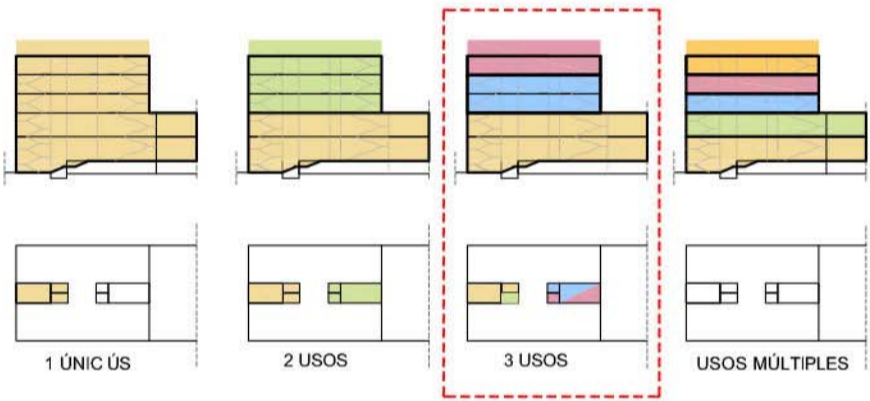
Simplicitat i flexibilitat a l'edifici del C. Mallorca. Es planteja una solució el més senzilla i neta possible amb dos nuclis situats a la franja central de l'edifici, un adossat a la façana de carrer i l'altre adossat a la façana al pati interior. Aquesta disposició permet que en les plantes superiors tots els pilars existents quedin integrats en els nous nuclis de comunicació i, conseqüentment, la distribució interior de la resta en cada planta serà lliure i flexible.

La façana tindrà la màxima transparència permetent la visió de l'activitat interior. Es planteja una distribució d'usos que resol i compleix amb totes les sol·licituds funcionals i requeriments exposats en el programa de necessitats.

A la planta primera, dins del programa funcional del Casal d'Avis, es planteja un auditori amb capacitat per a 180 persones. Per a aquesta sala tindrà un accés independent amb escala directe (i possible ascensor) des del passatge jardí enfrontat cara al pati interior.

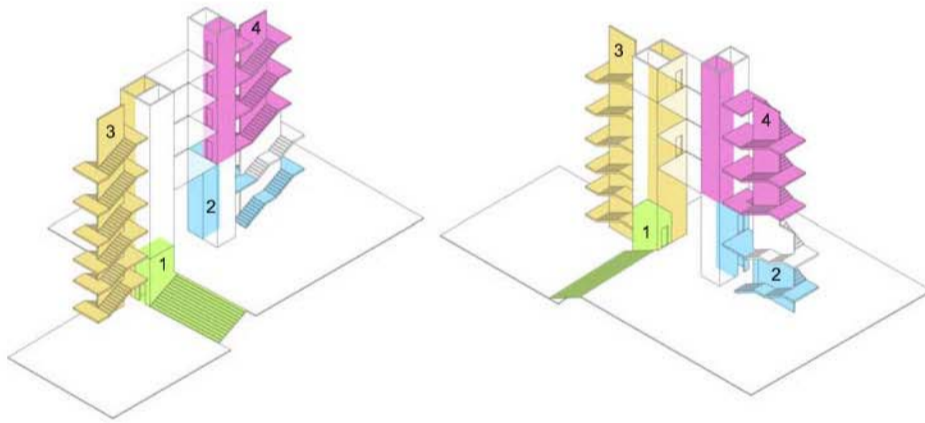


ESQUEMA USOS



FLEXIBILITAT DE CONFIGURACIONS. NÚCLIS DE COMUNICACIÓ ES DISPOSEN DE FORMA QUE L'EDIFICI PUGUI ADAPTAR-SE A ALTRES CONFIGURACIONS EN EL FUTUR.

ESQUEMA CIRCULACIÓ VERTICAL



- 1. ACCÉS DES DEL NIVELL C. MALLORCA A NIVELL PASSATGE.
- 3. ACCÉS AL CENTRE CÍVIC I AL CASAL INFANTIL.
- 2. ACCÉS INTERN AL NIVELL SUPERIOR DEL CASAL DE GENT GRAN.
- 4. COMUNICACIÓ INTERNA ENTRE PLANTES SUPERIORS AL CENTRE CÍVIC I CASAL INFANTIL.

SECCIÓ LONGITUDINAL 1:300

