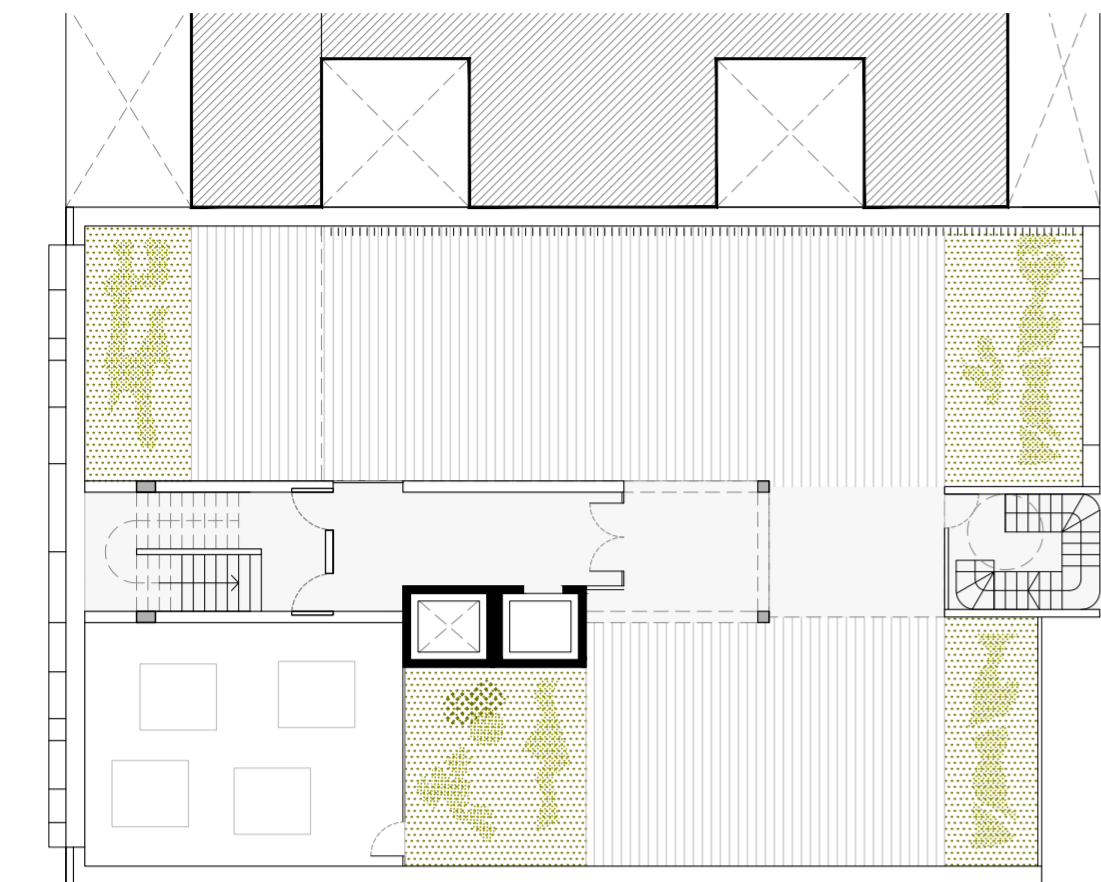
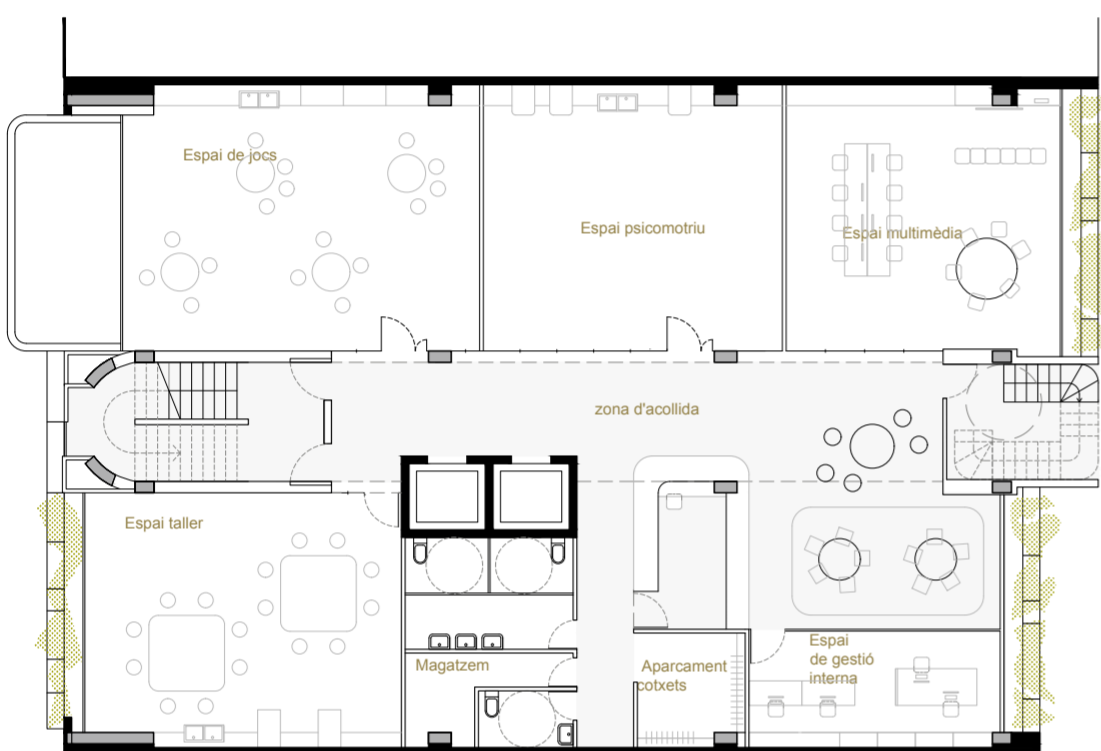


# 02 promenade.433

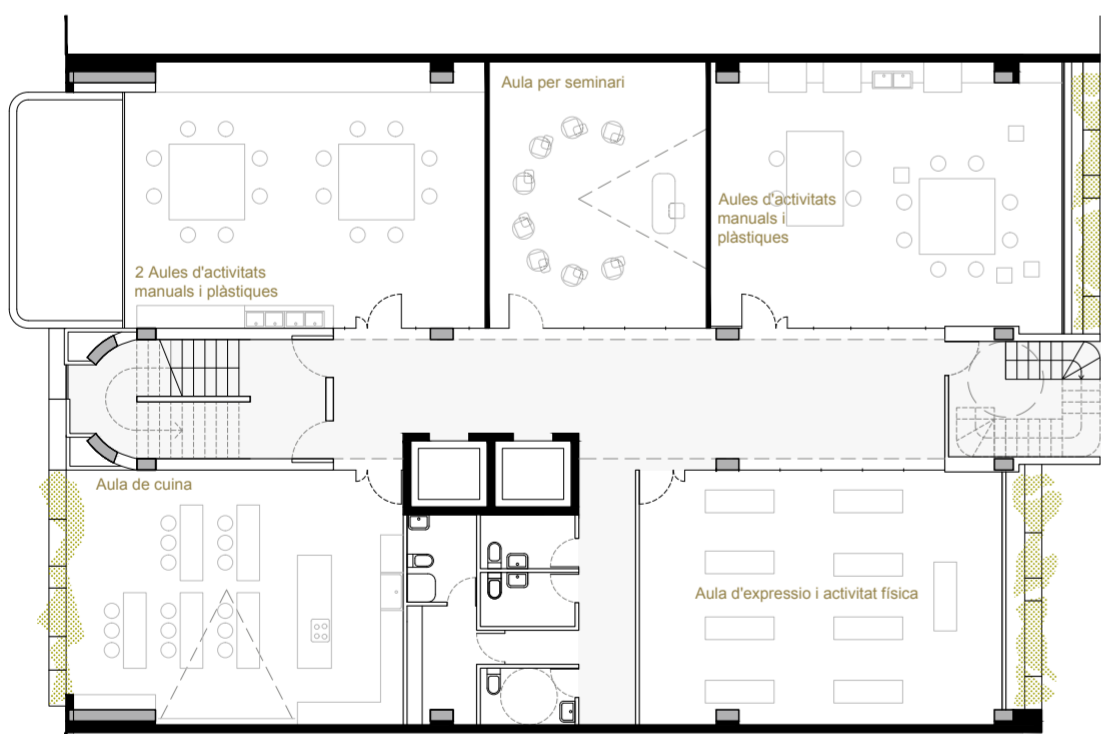
EDIFICI D'EQUIPAMENTS AL CARRER MALLORCA 425-433



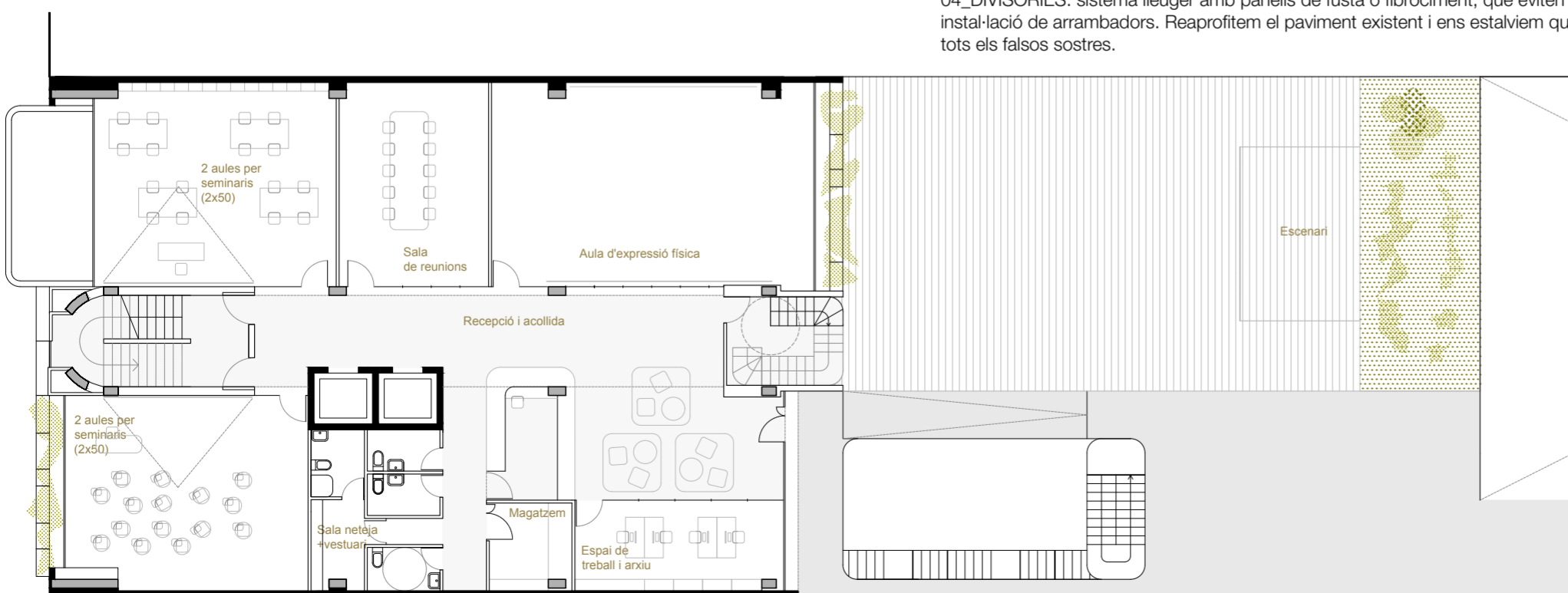
PLANTA 4 - TERRASSA DEL CENTRE CÍVIC I CASAL INFANTIL e.1:200



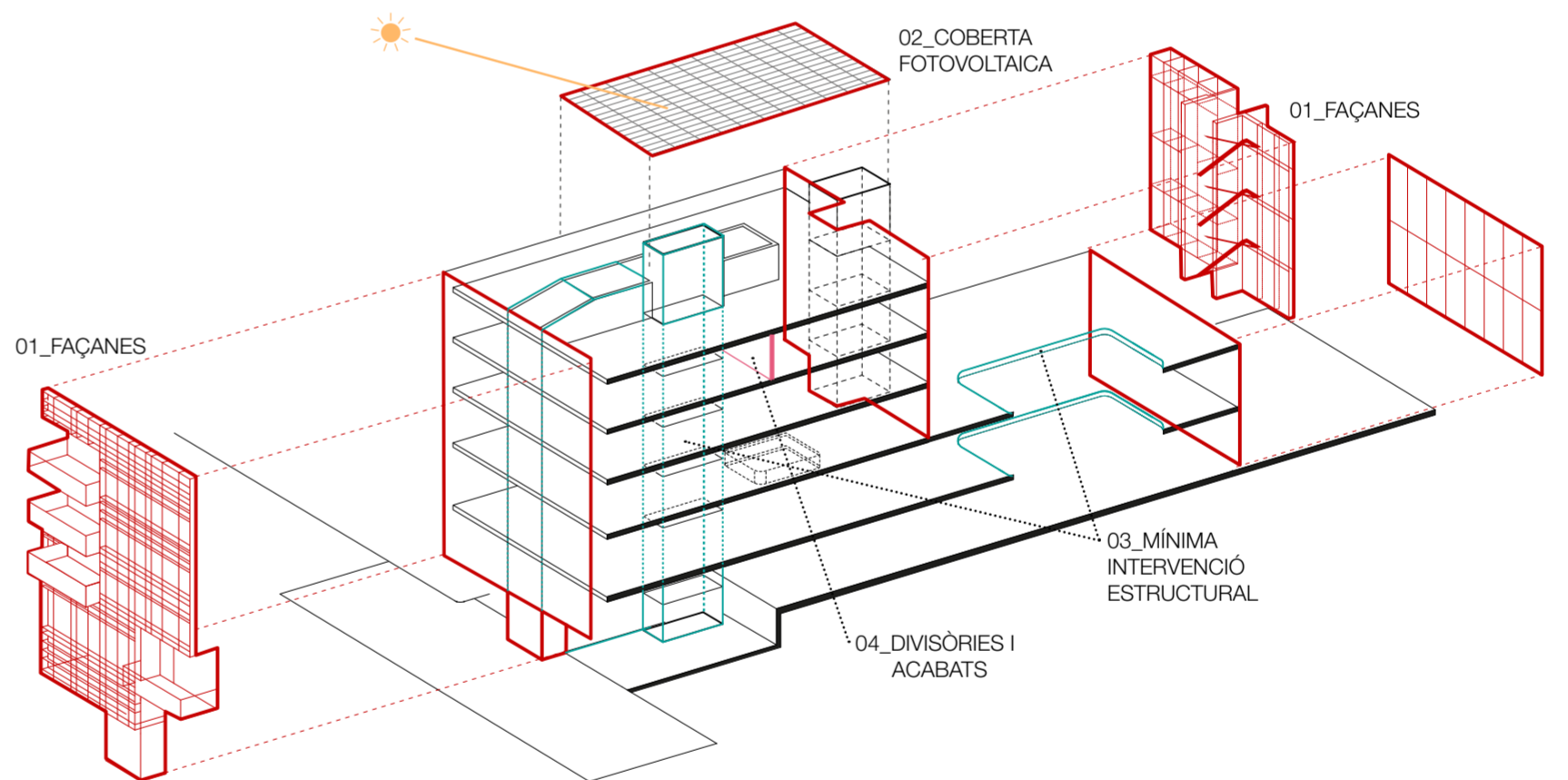
PLANTA 5 - CASAL INFANTIL e.1:200



PLANTA 4 - CENTRE CÍVIC e.1:200



PLANTA 3 - CENTRE CÍVIC - TERRASSA e.1:200



**01\_FAÇANES:** basades en paraments transparents amb protecció solar fixa calculada per bloquejar la radiació directa només a l'estiu. Materials de baix impacte com fusta a les fusteries i panells de fibrociment (tipus Equitone o equivalent) a les lames i paraments opacs.

**02\_COBERTES:** mantenim impermeabilització existents actuant per sobre de l'acabat actual. Ombreig amb pèrgola, producció fotovoltaica i entarimat de baix impacte ambiental a base de composite de resines amb fibres de fusta, i enjardinaments amb un sistema modular de safates precultivades i espècies autòctones.

**03\_ESTRUCTURA:** aprofitament de l'escala interior i de la caixa d'ascensors preexistents. Només s'efectuen dos buits al sostres dels forjats de planta 1 i dos per fer els nous patis. La incorporació de gruix extra a façanes davantera i posterior es realitza amb sistemes lleugers metàl·lics que evitaran grans afectacions sobre l'estructura.

**04\_DIVISÒRIES:** sistema lleuger amb panells de fusta o fibrociment, que eviten la instal·lació de arrambadors. Reaprofitem el paviment existent i ens estalviem quasi tots els falsos sostres.

## COMPARATIU DE L'IMPACTE AMBIENTAL

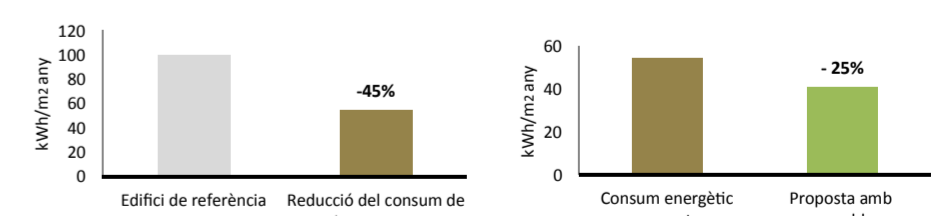
La proposta redueix el seu impacte mediambiental gràcies a decisions de projecte que incideixen en la reducció del consum d'energia en la fase d'ús i minoració de l'impacte en el cicle de vida dels materials utilitzats.

Es consideren com a valors de càlcul únicament els consums de clima i il·luminació, per ser les dades recollides en els documents oficials de referència.

- Proposta de valors d'indicadors per al DBHE 2018 (nZEB) Maig 2018 V.04 publicat pel Ministeri de Foment
- Fitxes ICAEN de despesa energètica dels edificis
- Base de dades BEDEC, informació mediambiental, part del procés de l'Anàlisi de Cicle de Vida amb model BIM, TCOi
- Evaluation of Embodied Energy and CO2eq for Building Construction (Annex 57), publicat per International Energy Agency el Novembre 2016

## CONSUM ENERGÈTIC EN FASE D'ÚS

Es consideren com a valors de càlcul únicament els consums de clima i il·luminació, per ser les dades recollides en els documents oficials de referència.



Contribució de l'envolupant optimitzada: baixa transmissió, guany solar a façana SE, protecció solar a l'estiu, ventilacions creuades i millores en il·luminació natural

Producció fotovoltaica en pèrgola sobre terrassa superior (120m² instal·lats)

## ANÀLISI DEL CICLE DE VIDA DELS MATERIALS UTILITZATS

Energia gris de materials utilitzats (producció dels materials + posada en obra) kgCO<sub>2</sub>/m<sup>2</sup>

