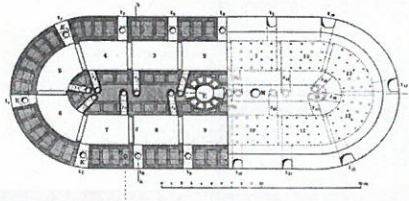
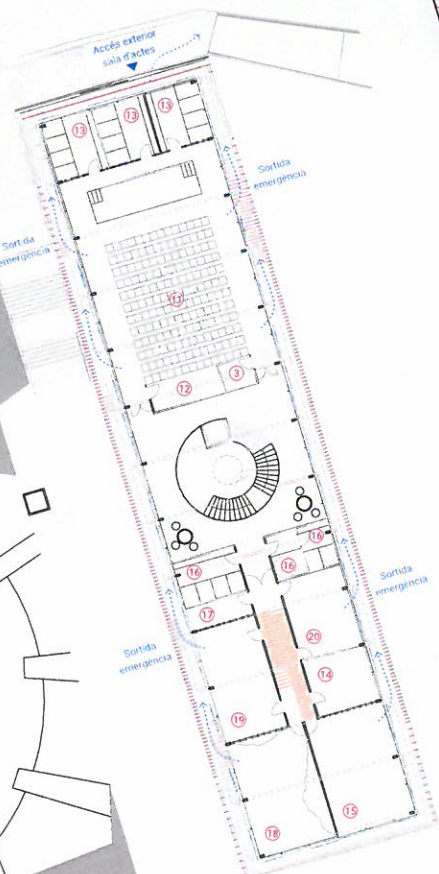
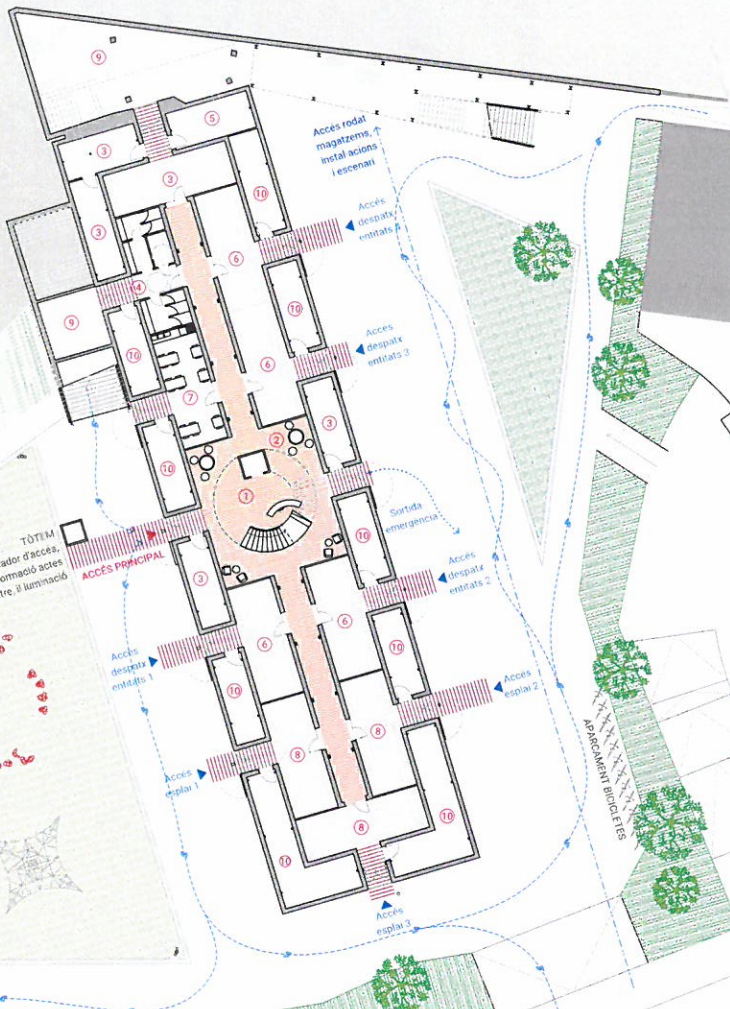


REHABILITACIÓ I ADEQUACIÓ DE  
**L'ANTIGA BÒBILA DE LA TEIXONERA**  
 PER ACOLLIR UN NOU LOCAL D'ENTITATS  
 AL DISTRICTE D'HORTA-GUINARDÓ  
 A BARCELONA



La tipologia de Forn Hoffmann, origen de la bòbila de la Teixonera. Uns murs molt gruixuts aïllen la cambra de cocció del centre i l'exterior. Aquests volums massissos ja no fan falta quan deva de ser un forn. Són 143 m<sup>2</sup> únics!

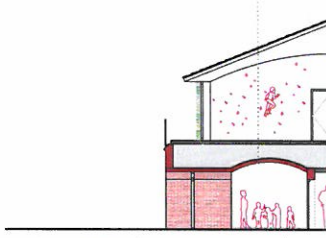


ring

QUADRE DE SUPERFÍCIES ÚTILS			
PLANTA BAIXA	PROPOSTA	PLANTA PRIMERA	PROPOSTA
Entrada / Recepció	42,65	Sala d'actes (Fites i escenari)	170,00
Zona espera comú	42,65	Sala de control	9,00
Magatzem (2x30)	78,76	Vestífor (2x15)	43,70
Serveis	25,20	Buc d'Assaig individual	12,00
Canvia xarxa i recarg	7,90	Buc d'Assaig grupal	40,00
Despatx per entitats (4x15)	100,93	Serveis	25,00
Oficina d'atenció	29,04	Canvia xarxa i recarg	7,90
Aula per Esplais (3x25)	75,91	Sala polivalent 1 / Recorredor	40,00
Instal·lacions	148,67	Sala polivalent 2	34,50
Espais annexos ganxats	143,67	Sala polivalent 3	24,45
Magatzems entitats/esplais, banys i instal·lacions			
<b>TOTAL PB</b>	<b>697,60</b>	<b>TOTAL P1</b>	<b>419,66</b>
IMP. MURS I MURALS	250,00	IMP. MURS I MURALS	250,00
<b>TOTAL PB</b>	<b>947,60</b>	<b>TOTAL P1</b>	<b>669,66</b>
<b>SUPERFÍCIE ÚTIL TOTAL PROPOSTA</b>	<b>1.617,26 m<sup>2</sup></b>	<b>SUPERFÍCIE ÚTIL TOTAL PROPOSTA</b>	<b>1.117,46 m<sup>2</sup></b>

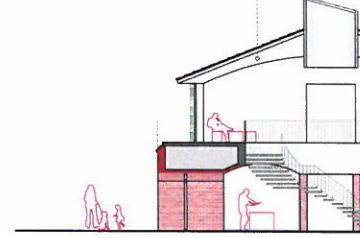


1 L'alçada de les galeries actuals de planta baixa (entre 2 i 2,40 m) no són aptes per a un ús públic. Cal pujar les voltes.



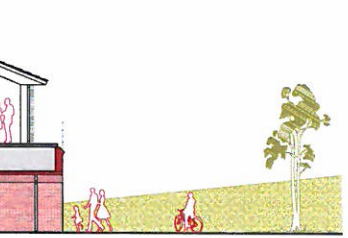
SECCIÓ TRANSVERSAL | SALES POLIV. I ESPLAIS | 1/150

2 Les encavallades de planta primera i la coberta de fibrociment no tenen l'alçada ni els materials apropiats pels nous usos.



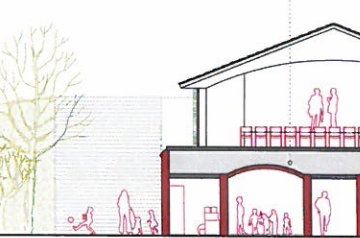
SECCIÓ TRANSVERSAL | ESPAI CENTRAL D'ACCÉS | 1/150

3 L'antiga xemeneia de la bòbila de la Teixonera era una estructura metàl·lica revestida de maons. La torrera o nebrar com a record històric i fita que assenyalava l'equipament del barri.



SECCIÓ TRANSVERSAL | ESPLAIS I SALA D'ACTES | 1/150

4 Recuperar el valor patrimonial de les voltes implica portar les instal·lacions dels volums que es buiden entre els murs i les voltes.



SECCIÓ TRANSVERSAL | ESPLAIS I SALA D'ACTES | 1/150



VISTA INTERIOR | ESPAI CENTRAL

**SISTEMES PASSIUS**

- Bon aïllament tèrmic (12 cm)
- Protecció solar directa flames
- Il·luminació natural de totes les estances
- Inèrcia tèrmica del paviment i murs (free-cooling)
- Materials duradors, reciclables, reutilitzats i amb baix manteniment
- Ventilació creuada
- Visió de la vegetació perimetral (ritefília)
- Utilització de pintures i esmalts fotocatalítics (aire + net)

**CERTIFICACIÓ ENERGÈTICA**

A (Level F1b sum)

**EMISSIÓ CO<sub>2</sub>**

26

450 kWh/m<sup>2</sup> any (35% standard)

**CONSUM ENERGÈTIC**

155

1 kWh/m<sup>2</sup> any (35% standard)

**SISTEMES ACTIUS**

- Teules captadores fotovoltaïques (35kW/h)
- Aire primari amb recuperació de calor i sistema free-cooling
- Il·luminació LED amb sensors d'ocupació (només encensat de nit o dies foscos)
- Activació de llum amb sensors presencials en circulacions
- Fan-coils VRV per cada espai (només es climatitza si s'utilitza)

**ESQUEMA | ECO DISSENY**

**ESTAT ACTUAL**

**PROPOSTA**

Alliberar de l'únic estructural els murs i les voltes originals de maó massís (micropilons). Possibilitat d'obrir-hi tancats portes i finestres com la distribució dels espais requerim.

Amb aquesta proposta aconseguim:

- Espais capa volta: 10 sales de 27m amb doble accés (est i int)
- Espais entre murs i espais de suport a les entitats
- Espais entre murs: espais de circulació

**PROPOSTA**

**FLEXIBILITAT**

**VARIANT**

**ESQUEMA | FLEXIBILITAT**

**PLANTA LLIBRE:**

Amb la nova estructura de micropilons es podrien enderrocar els murs interiors i surtir les voltes del nou trespall de P1 de manera que s'aconseguiria un espai únic en PB.

comunicació interior amb la resta del centre

Detall de les sales i els espais de suport

**ESQUEMA | PROCÉS DE CONSTRUCCIÓ**

- ESTAT INICIAL
- 1 Enderroc del cos superior
- 2 Execució de micropilons Ø 105 cada 4 metres
- 3 Enderroc de la solera de P1
- 4 Buidat de terres i enderroc del tram superior dels murs de PB fins a falçada de les voltes
- 5 Desmuntar i refer les voltes deixant 2,50 m d'alçada
- 6 Col·locar puntals metàl·lics entre micropilons
- 7 Muntar i reforçar voltes
- 8 Revoicat de faribossat dels tancaments de maó
- 9 Buidat totes les terres
- 10 Execució d'una solera de fons entre els murs
- 11 Construcció del nou trespall de P1
- 12 Acondicionament interior dels murs de façana
- 13 Construcció del nou cos superior amb estructura de bigues i pilars de fusta laminada
- 14 Protecció de façana amb lames ceràmiques emaltades de color (fotocatalítics)
- ESTAT FINAL NOU LOCAL D'ENTITATS
- 15 143 m<sup>2</sup> de superfície guanyada en PB
- 16 espai destinat a instal·lacions per entitats
- 17 superfície guanyada en P1 per circulació