

Portes Obertes

Centre Social, Olzinelles 30

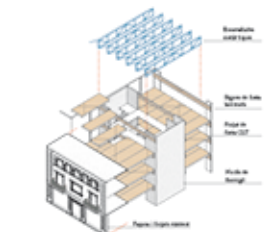
Proposem una rehabilitació que mantingui l'existència del districte de Sants, i a la vegada sigui espai de promoció i foment social, les activitats comunitàries i el veïnatge. La permeabilitat de la Planta Baixa, l'ús del pati d'illa i la coberta suposen una estreta de Sants i anàlisi per al C/ Clavades, establint una doble connexió amb la Llacuna de Sants i Cal Maiol, que es reforçaran respectivament.



ESTAT ACTUAL - PATRIMONI I ENDERROCS: Es conserva la façana principal i els seus tancs de forjat, bo i enderrocant tot allò malaltís o foca de accretaria.



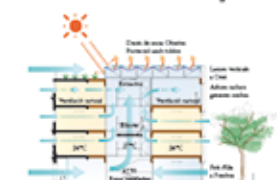
PROGRAMA I LLEIEM: Tot buscant la màxima polivalència dels espais, un Atrí central organitza el conjunt de sales que disposaran de llum i ventilació.



ESTRUCTURA - Eficiència i Sostenibilitat: 2 eixos centrals de formigó armat i una biga de fusta laminada a cada banda per arbrar forjats de fusta CLT.



ENERGIA - HIVERN: FANU envia un espai captador, tancant com un hivernacle acumulant l'energia solar.



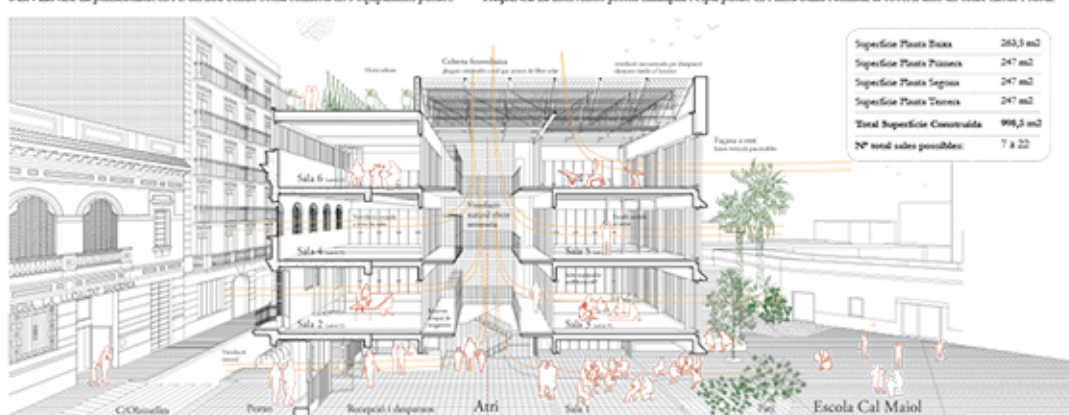
ENERGIA - ESTIU: FANU activa l'efecte anemòtic i forja la ventilació creuada de totes les sales.



3 EN LÍNIA: La permeabilitat en PI del nou Centre Social connecta els 3 equipaments públics.



FAÇANA: La intervenció pretén exemplar l'espai públic en Planta Baixa i omplir la coberta amb un jardí d'illa i soterrà.



Superfície Planta Baixa	263,5 m ²
Superfície Planta Primera	247 m ²
Superfície Planta Segona	247 m ²
Superfície Planta Tercera	247 m ²
Total Superfície Construída	998,5 m²
Nº total sales possibles:	7 a 22

Lleialtat		Eix Cívic		Pati interior d'illa	
Despeses	Atic	Subdivisió	Atic	Subdivisió	Atic
26 m ²	40 m ²	80 m ²	16 m ²	80 m ²	16 m ²
40 m ²	20 m ²	40 m ²	40 m ²	40 m ²	40 m ²
Total Superfície Planta Baixa		Total Superfície		Total Superfície	
263,5 m ²		247 m ²		247 m ²	
Nº sales possibles: 1		Nº sales possibles: 2 x 6		Nº sales possibles: 2 x 6	



PLANTA BAIXA I ATRÍ: es projecta com un passatge públic tot promouent l'intercanvi social, les entrades i les activitats de Sants. L'atrí connecta visualment totes les sales.



SALA POLIVALENT: Pia: acull un ampli ventall d'activitats, sota la coberta fotovoltaica.



AULES: 6 dimensionades per Patí i Deixa, les aules s'omplenen i separen mitjançant panells mòbils artístics.