



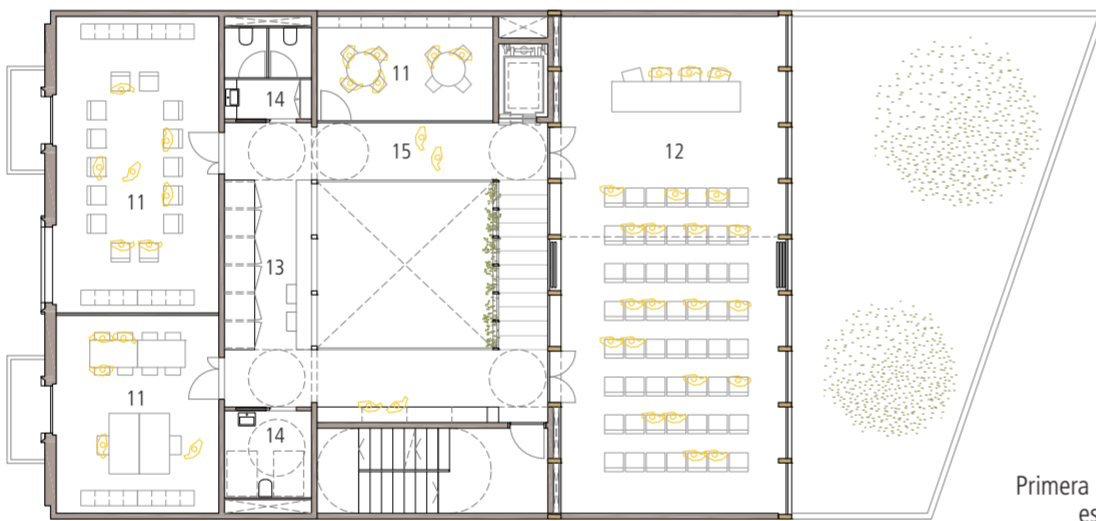
PLANTES



Planta Baixa
esc: 1/200

Planta baixa

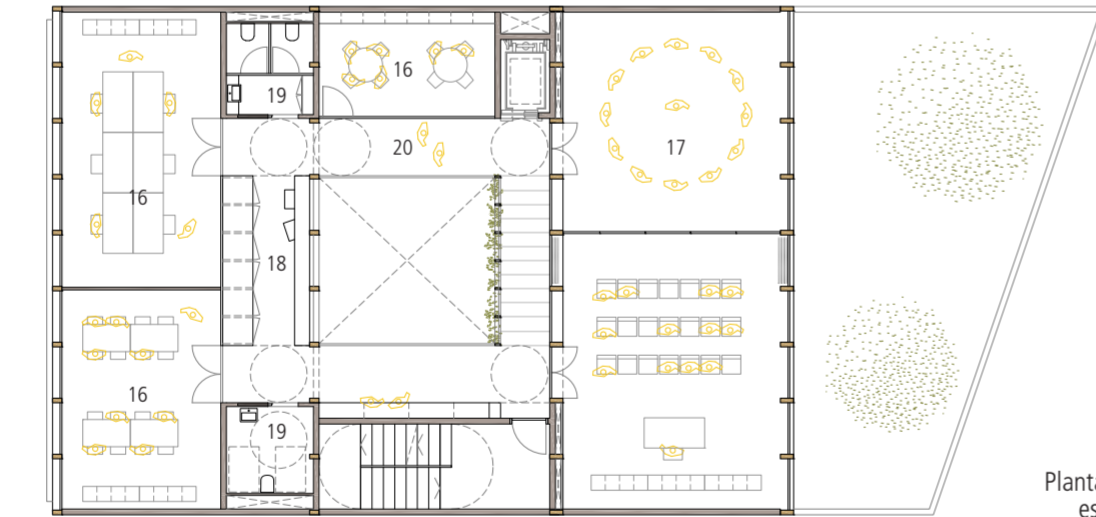
01. Recepció i espera	79,57m ²
02. Espai de gestió	22,20m ²
03. Sales i tallers	12,83m ²
04. Sala polivalent	80,04m ²
05. Magatzem	21,97m ²
06. Serveis	7,44m ²
07. Vestuari de neteja	2,77m ²
08. Magatzem de neteja	3,71m ²
09. Circulacions	9,67m ²
10. Terrassa posterior	76,84m ²
SUP. ÚTIL TOTAL PB	240,20m²
SUP. CONSTRUÏDA PB	262,39m²



Plantes
Primera i Segona
esc: 1/200

Plantes primera i segona

11. Sales i tallers	69,33m ²
12. Sala polivalent	80,04m ²
13. Magatzem	10,32m ²
14. Serveis	10,84m ²
15. Circulacions	47,93m ²
SUP. ÚTIL TOTAL P1	218,46m²
SUP. CONSTRUÏDA P1	238,12m²



Planta Tercera
esc: 1/200

Planta tercera

16. Sales i tallers	69,33m ²
17. Sala polivalent	80,04m ²
18. Magatzem	10,78m ²
19. Serveis	10,84m ²
20. Circulacions	48,23m ²
SUP. ÚTIL TOTAL P3	219,22m²
SUP. CONSTRUÏDA P3	238,12m²

SUP. ÚTIL TOTAL (inclou badalot)
917,55m²

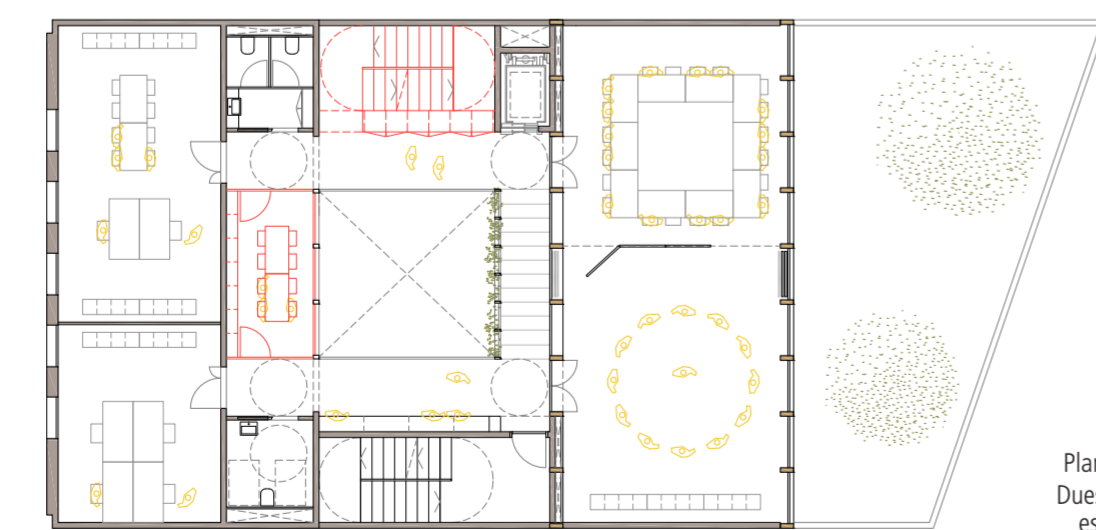
SUP. CONSTRUÏDA (inclou badalot)
1.006,26m²

JUSTIFICACIÓ COMPLIMENT EVACUACIÓ D'OcupANTS

A la proposta s'ha considerat una ocupació en aules i tallers tal que permet la col·locació d'una única escala compartimentada. En cas que durant el projecte executiu es sol·liciti una major ocupació, la proposta és prou flexible per a permetre la col·locació d'una segona escala sense variar la configuració dels espais interiors.

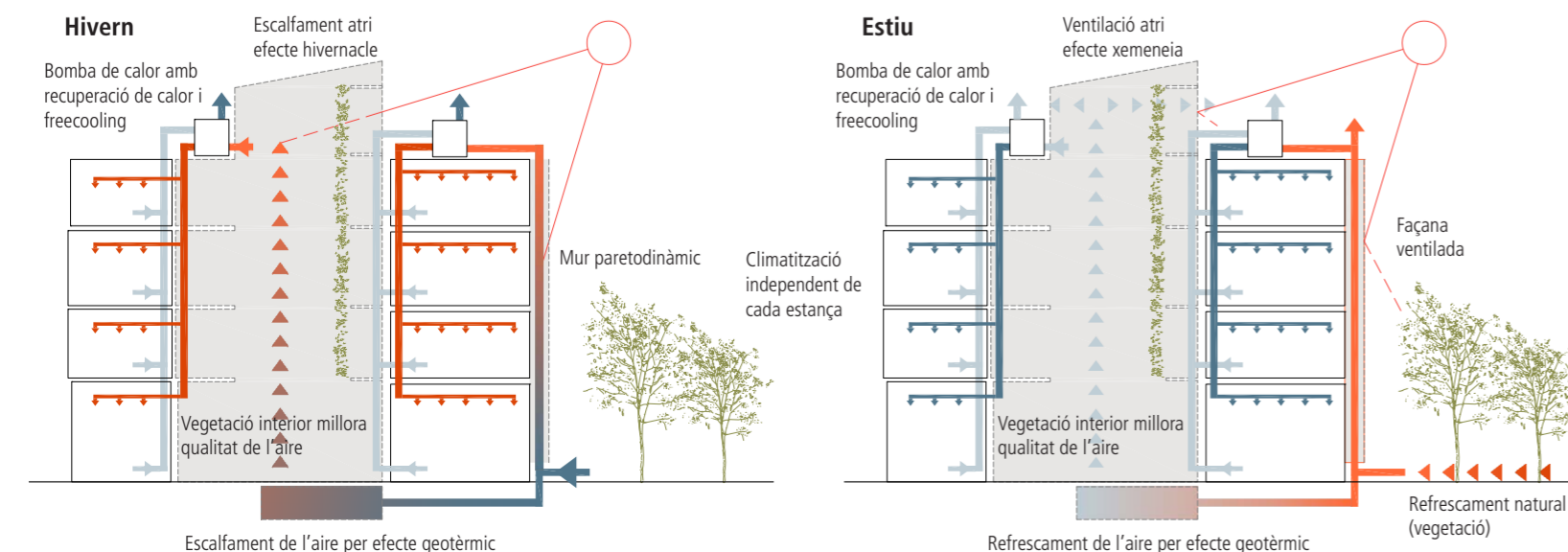
Es realitzaria col·locant una segona escala i armaris d'emmagatzematge a la franja central de l'edifici, a l'espai que en proposta ocupen les sales de l'atri. Aquestes sales es desplaçarien a la posició de l'actual magatzem.

L'espejament de l'estructura amb panells contralaminats permet realitzar aquesta modificació retirant o afegint els dos panells on s'ubica l'escala amb construcció en sec i sense afectacions a la resta de l'edifici. Es permet, per tant, diferents nivells d'ocupació al llarg de la vida útil de l'edifici.



Planta Tipus
Dues escales
esc: 1/200

CLIMATITZACIÓ AMB SISTEMES PASSIUS



ESQUEMA CONSTRUCTIU

