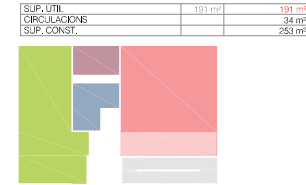




VISTA CARRER OLZINELLES

PLANTA TERCERA 1:250

09 - Tallers	252 m ²	71 m ²
10 - Sala polivalent	80 m ²	23 m ²
11 - Espai polivalent / ampliació sala	80 m ²	20 m ²
12 - Serveis	20 m ²	15 m ²
13 - Magatzem	15 m ²	12 m ²
SUP. ÚTIL	191 m²	191 m²
CIRCULACIONS		34 m²
SUP. CONST.		263 m²



PLANTA SEGONA 1:250

09 - Tallers	252 m ²	71 m ²
10 - Sala polivalent	80 m ²	23 m ²
11 - Espai polivalent / ampliació sala	80 m ²	20 m ²
12 - Serveis	20 m ²	15 m ²
13 - Magatzem	15 m ²	12 m ²
SUP. ÚTIL	191 m²	191 m²
CIRCULACIONS		34 m²
SUP. CONST.		263 m²



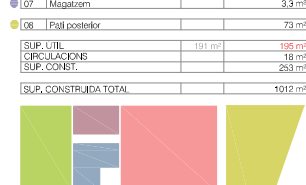
PLANTA PRIMERA 1:250

09 - Tallers	175 m ²	64 m ²
10 - Sala polivalent	80 m ²	23 m ²
11 - Espai polivalent / ampliació sala	80 m ²	11 m ²
12 - Serveis	20 m ²	15 m ²
13 - Magatzem	15 m ²	12 m ²
SUP. ÚTIL	191 m²	115 m²
CIRCULACIONS		41 m²
SUP. CONST.		268 m²



PLANTA BAIXA 1:250

01 - Recepció	40 m ²	32 m ²
02 - Espai d'entrada	30 m ²	28 m ²
03 - Sala polivalent	80 m ²	73 m ²
04 - Espai polivalent / ampliació sala	80 m ²	20 m ²
05 - Serveis	20 m ²	15 m ²
06 - Magatzem	15 m ²	18 m ²
07 - Magatzem	15 m ²	3,9 m ²
08 - Pati posterior		73 m ²
SUP. ÚTIL	191 m²	195 m²
CIRCULACIONS		18 m²
SUP. CONST.		263 m²
SUP. CONSTRUÏDA TOTAL		1012 m²



ESTRATÈGIA ARQUITECTÒNICA.

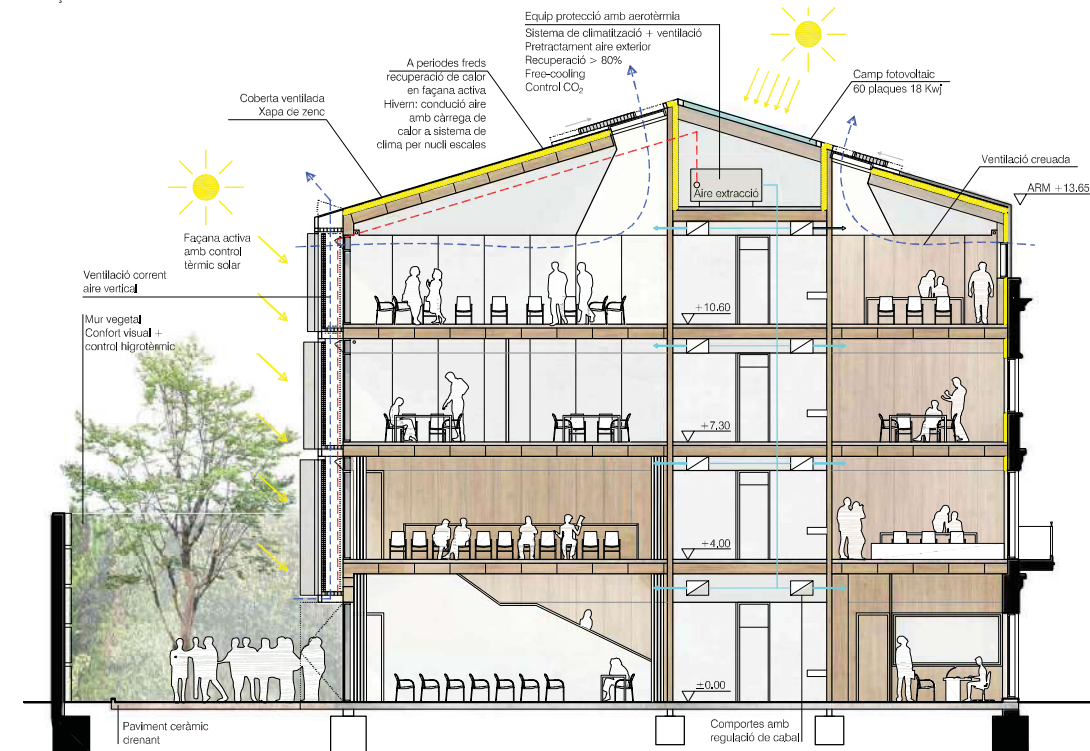
Manteniment de la presència al barri. El nou equipament manté la seva façana existent com a element significatiu que cal posar en valor. La remunta que es realitza a la darrera planta es materialitza d'una forma senzilla i clara: encara que els materials utilitzats siguin diferents dels de la façana actual, la seva presència cromàtica és harmònica amb l'existent.
Ajust a la Normativa Urbanística. Creiem que el nou programa que es proposa és incompatible amb la configuració actual, tant a nivell estructural com d'espais. Per tant i per tal d'aconseguir la màxima optimització dels nous espais, es proposa l'enderroc de

l'edifici, a excepció de la façana, així com la construcció d'una nova volumetria interior que s'adeqüi a la normativa actual, esgotant la fondària edificable permesa i no sobrepasant l'alçada màxima reguladora.
Recuperació del pati interior. La nova configuració permet recuperar el pati posterior al fons de la parcel·la com espai enjardinat fresc, donant suport a la sala d'usos múltiples. Així mateix, un jardí vertical situat a les parets del fons, reforça aquesta idea de frescor que porta implícita la utilització dels elements verds naturals. Per tal de fer més palesa aquesta relació, es proposa portar el paviment ceràmic del pati fins

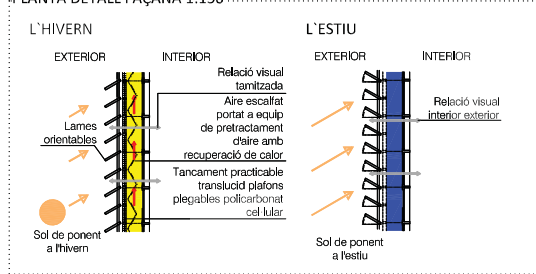
l'edifici, a excepció de la façana, així com la construcció d'una nova volumetria interior que s'adeqüi a la normativa actual, esgotant la fondària edificable permesa i no sobrepasant l'alçada màxima reguladora.
Recuperació del pati interior. La nova configuració permet recuperar el pati posterior al fons de la parcel·la com espai enjardinat fresc, donant suport a la sala d'usos múltiples. Així mateix, un jardí vertical situat a les parets del fons, reforça aquesta idea de frescor que porta implícita la utilització dels elements verds naturals. Per tal de fer més palesa aquesta relació, es proposa portar el paviment ceràmic del pati fins



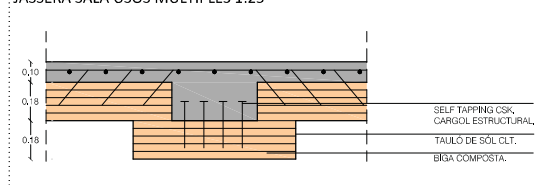
VISTA FAÇANA INTERIOR



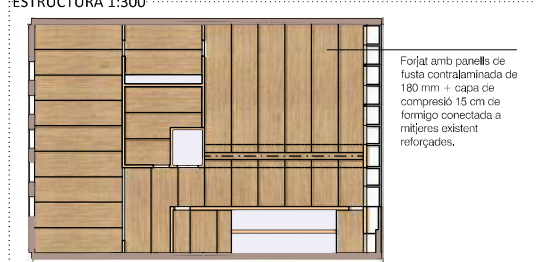
PLANTA DETALL FAÇANA 1:150



JASSERA SALA USOS MÚLTIPLES 1:25



ESTRUCTURA 1:300



AXONOMETRIA

