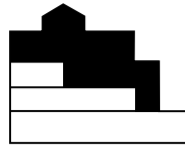


# COMSEMPRE

rehabilitar i ampliar



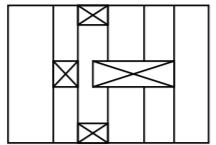
aprofitem al màxim la construcció existent, enderrocant només el que no és reutilitzable i l'ampliem només en un 40% amb materials de baix impacte

buidar



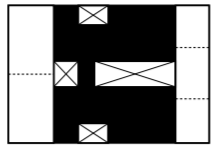
conduïm la llum i l'aire fins a les plantes inferiors buidant el centre de l'edifici

potenciar



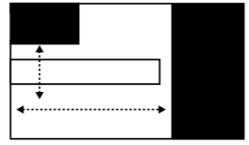
mantenim la posició de l'escala principal i optimitzem els patis i l'estructura murària existents com a base de la nova proposta.

organitzar

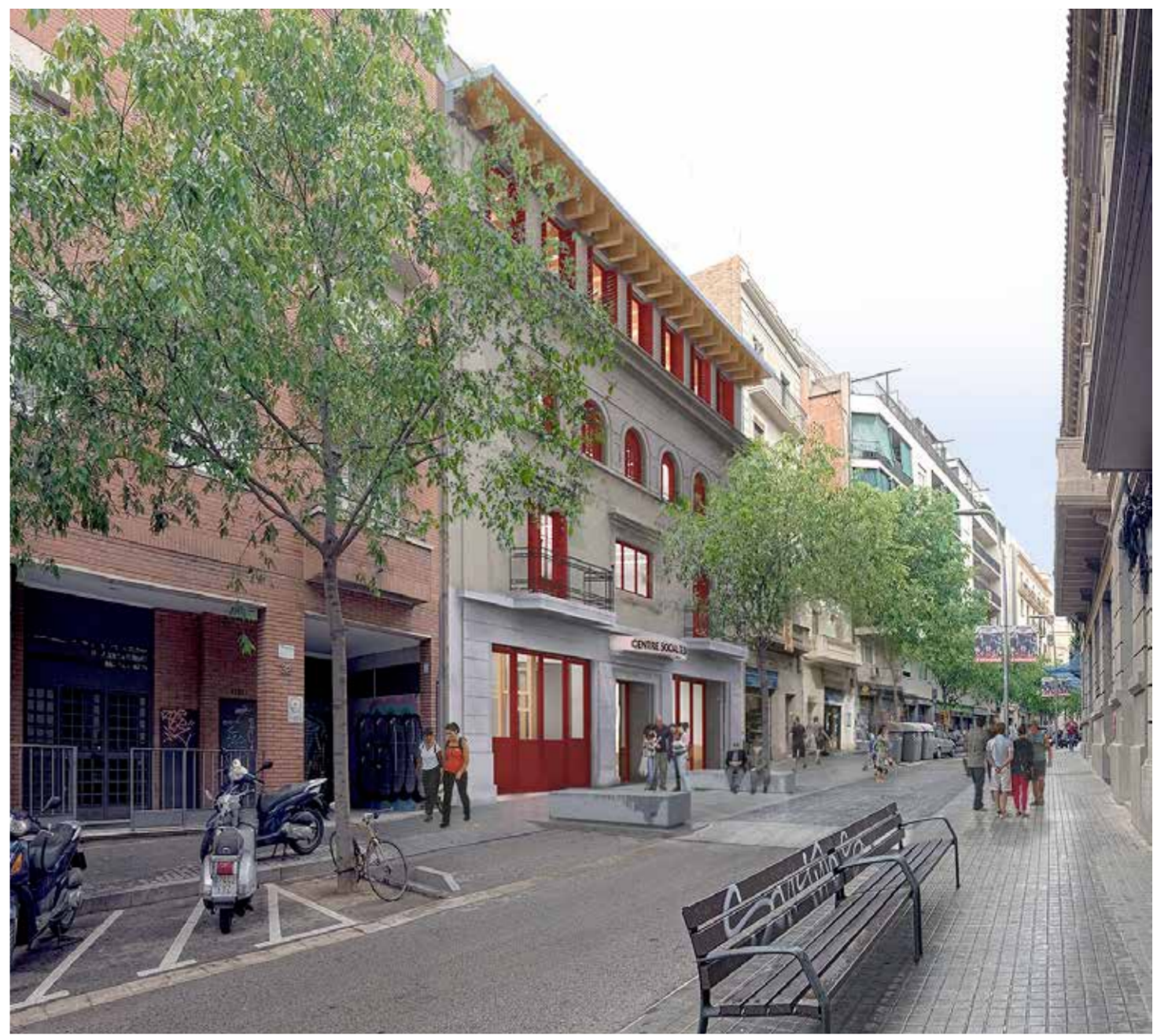
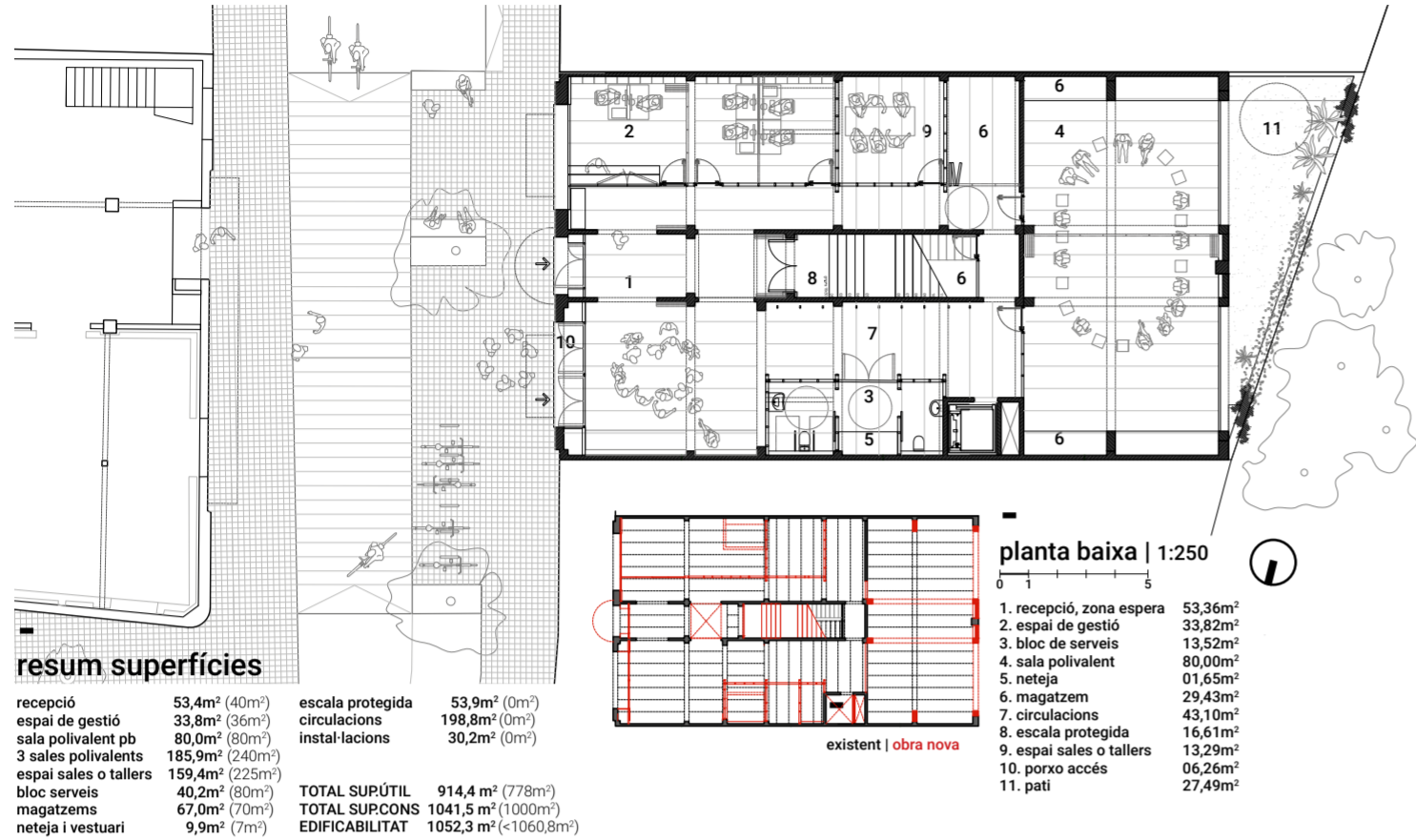


el programa s'organitza amb tres franges al voltant de l'escala, generant un edifici intuïtiu i fàcil de fer funcionar: al centre els espais servidors i a les façanes els usos principals.

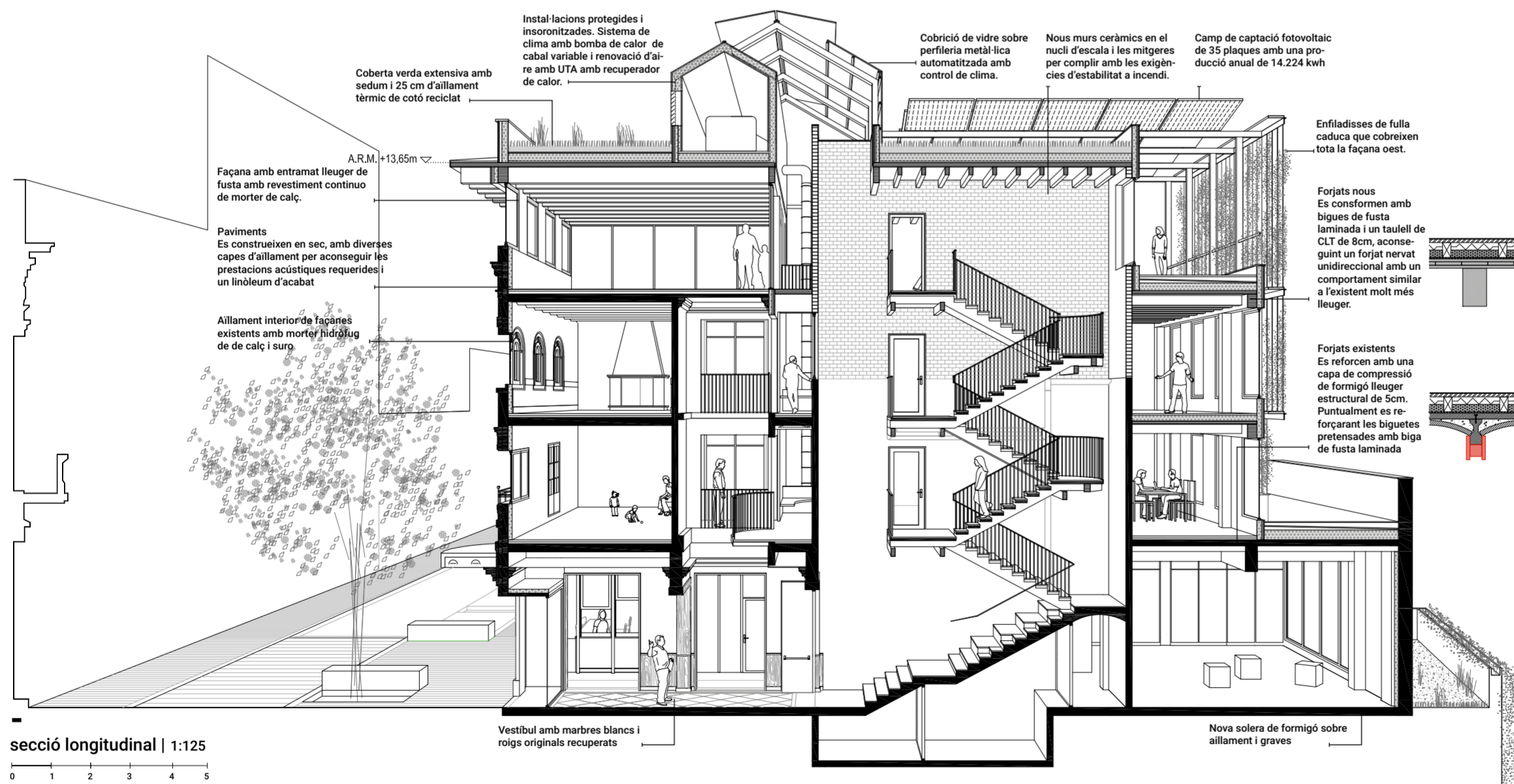
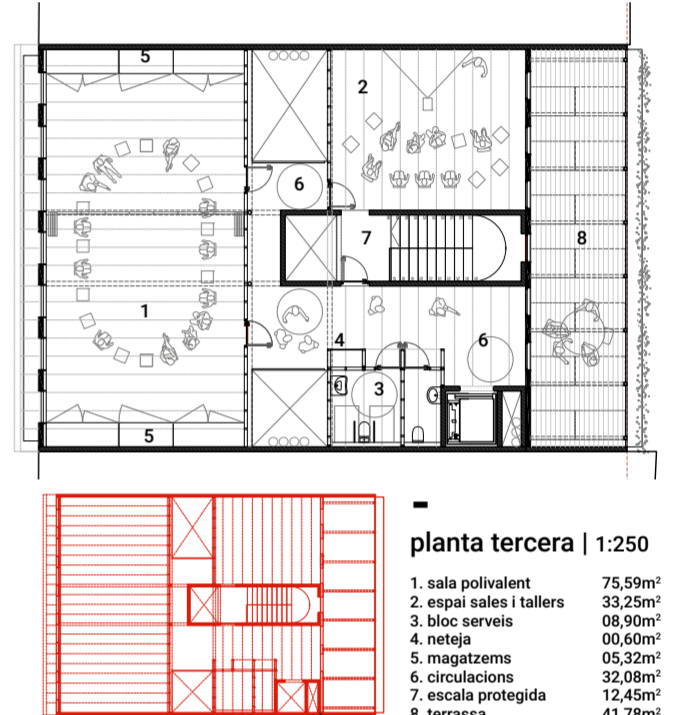
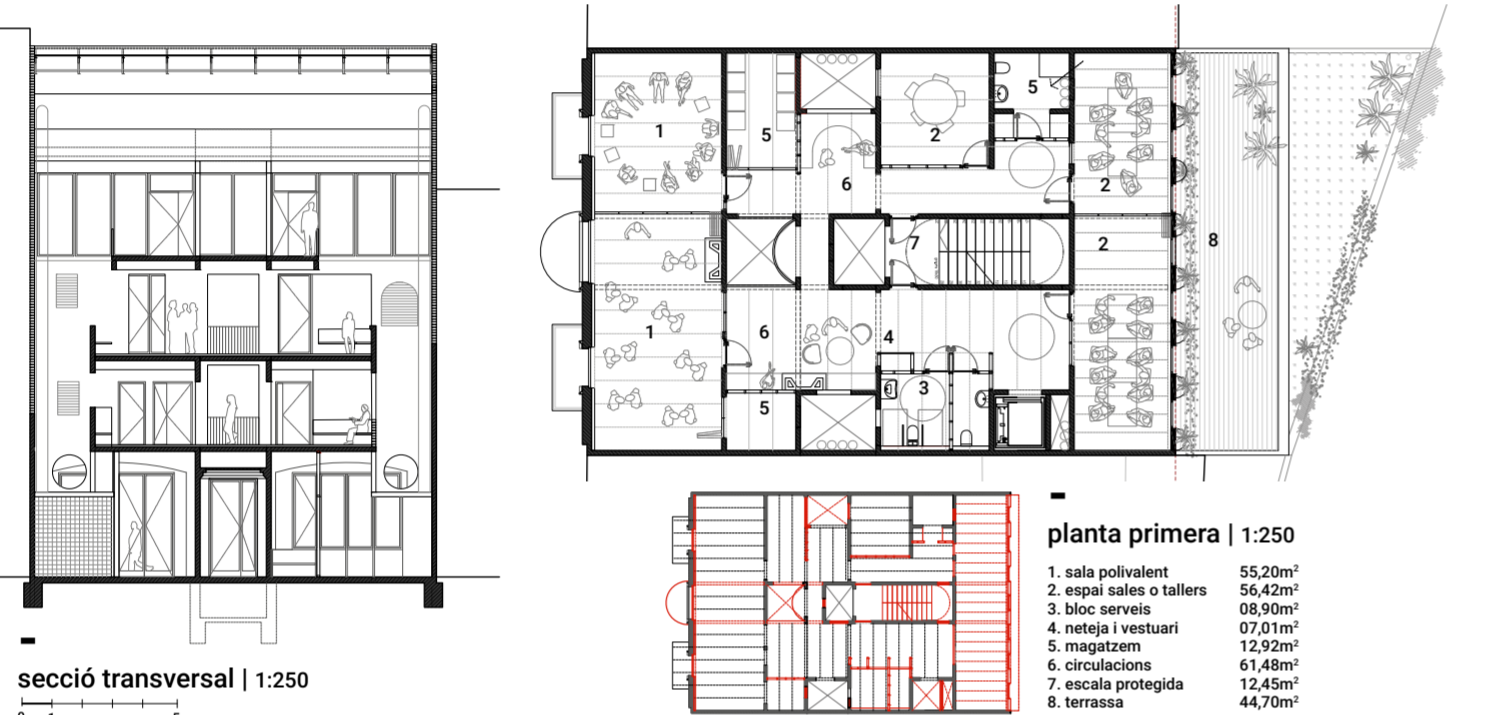
apropar



a la planta baixa, l'espai de gestió es col·loca en una posició estratègica al costat de l'accés i la recepció més gran i versàtil per ser utilitzada per múltiples usos. la sala polivalent disposa d'accés independent.



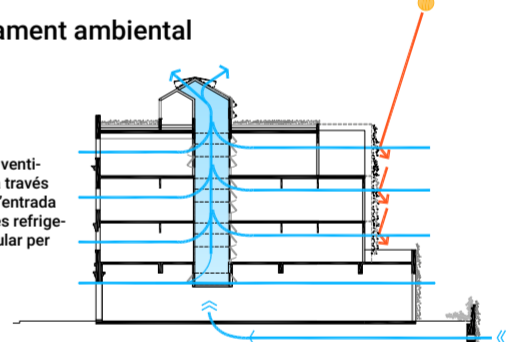
1 | façana c/Olinelles. La intervenció a la façana passa per desdubixar el nou volum integrant-lo amb l'edifici existent per ser un sol edifici.



## comportament ambiental

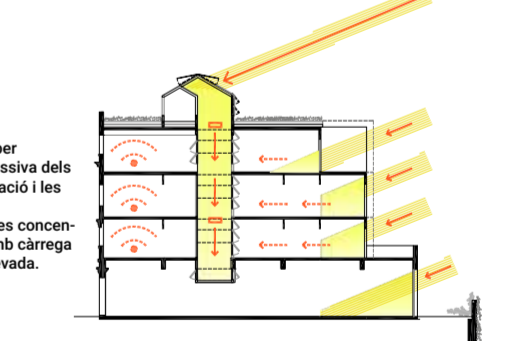
### estiu

S'incrementa la ventilació nocturna a través dels patis i per l'entrada d'aire fred que es refrigera lent i circular per sota la solera.



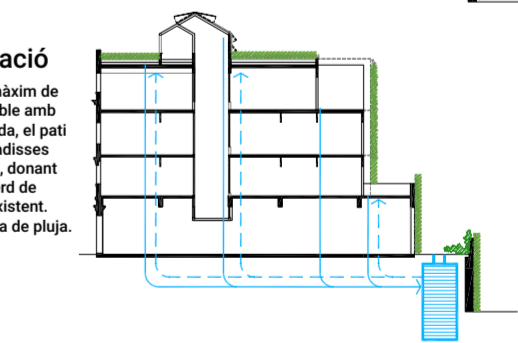
### hivern

Captació solar per climatització passiva dels espais de circulació i les sales de reunió. A la façana est es concentren els usos amb càrrega tèrmica més elevada.



### naturalització

S'incorpora el màxim de vegetació possible amb una coberta verda, el pati posterior i enfiladisses a la façana oest, donant continuïtat al verd de l'interior d'illa existent. Aprofitem l'aigua de pluja.



2 | accés principal. L'espai de gestió, el vestíbul, la recepció i la sala polivalent formen un espai continu amb el carrer.



3 | sala polivalent planta 3ª. Espai en relació al buit central i amb visuals a ambdues façanes; l'ampliació es realitza amb estructura de fusta prefabricada.