

GEMINI

CONCURS DE REHABILITACIÓ INTEGRAL DE L'EDIFICI DEL CENTRE SOCIAL DE SANTS SITUAT AL CARRER OLZINELLES NUM. 30, AL DISTRICTE DE SANTS-MONTJUIC A BARCELONA

1



PLANTA E. 1:2.500 Espais i edificis públics relacionats i connectats

PROPOSTA
La proposta planteja un projecte que combina la rehabilitació puntual d'elements de sostre i obertures puntuals de càrrega per una banda, i a l'altora, la substitució de dues cruïes a tocar de la façana de l'interior d'illa per una nova que regularitza la profunditat d'edificació i crea un volum de tres plantes amb majors llums per a destinar-les als espais de major dimensió del programa.
El projecte resol el nou edifici com el resultat de dos volums independents, el que es manté i es rehabilita amb façana al carrer, i el nou volum vinculat al jardí posterior que potria acabar a tenir comunicació amb el pati del futur nou equipament de l'Escola Cal Maiol.

PROGRAMA
La proposta opta per una solució que prioritza la simplicitat i funciona llat dels espais. Amb les sales polivalentes idènticament situades a les quatre plantes de l'edifici, la proposta vol emfatitzar com la nova construcció es la més òptima i senzilla per resoldre els espais del programa que requereixen major llum.

STRUCTURA I PROPOSTA D'INTERVENCIÓ
Es deixa l'edifici en la seva essència estructural de forjats de bigues de formigó i revoltos ceràmics i parets de càrrega de maó massís manual. A la planta baixa es conserven els revestiments de pedra natural i la primera tramada de l'escala d'accessos a la planta primera.
La intervenció crea una nova pell formada per la coberta dels tres volums de l'edifici (cruïes davanteres/Sales Tallers, alinyació vertical i cruïja posterior/Sales Polivalentes) i per la gelosia de la façana posterior que es plega a la planta baixa per oferir un porxo al jardí. Aquesta coberta es proposa de material translúcid per il·luminar millor les sales de la planta tercera i amb elements practicables per permetre ventilacions naturals.

EFICIÈNCIA ENERGÈTICA I CICLE DE VIDA DELS MATERIALS
S'utilitzen materials sostenibles, fàcilment reciclables i reaprofitables i eficients energèticament: estructura prefabricada, de muntatge en sec, i modular, de fusta.
La disposició del programa en dos volums diferenciats juntament amb l'atri central que esdevé un regulador climàtic permet optimitzar la despesa energètica dels espais calefats.



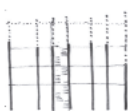
REMUNTA I SUPERPOSICIÓ
La façana es conserva i es remunta enfalçant la superposició dels dos composicions de la façana (Palau Ruziccia)



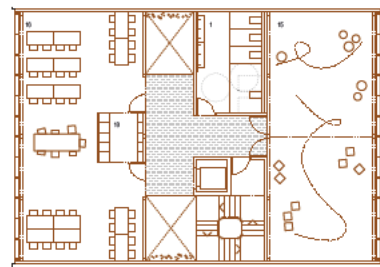
DUALITAT
Les solucions d'intervenció oposades però no antagoniques com a identitat i valor del projecte.



CONTRAST
El palau Guell, exemple de contrast entre les façanes d'un mateix edifici



PAUTA
L'ordre de les cruïes, estructures i la disposició del nou programa

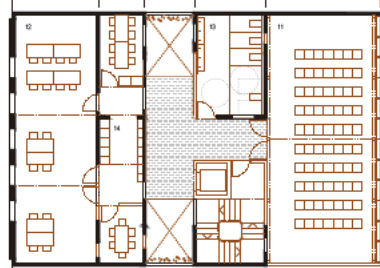


P3 E.1:200 N

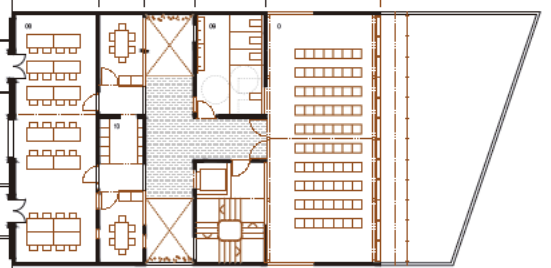
Quadre de superfícies

Planta Baixa	
01 Recepció - zona d'espera	01
02 Espai de gestió	35
03 Serveis	15
04 Sala Polivalent	77
05 Magatzem	10
06 Neteges/Vestuari	5
	203
Planta Primera	
07 Sala Polivalent 1	77
08 Espai per a sales o tallers	75
09 Serveis	20
10 Magatzem	12
	194
Planta Segona	
11 Sala Polivalent 2	77
12 Espai per a sales o tallers	75
13 Serveis	20
14 Magatzem	12
	194
Planta Tercera	
15 Sala Polivalent 3	77
16 Espai per a sales o tallers	75
17 Serveis	20
18 Magatzem	12
	194
Sup Útil programe funcional	765
Sup Útil circulacions	194
Total Sup Útil	889
Total Sup Construïda	1098

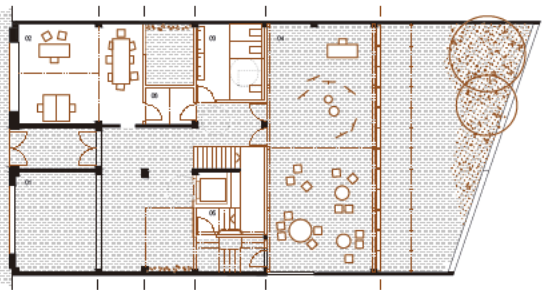
0 2 5 m



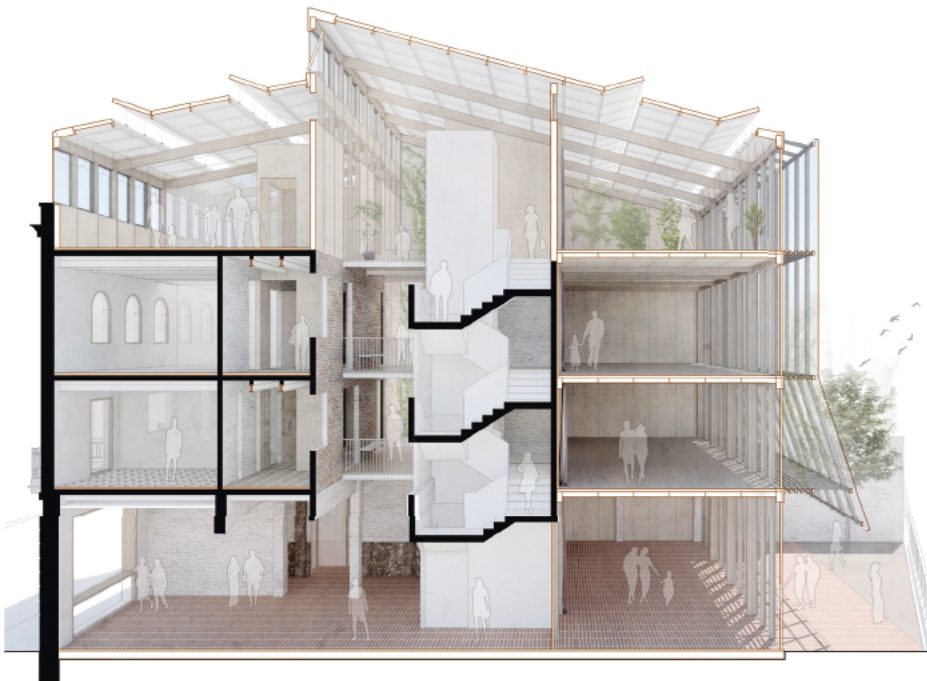
P2 E.1:200



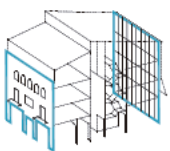
P1 E.1:200



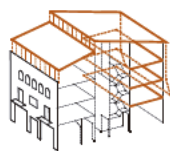
PB E.1:200



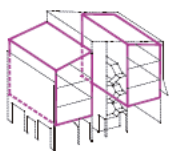
SECCIÓ E. 1:100_Vell/Nou, Demolició/Manteniment, Reforç/Construcció, Façana Carrer/ Façana Interior



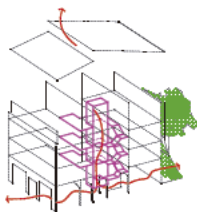
FAÇANES
Lectura dual de les façanes: la de carrer es manté inalterada, i la del pati pren l'alineació normativa alhora que serveix de suport dels forjats nous



ENVOLVENT DE FUSTA
La nova pell de l'edifici es resol amb una estructura i tancaments de fusta, que s'integren en l'edificació existent



VOLUMETRIES
El treball amb cruïes permet una disposició volumètrica dual, ubicant les aules-tallers a carrer i les sales polivalentes al pati interior



PERMEABILITAT
El nucli optimitza les circulacions verticals, alhora que remet a l'estructura original de l'edifici amb una escala central. I en planta baixa, l'edifici és permeable per afavorir la relació amb el pati