



EMPLAÇAMENT Lleialtat Sansenca

## OLZINELLENCIA

### REHABILITACIÓ INTEGRAL DE L'EDIFICI DEL 'CENTRE SOCIAL DE SANTS'

El projecte de rehabilitació de l'edifici del centre Social de Sants reafirma l'encert del projecte veí, La Lleialtat Sansenca, basat en una actitud envers el patrimoni del barri capaç de posar en valor l'arquitectura i el seu potencial social sense esborrar-ne el carisma original ni les traces del temps. Es tracta d'enfocar una rehabilitació energètica que transformi un edifici obsolet i amb greus mancances d'habitabilitat en un equipament de barri plenament funcional, saludable, eficient i de consum zero a un cost raonable. En aquest sentit, es busca realitzar les mínimes operacions, detectant els potencials que ofereix la normativa, el context urbà i la configuració de l'edifici per tal de resoldre amb eficàcia la necessària rehabilitació.

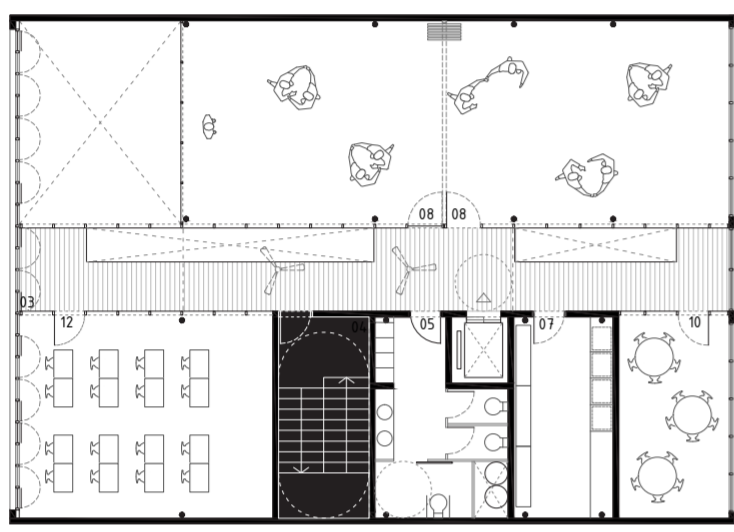
Partim d'un edifici massa profund que provoca una manca de llum i ventilació interior considerable així com circulacions poc clares i poc funcionals. Alhora, i a diferència de La Lleialtat Sansenca, partim d'un edifici originalment concebut com a habitatge unifamiliar. La seva transformació en equipament públic requereix també una revisió conceptual del potencial de l'espai i la seva capacitat representativa per acollir usos de la comunitat.

Proposem una **rehabilitació integral selectiva, molt focalitzada i poc invasiva** que millori aquests aspectes i posi en valor l'edifici tot afavorint una capacitat estratègica amb la Lleialtat Sansenca. Es tracta, principalment, de reformular la volumetria amb l'enderroc de la part posterior fora d'alineació i de la remunta d'una planta amb una geometria complementària sintètica que expressi la seva funció: l'obertura d'un quadruple espai a la seva cruïlla central i la creació d'un element de captació i ventilació, operació enfocada en generar un espai bioclimàtic dinàmic capaç d'articular el programa segons una distribució coherent i dotar l'espai de llum i ventilació natural.

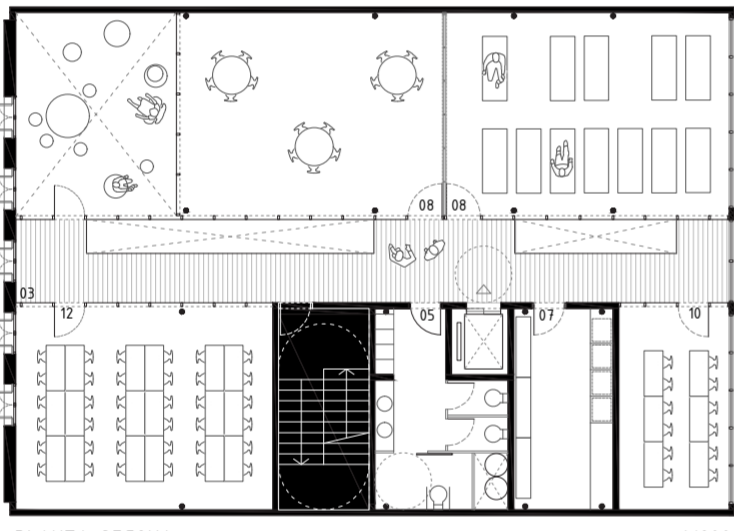
En resulta un equipament veïnal de caràcter proper, que preserva un cert aire domèstic i on la patina del temps deixa entreveure una actitud de respecte envers allò viscut anteriorment. Alhora, el nou espai central suma una mirada contemporània que representa l'anhel col·lectiu per un model més sostenible. Es tracta en definitiva d'una convivència espacial que posa en valor aspectes col·lectius i que resulten claus alhora de definir la representativitat de tot equipament comunitari.



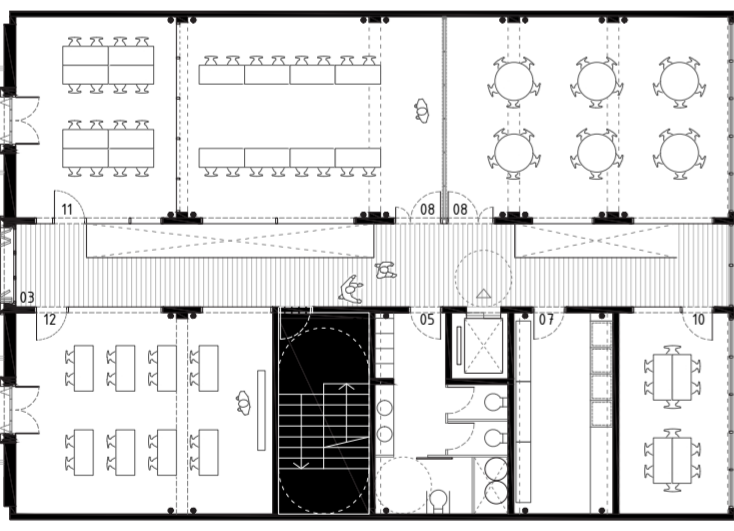
VISTA DE LA PLANTA TERCERA



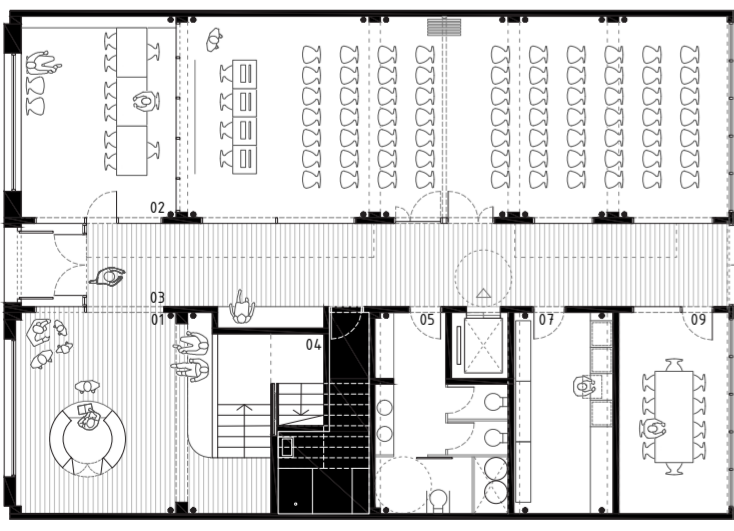
PLANTA TERCERA e. 1/200



PLANTA SEGONA e. 1/200



PLANTA PRIMERA e. 1/200



PLANTA BAIXA e. 1/200

REF	ESPAI	SUP. ÚTIL (m²)	NUM PLANTES	SUP TOTAL (m²)
01.	Recepció - zona d'espera	39,07	1 PB	39,07
02.	Espai de gestió - despatx	21,81	1 PB	21,81
03.	Passadís	127,02	- PB, 1, 2, 3	127,02
04.	Escaleres	45,22	- PB, 1, 2, 3	45,22
05.	Bloc de serveis + taquilles	14,07	3 PB, 1, 2, 3	42,21
06.	Espai de neteja	10,23	1 PB	10,23
07.	Magatzem	13,96	4 PB, 1, 2, 3	55,84
08.	Sala Polivalent	76,94	4 PB, 1, 2, 3	309,88
09.	Taller en relació amb l'exterior	15,55	1 PB	47,13
10.	Taller petit	15,71	3 PB, 1, 2, 3	45,22
11.	Taller mitjà	22,61	2 PB, 1, 2, 3	108,39
12.	Taller gran	36,13	3 PB, 1, 2, 3	108,39
13.	Pati cívic	85,10		
<b>TOTAL Superfície útil</b>		<b>960,41</b>		
<b>TOTAL Superfície construïda</b>		<b>1043,88</b>		

#### ESTRATÈGIES D'INTERVENCIÓ

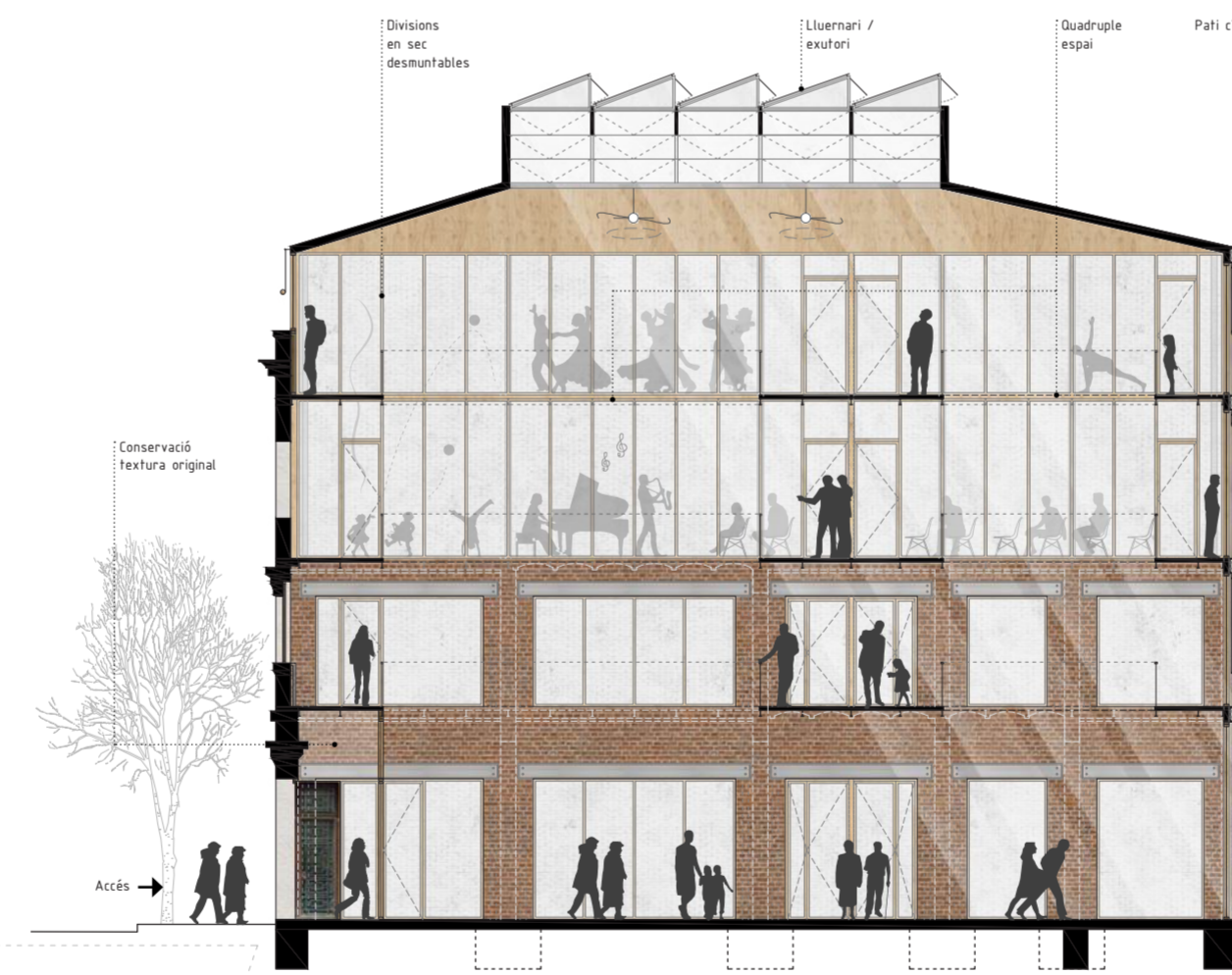
- 1. QUALITAT ESPAIS INTERIORS:**  
Obertura zenital per a entrada de llum natural controlada.
- 2. VOLUMETRIA I ENTORN**  
Nova cobertura relacionada amb la Lleialtat Sansenca.
- 3. ORGANITZACIÓ PROGRAMA, CIRCULACIONS I ACCESOS**  
Circulació vertical compacta i passadís central de distribució.
- 4. EFICIÈNCIA ENERGÈTICA I CICLE DE VIDA DE MATERIALS**  
Espai Bioclimàtic central dinàmic i estructurador.
- 5. COHERÈNCIA VIABILITAT CONSTRUCTIVA I COSTOS MANTENIMENT.**  
Consolidació forjats existents i nova estructura metàl·lica autoportant per a remunta.



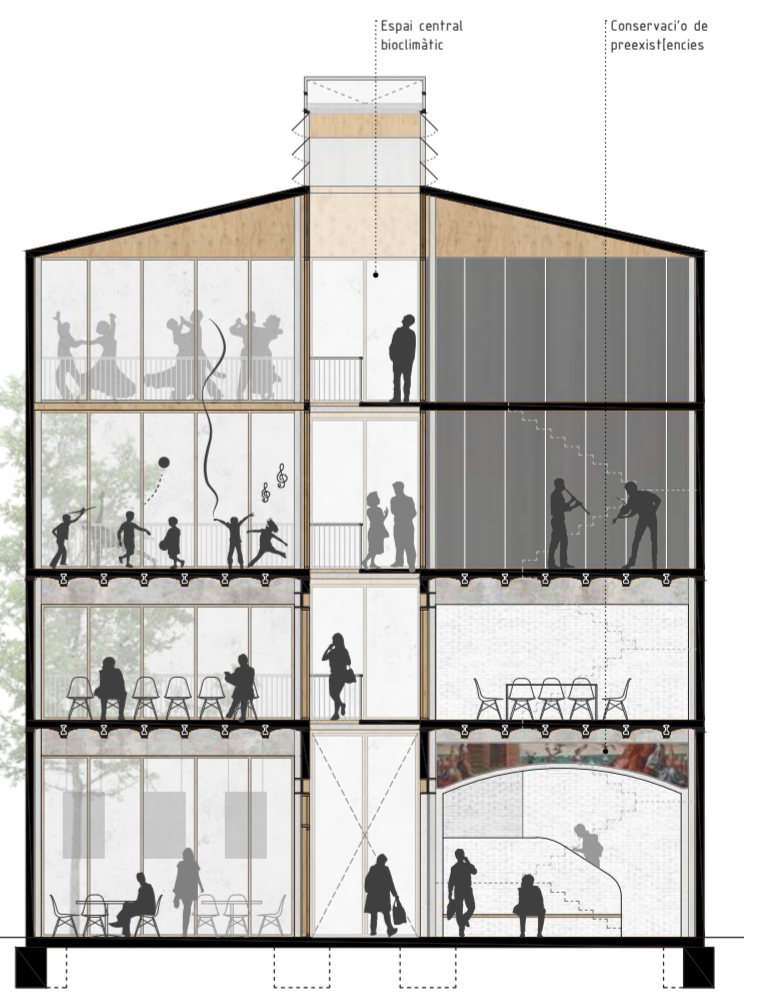
ALÇAT A C/OLZINELLES e. 1/150



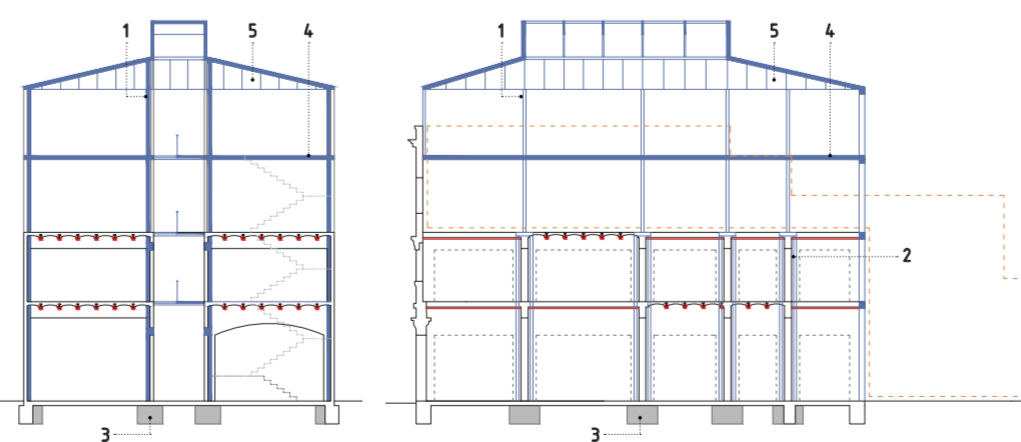
ALÇAT INTERIOR e. 1/150



SECCIÓ LONGITUDINAL e. 1/150

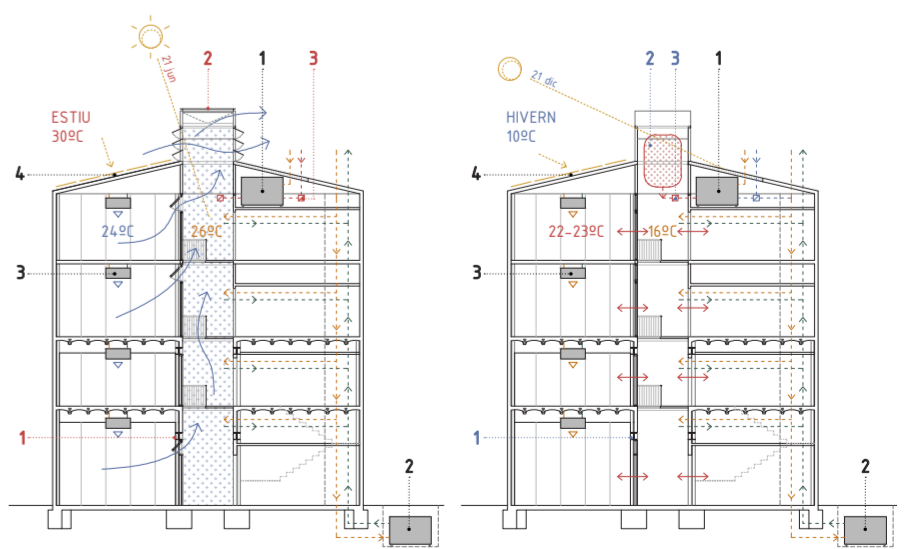


SECCIÓ TRANSVERSAL e. 1/150



#### ESTRUCTURA I CICLE DE VIDA DE MATERIALS

- Estructura existent
  - Reforços estructurals
  - Nova estructura metàl·lica
  - Enderroc
- Pàrtics metàl·lics
  - Pilars desdoblats: formació de llandes
  - Nova fonamentació dels pilars
  - Sostre corretges metàl·liques + xapa col·laborant
  - Coberta lleugera: panells sandwich xapa plegada sobre corretges metàl·liques



#### EFICIÈNCIA ENERGÈTICA

- ESTIU**
- Permeabilitat: ventilació natural passiva per convecció
  - Protecció solar regulable
  - Free-cooling nocturn
- HIVERN**
- Compactat
  - Sobreescaïfament natural per efecte hivernacle
  - Pre-tractament aire primari amb bossa d'aire calent
- UTA (Unitat de Tractament d'Aire) amb recuperador de calor (Iut x 10.000m³/h)
  - Refrigeradores ubicades al pati (2ut x 60 kW)
  - Climatització per volum variable (VAV)
  - Plaquets fotovoltaïques

#### Sectorització per requeriments de confort

