



La remunta es formalitza lleugera i metàl·lica, de manera complementària a la massivitat de la preexistència

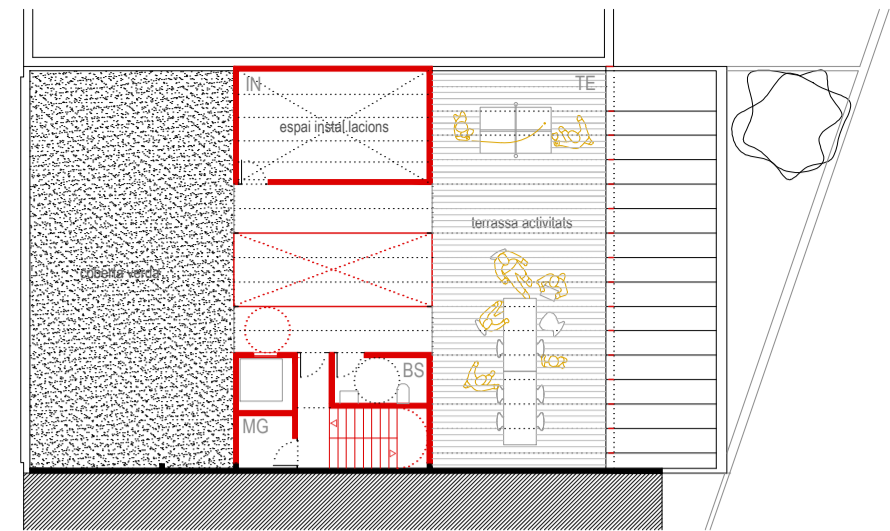
El nou centre social es planteja com una ròtula entre la Lleiàlta Santsenca, i l'edifici de Can Maiol. La planta baixa del centre pot esdevenir un 'nou carrer' que relligui el carrer Olzinelles amb el carrer de Sagunt en un futur eix cívic.

El projecte aposta pel màxim aprofitament de l'estructura permetent optimitzar el procés constructiu en temps i cost, allargant la vida útil dels materials i evitant estabilitzacions complementàries. La volumetria actual es completa amb nous trams de forjat per guanyar alçada dins dels paràmetres normatius. Es respecta en gran mesura l'estructura murària de l'edifici actual i la seva configuració tipològica, reforçant el paper dels murs com elements divisoris i es col·loca el nou programa en relació a aquesta espacialitat. De la mateixa manera que es reforça la lectura de l'espai, es vol reforçar la comprensió material de l'espai original, a nivell de sostres, paviments, murs, etc.

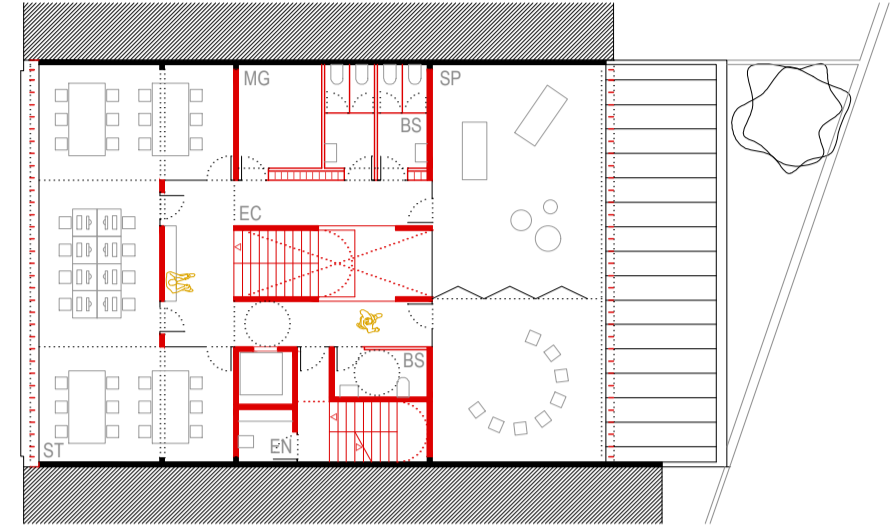
Aprofitant la disposició murària preexistent i la creació del nou nucli d'escala, es genera un pati central, a mode d'atri de tota l'alçada de l'edificació, que a part d'esdevenir un espai de relació visual entre plantes i d'entrada de llum zenital, esdevé un element bioclimàtic que permet generar una zona atemperada al cor de l'edifici, en relació als espais de circulació i els espais climatitzats, permetent maximitzar l'estalvi energètic.



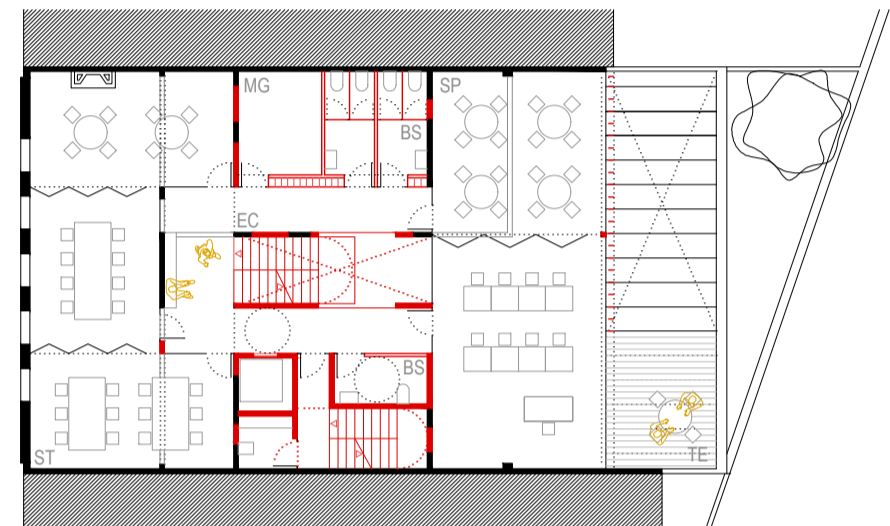
0 2 5 10 e. 1:1500



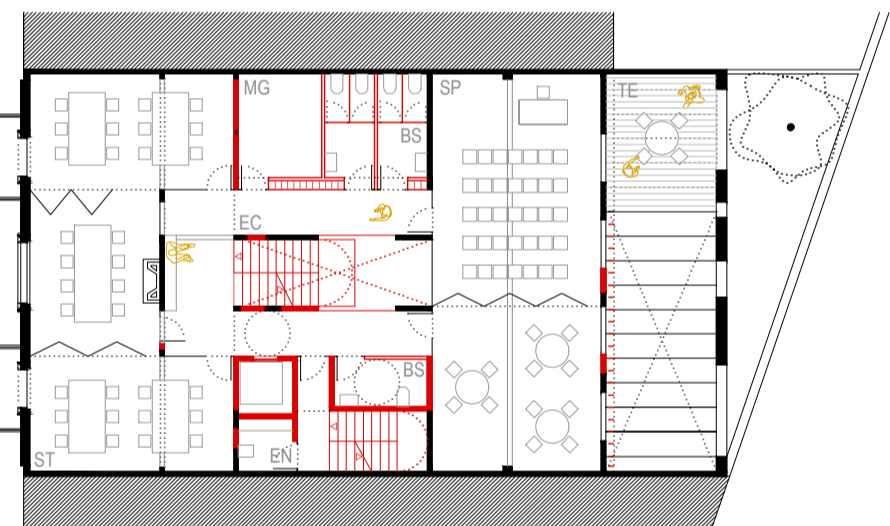
PLANTA COBERTA +13.60



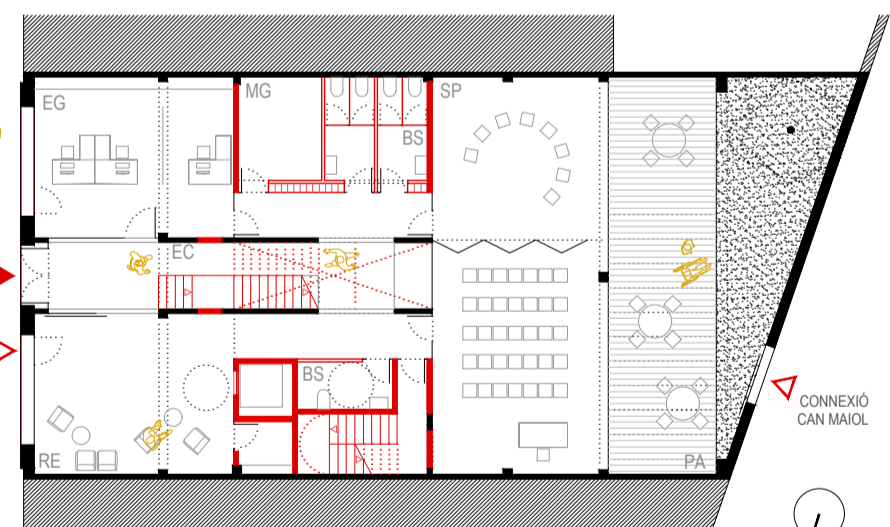
PLANTA TERCERA +10.60



PLANTA SEGONA +7.30



PLANTA PRIMERA +4.30

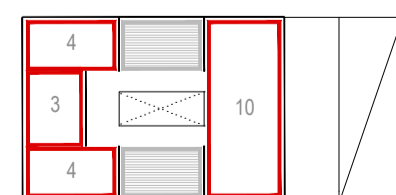


PLANTA BAIXA +0.00

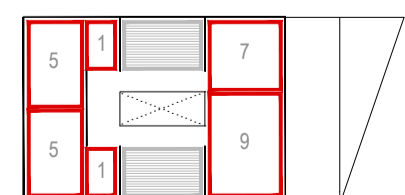
RE	recepció-zona d'espera	42m ²	EN	espais de neteja (3 u.)	10m ²	
EG	espai de gestió	36m ²	MG	magatzems (5 u.)	47m ²	
BS	bloc de serveis	73m ²	EC	espai comú/circulacions	135m ²	
SP	sales polivalentes (4 u.)	304m ²	PA	pati exterior	80m ²	
ST	espais sales i tallers	225m ²	TE	terrasses	108m ²	
					superfície útil	868m²
					superfície construïda	992m²

ESTRUCTURA D'ESPais FLEXIBLE

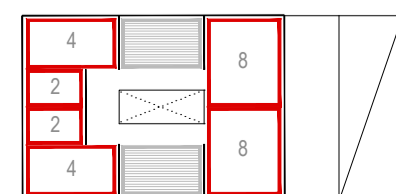
La configuració estructural i tipològica permet plantejar diferents distribucions espacials dels espais segons les necessitats



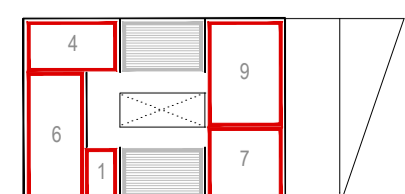
1	espai individual	9m ²	6	taller gran	37.5m ²
2	petit grup	11m ²	7	sala petita	31m ²
3	taller petit	22m ²	8	sala mitjana	38m ²
4	taller mitjà 1	24.5m ²	9	sala gran	45m ²
5	taller mitjà 2	26.5m ²	10	sala única	76m ²



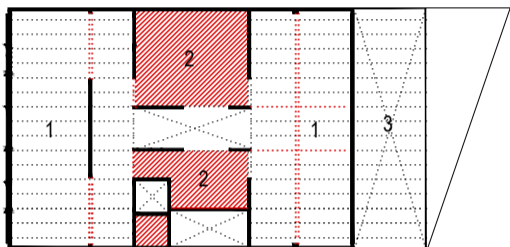
1	espai individual	9m ²	6	taller gran	37.5m ²
2	petit grup	11m ²	7	sala petita	31m ²
3	taller petit	22m ²	8	sala mitjana	38m ²
4	taller mitjà 1	24.5m ²	9	sala gran	45m ²
5	taller mitjà 2	26.5m ²	10	sala única	76m ²



1	espai individual	9m ²	6	taller gran	37.5m ²
2	petit grup	11m ²	7	sala petita	31m ²
3	taller petit	22m ²	8	sala mitjana	38m ²
4	taller mitjà 1	24.5m ²	9	sala gran	45m ²
5	taller mitjà 2	26.5m ²	10	sala única	76m ²

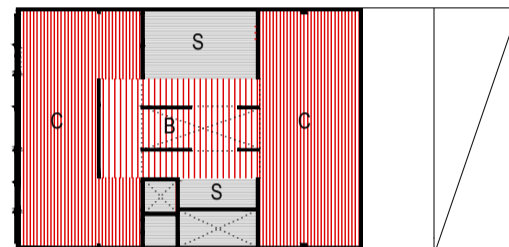


1	espai individual	9m ²	6	taller gran	37.5m ²
2	petit grup	11m ²	7	sala petita	31m ²
3	taller petit	22m ²	8	sala mitjana	38m ²
4	taller mitjà 1	24.5m ²	9	sala gran	45m ²
5	taller mitjà 2	26.5m ²	10	sala única	76m ²



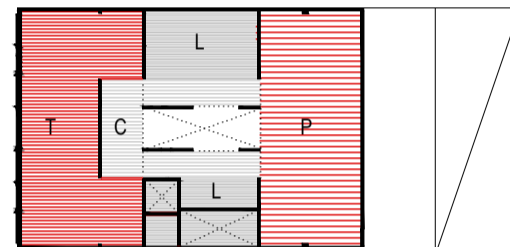
CONSOLIDACIÓ ESTRUCTURAL

- 1 Reparació i reforç de forjats existents amb perfils metàl·lics
- 2 Compleció de forats i nous trams de fusta (elements tipus CLT)
- 3 Buidat puntual de trams danyats (reparació biguetes)



JERARQUITZACIÓ CLIMÀTICA

- S Espais sense climatitzar
- B Espais amb acondicionament bioclimàtic / Atri central
- C Espais climatitzats mecànicament



RACIONALITAT FUNCIONAL

- P Sales polivalentes / Màxim assoliment i confort acústic
- T Espais de tallers i sales / Façana urbana i control solar
- C Espai de circulació / Espai central de trobada
- L Espais logístics / Interiors i en mitgeres

ESTRATÈGIES DE SOSTENIBILITAT

Reducció de la demanda energètica

- R1 màxim aprofitament de les prestacions de l'estructura actual que es repara i reforça. Allargament cicle de vida traspassat interior mur façana existent amb aïllament de fibres de fusta
- R2 noves finestres amb baixa infiltració i doble envidrament (baix emissiu / control solar)
- R3 coberta enjardinada. Efecte barrera tèrmica per evaporació
- R4 coberta flotant ventilada. Reducció isolació
- R5 atri dinàmic. Ventilació natural. Finestres motoritzades
- R6 toldos exteriors practicables per a protecció d'estiu
- R7 embolcall protector amb lames verticals per sol ponent
- R8 pèrgola ombrejada i vegetació de fulla caduca
- R9 nova solera aïllada i impermeabilitzada.
- R10 porticons practicables de fusta a llevant
- R11 porticons practicables de fusta a llevant

Gestió del cicle de l'aigua

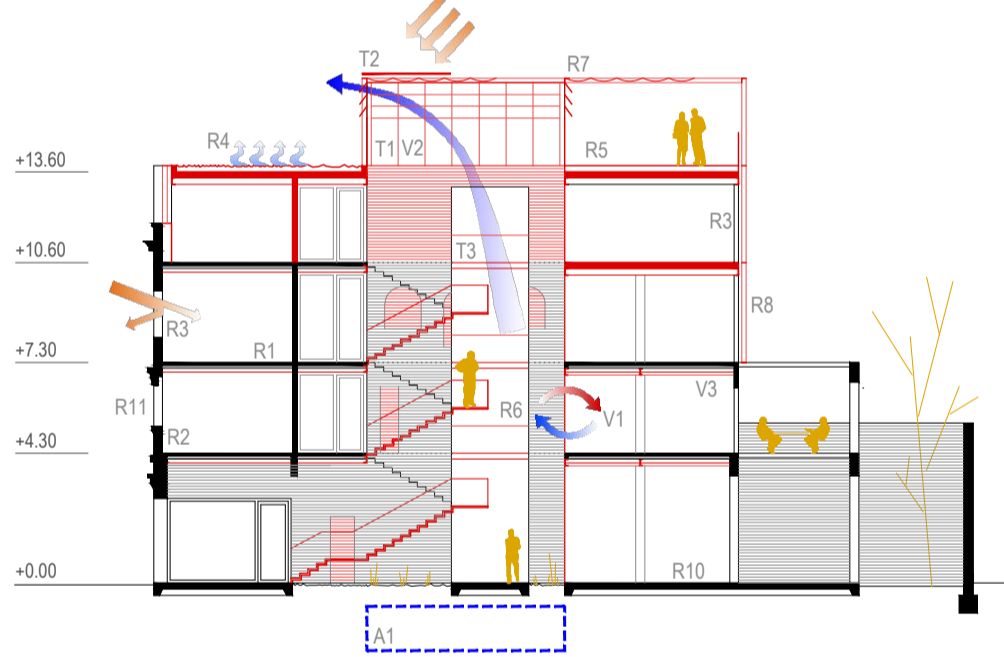
- A1 aprofitament soterrani per a dipòsit pluvial Us per a descàrrega WC i reg

Instal·lacions tèrmiques integrades i eficients

- T1 equips de producció amb bomba de calor d'alta eficiència amb recuperació total
- T2 recolzament amb camp fotovoltaic per a consum propi
- T3 fancoils individualitzats per espai concentrats en el nucli logístic de cada planta

Sistema de ventilació amb pre-tratament aire

- V1 l'aire de renovació es captarà de l'atri. Aprofitament aire pre-escalfat (hivern) i ventilació natural entre temps i a l'estiu (exutoris motoritzats)
- V2 unitat de tractament d'aire en coberta i distribució amb conductes vistos circulars de xapa
- V3 sistema de recuperació entàlpic amb sondes de control d'aire en les sales



Màxim aprofitament de l'estructura actual que es repara, consolida i reforça

Es respecta l'estructura murària i la configuració tipològica de l'edifici. Les noves parets s'entrelliguen amb les antigues

S'aprofita part de la coberta per a la realització d'activitats a l'aire lliure



Es revesteix el volum amb un embolcall de perfils metàl·lics que fan de protecció solar i suport de tendals en coberta

Es completa la volumetria amb una nova estructura amb CLT. Material sostenible i de fàcil posada en obra

L'escala esdevé un passeig que relaciona espai públic i els espais de relació en cada planta

La sala, independentzable, es relaciona amb el pati interior el qual n'esdevé una prolongació

Les cruïes que sobrepassen la profunditat edificable es buiden per esdevenir pèrgola, terrassa, pati...

L'atri central esdevé espai de trobada i de relació visual entre plantes. Un espai bioclimàtic, amb llum natural zenital, que permet optimitzar el funcionament energètic de l'edifici