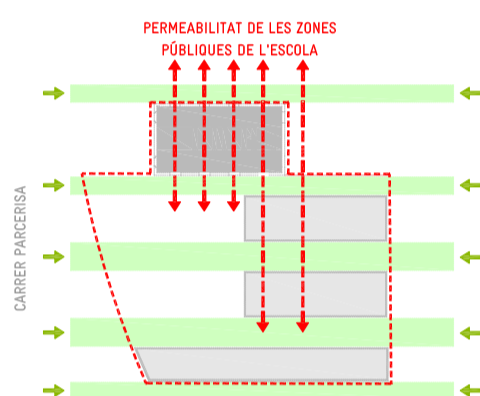


**ESTRATÈGIES BÀSIQUES DE LA PROPOSTA**

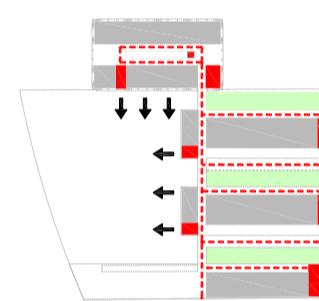
● **PERMEABILITAT VISUAL DE L'ÀMBIT DE PROJECTE**

LA PROPOSTA APOSTA DONAR CONTINUITAT AL PARC DE CAN BATLLÓ MITJANÇANT L'ORGANITZACIÓ DELS ESPAIS LLIBRES DEL PROJECTE, PERMETENT D'AQUESTA MANERA LA PERCEPCIÓ DEL PARC DES DEL CARRER PARCERISA. D'ALTRA BANDA, LA COL·LOCACIÓ DELS ESPAIS DE L'ESCOLA AMB UN CARÀCTER MÉS PÚBLIC A LA PLANTA BARRA DE L'EDIFICI EXISTENT I A LA ZONA DE L'ACCÉS, FA POSSIBLE LA PERMEABILITAT EN EL SENTIT TRANSVERSAL DE LA PROPOSTA.



● **EL PROJECTE COM A SISTEMA**

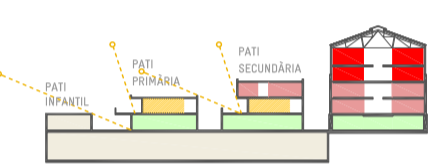
LA PROPOSTA PLANTEJA UN CONJUNT D'EDIFICIS QUE REMETEN EN EL SEU PERFIL, TEXTURA I MATERIAL AL BLOC 19, INTEGRANT-SE D'AQUESTA MANERA EN EL CONJUNT D'EDIFICACIONS QUE CONFORMEN EL RECINTE FABRIL DE CAN BATLLÓ. ELS DIFERENTS EDIFICIS S'ARTICULEN MITJANÇANT UN SISTEMA DE CIRCULACIONS, NUCLIS VERTICALS I PATIS FORMANT UNA ORDENACIÓ, ON L'EDIFICI EXISTENT S'INTEGRA COM UNA PEÇA MÉS. LA DISPOSICIÓ DE LES DIFERENTS EDIFICACIONS QUE CONFORMEN L'ESCOLA PERMETEN QUE L'EDIFICI EXISTENT NO QUEDI RELEGAT A UN DARRERA I PARTICIPI COM LA RESTA DEL PATI DE L'ESCOLA.



● **ATERRASSAMENT I ESTRATIFICACIÓ DEL PROGRAMA**

D'UNA BANDA LA PROPOSTA ORGANITZA EL PROGRAMA FUNCIONAL PER ESTRATS, PENSANT EN LA MOBILITAT I L'ACCESSIBILITAT DELS ALUMNES SEGONS LA SEVA EDAT. AIXÍ DONCS, ELS ESPAIS COMUNS DEL CENTRE ES SITUEN EN PLANTA BAIXA, EL PROGRAMA D'EDUCACIÓ INFANTIL QUEDA SEGREGAT DEL BLOC PRINCIPAL DE L'AULARI I ES SITUA EN PLANTA PRIMERA AMB UN ACCÉS INDEPENDENT DES DEL PARC. L'EDUCACIÓ PRIMÀRIA I SECUNDÀRIA ES DESENVOLUPEN DINS DEL BLOC 19, AGRUPANT-SE DINS D'UNES PLANTES.

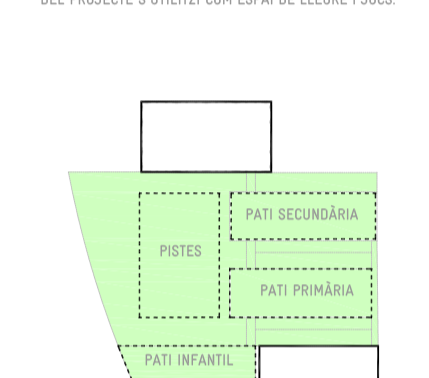
D'ALTRA BANDA, ELS EDIFICIS S'ATERRASSEN PER A PERMETRE QUE ELS DIFERENTS ESPAIS DE JOCS GAUDEIXEN DE LES MILLORS CONDICIONS D'ASSOLEIAMENT.



● **MAXIMITZAR ELS ESPAIS D'ÚS LÚDIC DE L'ESCOLA**

LA PROPOSTA APOSTA PER MAXIMITZAR ELS ESPAIS DE JOCS APROFITANT LES DIFERENTS COBERTES DELS EDIFICIS. CADASCUN DELS ESPAIS LÚDICS ESTÀ RELACIONAT DIRECTAMENT AMB EL NIVELL DE L'AULARI AL QUE SERVEIX, PERMETENT SEGREGAR PER GRUPS D'EDAT ELS DIFERENTS ESPAIS DE JOCS.

D'AQUESTA MANERA ACONSEGUIM QUE QUASI LA TOTALITAT DE L'ÀMBIT DEL SÒL DISPOST PER AL DESENVOLUPAMENT DEL PROJECTE S'UTILITZI COM ESPAI DE LLEURE I JOCS.



**ELEMENTS CONSTRUCTIUS DEL PROJECTE**

- 01 COBERTA FORMADA PER ENLLATAT I TAULELL ENCADELATAT DE FUSTA, AÏLLAMENT AMB FIBRA DE FUSTA I ACABAT AMB TEULA CERÀMICA MUNTADA SOBRE ENCAVALLADES EXISTENTS RECUPERADES. LES PARTS METÀL·LIQUES QUE CONFORMEN ELS TIRANTS ES PROTEGIRAN MITJANÇANT PINTURA INTUMESCENT PER TAL DE PODER QUEDAR VISTES.
- 02 LLUERNARI PRACTICABLE AMB SISTEMA D'OBERTURA AUTOMATITZAT MITJANÇANT PROGRAMA DE GESTIÓ DE L'EDIFICI PER TAL D'AFAVORIR L'EFFECTE XEMENIEI I LA VENTILACIÓ NATURAL DELS ESPAIS, AIXÍ COM EL PROTEGIR EL SOTACOBERTA DE L'AULARI DEL SOBRESSESCALFAMENT EN ÈPOQUES D'ESTIU. DURANT L'INVERN FUNCIONA COM UN IMPORTANT CAPTADOR SOLAR ACONSEGUINT IMPORTANTS GUANYOS TÈRMICS.
- 03 L'ESTRUCTURA DE L'AULARI SITUAT AL BLOC 19 ES CONFORMA A TRAVÉS DE SOSTRES I MURS DE CÀRREGA DE FUSTA CONTRALAMINADA SEPARADA DELS TANCAMENTS D'OBRA DE FÀBRICA EXISTENTS, PERMETENT UNA CONSTRUCCIÓ ALTAMENT INDUSTRIALITZADA, DE RÀPIDA COL·LOCACIÓ I BAIX IMPACTE ECOLÒGIC, LLEUGERA, DESMUNTJABLE I RESPECTUOSA AMB L'EDIFICI EXISTENT.
- 04 LA IMATGE DELS NOUS EDIFICIS ES CONFIGURA A TRAVÉS D'UNA FAÇANA VENTILADA CERÀMICA QUE REMET A LA TEXTURA I L'ACABAT DELS EDIFICIS DEL CONJUNT DE CAN BATLLÓ. COM A FAÇANA LLEUGERA, ÉS COHERENT AMB UNA CONSTRUCCIÓ LLEUGERA I INDUSTRIALITZADA COM LA QUE ES PROPOSA. LES DIFERENTS POSSIBILITATS DE FORMATS I PÈCES QUE PERMET LA CERÀMICA PENJADA, PERMET INTEGRAR LES PROTECCIONS SOLARS EN LA FAÇANA PERMETENT UNA LECTURA MÉS ABSTRACTA I UNITÀRIA DELS EDIFICIS.
- 05 LES COBERTES DELS NOUS EDIFICIS ES TRACTEN COM A UMBRACLES, PROTEGINT DE L'EXCÉS DE RADIACIÓ ELS ESPAIS DE JOCS. A MÉS L'ESTRUCTURA DELS UMBRACLES PERMETEN INTEGRAR DE MANERA COHERENT EN EL PROJECTE ELEMENTS TÈCNICS COM SÓN ELS COL·LECTORS SOLARS, PER A PRODUCCIÓ TANT, DE L'ACÉS DELS VESTUARIS DE L'ESCOLA COM DELS VESTUARIS DEL CENTRE DE NETEJA, AIXÍ COM PANELLS FOTOVOLTAÏCS PER A LA PRODUCCIÓ D'ENERGIA ELÈCTRICA.
- 06 L'ESTRUCTURA DEL NOU AULARI, DE LA MATEIXA MANERA QUE LA DE DINS DEL BLOC 19 ES CONFORMA A TRAVÉS DE SOSTRES I MURS DE CÀRREGA DE FUSTA CONTRALAMINADA, PERMETENT UNA CONSTRUCCIÓ ALTAMENT INDUSTRIALITZADA I RESPECTUOSA AMB EL MEDI AMBIENT.
- 07 EL SOTERRANI ES CONFIGURA COM UN BASAMENT DE FORMIGÓ PERFORAT PER PATIS SOBRE EL QUE ES RECOLZEN LES DIFERENTS ESTRUCTURES DE FUSTA QUE CONFORMEN ELS EDIFICIS.

