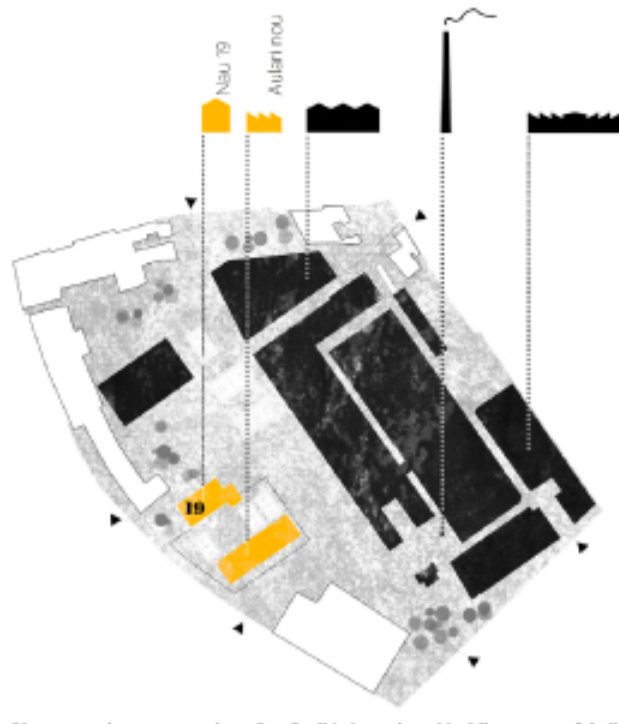


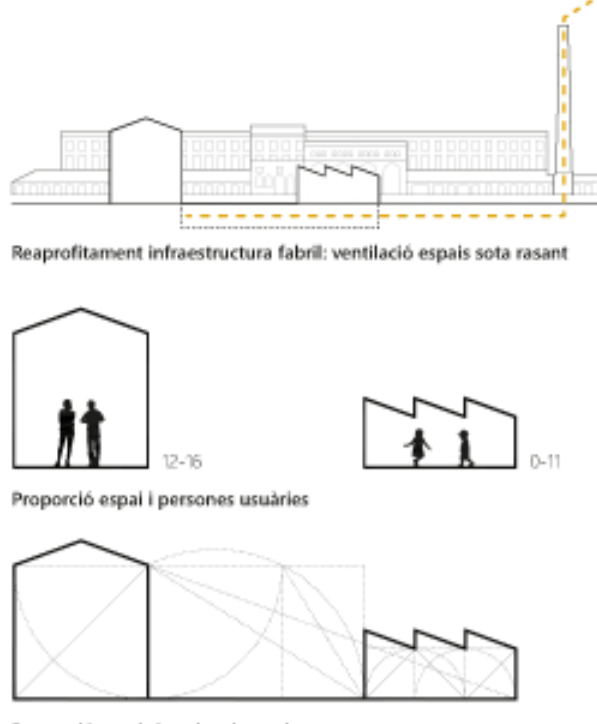
Can Batlló

Recinte fabril

La proposta volumètrica busca la posta en valor de la Nau 19 (sense cap catalogació patrimonial) i del recinte de Can Batlló (catalogat com a Bé d'Interès Local) a través del llegat fabril que representen. La recuperació d'una tipologia pròpia del repertori fabril la forma de la qual respon a la creació d'espais diàfans amb llum de nord uniforme (nau en dent de serra) realitza el caràcter de Can Batlló. Així, més enllà d'una integració volumètrica i compositiva es busca que la implantació del nou volum es pugui entendre com a part de la dinàmica de rehabilitació del recinte fabril i transformació en una illa d'equipaments. Així, la complementarietat volumètrica entre l'edifici històric i el nou volum en dent de serra ve donada per la diferència d'alçada; fet que respon alhora a tres objectius: Per una banda, generar una espaiabilitat proporcionada amb les persones usuàries (majoritàriament infants d'Infantil a Primària), per altra, minimitzar l'impacte volumètric en el conjunt per tal de propiciar una lectura correcta de la Nau 19 i del conjunt fabril, així com per garantir un correcte assoliment del pati i una bona orientació de les aules.

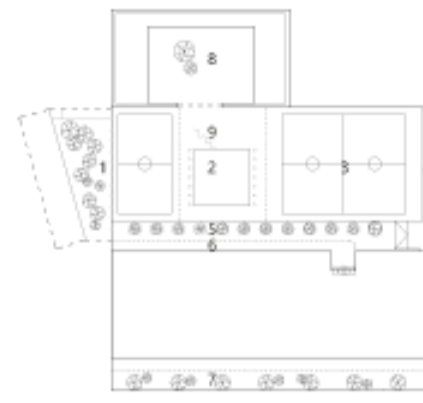


Planta emplaçament recinte Can Batlló, Aproximació al llenguatge fabril



Proporció espais interiors i exteriors

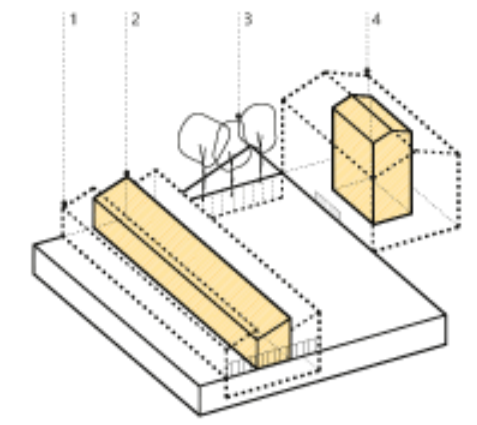
- Jardí Contemplatiu
- Zona de Jocs Central
- Pistes Poliesportives
- Grades Amfiteatre
- Franja d'Arbres Frutiers
- Zona Porxada
- Jardí Infantil drenant
- Espai Polivalent
- Espai Memòria
- Canal de la infanta



Espai exterior divers i inclúsiu



- Tipologia en Dent de serra
- Espai bioclimàtic
- Takis ajardinat
- Atri bioclimàtic



Arquitectura bioclimàtica pedagògica



Detall façana Planta Soterrani
E 1:400



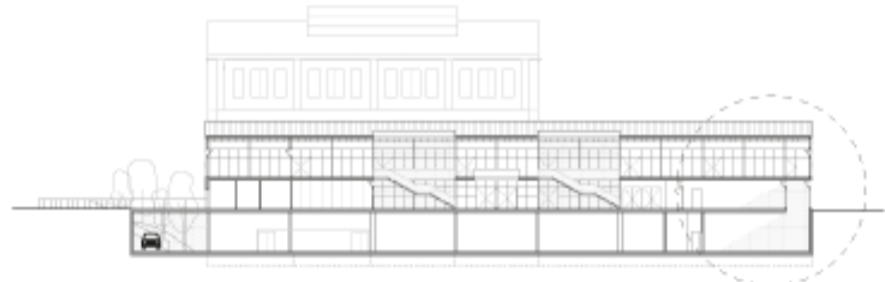
Secció longitudinal Centre logístic
E 1:800



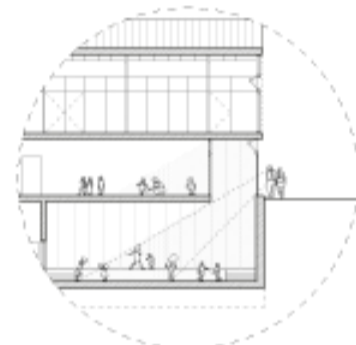
Alçat Nau 19
E 1:500



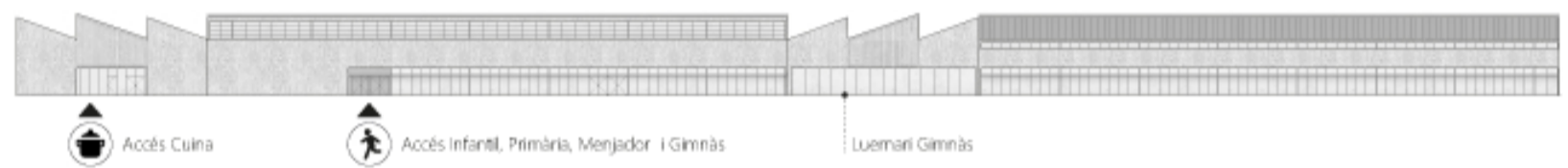
Detall nova porta d'accés Nau 19



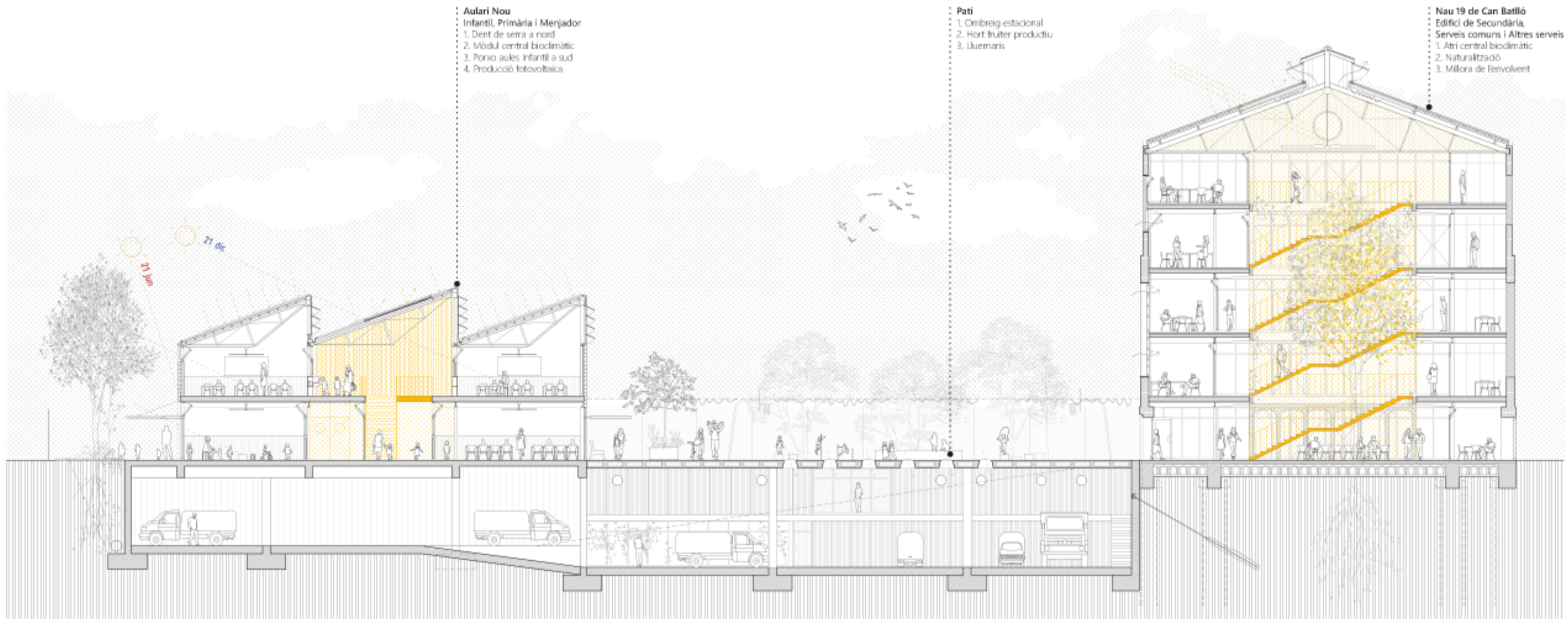
Secció longitudinal Aulari Nou
E 1:800



Detall lluernari-façana Gimnàs
E 1:400



Alçat Aulari Nou
E 1:500

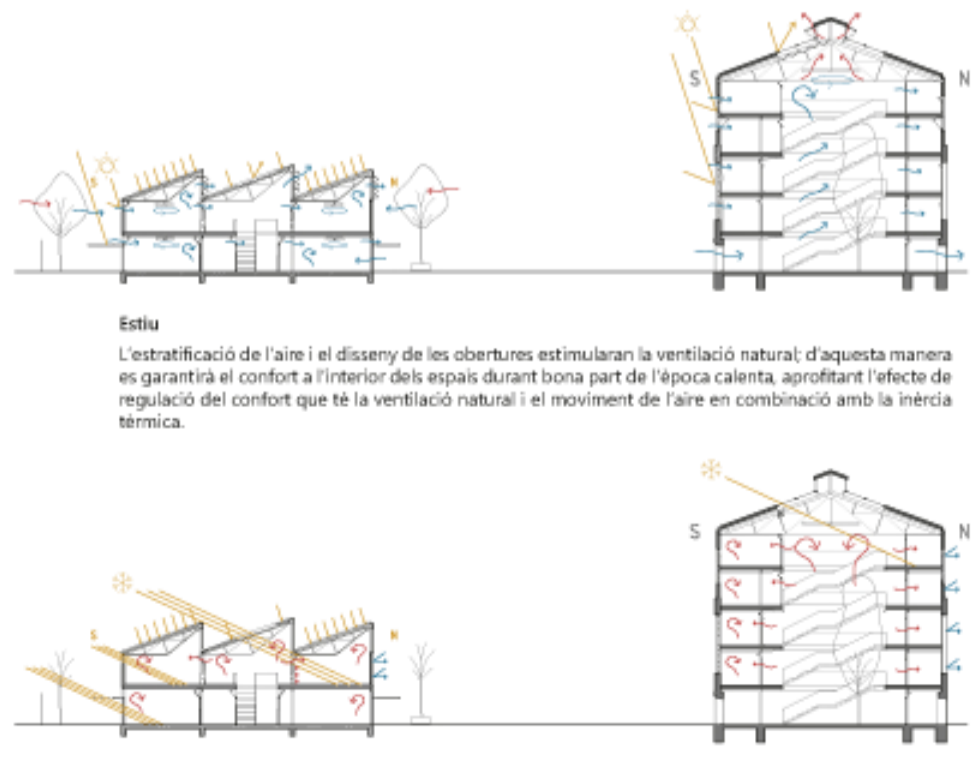


Secció transversal del conjunt
E 1:200

- Aulari Nou**
- Infantil, Primària i Menjador
 - 1. Dent de serra a nord
 - 2. Mòdul central bioclimàtic
 - 3. Porxo aules infantil a sud
 - 4. Producció fotovoltaica

- Pati**
- 1. Ombreig estacional
 - 2. Hort fruiter productiu
 - 3. Lluernaris

- Nau 19 de Can Batlló**
- Edifici de Secundària, Serveis comuns i Altres serveis
 - 1. Atri central bioclimàtic
 - 2. Naturalització
 - 3. Millora de l'envoltent



Estiu
L'estratificació de l'aire i el disseny de les obertures estimularan la ventilació natural; d'aquesta manera es garantirà el confort a l'interior dels espais durant bona part de l'època calenta, aprofitant l'efecte de regulació del confort que té la ventilació natural i el moviment de l'aire en combinació amb la inèrcia tèrmica.

Hivern
Els atris actuen com a coixí tèrmic i es dissenyen per produir una bossa d'aire calent a l'hivern per ventilar els espais interiors, reduint així les necessitats de climatització activa de l'edifici.

Esquemes comportament climàtic



Vista exterior des del carrer Camí de la Cadena