



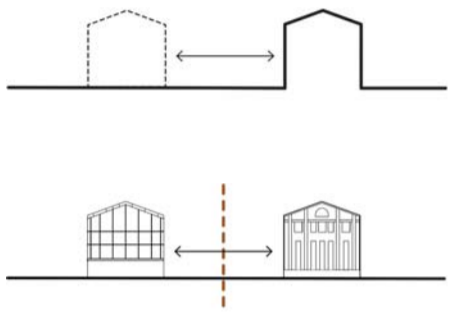
ESTRATÈGIA ARQUITECTÒNICA I URBANÍSTICA
 Projectar un nou edifici al costat d'un altre, amb una volumetria rodona i amb un alt valor patrimonial no es dona masses vegades. Quina és la opció més respectuosa? ... Actuar per mimetisme? O bé per oposició? ... Segurament cap de les dues.

La proposta planteja prendre com a model la volumetria principal, l'edificació actual, donant per vàlid el diàleg que estableixen els dos cossos de igual a igual. Està clar que no es pot caure en l'error d'emular estils arquitectònics superats pel temps, per tant, la materialitat ha d'ésser diferent.

Massivitat versus lleugeresa, aquesta és l'estratègia. Mentre s'opta pel manteniment de l'expressivitat material i formal en el Bloc 19, consistent en el predomini del ple en front del buit i respectant els eixos compositius actuals, el nou edifici es planteja des d'un punt de vista més immaterial, molt més massiu, emfatitzant la lleugeresa en front a la massivitat, gelosies enfront de murs, porxos lleugers enfront de murs de càrrega. Aquesta contraposició a nivell físic no es du a terme a nivell perceptiu material. Es posa en valor la **materialitat ceràmica** de l'edifici actual exportant-lo al nou d'una forma totalment diferent: tancaments ceràmics i elements de gelosies ceràmiques per tamisar la llum solar.

El futur de la part central del recinte de Can Batlló tindrà el caràcter de **parc urbà**. Aquest és un dels motius pels quals la resta de l'edificació en superfície, fora del volum principal del nou edifici, no supera l'alçada de planta baixa i té un caràcter menys massiu. Es preten que el parc entrin dins l'escola, l'altremanera de patis i espais de joc confirmen aquesta voluntat.

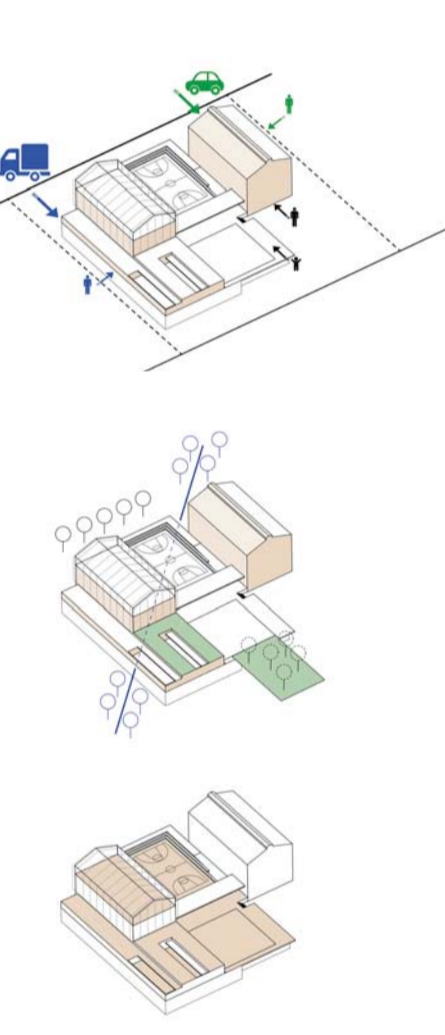
L'interior dels edificis es relaciona amb l'exterior d'una forma discreta, gens directa. Mentre al nou edifici s'opta per la utilització d'elements de filtre, al Bloc 19 es manté l'estratègia d'obertures seguint el ritme compositiu actual. Aquestes obertures disposaran de **porticons corredissos** embeguts a l'interior del mur, que mantindran la composició d'obertures dibuixades sobre la façana existent.



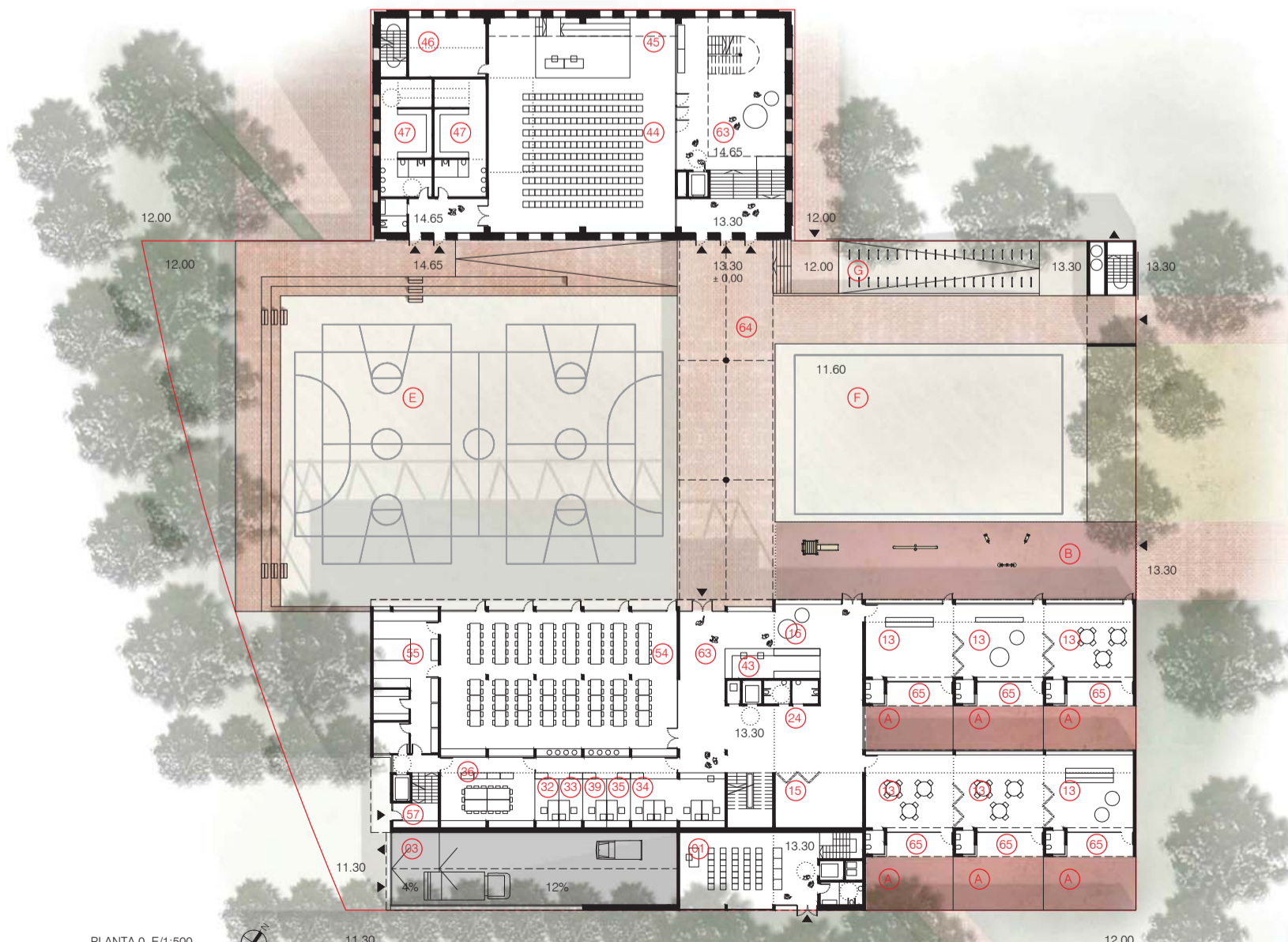
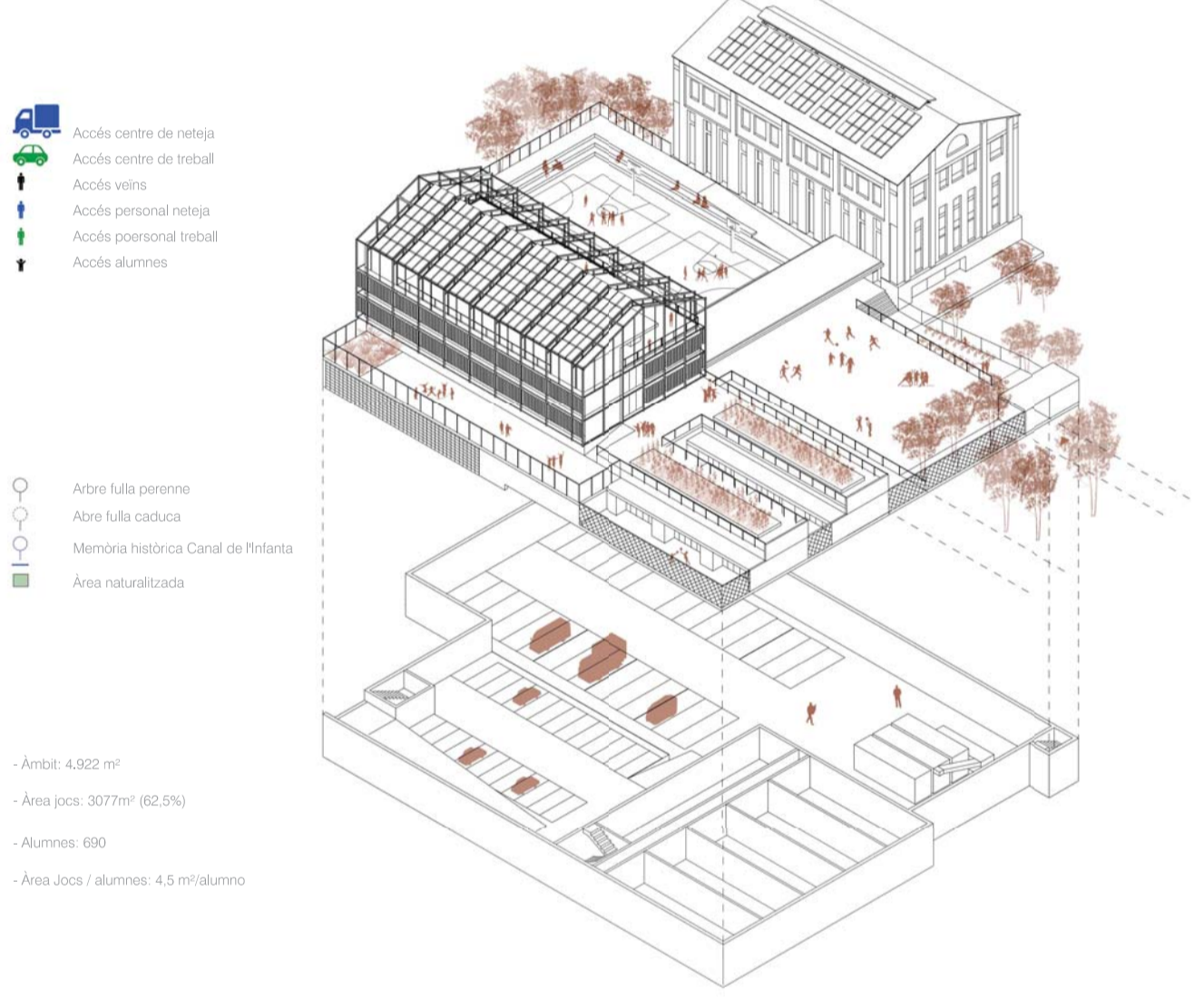
EMPLAÇAMENT. PLANTA PRIMERA E/1:1500



ESQUEMES IMPLANTACIÓ



AXONOMETRIA



SUPERFÍCIES TOTALES CENTRE NETEJA

01 Personal: oficines i vestuaris	585,80 m ²
02 Vehicles: aparcament	1.929,00 m ²
03 Zona tècnica, transferència, etc.	1.223,35 m ²
SUPERFÍCIE ÚTIL TOTAL*	3.333,35 m²
SUPERFÍCIE CONSTRUÏDA TOTAL	3.675,95 m²

* Les superfícies en les bases del concurs estan indicades com a superfícies construïdes. En aquest quadre indiquem superfícies útils (aproximadament 15% interiors).

SUPERFÍCIES TOTALES CENTRE TREBALL

04 Vestidors	2	29	58,00 m ²
05 Menjador-local de descans			32,00 m ²
06 Despats			32,00 m ²
07 Magatzem			32,00 m ²
08 Aparcament per vehicles			124,00 m ²
09 Espai de neteja			8,5 m ²
10 Espai de residus			8,5 m ²
11 Serveis higiènic			17,00 m ²
12 Circulacions			-
SUPERFÍCIE ÚTIL TOTAL*			312,00 m²
SUPERFÍCIE CONSTRUÏDA TOTAL			464,00 m²

* Les superfícies en les bases del concurs estan indicades com a superfícies construïdes. En aquest quadre indiquem superfícies útils (aproximadament 15% interiors).

SUPERFÍCIES TOTALES INSTITUT-ESCOLA

13 Aula infantil	6	55	330,00 m ²
14 Lavabos	6	4	24,00 m ²
15 Aula psicomotricitat			65,00 m ²
16 Tutoria			10,00 m ²
17 Magatzem			10,00 m ²
18 Lavabo mestres			espai compartit
19 Aula primària	12	50	600,00 m ²
20 Aula desdoblament	2	25	50,00 m ²
21 Aula recobrament / reforç	2	25	50,00 m ²
22 Aula complementària	2	50	100,00 m ²
23 Magatzem			30,00 m ²
24 Lavabo adaptat/professorat	3	4	12,00 m ²
25 Lavabo alumnes	3	14	42,00 m ²
26 Aula d'ESCO	8	50	400,00 m ²
27 Aula desdoblament	11	25	275,00 m ²
28 Aula recobrament / reforç	11	25	275,00 m ²
29 Aula complementària	2	50	100,00 m ²
30 Magatzem			30,00 m ²
31 Lavabo alumnes	3	14	42,00 m ²

SUPERFÍCIES TOTALES INSTITUT-ESCOLA

32 Direcció			10,00 m ²
33 Còpia d'estudis			10,00 m ²
34 Secretaria			36,00 m ²
35 Secretaria			10,00 m ²
36 Sala professorat	2	60	120,00 m ²
37 Departaments	4	20	80,00 m ²
38 Despats / Tutoria			30,00 m ²
39 Despats professional extern			10,00 m ²
40 Associació alumnes			espai compartit
41 Lavabos professorat	2	5	10,00 m ²
42 AMPA			espai compartit
43 Consergeria: reprografia			10,00 m ²
44 Sala gran gimnàs			202,00 m ²
45 Escenari			40,75 m ²
46 Magatzem			32,00 m ²
47 Vestidors	6	45	90,00 m ²
48 Biblioteca			75,75 m ²
49 Aula música			48,00 m ²