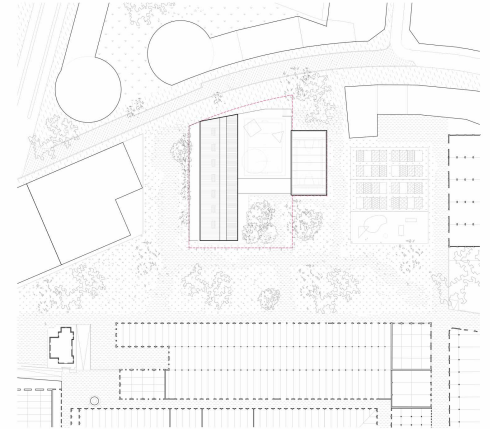




L'edifici nou, entès com un aulari desjerarquitzat i flexible, dialoga en continuïtat amb el Bloc 19. Arquitectura industrial que retorna a Can Batlló com a centre multifuncional, incloent una de les pistes. La primera part del pati es renaturalitza i es fon amb el recinte interior de Can Batlló.



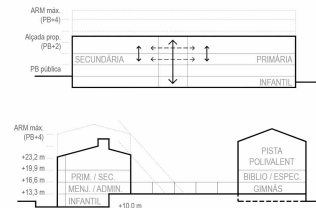
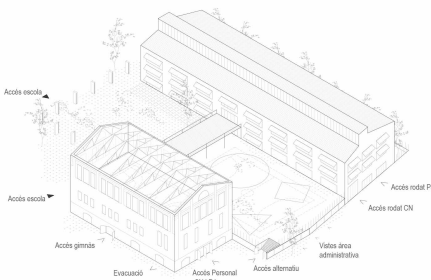
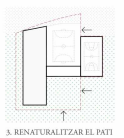
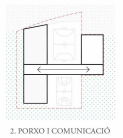
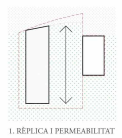
PLANOL DE SITUACIÓ e. 1:2.000

L'educació està en un moment de canvi, en una actualització d'experiències crítiques d'episodis anteriors on la llibertat va ser la gran aposta per contrarestar la disciplina. La idea d'allò lliure, natural, autogulat, el respecte, l'amor, la incertesa o la col·lectivitat va donar lloc a una sèrie d'alternatives que proposaven refer les relacions de poder. La proposta que presentem en aquest patrici d'aquesta mirada crítica, on s'entén l'educació com la invitació a una vivència del món i no com una construcció artificialista del mateix.

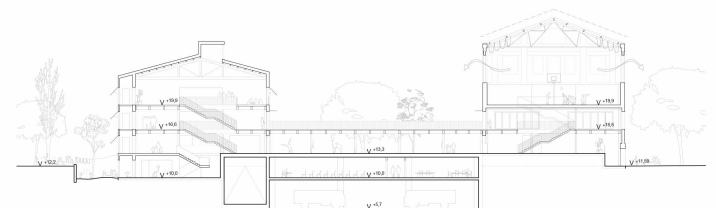
Es vol posar l'atenció en la tensió entre llibertat i límit als entorns educatius: llibertat de moviments, recorreguts, possibilitats, sabers... però també límits que donin seguretat, acotin, concretin, protegeixin i permetin aprofundir en els aprenentatges.

L'escola és un lloc on aprendre però també un lloc de cohesió social, on la implicació de la comunitat educativa i l'entorn del barri són fonamentals. El projecte es concep des de la relació de l'escola amb l'entorn immediat, entenent que l'escola no es desenvolupa des d'un lloc tancat en si mateix. Això significa pensar en l'aportació de l'escola a la ciutat i de la ciutat a l'escola, repensar els seus límits, els seus camins, el verd que l'envolta i la naturalització radical dels seus patis i espais d'aprenentatge.

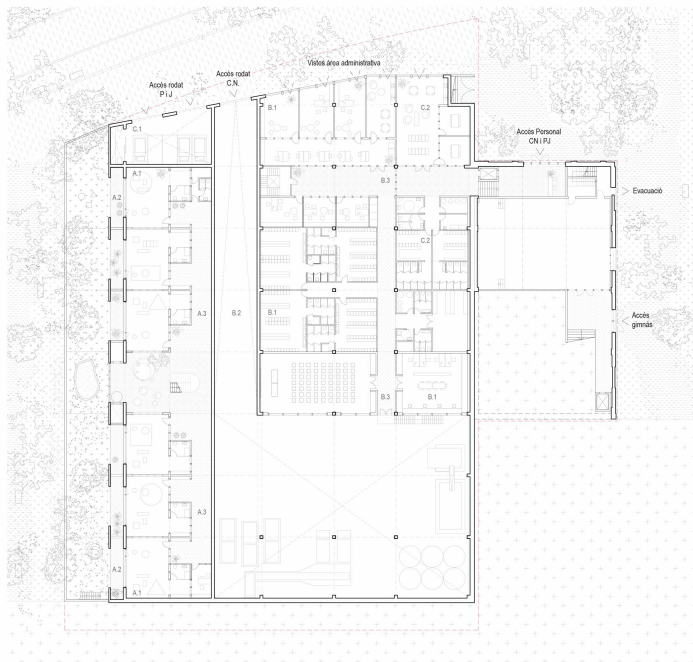
L'escola vol sortir fora dels seus límits i en conseqüència el projecte ofereix els seus espais al barri, fusionant els patis amb el parc i compartint en la seva totalitat un dels edificis del conjunt, el Bloc 19, com a espai cívic, cultural i esportiu pel barri (gimnas, aules específiques, biblioteca i una de les pistes).



- Exposades de manera sintètica aquestes serien algunes de les idees que el projecte persegueix:
- relació escola/barri
 - permeabilitat carrer/recinte
 - minimitzar la intervenció i oferir el Bloc 19 a Can Batlló
 - estratègia continuïsta amb el context industrial existent
 - acotar alçada per millorar el funcionament i l'asolellament
 - naturalització del pati per evitar el domini de les pistes esportives
 - possibilitar espais d'aprenentatge més enllà de les aules
 - permetre transicions entre cicles
 - minimitzar la interferència entre el Centre de Neteja i l'Institut Escola amb accessos i funcionaments diferencials.



SECCIÓ AA' e. 1:500

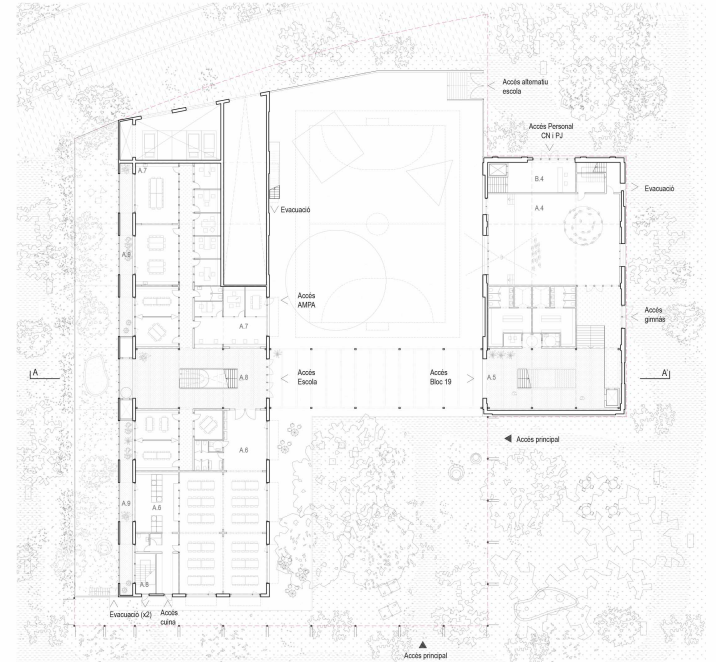


PLANTA SEMISOTERRADA (+10.0m) e. 1:500

Superfície útil: • A. Cal Maiol: A. Educació infantil 507,1m² / A.2 Porxo inf. 238,09m² / A.3 Circulacions 163,8m² • B. Centre de Neteja B.1 Personal 758,33m² / B.2 Rampa vehicles 246,03m² / B.3 Circulacions 228,41m² • Parcs i jardins: C.1 Aparcament 89,1m² / C.2 Personal 211,98m²

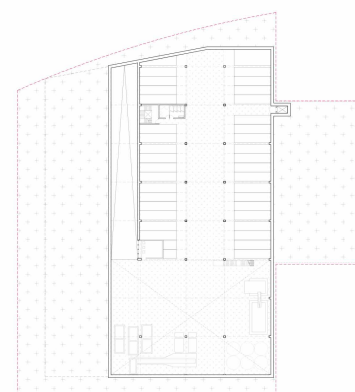


La pèrgola esdevé un límit traspassable que acota els espais exteriors, vertebrà les comunicacions, relaciona els dos edificis, genera ombra i ofereix espai extra de joc.



PLANTA BAIXA (+13.3m) e. 1:500

Superfície útil: • Cal Maiol: A.4 Gimnas 328,8m² / A.5 Accés nan19 i circulacions 214,4m² / A.6 Menjador 355,7m² / A.7 Administració 344,2 / A.8 Circulacions 206,08m² / A.9 Galeria 82,85m² • B. Centre de Neteja + Parcs i jardins: B.4 Accés compartit 32m²



PLANTA SOTERRANI (+5.7m) e. 1:800

Singuentina la dimensió de les places +2.2 metres respecte la mínima (10m2m2)

QUADRE DE SUPERFÍCIES CONSTRUÏDES

| Interiors | Cal Maiol | C.N. | P i J | Total |
|---------------------------------|----------------|----------------|--------------|-------------------|
| Planta soterrada | | 2.341,2 | | 2.341,2 m² |
| Planta semisoterrada | 732,8 | 1.022,2 | 439,7 | 2.194,7 m² |
| Planta Baixa | 1.585,6 | 196,9 | 31,5 | 1.814,0 m² |
| Planta Primera | 1.902,9 | | | 1.902,9 m² |
| Planta Segona | 1.447,3 | | | 1.447,3 m² |
| Total interior | 5.668,6 | 3.560,3 | 471,2 | 9.700,1 m² |
| Espai lliure (Cal Maiol) | | | | |
| Verd | | | | |
| Dur | | | | |
| Coberts | | | | |
| Total | 385,1 | 82,9 | 82,9 | 468,9 m² |
| Planta Baixa | 1.524,3 | * 1.073,5 | 385,4 | 2.983,2 m² |
| Planta Primera | 238,1 | 147,3 | | 385,4 m² |
| Planta segona | ** 552,0 | 75,0 | | 627,0 m² |
| Total espai lliure | 1.909,4 | 1.863,6 | 690,6 | 4.463,6 m² |

VOLUMETRIES COMPARADES

| Bloc 19 | Estat actual | Proposta |
|-----------------|--------------|----------|
| Escol | 2.046 m³ | 4.118 m³ |
| Planta superior | 9.436 m³ | 6.144 m³ |

* Susceptible de ser naturalitzat parcial o totalment. Es definirà en procés participatiu.
** Espai plus que es podria tancar en un futur incorporant nous usos.