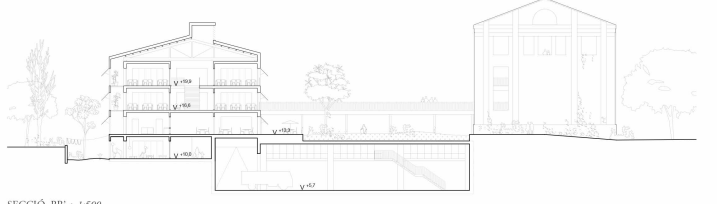
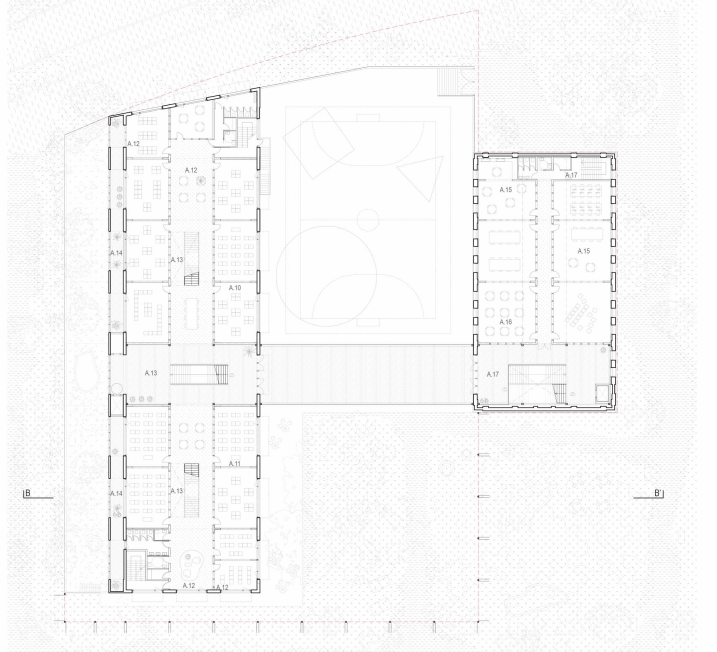


La primera part del pati entesa com un jardí d'accés obert al parc i al recinte de Can Batlló.

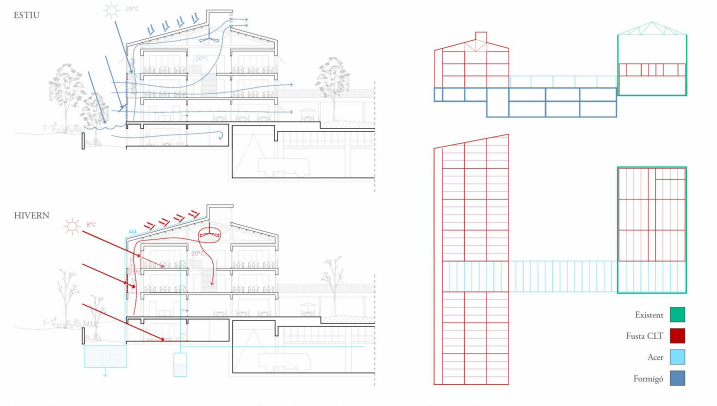
AXONOMETRIA CONSTRUCTIVA



SECCIÓ BB' e 1:500

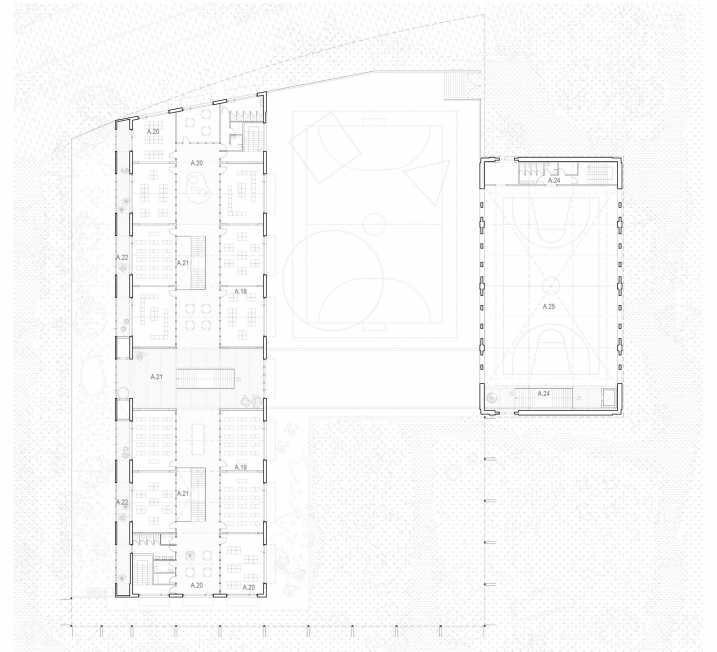


PLANTA PRIMERA (+16.6m) e 1:500
Superfície útil - Cal Maiol: A.10 Primària 307,5 m² / A.11 Secundària 217,0 m² / A.12 Espais d'apropiació i aules complementàries 252,7 m² / A.13 Circulacions 326 m² / A.14 Galeria 198,2 m² / A.15 Aules específiques 290,5 m² / A.16 Biblioteca 64 m² / A.17 Circulacions 198,3 m²

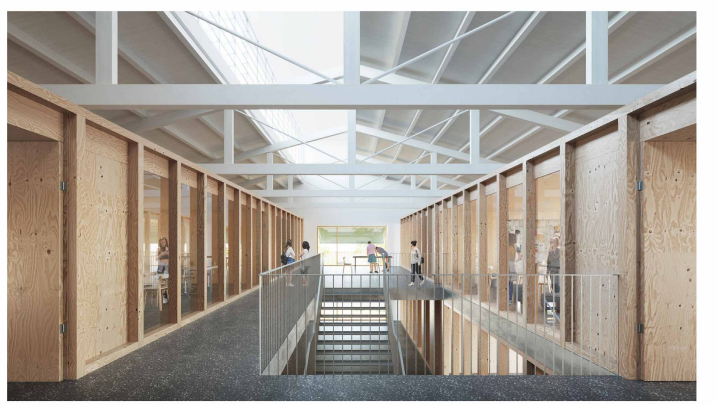


SOSTENIBILITAT Captació amb plaques fotovoltaïques | Pous d'infiltració d'aigües pluvials | Pous fríats compartits escola - centre neteja | Vegetació caducifòlia | Galeria amb plantes humectants | Connexió galeria - atri central | Ventiladors per desestricar l'aire | Il·luminari amb sistema Gravert | Ventilacions creuades a través de l'atri | Tendalls per protecció radiació solar | Filtres pell inverteix per control lumínic | Inèrcia del formigó sòcol | Sistemes actius només a l'auari | Estudiar viabilitat sistema geotèrmia

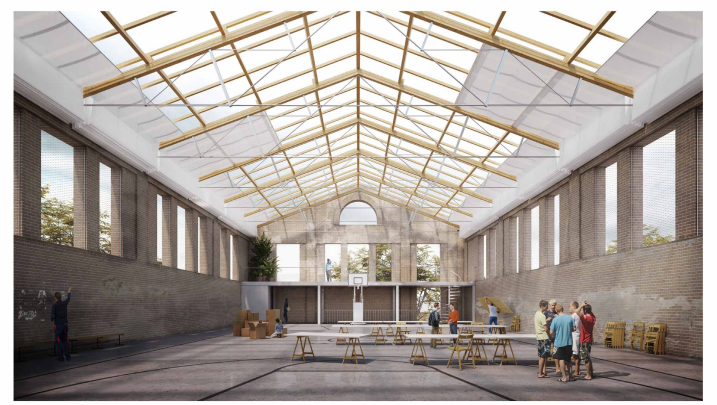
ESTRUCTURA La proposta aposta per la mínima intervenció al Bloc 19, recuperant les encavallades existents i utilitzant els nous elements estructurals per establir les façanes. Sota rasant es proposa una retícula de pilars de formigó armat suportant lloses també de formigó. Sobre rasant amb panells de fusta CLT. La passera de comunicació és metàl·lica.



PLANTA SEGONA (+19.9m) e 1:500
Superfície útil - Cal Maiol: A.18 Primària 307,5 m² / A.19 Secundària 217,0 m² / A.20 Espais d'apropiació i aules complementàries 252,7 m² / A.21 Circulacions 229,9 m² / A.22 Galeria 198,2 m² / A.24 Circulacions 72,58 m² / A.25 Pati superior 354,6 m²



L'espai central dels cicles de primària i secundària és concebut com a espai d'apropiació i relació més enllà de l'aula. Es dilueixen els límits dels espais d'aprenentatge.



La pista petita es col·loca al Bloc 19 i allibera el jardí d'accés. Això permet recuperar el buit original del naou. Aquest buit formal i programàtic permet imaginar un futur creixement per l'escola i el barri