

# Equipament Poliesportiu La Clota

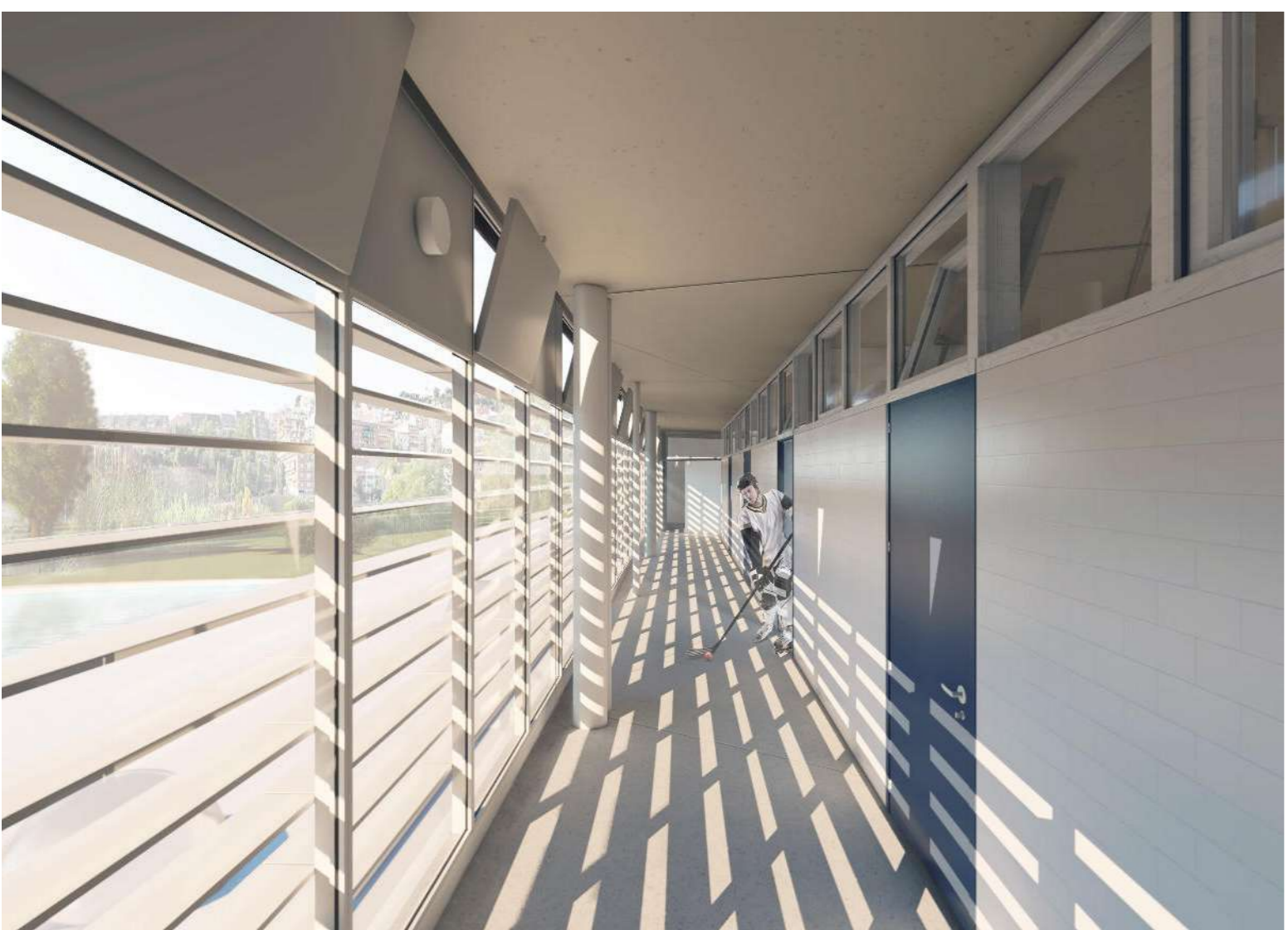
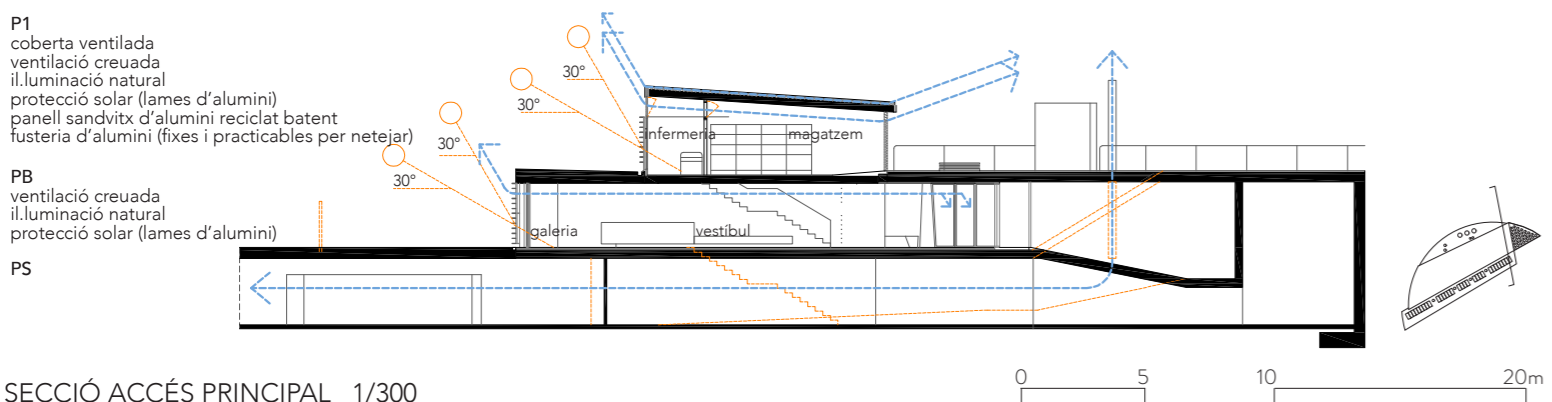
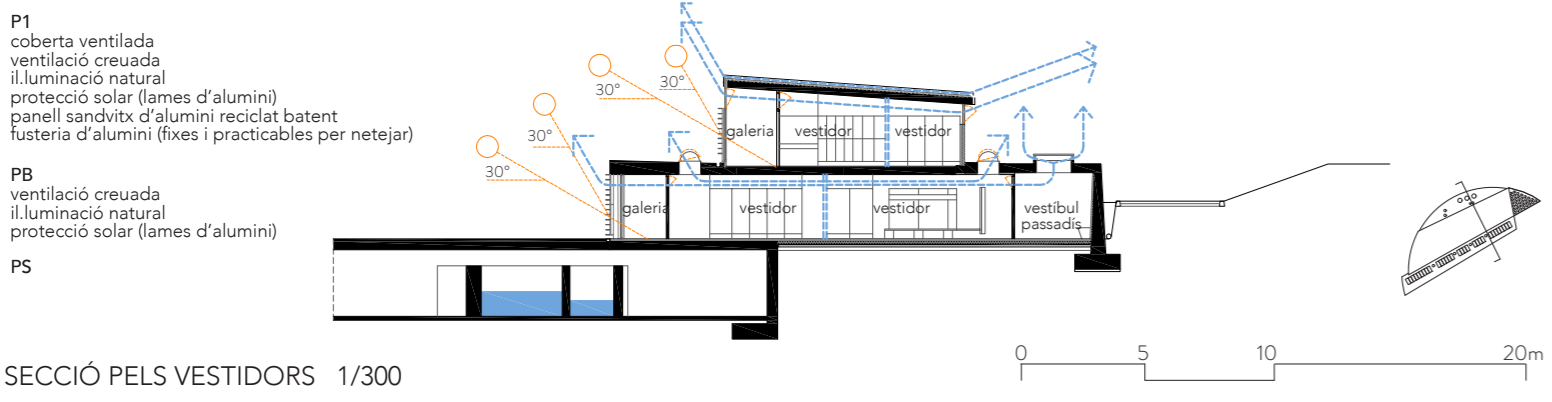
**Eficiència energètica**  
Es proposa assolir les màximes exigències ambientals més enllà dels requeriments normatius (edifici NZEB) fixant com a principal objectiu el tancament dels cicles materials a través de l'economia circular. Pel que fa al vector de l'energia s'assoleix l'edifici neutre en emissions (amb la consegüent certificació energètica A+) mitjançant les següents estratègies, per ordre de prioritats:

- Reducció de la demanda energètica**
- Demandes de climatització i renovació de l'aire mínimes (tan sols i en valors baixos en els mesos més extrems de l'any a l'hivern i l'estiu), tot assolint el confort desitjat, gràcies a:
    - Disposició de galeries a la façana sud que actuen com element captador i alhora reductor de les pèrdues dels espais climatitzats.
    - Sobre aïllament de tota l'evolvent (inclosa la part de solera) i ventilació de l'element més exposat com és la coberta, nova a planta primera (reutilitzant l'acer corten), i rehabilitada a planta baixa.
    - Aprofitament de la inèrcia tèrmica dels materials de l'interior, sobretot en els forjats.
    - Es potencia la ventilació i la il·luminació natural tan en els vestidors de planta baixa com en els de planta 1.
    - Es disposen les proteccions solars necessàries per impedir l'accés de la radiació solar quan no és necessària.

**Eficiència dels equips**  
S'opta per un sistema de climatització mitjançant bomba de calor geotèrmica, amb distribució a dos tubs mitjançant aigua. Aquest sistema maximitza el seu rendiment, minimitza l'ocupació d'espai, i permet dissipar calor a les piscines a les èpoques caloroses, permetent avançar o endarrerir 1 mes la temporada de piscina.  
La producció d'aigua calenta sanitària (ACS) es realitzarà mitjançant un sistema d'aerotèrmia, amb la bomba de calor geotèrmica, que a més podrà recuperar calor, en els períodes en que es produeixi fred per a la climatització dels vestidors.  
El sistema de renovació d'aire serà d'un altíssim rendiment (80%) amb l'ús de recuperadors entàlpics de calor, amb regulació centralitzada, que permetran la seva compatibilitat amb un sistema de renovació, per ventilació natural creuada d'aire filtrat, que permetrà un sistema de free-cooling natural.

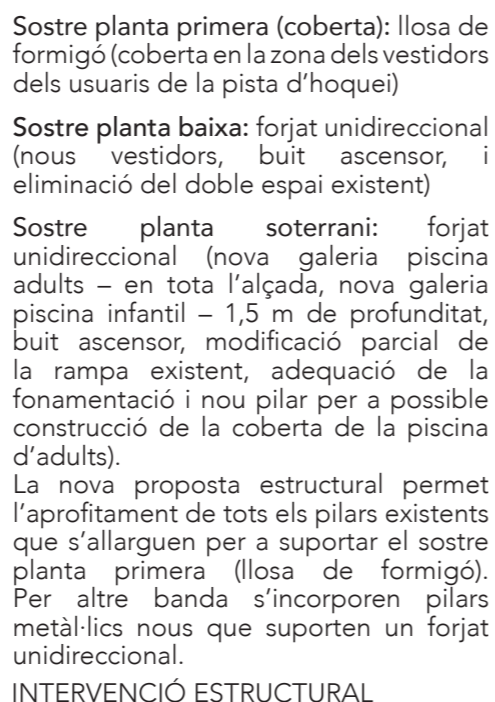
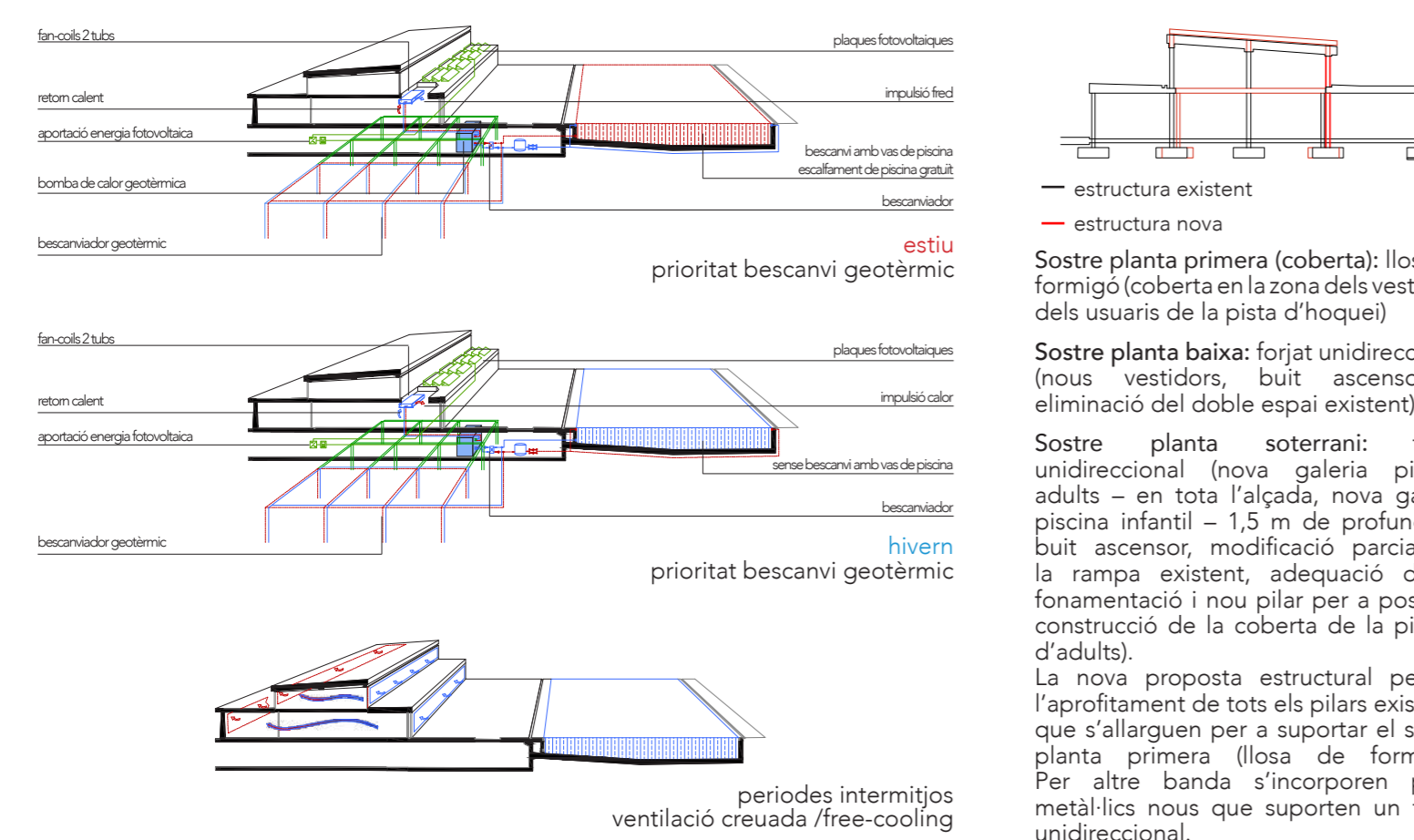
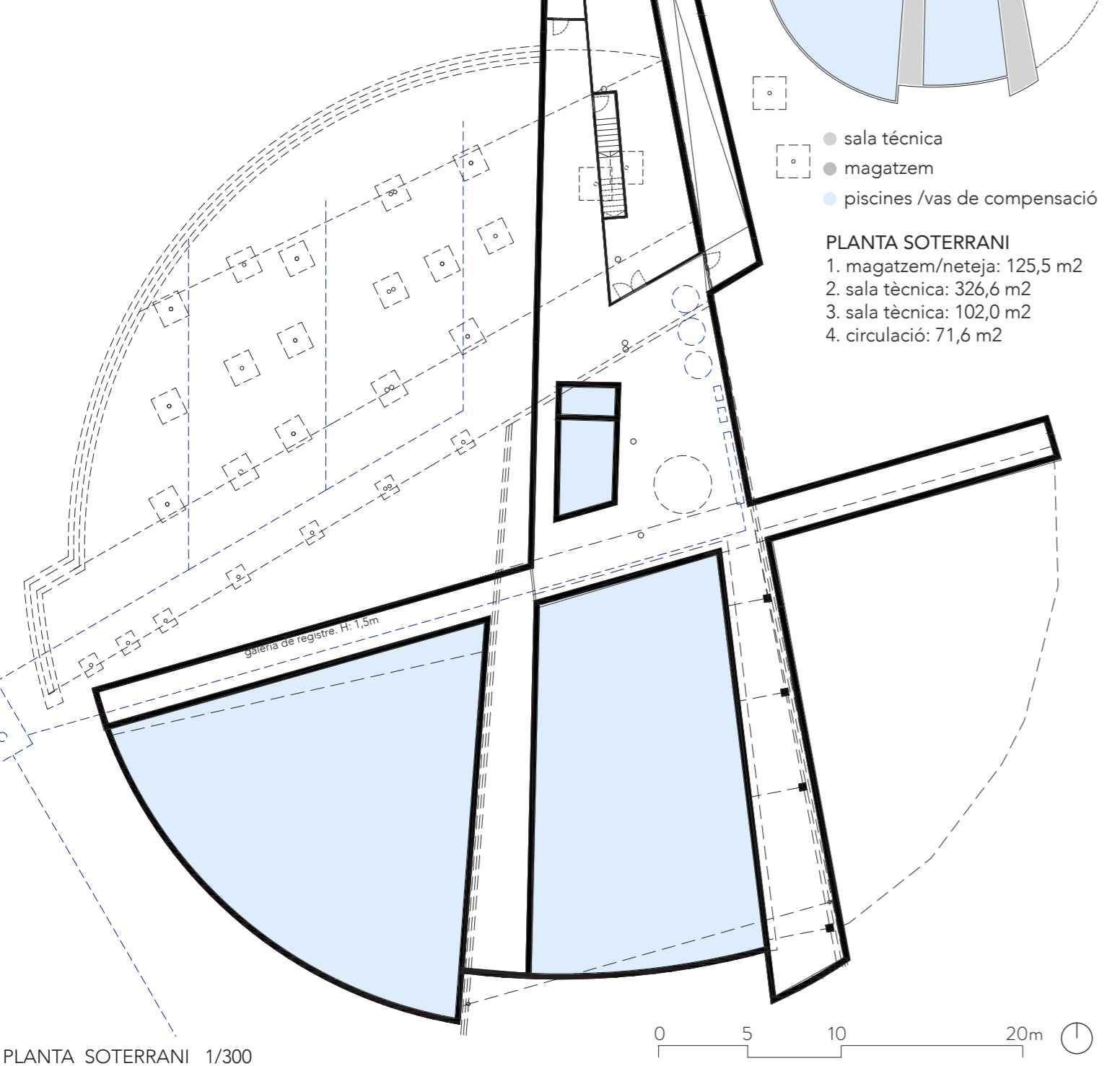
**Energies renovables**  
Es preveu la instal·lació d'un sistema de captació solar fotovoltaica, a la terrassa situada sobre el forjat de sostre de planta baixa; orientada a sud.

Pel que fa al vector de l'aigua s'utilitzen equips eficients en aixetes (dutes i piques) i inodoros, es disposarà d'un dipòsit de recollida i depuració biològica per a la regeneració de les aigües grises procedents de les dutxes, de les piscines, i de la recollida d'aigües pluvials de cobertes no permeables, per l'abastiment dels usos d'inodoros, neteja, i el sistema de reg per goters.

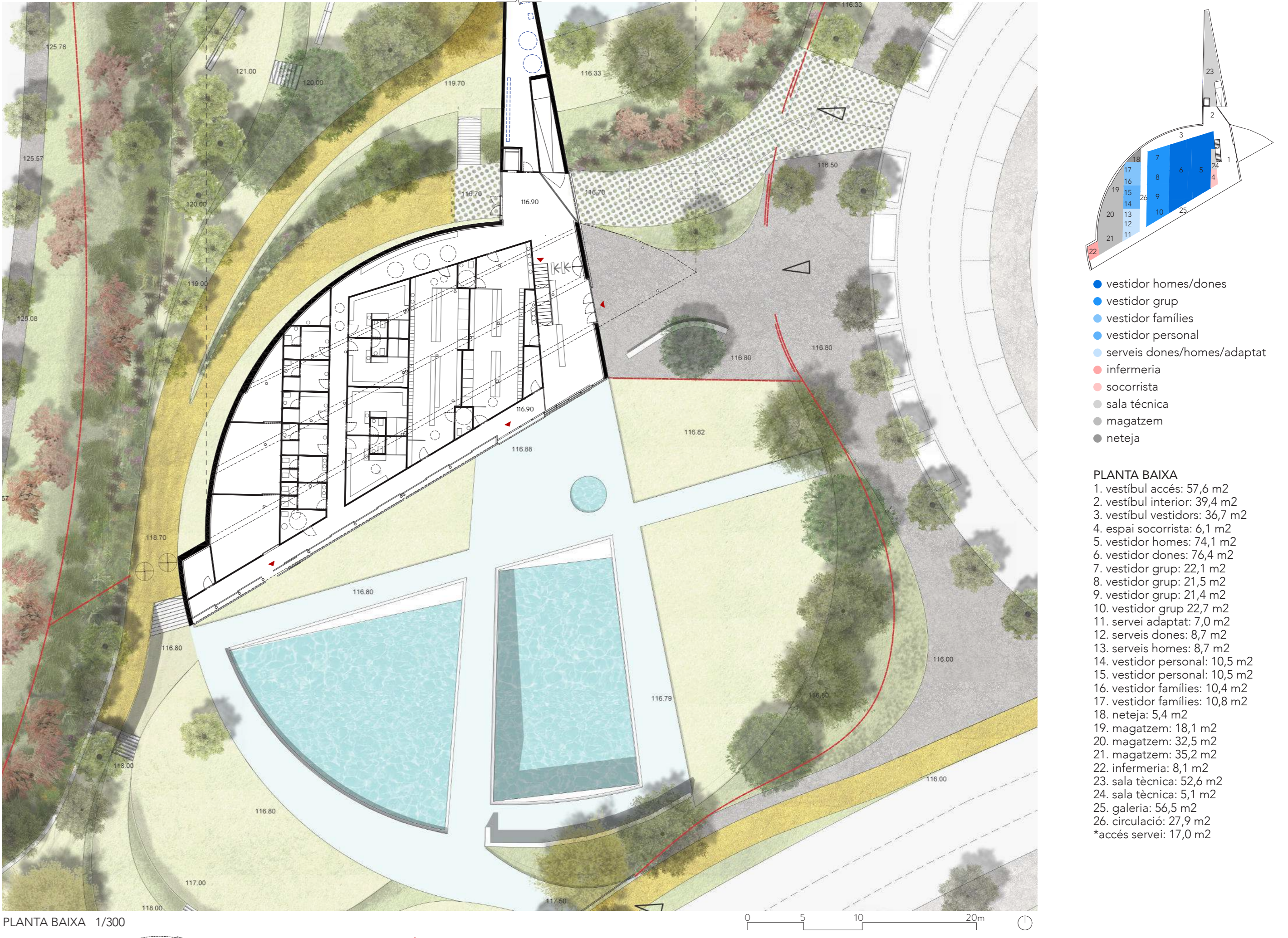
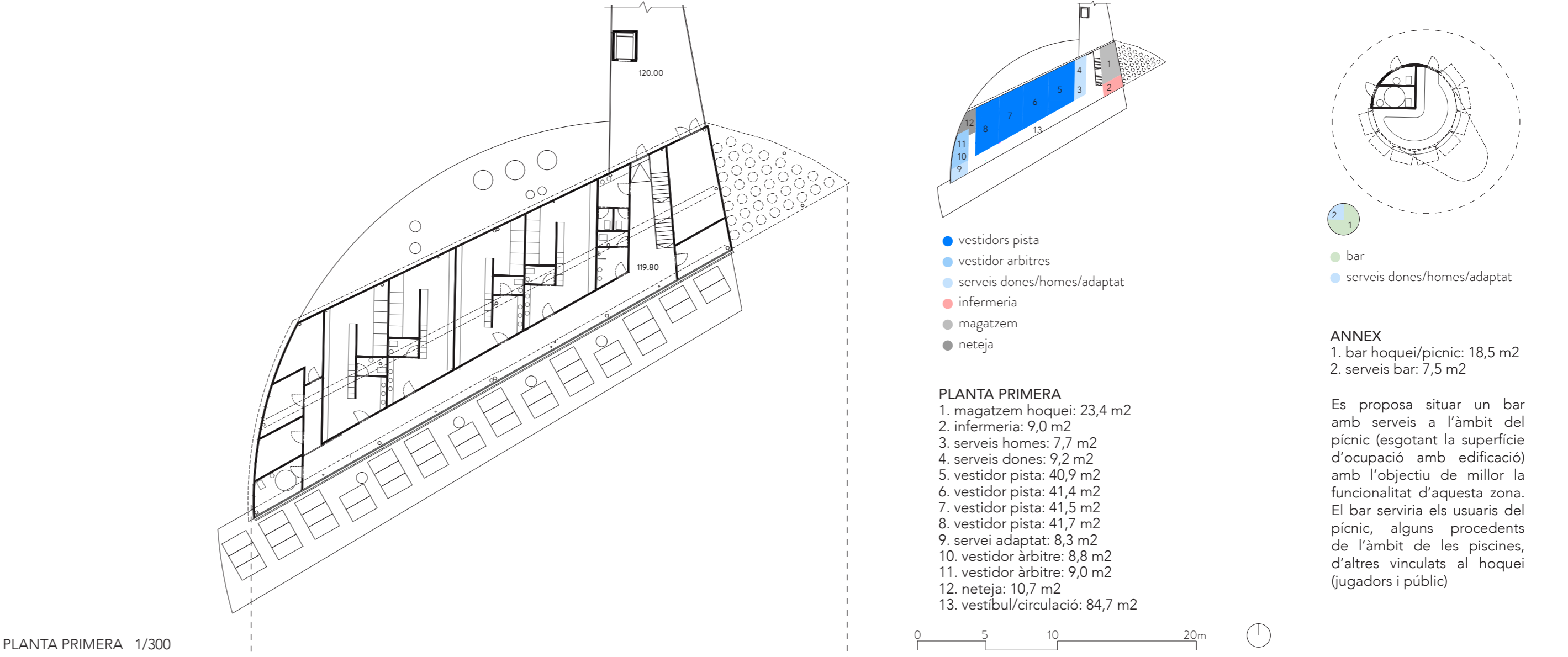


Espai de circulació en planta primera (vestidors dels usuaris de la pista de hoquei)

**Acústica**  
El control del soroll d'impacte originat al terra primera planta, degut al trànsit dels patinadors s'esmorteix a base d'un tractament de terra flotant amb una reducció mínima al soroll d'impacte de  $\Delta L_{n,w} = 20$  dB o superior. Així millora el confort acústic a la planta inferior ja que es redueixen els nivells de soroll que es puguin transmetre per via sòlida o aèria.  
El condicionament acústic de les sales de vestuari, passadissos, vestibul, etc. serà considerada per assegurar una bona comunicació, espais funcionals i acústicament confortables.  
El control del temps de reverberació per tal de millorar el confort acústic als vestidors i passadissos es realitzarà mitjançant la instal·lació de material absorbent acústic (anti-humitat) als sostres, en forma de d'illes (fals sostre) de material absorbent acústic.



Continuïtat entre les noves platges i la piscina infantil (millora del control visual sobre els infants). Posició central dels vasos de piscina en relació a les platges.



PRESSUPOST		INTERVENCIÓ EDIFICI		VARIS	
1	Enderrocs	89'771.29 €	4,14 %	Gestió de residus	136'097.22 €
2	Fonamentació	29'173.73 €	1,35 %	Gestió de residus	79'521.00 €
3	Estructura de formigó	163'539.88 €	7,55 %	Seguretat i Salut	56'576.22 €
4	Cobertes	184'201.00 €	8,50 %	<b>TOTAL PEM</b>	<b>3'907'845.22 €</b>
5	Façanes	269'150.85 €	12,42 %	(PRESSUPOST d'EXECUCIÓ MATERIAL)	
6	Tancaments i divisòries int.	149'584.36 €	6,90 %	13% Despeses Generals s. Total PEM	508'019.88 €
7	Paviments	114'489.35 €	5,28 %	6% Benefici Industrial sobre Total PEM	234'470.71 €
8	Revestiments	158'251.00 €	7,30 %	<b>TOTAL PEC</b>	<b>4'650'335.82 €</b>
9	Tancaments/divisòries pract. int.	51'658.67 €	2,38 %	(PRESSUPOST d'EXECUCIÓ per CONTRACTE)	
10	Tancaments/divisòries pract. ext.	93'475.35 €	4,31 %	21% IVA sobre PEC	976'570.52 €
11	Serralleria	74'553.94 €	3,44 %	<b>TOTAL PRESSUPOST DE LICITACIÓ</b>	<b>5'626'906.34 €</b>
12	Equipaments	52'362.73 €	2,42 %		
13	Instal·lacions	736'988.04 €	34,01 %		
		<b>532'725.33 €</b>			
1	Reparació degoters soterrani	66'873.07 €	12,55 %	<b>FASE 2. COBRIMENT PISCINA</b>	<b>267'895.00 €</b>
2	Renovació vas piscina existent	133'425.07 €	25,05 %	1 Fonamentació	12'480.00 €
3	Construcció vas nova piscina	191'904.60 €	36,02 %	2 Estructura metàl·lica	118'065.00 €
4	Instal·lacions nova piscina	95'719.00 €	17,97 %	3 Tancaments	84'450.00 €
5	Equipaments	44'803.60 €	8,41 %	4 Instal·lacions	38'400.00 €
				5 Equipaments	14'500.00 €
					5,41 %
		<b>1'071'822.48 €</b>			
1	Condicionament solar i enderrocs	49'849.30 €	4,65 %		
2	Paviments	285'661.50 €	26,65 %		
3	Jardineria	112'580.00 €	10,50 %		
4	Sanejament	75'840.00 €	7,08 %		
5	Reg	94'881.78 €	8,85 %		
6	Il·luminació	148'991.30 €	13,90 %		
7	Mobiliari urbà	274'558.60 €	25,62 %		
8	Construcció bar i serveis exteriors	29'450.00 €	2,75 %		