

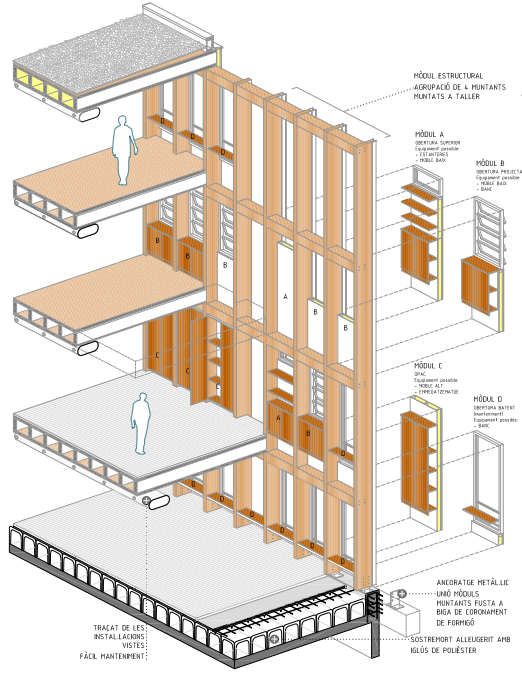
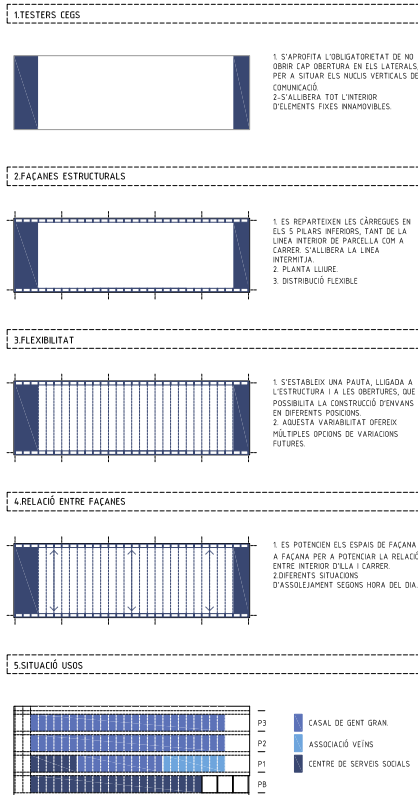
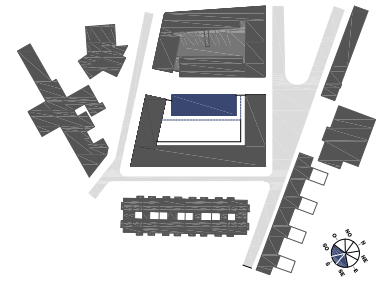
EQUIPAT

Equipament d'usos mixtes a l'illa Q al Turó de la Peira - Nou Barris

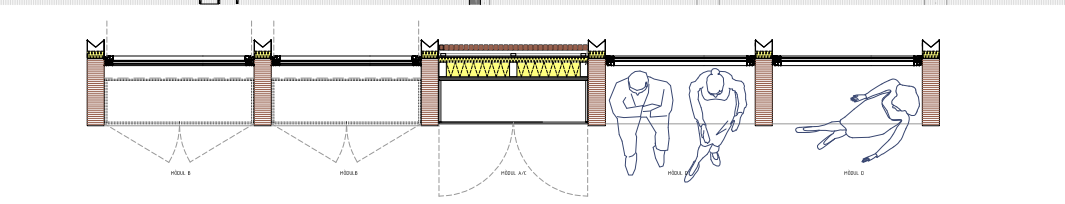
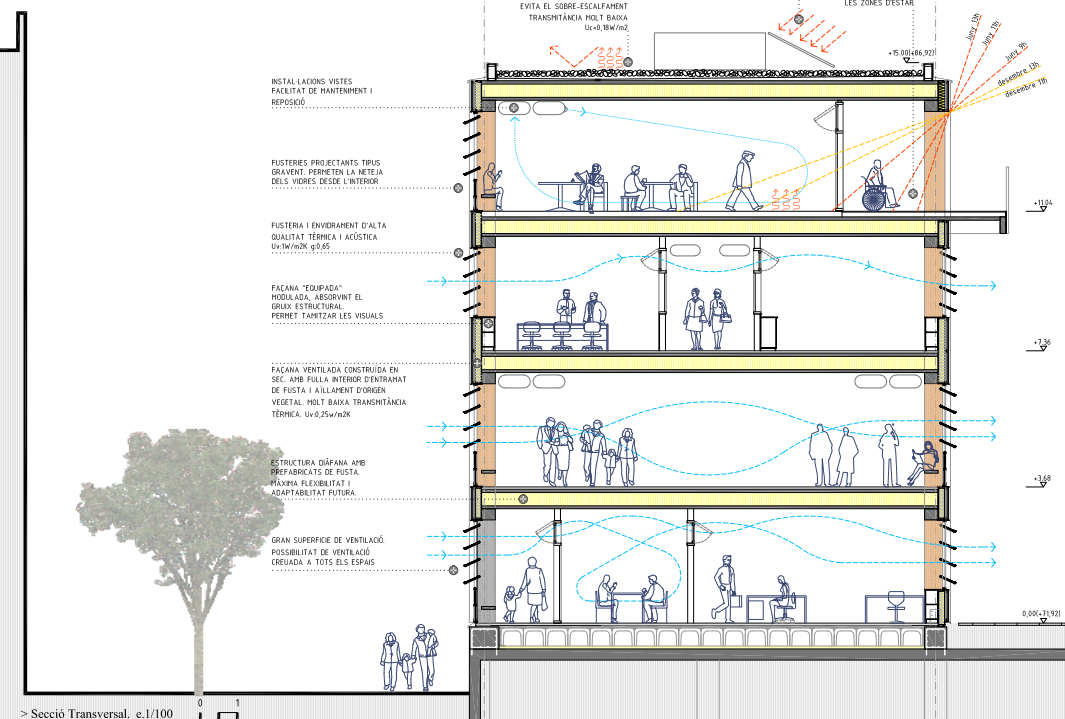
Per al nou edifici d'equipaments a l'illa Q, proposem un edifici flexible, adaptable, i configurable. Pensar en una construcció que ha d'acollir 3 equipaments diferents ens fa proposar aquesta adaptabilitat en el temps, com a estratègia per a acollir possibles canvis en el futur. L'edifici mai quedarà obsolet o en desús i sempre es podrà configurar segons els nous usos que reclami el teixit veïnial i el districte.

Tres decisions clares permeten aconseguir aquest objectiu:

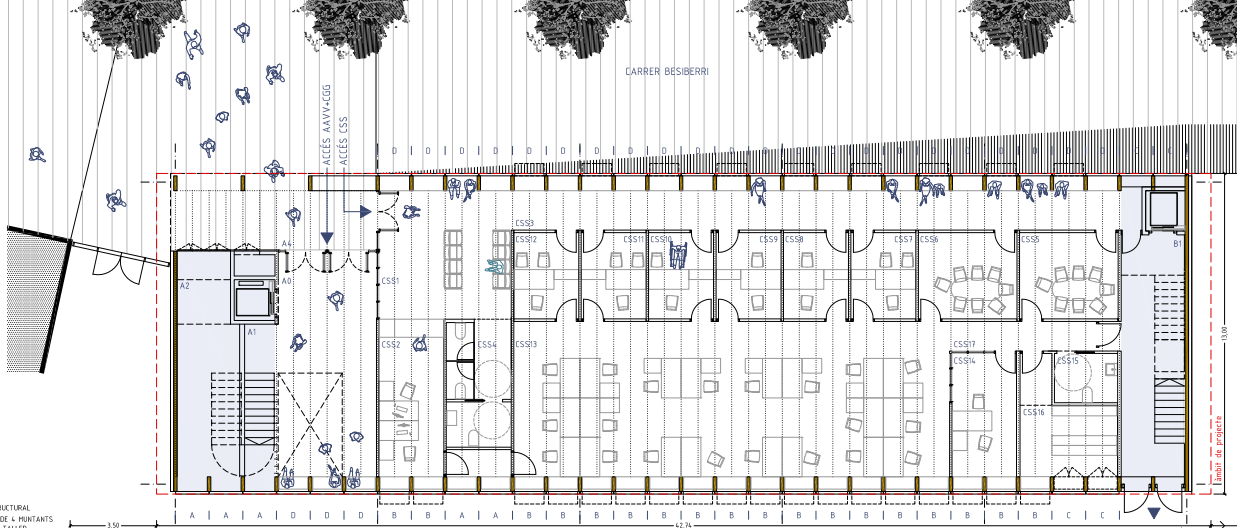
- 1-Aprofitar els dos laterals curts de la parcel·la, obligatòriament opacs i indiferents al veïnat, per a col·locar els dos nuclis de comunicació vertical. Un de més públic, usable per tothom que faci ús dels equipaments, i un semi-privat, per a ús intern, càrrega de material i per a l'evacuació en cas d'incendis.
- 2-Construir una façana estructural i equipada. Aquesta façana funciona com una gran gelosia de fusta, que es recolza sobre la projectió dels 5 pilars existents. Aquestes dues façanes longitudinals suporten uns forjats de fusta nervats tipus llosa alveolar de 54cm de cantell, que cobreixen tota l'ampolla de l'edifici. La façana "equipada". El gruix de 600ms més el gruix de façana s'aprofita per a equipar-la amb les proteccions solars, finestres, armaris, estanteries, bancs i bancs de treball, gran part de l'equipament necessari per als diferents usos. Aquests mòduls es pensen prefabricats a taller i muntats a obra.
- 3-Disposar uns tancaments interiors de fusta i vidre, per a configurar les diferents peces del programa demandat. Són aquests tancaments els que s'hauran de recol·locar i redistribuir, per a donar cabuda a nous i diferents programes en el futur.



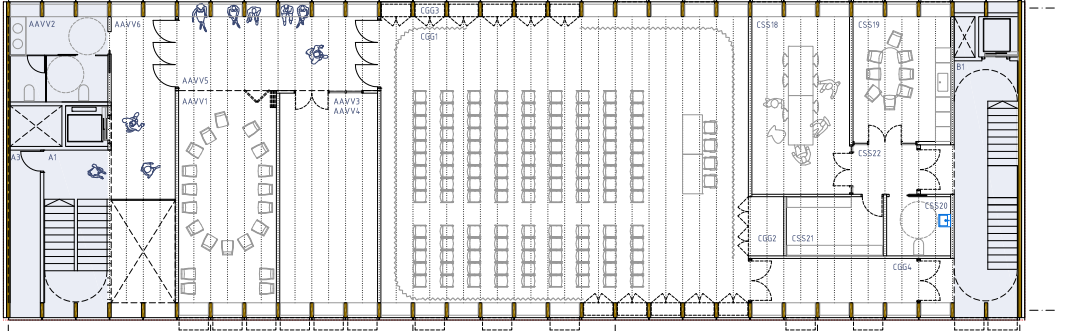
> Façana Estructural i Equipada



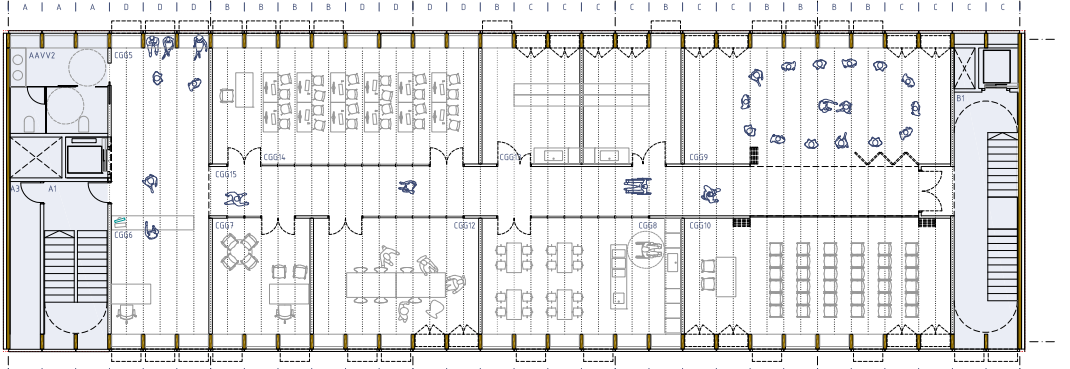
> Detall planta mòduls. e.1/30



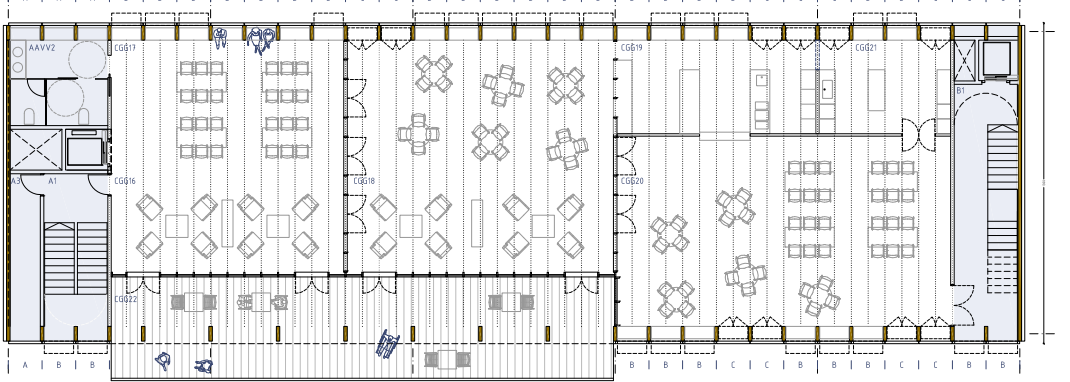
> Planta Baixa: Centre de Serveis Socials i Accessos Equipament. e.1/150



> Planta Primera: Associació de Veïns i Sala Polivalent / Centre de Serveis Socials. e.1/150



> Planta Segona: Casal de Gent Gran. e.1/150



> Planta Tercera: Casal de Gent Gran. e.1/150

ESPAI DENOMINACIÓ	SUP. ÚTIL	P.1	P.2	P.3
CESS - CENTRE DE SERVEIS SOCIALS				
CS01 Accés	15,00			
CS02 Recepció	22,40			
CS03 Sala d'Espera	69,90			
CS04 Serveis Higienics Usuaris	13,30			
CS05 Sala Entrevistes 1 (famílies)	14,00			
CS06 Sala Entrevistes 2 (famílies)	14,00			
CS07 Sala Entrevistes 3	9,20			
CS08 Sala Entrevistes 4	9,20			
CS09 Sala Entrevistes 5	9,20			
CS10 Sala Entrevistes 6	9,20			
CS11 Sala Entrevistes 7	9,20			
CS12 Sala Entrevistes 8	9,20			
CS13 Sala de Treball	120,50			
CS14 Direcció	14,50			
CS15 Serveis Higienics	5,90			
CS16 Arxivat	16,40			
CS17 Distribució	7,30			
CS18 Sala de Reunions	30,00			
CS19 Sala de Descans	22,00			
CS20 Serveis Higienics	4,20			
CS21 Netja+Magatzem	9,40			
CS22 Distribuidor	5,15			
S'ÚTIL TOTAL CENTRE SERVEIS SOCIALS	440,15 m²			
S.CONSTRUIDA CENTRE SERVEIS SOCIALS	480,30 m²			
CGG - CASAL DE GENT GRAN				
CGG1 Sala Polivalent	180,85			
CGG2 Control Multimedia	3,40			
CGG3 Magatzem	6,00			
CGG4 Passadís Emergència	15,50			
CGG5 Vestíbul Accés	28,50			
CGG6 Recepció / Punt Informació	20,70			
CGG7 Taller de Cuina	41,50			
CGG8 Aula Polivalent 1 +Magatzem	55,50			
CGG9 Aula Polivalent 2 +Magatzem	55,50			
CGG10 Serveis Higienics	19,75			
CGG11 Sala Reunions	34,40			
CGG12 Sala Reunions	49,50			
CGG13 Vestidors per Usuaris	49,50			
CGG14 Sala Informàtica	66,00			
CGG15 Distribuidor apropiable	28,50			
CGG16 Bar Cafeteria	107,00			
CGG17 Zona de Jocs Taula	7,50			
CGG18 Zona de Jocs Taula	7,50			
CGG19 Obrador/Cuina Bar	35,20			
CGG20 Menjador apartat acompanyats	115,50			
CGG21 Zona manipulació aliments	22,50			
S'ÚTIL TOTAL CASAL DE GENT GRAN	1002,20 m²			
S.CONSTRUIDA CASAL DE GENT GRAN	1022,20 m²			
AAVV - ASSOCIACIÓ DE VEÏNS				
AAVV1 Sala de Reunions	36,00			
AAVV2 Serveis Higienics	15,75			
AAVV3 Despatx Director	30,00			
AAVV4 Magatzem	6,00			
AAVV5 Capa apropiable	28,50			
AAVV6 Vestíbul Accés	20,65			
S'ÚTIL TOTAL ASSOCIACIÓ VEÏNS	136,90 m²			
ESPAIS COMUNS ALS 3 PROGRAMES				
AE0 Vestíbul d'Accés	38,00			
A1 Nucli Vertical Principal	8,45	17,00	17,00	17,00
A2 Reserva E.T.	22,00	7,50	7,50	7,50
A3 Instal·lacions	7,50	7,50	7,50	7,50
B4 Perxo d'accés 100R0	25,00	31,50	29,50	26,50
B1 Nucli Vertical Treball	28,00	31,50	29,50	26,50
S'ÚTIL TOTAL ESPAIS COMUNS	282,45 m²			
SUPERFICIE CONSTRUIDA TOTAL	2.152,80 m²			

