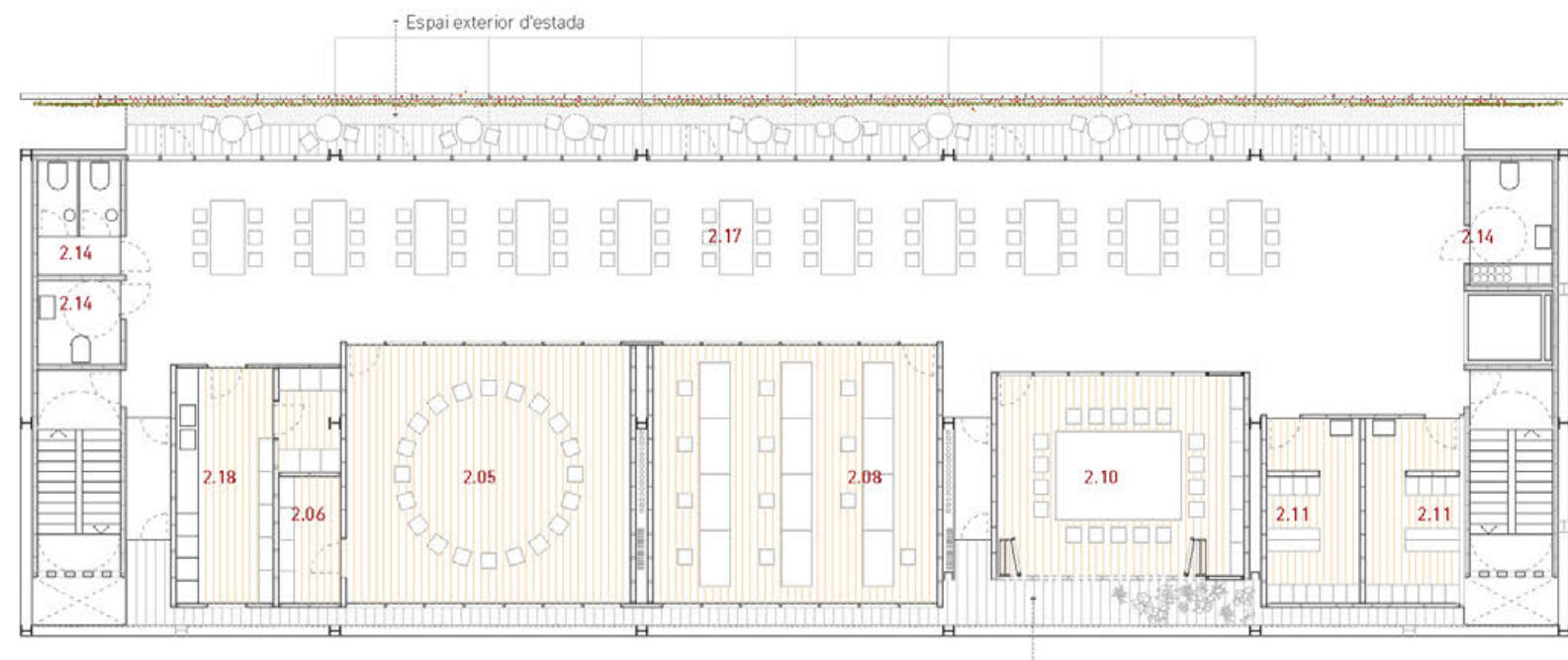
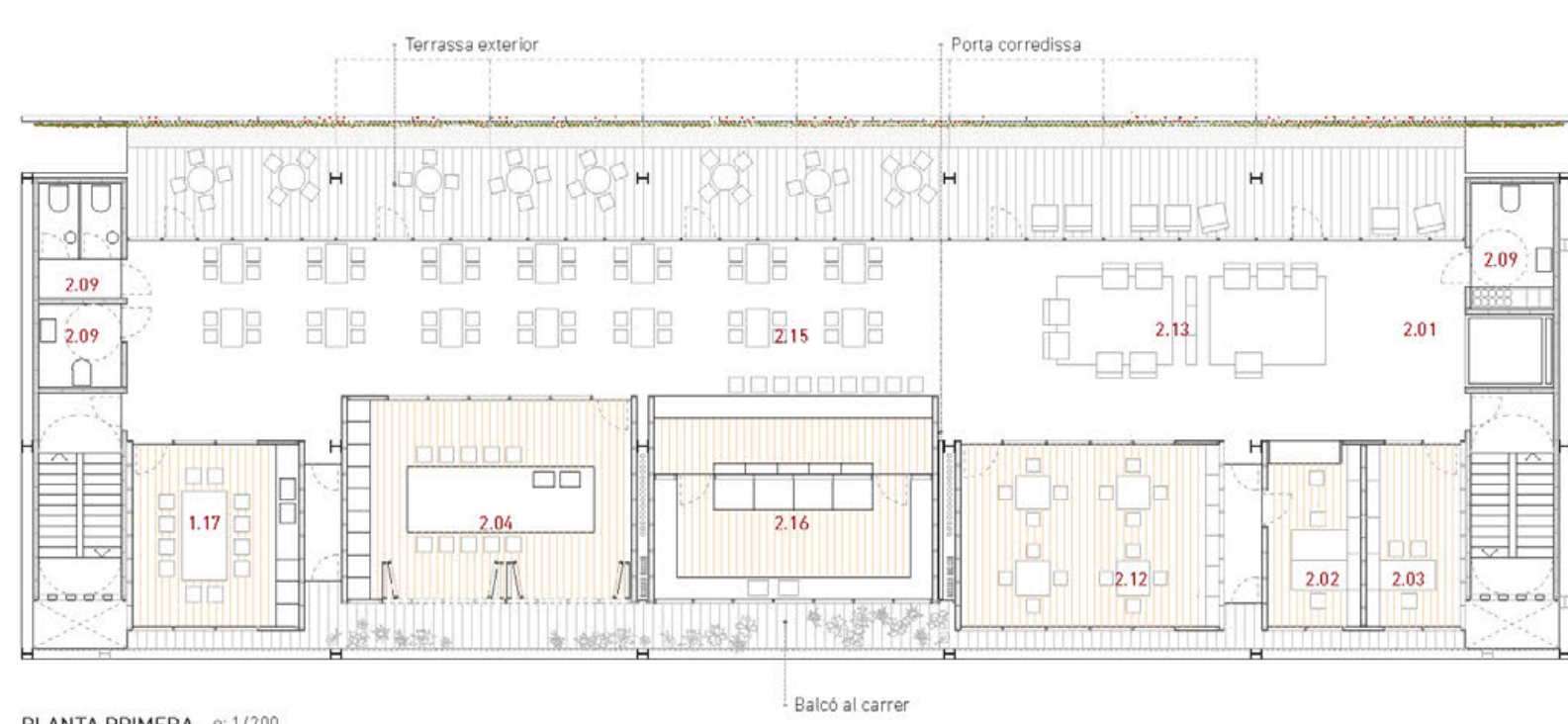


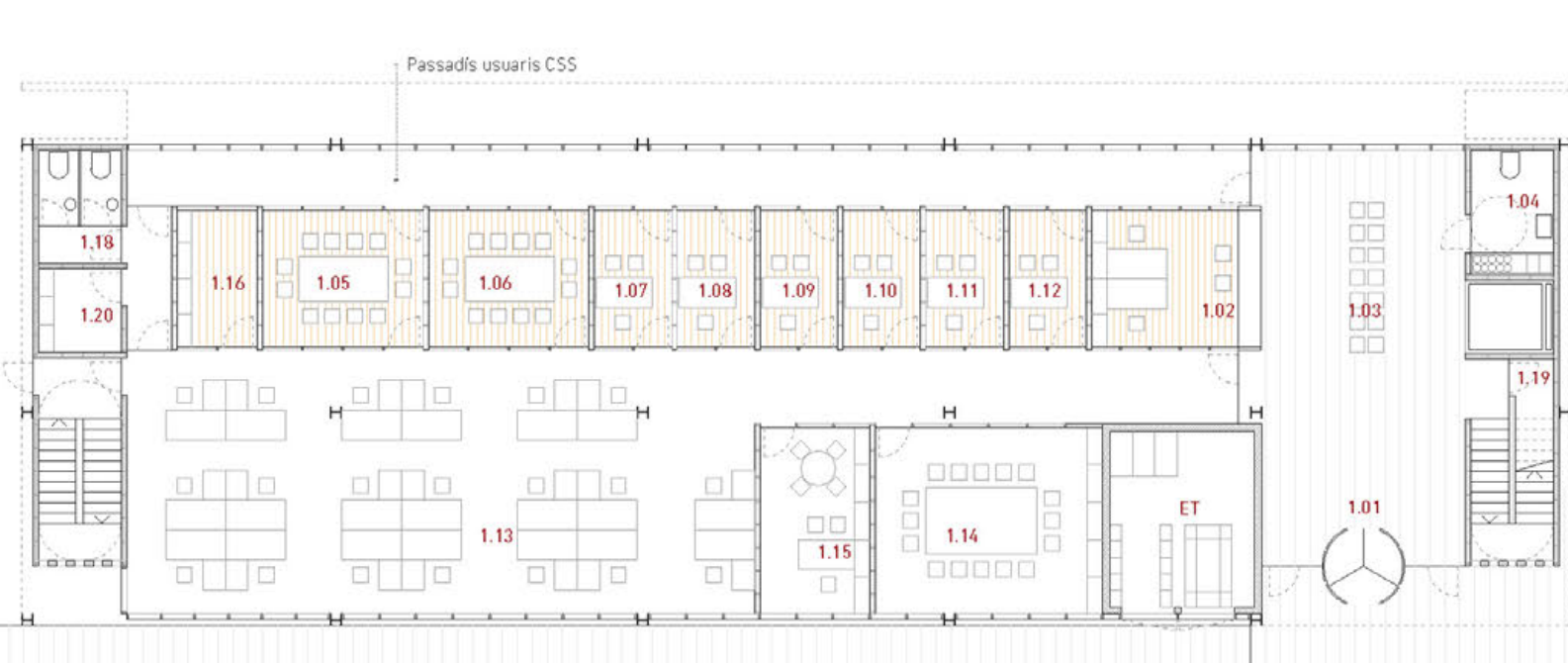
PLANTA TERCERA e: 1/200



PLANTA SEGONA e: 1/200



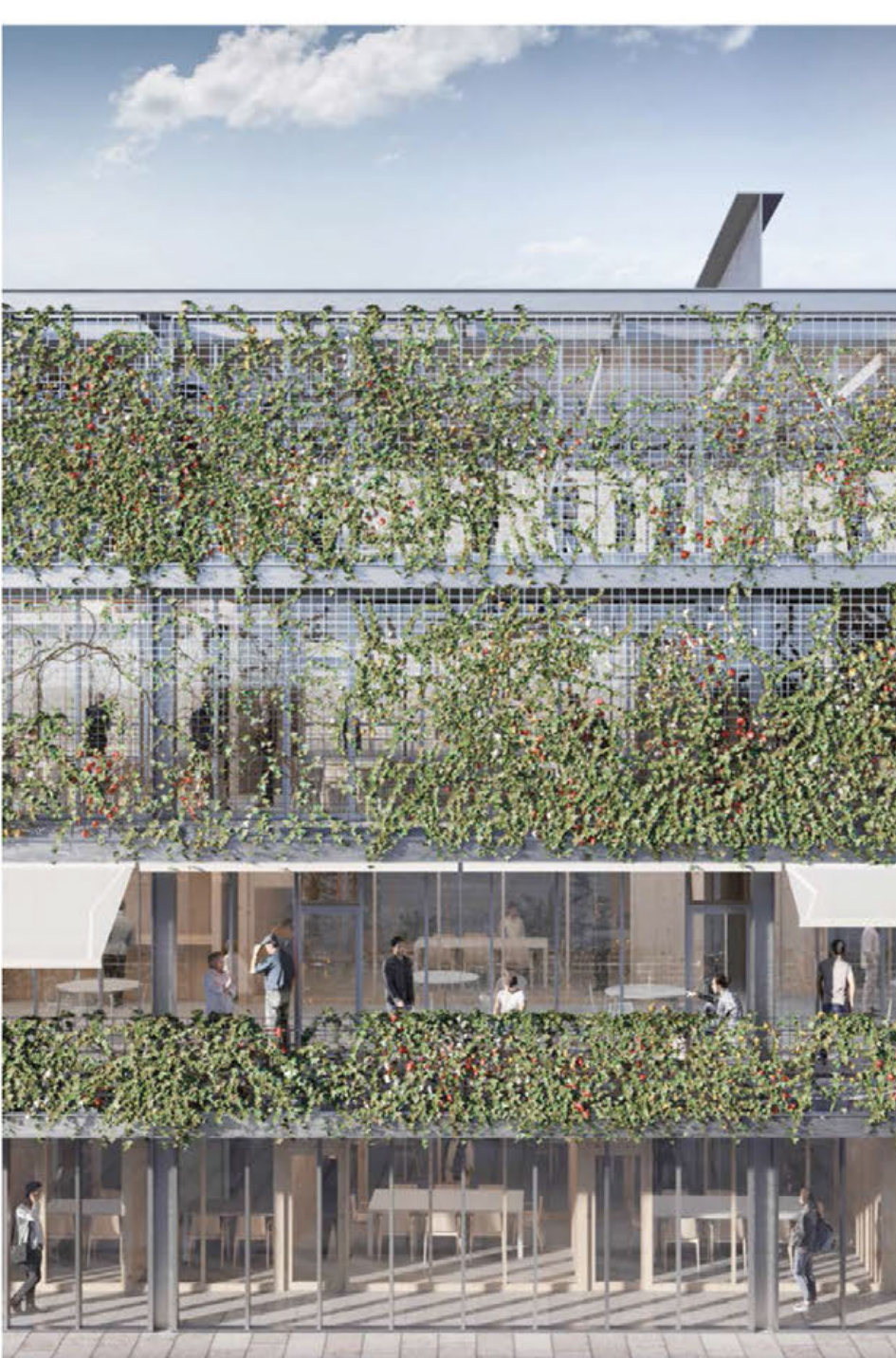
PLANTA PRIMERA e: 1/200



PLANTA BAIXA e: 1/200

SUPERFÍCIES ÚTILS

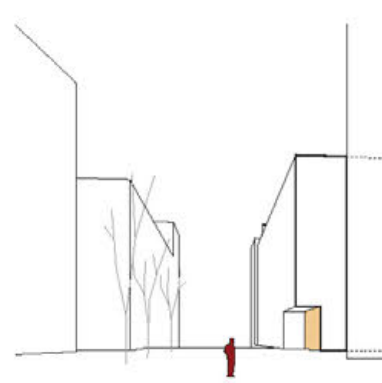
PROPOSTA	PROPOSTA
1. Centre de serveis socials	
1.01 Accés al centre	4,50 m ²
1.02 Recepció / Administració	18,00 m ²
1.03 Sala d'espera	20,00 m ²
1.04 WC usuaris	15,50 m ²
1.05 Sala d'entrevistes 1 (famílies)	15,00 m ²
1.06 Sala d'entrevistes 2 (famílies)	15,00 m ²
1.07 Sala d'entrevistes 3	7,50 m ²
1.08 Sala d'entrevistes 4	7,50 m ²
1.09 Sala d'entrevistes 5	7,50 m ²
1.10 Sala d'entrevistes 6	7,50 m ²
1.11 Sala d'entrevistes 7	7,50 m ²
1.12 Sala d'entrevistes 8	7,50 m ²
1.13 Sala d'entrevistes 9	118,00 m ²
1.14 Sala de reunions	30,00 m ²
1.15 Despats direcció	14,40 m ²
1.16 Anysos	7,80 m ²
1.17 Sala de descans	21,70 m ²
1.18 WC professionals	6,60 m ²
1.19 Netaja	6,00 m ²
1.20 Magatzem	4,90 m ²
Total útil Centre de serveis socials	391,50 m²
2. Casal de gent gran	
2.01 Vestíbul d'entrada	21,00 m ²
2.02 Recepció	15,00 m ²
2.03 Despats	15,30 m ²
2.04 Taller cuina	42,00 m ²
2.05 Aula polivalent 1	55,80 m ²
2.06 Magatzem aula polivalent 1	5,40 m ²
2.07 Aula polivalent 2	56,60 m ²
2.08 Sala d'informàtica	15,60 m ²
2.09 Serveis higiènic	30,20 m ²
2.10 Sala de reunions	35,40 m ²
2.11 Vestidors	37,60 m ²
2.12 Jocs de taula	30,50 m ²
2.13 Espai d'estada	71,30 m ²
2.14 Serveis higiènic	30,20 m ²
2.15 Bar cafeteria	106,20 m ²
2.16 Obrador / cuina de bar	36,40 m ²
2.17 Menjador àpat acompanyats	150,00 m ²
2.18 Zona de manipulació d'aliments	20,00 m ²
2.19 Sala d'actes polivalent	181,10 m ²
2.20 S'control multimèdia/magatzem	8,90 m ²
Total útil Casal de gent gran	1011,30 m²
3. Associació de veïns	
3.01 Serveis higiènic	30,15 m ²
3.02 Sala reunions	46,00 m ²
3.03 Despats direcció	23,40 m ²
3.04 Magatzem	4,90 m ²
Total útil Associació de veïns	80,20 m²
Total Superfície útil	1498,55 m²
Total Superfície Construïda	1.926,17 m²



EMPLACAMENT - ACCÉS
Definició de l'accés com a element clau de la proposta.

Formalització d'un porxo fàcilment identificable des del carrer d'èneo aprofitant la desalineació de l'edifici en relació al bloc d'habitatges veí.

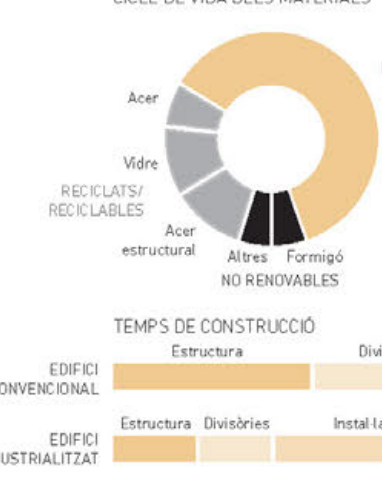
La posició estratègica del vestíbul a l'extrem de la planta permet la gestió independent dels 2 programes de l'edifici.



INDUSTRIALITZACIÓ
La imatge de l'edifici respon a una construcció principalment en sèrie prefabricada.

Aquests sistemes permeten reduir el temps de construcció, la contaminació acústica i la pols durant el muntatge.

Tot agraït, s'afavorirà la convivència entre els veïns i l'edifici durant el procés constructiu.



NATURALITZACIÓ INTERIOR D'ILLA
La façana de l'interior del pati de veïns és un filtre solar amb un acabat vegetal d'enfiladisses.

La façana verda aporta tres valors:

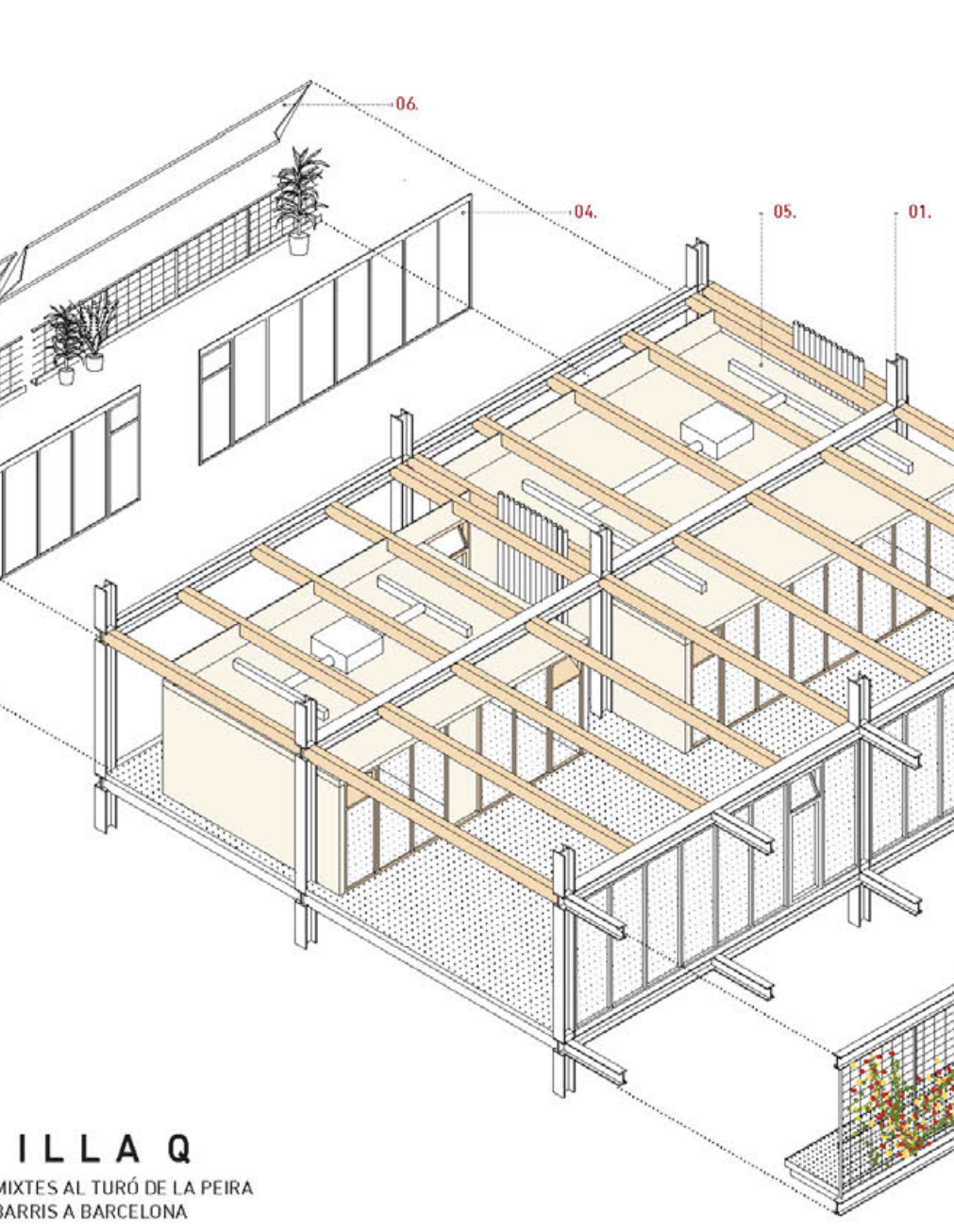
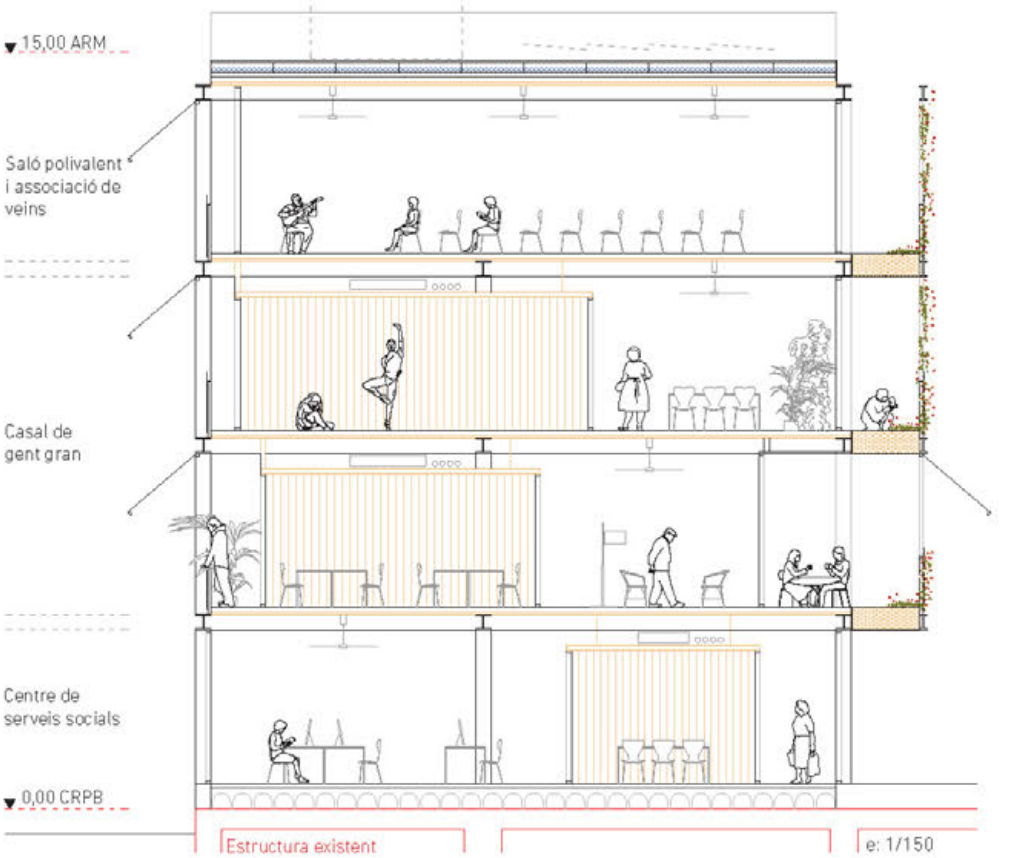
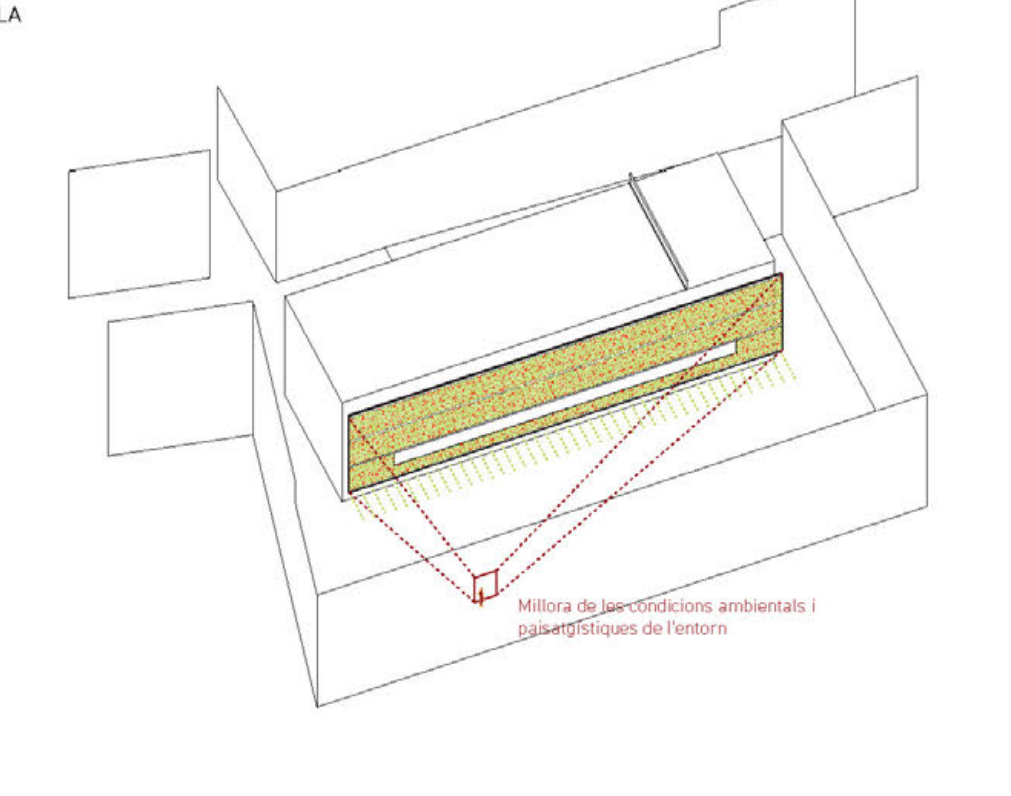
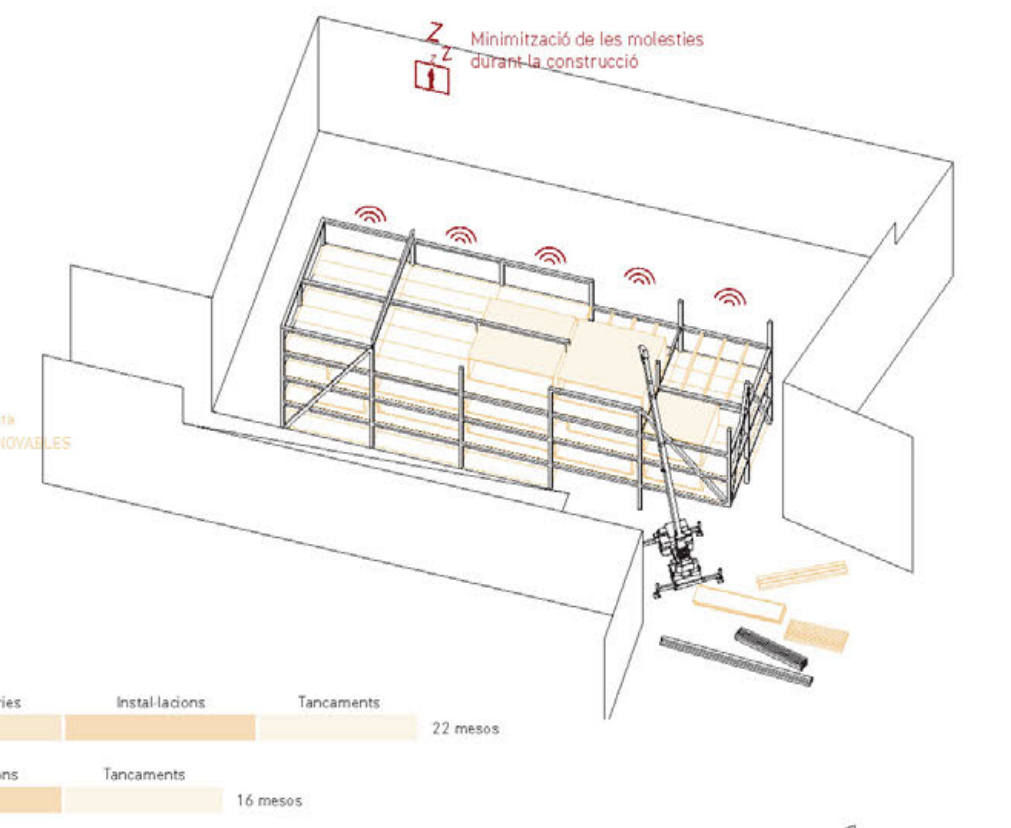
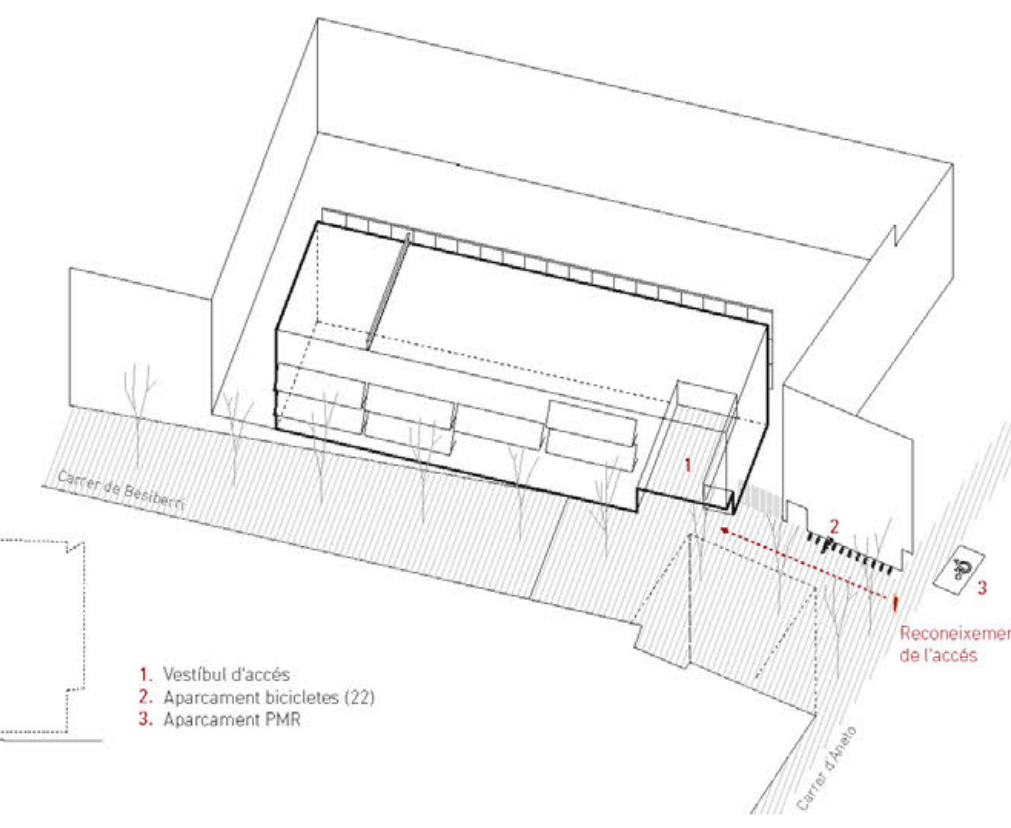
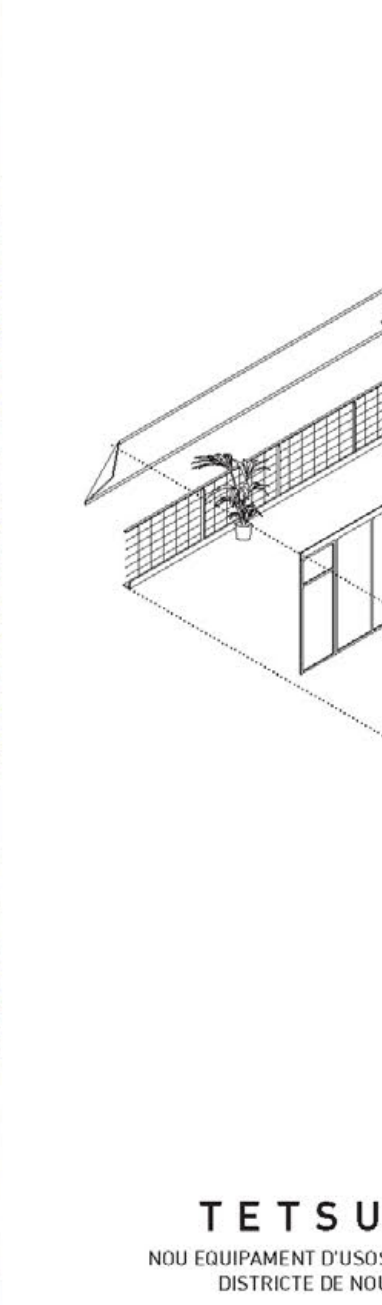
- Millora la qualitat ambiental i visual del pati de veïns.
- Controla la incidència solar i el sobrecalfament de l'edifici.
- Dinamitza la col·laboració del veïns en la conservació i el manteniment de les plantes com activitat pròpia del casal.



CONSTRUCCIÓ
La geometria en planta de l'edifici coincideix amb la retícula estructural de l'aparcament existent per garantir una correcta transmissió de càrregues.

L'estructura mixta de ferro galvanitzat i fusta és molt lleugera per no sobrecarregar l'estructura original.

La transició respecte la cota de referència de planta baixa és: resot amb canivets prefabricats que funcionen com a terra tècnica per a la zona de treball del Centre de Serveis Socials.



PROGRAMA
La planta s'organitza en un esquema molt clar: Els nuclei d'escaleres, l'ascensor i els lavabos configuren els dos costats de l'edifici, alliberant un espai central totalment lliure i de fàcil evacuació en cas d'incendi.

A cada planta es proposen dos tipus d'espais:

- Obert:** És un espai continu que actua com a gran passadís distribuït i engloba els programes més espaiosos, amb unes condicions de confort més baixes i compatibles amb temperatures temperades.
- Tancat:** Són caixes independents que permeten aïllar aquells programes que necessiten o bé confort acústic, control visual, o un funcionament independent. Cada caixa té un format diferent en relació a les necessitats del programa.

REDUCCIÓ DE LA DEMANDA
La proposta reduirà l'impacte ambiental de l'edifici i considera els riscos com a espais no climatitzats.

L'organització del programa en caixes permet limitar l'ús del clima al moment en que l'espai és ocupat, reduint considerablement el consum energètic.

La combinació d'estratègies actives i passives ens permeten reduir el consum de l'edifici en un 70% respecte la proposta base.



COMPARTAMENT ACTIU

- Terra radiant / aigua calenta i freda. Temperament de l'espai general obert
- Unitats interiors fan coil / aigua freda i calenta. Funcionament on-off segons l'ocupació de l'espai
- Aire ventilació primària. Recuperador per a cada planta en els sostres i als
- Ventilador
- Bomba de calor aire-aigua. Alimentació de la climatitzadora de la sala d'actes, Fan coils i Terra Radiant.
- Climatitzador a amb recuperació per a la sala d'actes
- Producció fotovoltaica. Autogeneració energètica

ACCS Complex municipal Turó de la Peira

COMPARTAMENT PASSIU

- Coberta transitable + Atpb
- Ventilació
- Radiació solar directa

LEED Certificat LEED

A Classificació energètica "A" del CTE

01. Estructura metàl·lica
Es proposa una estructura metàl·lica a base de pilars i bigues HEB 200 amb unions articulades i cargolades que redueixen moltes tensions i per tant quils de ferro.

El sistema d'estabilització són diagonals de tota l'alçada de l'edifici i en totes les façanes. L'acabat galvanitzat permet establir el pintat mitjà de l'estructura i reduir el manteniment posterior.

02. Sostres de fusta
La construcció del forjat de fusta inserat dins els porcs metàl·lics permet una evacuació molt ràpida i proporcionalment silenciosa comparada amb una construcció de formigó a base de plaques contralaminades nervades.

La utilització de les caives de fusta a base d'entrants lleugers permet la prefabricació de tots els panells a taller (inclou aïllament i acabats), assegurant un millor control de qualitat.

La utilització de la fusta als espais interiors millora l'empènia de les persones, permet una construcció més saludable i reduir l'impacte ambiental de l'edifici.

03. Control solar tàxtil
Tendals replaegables amb activació domòtica per tal de protegir la façana de la radiació solar d'estiu.

04. Façana vegetal
La façana verda és la combinació de 4 espècies vegetals de fulla caduca per tal de filtrar a l'estiu i captar a l'hivern. Les espècies tenen floracions de diferents colors i en diferents èpoques de l'any.

Tots els valedissos són uns grans testos amb terra suficient per assegurar el creixement de les plantes.

05. Entramats lleugers de fusta
La construcció de les caives de fusta a base d'entrants lleugers permet la prefabricació de tots els panells a taller (inclou aïllament i acabats), assegurant un millor control de qualitat.

La utilització de la fusta als espais interiors millora l'empènia de les persones, permet una construcció més saludable i reduir l'impacte ambiental de l'edifici.

06. Control solar tàxtil
Tendals replaegables amb activació domòtica per tal de protegir la façana de la radiació solar d'estiu.

07. Façana vegetal
La façana verda és la combinació de 4 espècies vegetals de fulla caduca per tal de filtrar a l'estiu i captar a l'hivern. Les espècies tenen floracions de diferents colors i en diferents èpoques de l'any.

Tots els valedissos són uns grans testos amb terra suficient per assegurar el creixement de les plantes.

08. Tancament de façana pati
Els tancaments exteriors són d'acer galvanitzat i per tant és una tecnologia 100% industrialitzada que permet un fàcil i ràpid muntatge a obra. El material és 100% reciclable.

09. Tancament de façana carrer
Les caives de fusta a l'exterior es proposen amb un acabat tipus mur cortina de perfil mitjà aluminat, fusta que assegura un acabat 100% durable i sense manteniment.

